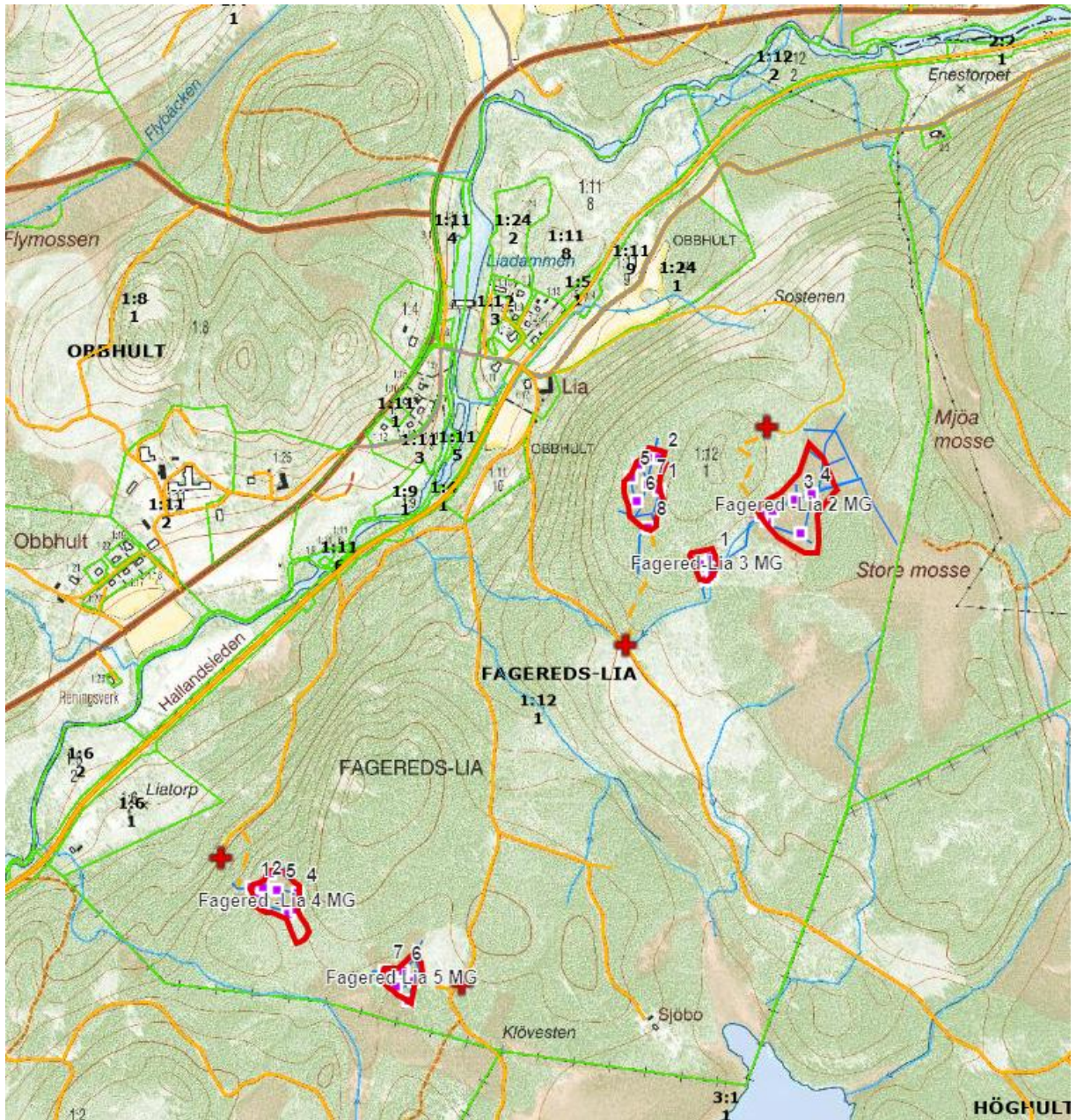
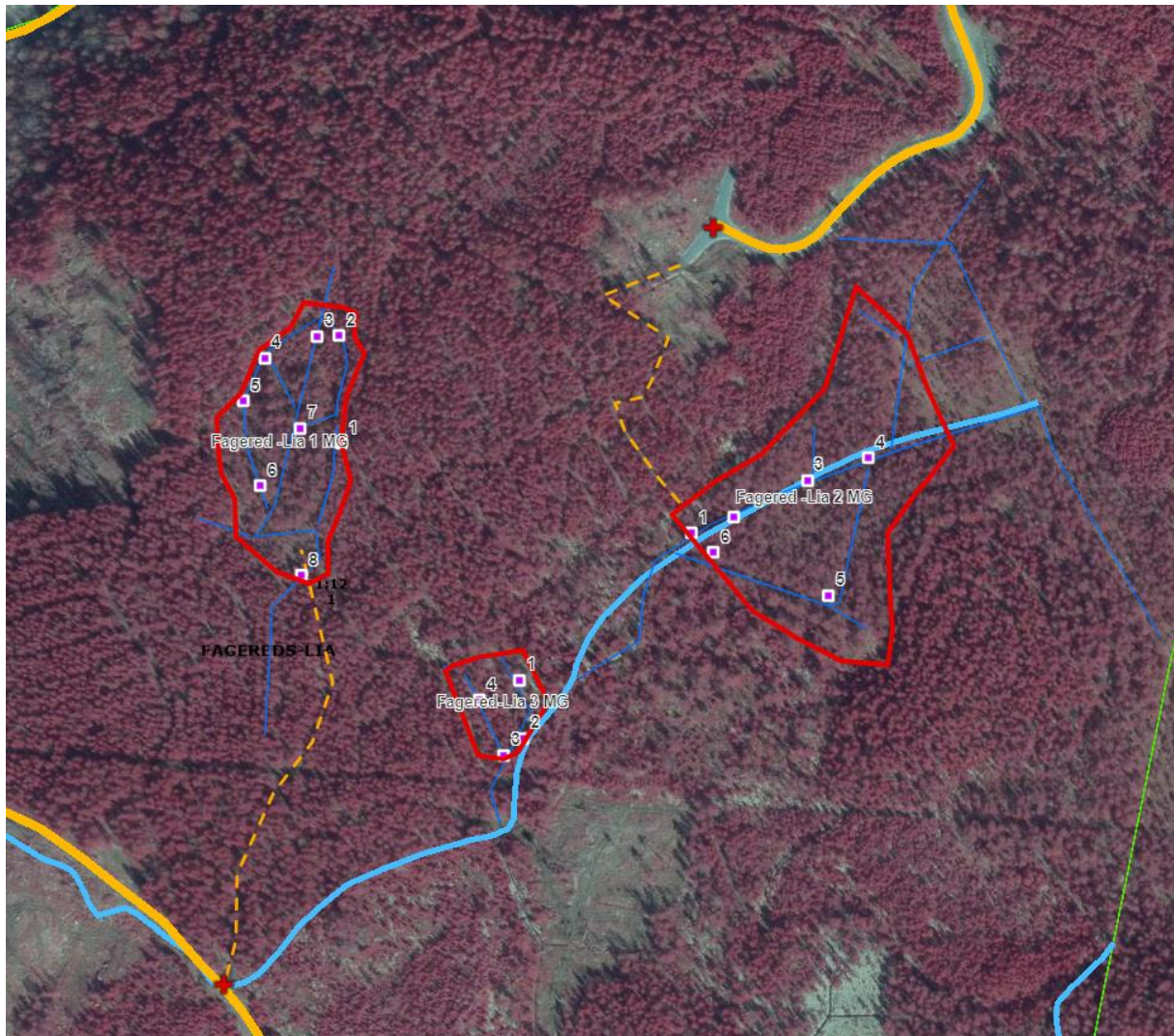


# Översiktskarta Fagered-Lia 1:12



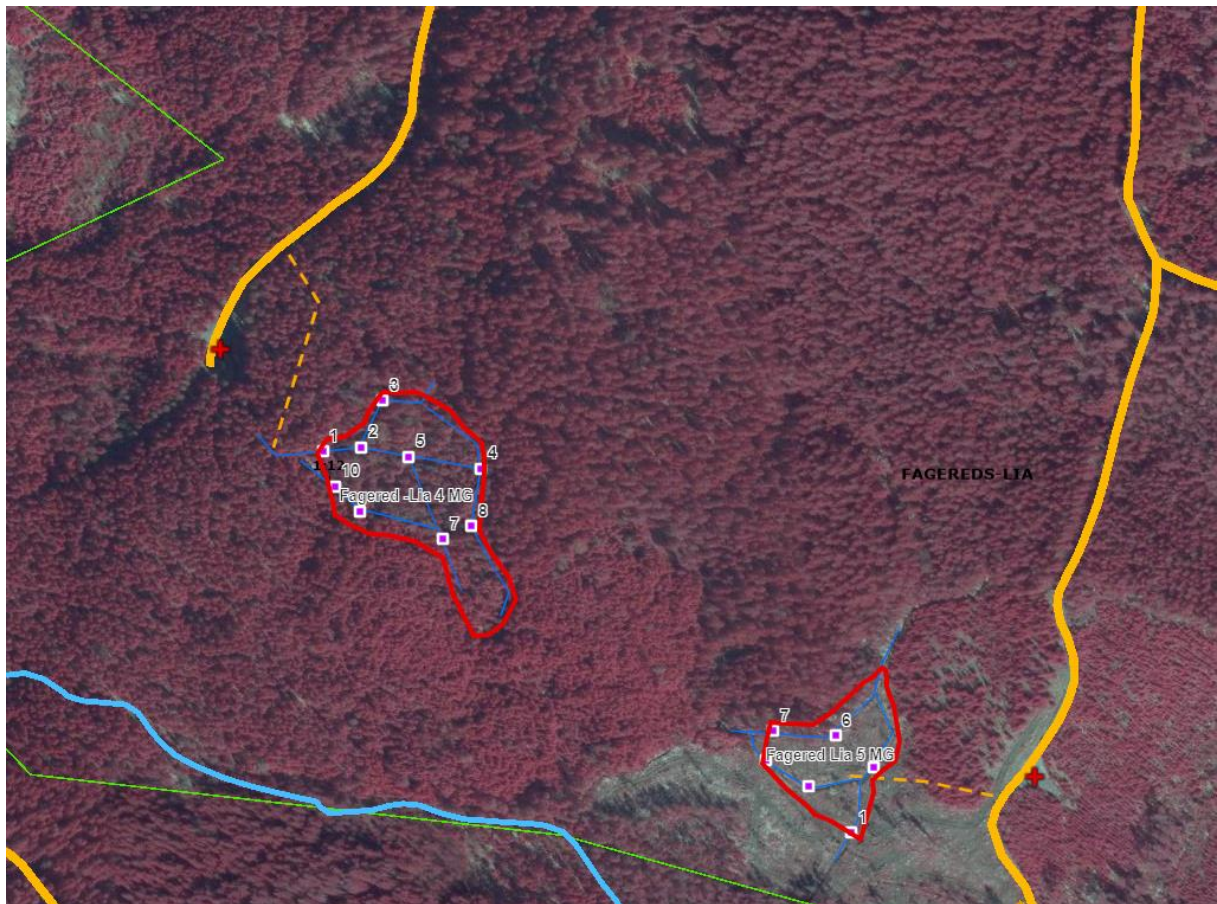
Ortofoto Fagerd-Lia 1:12



Objekt 1: 0,97 hektar

Objekt 2: 1,8 hektar

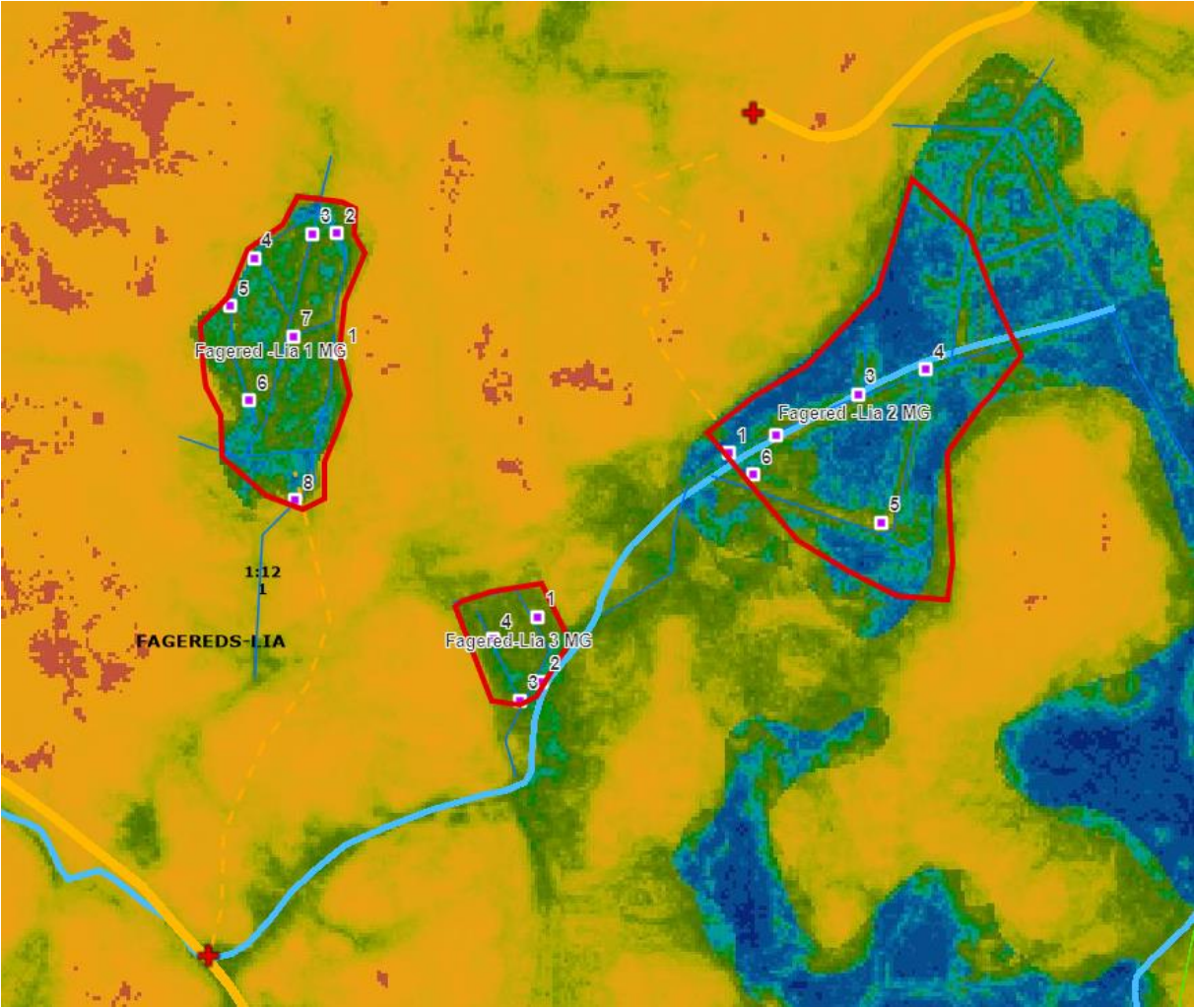
Objekt 3: 0,26 hektar



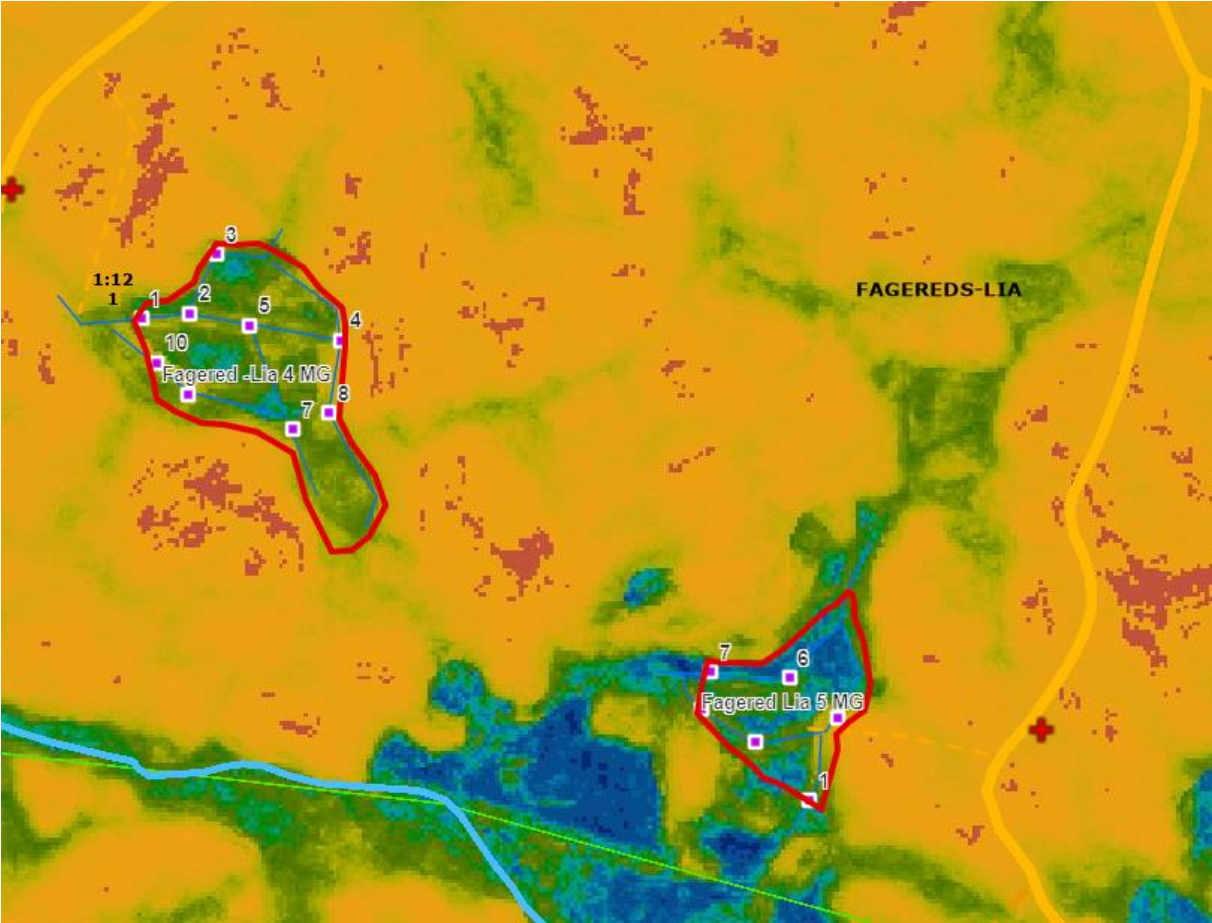
Objekt 4: 0,88 hektar

Objekt 5: 0,46 hektar

Fuktighetskarta objekt 1, 2, 3



Objekt 4 och 5



## Information Fagered-Lia 1:12

### Objekt 1

- 0,97 hektar
- Bra dikesfunktion
- Blåbärstyp (Medelgod)
- Ersättning objekt 1: 13 580 kr
- Mindre gran finns i objektet. Rekommendation att röjas ner eller gallras ut. Spara gärna tall och löv.

### Objekt 2

- 1,8 hektar
- Bra dikesfunktion
- Blåbärstyp (Medelgod)
- Ersättning objekt 2: 25 200 kr
- Majoritet med tall. End el gran och löv. Kan vara ett förslag att gallra ut tall och ta bort gran.

### Objekt 3

- 0,26 hektar
- Bra dikesfunktion
- Blåbärstyp (Medelgod)
- Ersättning objekt 3: 3640 kr
- Gallra ut/plocka bort gran.

### Objekt 4

- 0,88 hektar
- Bra dikesfunktion
- Blåbärstyp (Medelgod)
- Ersättning objekt 4: 12 320 kr
- Äldre barrblandskog med enstaka inslag av löv. Rekommenderas att avverka den äldre skogen.

### Objekt 5

- 0,46 hektar.
- Bra dikesfunktion
- Blåbärstyp (medelgod)
- Ersättning objekt 5: 6440 kr
- Redan föryngringsavverkad yta, planterad med gran där redan bortfall av granplantor förekommer (för blött...)

Summa areal: 4,37 hektar

Finns redan bra basvägar fram till alla objekt. Några enstaka träd kan behövas tas ner för att komma fram. Bra att speciellt ta bort träd där pluggar ska anläggas så plats ges till maskin att gräva och ta torvmaterial till att bygga plugg.