

Regionkontoret
Välj verksamhetsområde
Staffan Johansson
Strateg

Beslutsförslag

Datum	Diarienummer
2024-04-16	HLS240012

Hallands läns skogsallmänning**Nya vägnamn på Plönninge 1:4****Förslag till beslut**

Regionstyrelsens skogsegenomsdelegation beslutar att:

Namnge vägarna på Plönninge 1:4 till Kvarnmossevägen, Rävafällevägen samt Schéeles väg.

Sammanfattning

Regionkontoret föreslår att tre vägar på Plönninge 1:4 namnges till Kvarnmossevägen, Rävafällevägen samt Schéeles väg. Vägarna framgår av karta.

Bakgrund

I samband med att anläggandet av MTB-banorna samt upprustning som sker i Plönninge skog så har det uppmärksammats att några av befintliga vägar saknar namn. Det är dels de fältvägar som leder till den nya skogsentrén och där ett eventuellt framtida gårdscentrum är lokaliserat samt en kortare skogsbilväg som kommer att användas för vandring, cykling och ridning.

Regionkontoret föreslår följande namn

Kvarnmossevägen (röd linje).

Motivering: Området kallas på storskifteskartan för kvarnamossen och var vattenmagasin för den kvarn som fanns i Plönninge.

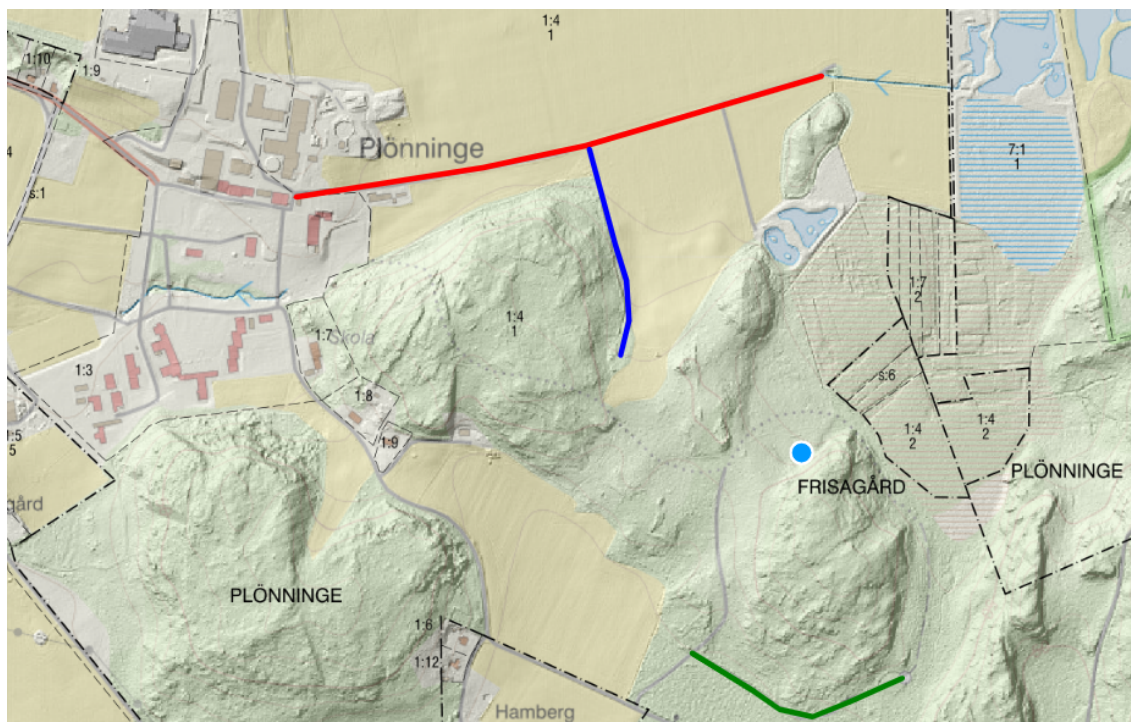
Rävafällevägen (Blå linje)

Motivering: Området vid vändplatsen kallas av tradition för Rävafällan efter att skolan hade en rävfälla på platsen. Namnet kan därmed påminna om tider då det användes jaktmetoder som i dag inte uppfattas som fullt accepterade.

Schéeles väg (grön linje)

Motivering: Familjen von Schéele ägde Plönninge från 1870-talet till i början av 1900-talet och Henri von Schéele var en föregångare när det gällde lantbruksutvecklingen och Plönninge var under deras tid vida känt som en gård som låg i framkanten vad gällde gårdsdrift. Plönninge och von Schéele erbjöd dessutom högre lantbruksutbildning och praktik. Henri von Schéele var därvidlag en föregångare till den lantbruksutbildning som startades på Plönninge under 1940-talet. En halländsk lantbruksapostel som kanske kommit i skymundan i förhållande till de mer välkända herrarna von Möller och Brummer. Det finns därmed en möjlighet att påminnas om Henri von Schéeles betydelse för den halländska lantbruksutvecklingen genom att ge skogsbilvägen familjens namn.

Förvaltningen har av tradition möjlighet att namnge vägar inom Hallands skogsallmänning. När det gäller namngivning efter personer så ska dock frågan beslutas av skogsegenomsdelegationen. Regionkontoret väljer därför att lyfta hela namngivningsfrågan till skogsegenomsdelegationen för beslut.



Ekonomiska konsekvenser av beslutet

Inga ekonomiska konsekvenser med anledning av beslutet

Förvaltning

Krister Björkegren
Regiondirektör

Ulrika Bertilsson
Bitr. regional utvecklingsdirektör

Bilaga:

Inga bilagor

Styrelsens/nämndens beslut delges

Ingen delgivning