

RS 2025-04-09, RS241624

Uppföljning Vårdval Halland närsjukvård 2024

Upplägg

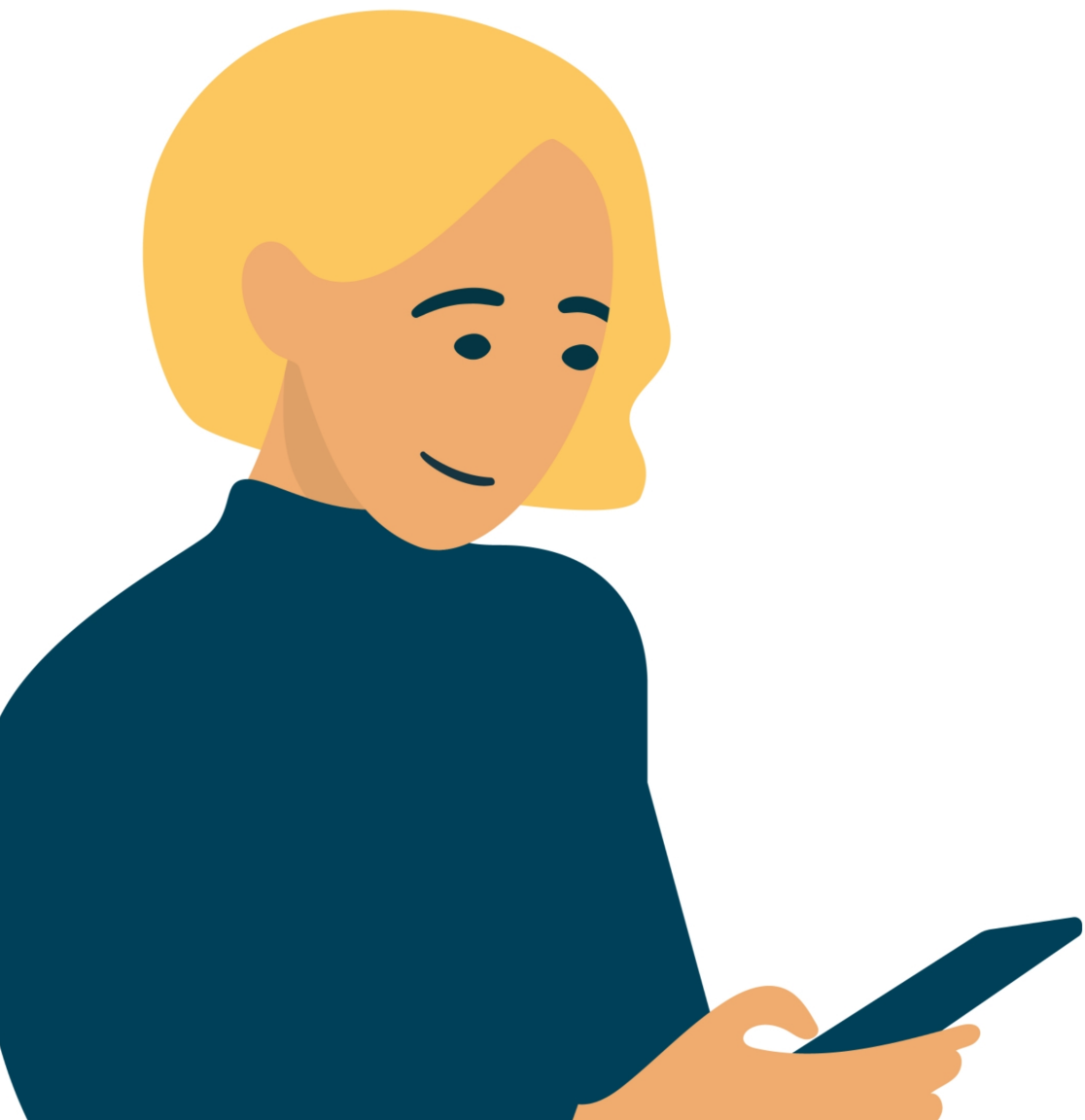
- Uppföljningsrapport Vårdval Halland närsjukvård 2024
- Nuläge

Uppföljningsrapport Vårdval Halland närsjukvård 2024

Om vårdcentralerna

- Oförändrat antal vårdcentraler under året; 24 regiondrivna och 22 privat drivna vårdcentraler.
- Snitt ca 7 400 listade/vårdcentral.
- Spann 2 200 – 15 100 listade





Invånarnas val

- + 1328 invånare i Halland 31 dec 2024.
- 26 400 aktiva vårdval under året.
- Likt förra året är hälften av invånarna listade på privat respektive regiondriven vårdcentral.
 - Regiondrivna har minskat andel med en procentenhet i Kungsbacka, Varberg och Laholm.
 - Övriga kommuner oförändrad andel.
 - På sex år har andelen förändrats med 2 procentenheter.

Besök på vårdcentralen (fysiskt och distans)

- Antalet utförda besök har minskat med 8 procent, men är ändå fler till antalet än 2021 och 2022.
- Minskningen avser besök till *sköterskor och läkare.
- Antal besök för *psykosocialt stöd och till arbetsterapi har ökat.

1 287 279
besök

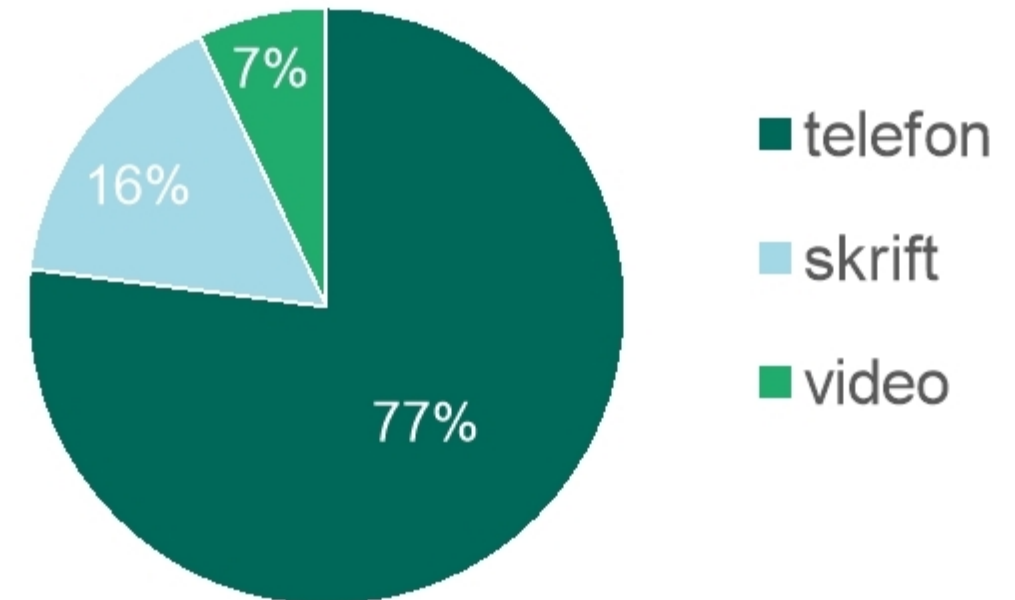
utfördes på vårdcentralerna
2024.

*Med sköterskor avses här sjuksköterskor, distriktsköterskor och undersköterskor. Med psykosocialt stöd avses här kurator, psykolog, psykoterapeut och samtalsterapeut.

Användande av distanskontakter på vårdcentralerna

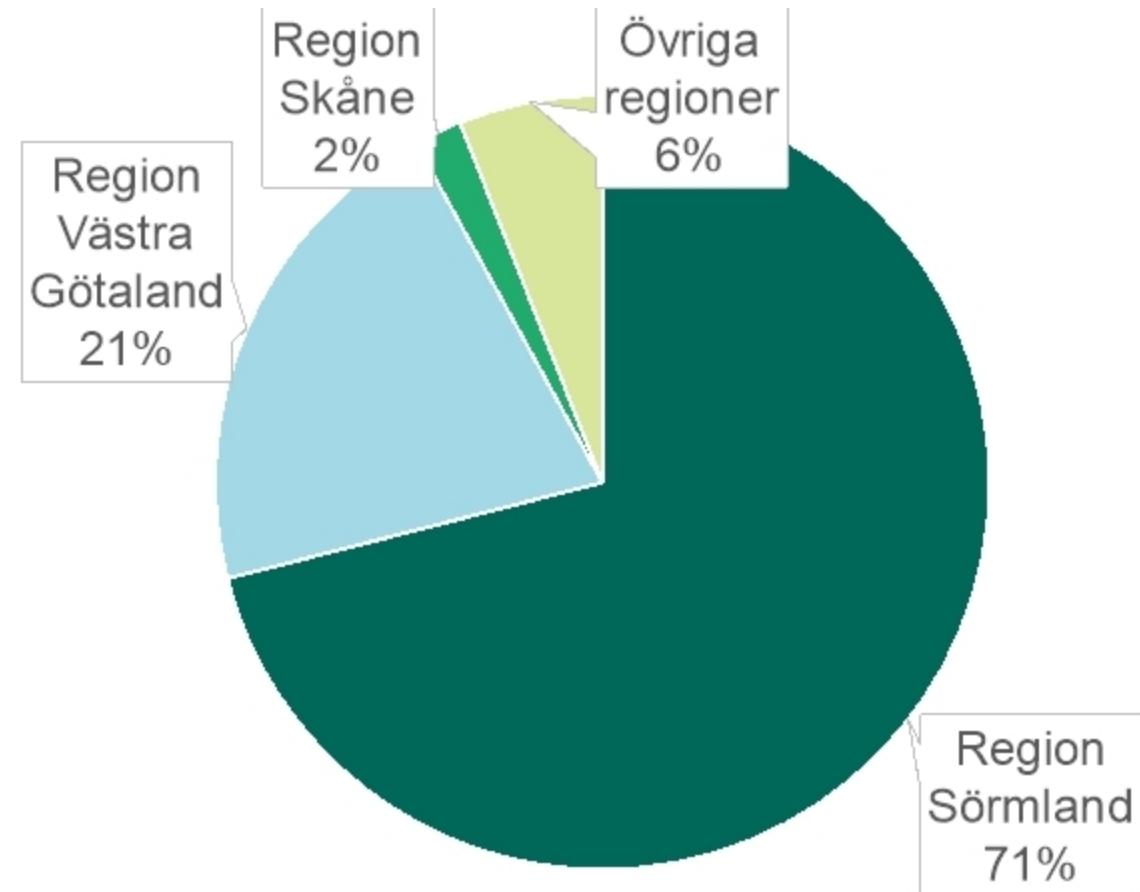
- Ca 109 000 besök utfördes på distans (+ 9 procent).
- Andelen distansbesök av alla besök har ökat med en procentenhet, till drygt 8 procent.
- Vanligast via telefon (minskande andel till förmån för chatt och video).
- Vanligast vid psykosocialt stöd samt vid läkarbesök.

Fördelning av besöken som skett på distans
2024



Hallänningens konsumtion av primärvård i annan region

- Hallänningen gjorde 88 415 besök avseende primärvård i annan region 2024 (oförändrad nivå).
- Ca 65 000 av de besöken skedde på distans (+ 1 200 besök, + 2%).
- Drygt 7 av 10 besök som hallänningen gör utanför Halland sker på distans.



Läkarbesök i hemmet

- Inskrivna i kommunal hälso och sjukvård i ordinärt boende och på SäBo ligger ungefär på samma nivå som 2023.
- Besöken i hemmet av läkare har ökat med ca 10% till ca 6 400.
- Av dessa besök utgör de riktade hemsjukvårdsbesöken ung en femtedel och ligger på samma nivå som 2023.
- Det finns inget som tyder på att den riktade ersättningen i sig leder till fler besök.

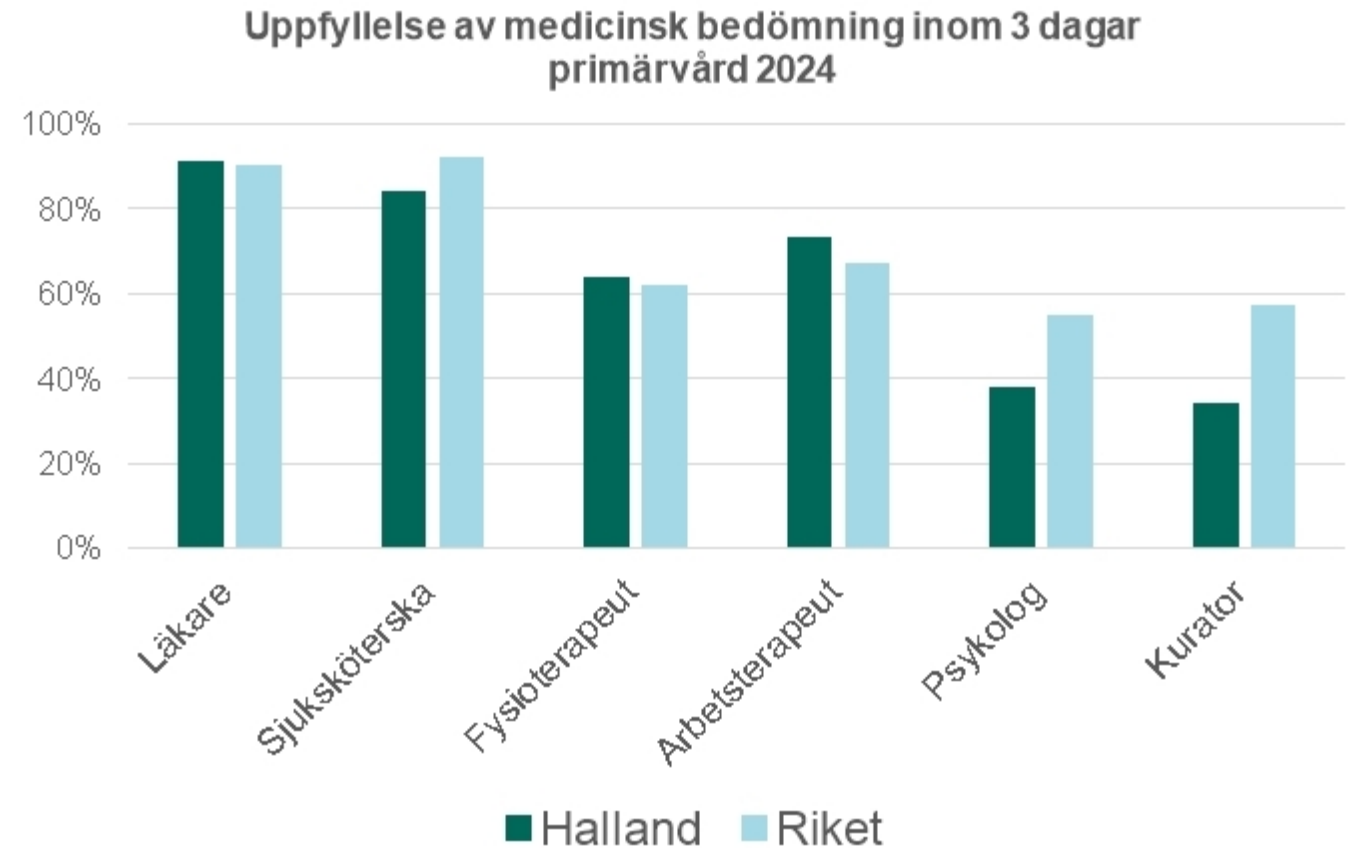


Riktade hemsjukvårdsbesök läkare

- Satsning from 2023
- Utgår 500 kr/besök.
- Syftar till att öka äldres hälsa genom god tillgänglighet till läkarbesök i hemmet och minska antalet undvikbara sjukhusinläggningar
- Sker i anslutning till utskrivning från sjukhuset, in- och utskrivning i den kommunala hemsjukvården samt vid brytpunktssamtal.

Tillgänglighet vårdgaranti

- Kontakt samma dag
 - Nytt sätt att mäta, nästa steg inkludera skriftlig kontakt.
 - Månatlig inrapportering vardagar 8-17.
 - Halland from juli; 90 procent i snitt (riket 87 procent helår).
- Medicinsk bedömning inom 3 dagar
 - Totalt utfall 88% (+ 2 procentenheter), i nivå med riket.
 - Skillnader mot riket i olika yrkesgrupper.



Upplevelse

- Nationell patientenkät
 - Ingen mätning 2024, nästa mätning hösten 2025.
- Hälsa- och sjukvårdsbarometern:
 - 74% anser att väntetiden till vårdcentralen är rimlig (+4 procentenheter). Plats 8 i riket.
 - 73% har ett stort förtroende för vårdcentralerna (+2 procentenheter). Plats 2 i riket.
- Patientnämnden
 - Drygt 450 ärenden (+12 procent).
 - Analys av klagomål om tillgänglighet – svårigheter att boka tider för akutbesök och återbesök.



Lite om innehållet i vården

- Medianvärdet för sjukfall (16-67 år med sjuk eller rehabiliteringspenning) har minskat marginellt och skillnaderna mellan vårdcentralerna har ökat.
- Fler har fått dokumenterade råd om levnadsvanor. Det är vanligast med råd om fysiskt aktivitet och kost och sällsynt med råd om alkohol.
- En tredjedel av patienterna med astma har symtom beskrivna som okontrollerad astma. Detta ligger ungefär i nivå med övriga regioner som är med i Luftvägsregistret.
- För patienter med diabetes typ 2 ligger Halland i topp avseende blodtryck och blodsocker (Nationella diabetesregistret).
- Förskrivning av antibiotika har minskat jämfört med 2023.
- Anslutning till barnvaccinationsprogrammet är hög och utfallet står sig väl i nationell jämförelse.



Nuläge

Summering nuläge

Generellt stabilt

- Takdiskussionen ligger för närvarande på en relativt låg nivå.
- Bemanning läkare bättre än på länge, och trots svårigheter med att rekrytera är där bemannat i övriga yrkesgrupper i stort.
- Förberedelser för Cosmic har tagit tid i anspråk.

Något om vårdcentralernas utmaningar

Räcka till

- Omställning till Cosmic. Oro för minskad produktivitet.
- Oro för ny modell för röntgen – ekonomi samt tillgänglighet för patient.
- Kunna hantera ett ökat uppdrag i takt med anpassning till kunskapsstyrning, från specialistvård till primärvård.
- Lokaler.
- Framtida rekryteringar.

Utredningar som kan komma att påverka uppdraget

Förändrat
uppdrag?

- Jouruppdraget för vårdcentralerna.
- En väg in för vuxna psykisk ohälsa.
- Läkarinsatser i hemmet.
- Samsjuklighetsutredningen.

Annat aktuellt

På gång

- Uppdaterad listningstjänst – Region Halland är ännu inte med, arbete pågår.
- Upphandling Beredskapsjour pågår.
- Regionalt krisberedskapsarbete.

Förslag till beslut

Regionstyrelsen beslutar att:

- Anteckna att informationen har lämnats till utskottet.



Pernilla.Wallerstedt@regionhalland.se
Karin.Nordstrandsandersson@regionhalland.se