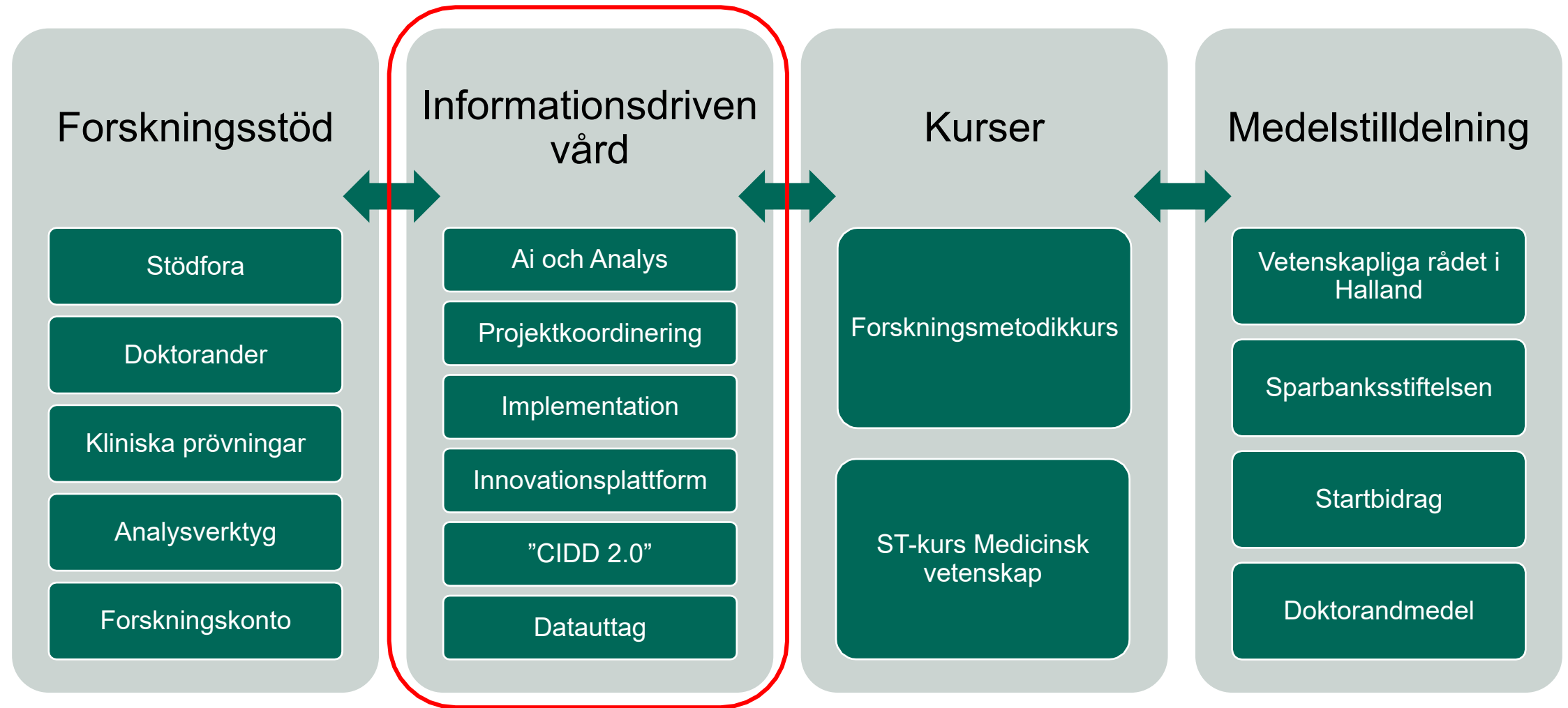


# Information om forskning och utveckling inom Region Halland

# Forskning och innovation





## Vad är informationsdriven vård?

Informationsdriven vård är att bedriva och utveckla vården så **faktabaserat och patientcentrerat som möjligt** genom att systematiskt nyttiggöra all den data som finns – i egen verksamhet och över organisations- och ämnesgränser.

Detta görs med stöd av enkla och mer avancerade verktyg, som till exempel AI-baserade metoder. Syftet med informationsdriven vård är att **uppnå en ökad effekt av vårdens insatser**, både som system och i det individuella patientmötet.

# Varför informationsdriven vård?

- Stora utmaningar inom vården – effektivisera utan att förlora kvalitet. Att arbeta **faktabaserat** genom informationsdriven vård är del av lösningen.
- Många utmaningar på vägen: juridik, teknik, data, organisation, implementering etc. **Halland har kommit långt.**
- Omfattande **forskningssamarbete** mellan Region Halland, Högskolan i Halmstad och näringslivet har gett resultat.

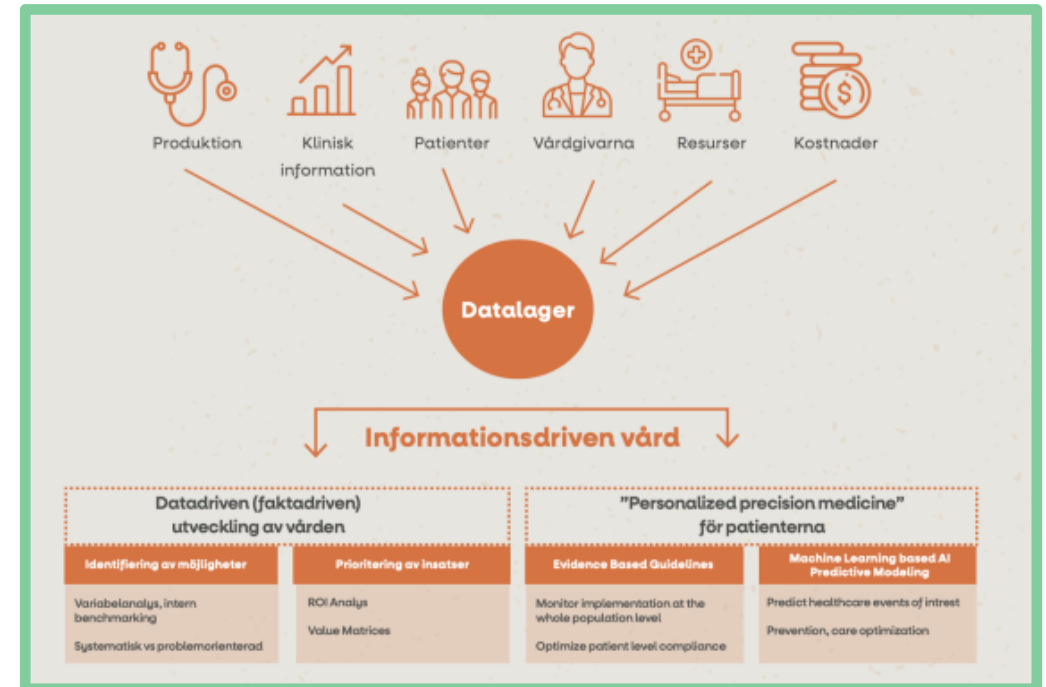


Bild från *En handbok för informationsdriven vård – insikter från insidan* av Högskolan i Halmstad, Region Halland, AI Sweden. Publicerad i oktober 2021.

<https://www.ai.se/en/handbok-informationsdriven-vard>

# Varför informationsdriven vård?

Region Hallands mål med informationsdriven vård:

- Målet är att konkret visa hur data kan leda till en klinisk förändring till nytta för patienter, samtidigt som resurser används klokare.
- Skapar värde för patienten, vårdpersonal och organisationen.
- Detta görs via skarpa datauttag och analyser, test av nya tekniker och genom att utmana juridik och organisation.

→ Att översätta data till förändring och värde för patienten



# Patient- och invånarnytta

Metodik och  
samarbeten

Forskning

Graf / SQL  
Ai hw/sw  
CIDD

Analysplattform  
& Infrastruktur

Federering  
Kryptering  
Syntetisering

Innovation

Tjänster  
Produkter  
Arbetsätt

Projektledning

Analys Team

Implementations  
Team

Vad? Hur? Varför?  
Action → förändring

Implementation  
och klinisk  
förändring

Ledning &  
uppföljning

Verksamhets-  
utveckling

Individuella  
patientmöten

Prioriterade  
behov

Implementationsforskning  
Följeforskning

Start-up

RWE

Clinical Trial

Testbed

Innovationsplattform for clinical change

# Pågående aktiviteter

## Metoder (generell kunskap)

- Syntetiskdata
- Federerat lärande
- Generativ AI
- Prediktionsmodeller och Auto-ML
- PEC (patient encounter cost)
- CO2
- PROM (Patient Reported Outcome Measures)
- Ramverk för AI implementering (testbed)
- Ny datauttagsprocess

## Exempel på projekt (implementation)

- EKG (riskprediktion)
- Vårdcentraler - Kronisk njursvikt mm (CKD)
  - 3 VC deltar
- Hjärtsvikt (CHF)
- Hjärtflimmer (AF)
- Avvikande tillväxt hos barn
- Fall prevention
- Beslutsstödsystem (patientmötet)
- Prediktion VC
- (fler projekt är under framtagning - behovsdrivet)

## Forskning och innovation

I Region Halland sker mycket spännande forskning och innovation för att utveckla hälso- och sjukvården. Vi arbetar tillsammans med andra samhällsaktörer, näringsliv och akademi för att skapa framsteg inom områden som exempelvis informationsdriven vård, klinisk forskning och God och nära vård.

[→ Om informationsdriven vård](#)[→ Projekt och resultat](#)[→ Samarbete](#)

### Så använder vi AI i vården

Vården står inför stora utmaningar som inte enbart kan lösas genom mer resurser. Hur vi använder data och information i vården kommer spela en viktig roll för att lösa flera av sjukvårdens utmaningar. Det krävs både nya arbetssätt och samarbeten. Region Halland är ledande inom det som kallas informationsdriven vård.



### Awais översätter siffror till nytta för medicinska beslut

Hur kan vi tidigt fånga upp signaler som berättar att en person riskerar allvarlig sjukdom? Svaret finns med största sannolikhet redan i de enorma mängder data som samlas in i sjukvården. Att hitta, extrahera, förstå och i tid agera på relevant information för att förbättra vården är något som Region Halland ligger i framkant med. En av många som driver arbetet framåt är Awais Ashfaq.



### Har du en idé som kan förbättra hälso- och sjukvården?

Region Halland samarbetar med internationella och nationella lärosäten för att få tillgång till senaste forskningen, och med näringslivet för att ta del av innovationer, smarta lösningar och nya produkter anpassade för hälso- och sjukvårdens behov. Vi samarbetar också med andra regioner, kommuner, myndigheter och organisationer. Kontakta oss gärna om du vill forska eller samarbeta med oss!



# Utbildning

## Utbildningschef – Marie Karlsson (1 aug 2023)



# Utbildningsuppdraget

- FoU har det övergripande ansvaret att samordna, utveckla, stödja och kvalitetssäkra det kliniska utbildningsuppdraget för läkarstudenter, sjuksköterskestudenter (grund och avancerad nivå), PTP -psykologer, studerande till medicinska sekreterare och undersköterskor i Region Halland.
- Samordningsansvar för kliniska placeringar
- Kvalitetssäkring
  - Enkäter uppföljning VFU, ST etc.
- FoU har utbildningsansvar för AT/BT läkare under utbildning . Utvecklingsavdelningen HS har arbetsgivaransvar.
- FoU har utbildningsansvar för ST-läkare. Verksamheterna har arbetsgivaransvaret.



**Region Halland**