

230830 Regionstyrelsen

Nära vård i Halland

Upplägg

- Vad är nära vård?
- Hur är arbetet med nära vård organiserat i Halland?
- Aktuellt

Vad är nära vård?

Vad är Nära vård?

- Kärnan i nära vård är ett **personcentrerat arbetssätt**.
- **Förändring i arbetssätt** - inte en ny organisationsnivå.
- **Närhet** inte alltid geografiskt nära. Kan vara flexibla kontaktvägar, öppettider och god kontinuitet.
- **Sammanhållen och sömlös** vård från patientens perspektiv kräver nära **samverkan**.

Allt omställningsarbete bör ha bäring på målen: *kontinuitet, tillgänglighet och delaktighet*

Ingen ny vårdnivå utan beskrivning av hur vi arbetar *mellan/ihop*

Varför ställer vi om till Nära vård?



Bild: SKR

Nära vård innebär förflyttningar av fokus i sättet att arbeta



Bild: SKR

Nära vård innebär att arbeta tillsammans och överbrygga mellanrummen

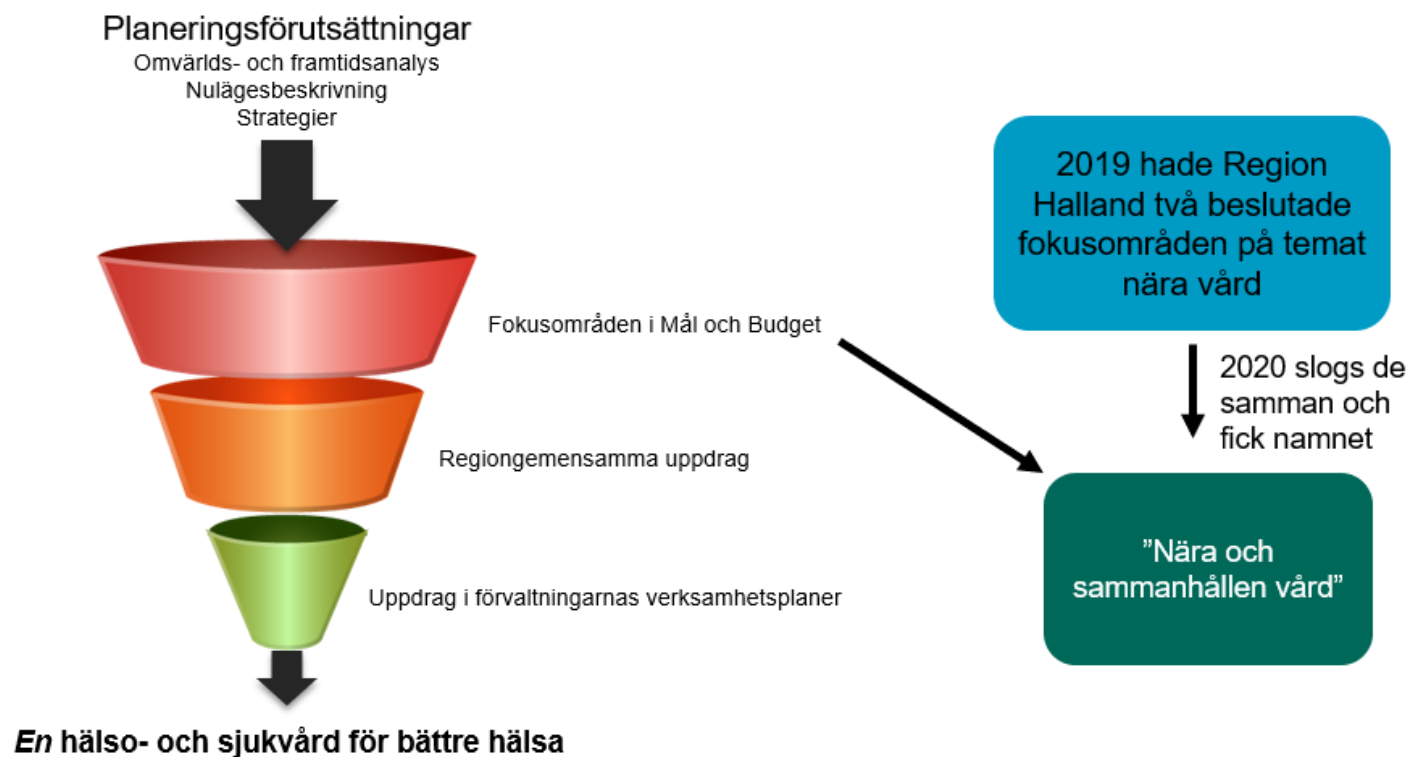


Bild: SKR

**Hur är arbetet med nära vård
organiserat i Halland?**

Nära vård och hälso och sjukvårdsstrategin

Det har blivit naturligt att arbetet med nära vård i Region Halland utgår från hälso och sjukvårdsstrategi 2017–2025 då målen harmoniserar med den nationella målbilden för nära vård.



Organisering i stort av God och nära vård Region Halland

Inom regionen

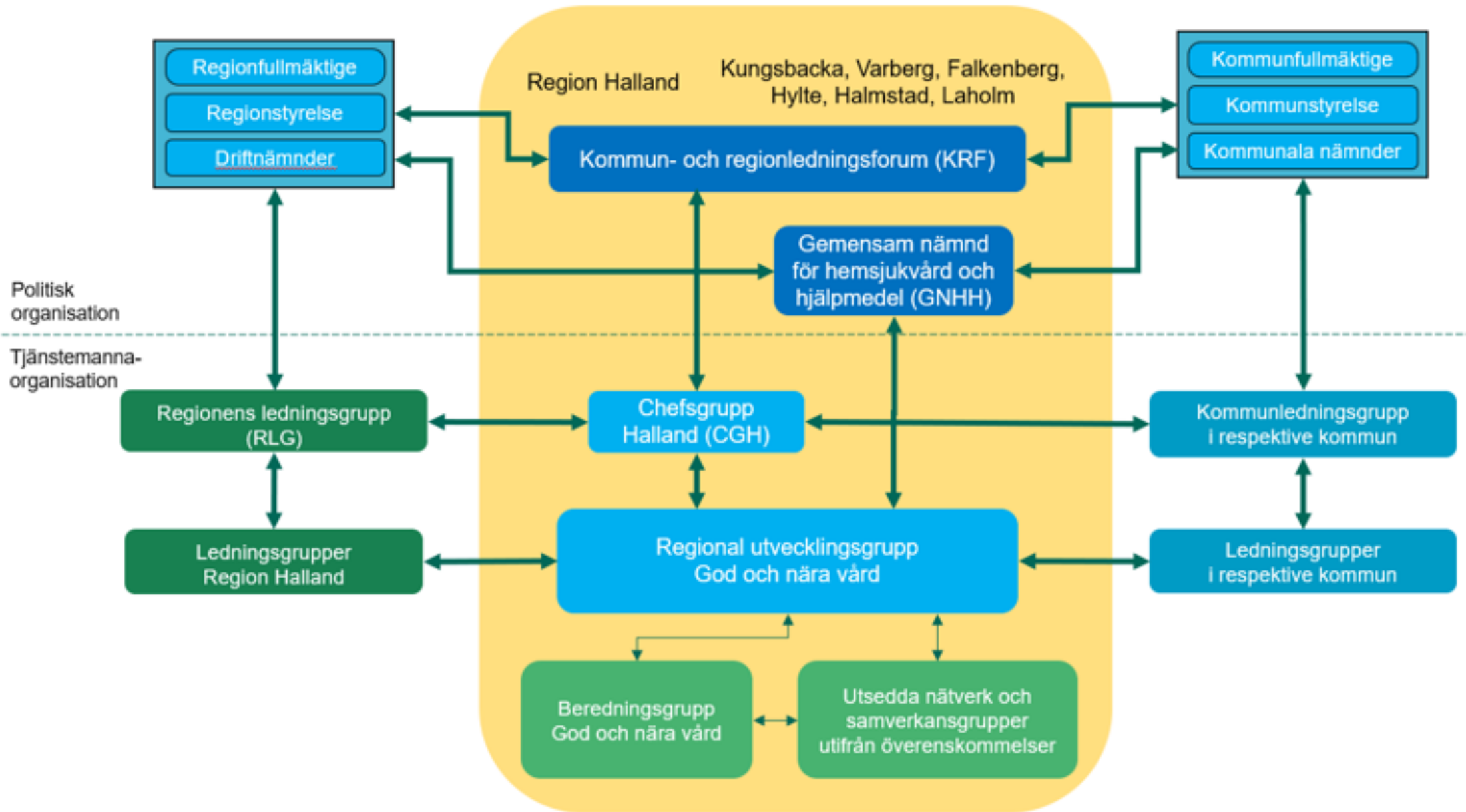
- Drivs och återrapporteras inom ordinarie styrning – Förvaltningarna

Mellan kommun och region

- Samverkan enligt särskild organisation (se nästa bild)

Nationell styrning

- Årliga nationella överenskommelser är tecknade mellan SKR och regeringen sedan 2019 om god och nära vård.



Aktuell

Aktuellt nära vård inom Region Halland

- Årlig redovisning av insatser Nationell överenskommelse om god och nära vård - från alla förvaltningar till Socialstyrelsen. Exempelvis insatser kring
 - Utvecklat användande av digital teknik vid såväl patientmöten som analys.
 - Fast läkarkontakt i primärvården.
 - Insatser för att motverka sjukhusinläggningar.
 - Utbildningssatsningar.
 - Samverkan med olika patient och brukarföreningar.

Aktuellt samverkan nära vård med kommunen

- [Gemensam målbild](#) antagen nov 2022.
- Färdplan inklusive process och mall för gemensamma initiativ sjösätts i höst.



Frågor i fokus i Halland

Intern dialog i Hälso- och sjukvårdsutskottet

- Baserat på nuläge och utmaningar i närsjukvårdens uppdrag har fördjupade informations- och dialogtillfällen med olika tema hållits under våren 2023. Syftet är att bidra till en grund för strategiska val. I höst kommer även liknande dialoger föras i partigrupperna.
 - Äldre
 - Geografi och utbudspunkter
 - Tillgänglighet

Region och kommuner

- Digitalisering – genomförda workshops tillsammans med kommunerna.
- Hemsjukvårdsavtalet – pågående diskussioner om vem som ansvarar för vad.

Nyfikna på mer om nära vård?

- SKR håller regelbundet utbildningar/ledarskapsstöd på distans.
- En av målgrupperna:
 - Förtroendevalda med heltidsuppdrag eller som ingår som ledamöter i presidier inom vård och omsorg i kommuner och regioner som har i uppdrag att leda omställningen.

[Ledarskapsprogram Nära vård för tjänstepersoner och förtroendevalda | SKR](#)



Region Halland

Pernilla.Wallerstedt@regionhalland.se

jakob.alstrom@regionhalland.se