

REGIONSTYRELSEN 2023-06-07

Innovationer för nära vård

Leap for Life



Sammanfattning

- **Projekt inom Europeiska Regionala Utvecklingsfonden**
- **Projektnamn:** Innovationer för nära vård
- **Huvudsökande projektägare:** Leap for Life (Högskolan i Halmstad)
- **Övriga partners:** Halmstad Business Incubator AB (High Five), Region Halland, Kungsbacka kommun, Varbergs kommun, Falkenbergs kommun, Hylte kommun, Halmstads kommun, Laholms kommun
- **Projektperiod:** 2023-11-01 – 2026-12-31
- **Total projektbudget:** 16 417 794kr
- **Sökt medfinansiering från Region Halland:** 8 208 898kr (50%) (ERUF 40%, HH 10%)

Förslag till beslut

Regionstyrelsen beslutar att bevilja projektet Innovationer för nära vård medfinansiering med totalt maximalt 8 208 898 kr.
Finansieras med medel ur anslaget Regional medfinansiering.

Förnyelseförmåga och konkurrenskraft

Mål: En region med internationell konkurrenskraft och hållbar tillväxt

- Stimulera entreprenörskap och stödja företag i uppstartsfasen
- Främja den tekniska utvecklingen och digitala omställningen i det halländska näringslivet
- Främja internationalisering bland företagen
- Stimulera och attrahera offentliga och privata investeringar i forskning och utveckling
- Stärka företagens innovationskapacitet
- Positionera Halland för att attrahera besökare, kompetenser, företag och investeringar
- Stimulera till hållbar omställning av det halländska näringslivet

Hälsa och sjukvårdsstrategi

- Invånarnas och patienternas fokus
- Hälsa- och sjukvårdsutbud utifrån behov, patientsäkerhet och kvalitet
- Digitalisering och e-hälsa för invånare, patienter och profession.



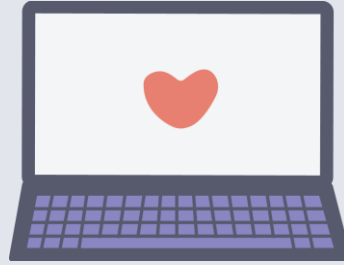


Innovationer för en nära vård

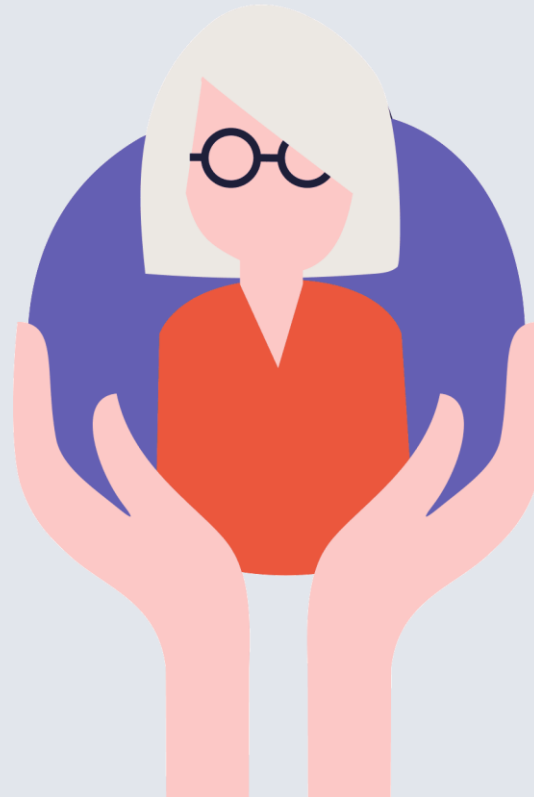
Utlysningen: Vill ni bidra till ett smartare Västsverige?
Mål 1.1 Stärk forskning och innovation



NÄRA



NÄRA betyder att
vård och omsorg är
tillgänglig på många
olika sätt.



Digitala möjligheter som stöd i den nära vården

men tillgången till tjänsterna sker långsamt ur ett patient- och invånarperspektiv. Vilket även påverkar det jämlika erbjudandet.

Ekonomiska styr- och ersättningsmodeller är också en mycket viktig faktor som påverkar spridningen av digitala lösningar.

Den utveckling, innovation och förädling som sker runt om i offentliga Sverige kan delas, göras skalbar och tillgänglig för övriga regioner/kommuner. Det kan handla om både tekniska lösningar, arbetsätt och metodik. Genom att dela kunskap, erfarenhet och samverka kan vi tillsammans bedriva förflyttning och värdeskapande.

Samverkan bör också ske med innovatörer, näringsliv och samarbeten i former av "The triple helix model of innovation", i vilka näringsliv, akademi och offentlig sektor samskapar för att möta nya behov. Att omvärldsbevaka och inspireras av omkringliggande samhälle och branscher bör göras i syfte att skala upp förflyttning och förändringstakt.

Grundprinciper för att ta vara på digitaliseringens potential i omställningen till Nära vård

Grundprinciperna speglar och beskriver förhållningssätt med utgångspunkt från digitala möjligheter och är principer ur det perspektivet för att bidra till den önskade omställningen. Principerna ger en vägledning vid verksamhetsutveckling med stöd av digital teknik, och måste ses som ett komplement till de principer som generellt beskrivs inom ramen för arbetet med Nära Vård.



”

Samverkan mellan kommuner och regioner.

Användning av ny teknik för att utveckla arbetssätten i hälso- och sjukvården och omsorgen.

Att personalen kan medverka i utvecklingen av e-tjänster, har digital kompetens och börjar arbeta på nya sätt.

”

Erfarenheterna från pandemin har även gjort det tydligt hur näringslivet kan stödja hälso-och sjukvården och att vårdens utveckling är en del av den regionala utvecklingen med innovativa lösningar som brobyggare.

Utmaning/nuläge

- Snabb teknikutveckling skapar förändringar i behov och förväntningar på hälso- och sjukvården och omsorgen
- SMF vittnar om att det kan vara en stor utmaning att komma i kontakt med hälso- och sjukvårdsområdet och dess användare för att förstå behov, krav och önskemål som efterfrågas av marknaden.
- Pågående omställning i landets kommuner och regioner mot en *Nära vård*.
- Näringslivet har en central roll som utvecklare och leverantör av produkter och tjänster inom hälso- och sjukvårdsområdet.



Projekt mål

Målet med projektet är att **öka innovationskapaciteten** inom näringslivet i Halland för att utveckla produkter och tjänster som stödjer den pågående omställningen till en Nära vård.

Genom samverkan med kommun och region och tillämpning av forskningsbaserad kunskap kommer projektet säkerställa att utvecklade lösningar är effektiva, hållbara och anpassade till marknadens behov. Tillsammans kan vi skala upp och bidra till en hållbar utveckling inom hälsa, sjukvård och omsorg.



Hur löser projektet beskrivna utmaningar?

- Projektet ska skapa förutsättningar för SMF att ta del av och tillgodogöra sig **ny kunskap och forskningsresultat** som är relevant för, och bidrar till utvecklingen av deras produkter och tjänster.
- SMF ska genom projektets företagsstödjande insatser få **bättre kunskap om behoven** inom hälsa, sjukvård och omsorg, samt få möjlighet utveckla och **testa** sin produkt eller tjänst tillsammans med användare och experter.



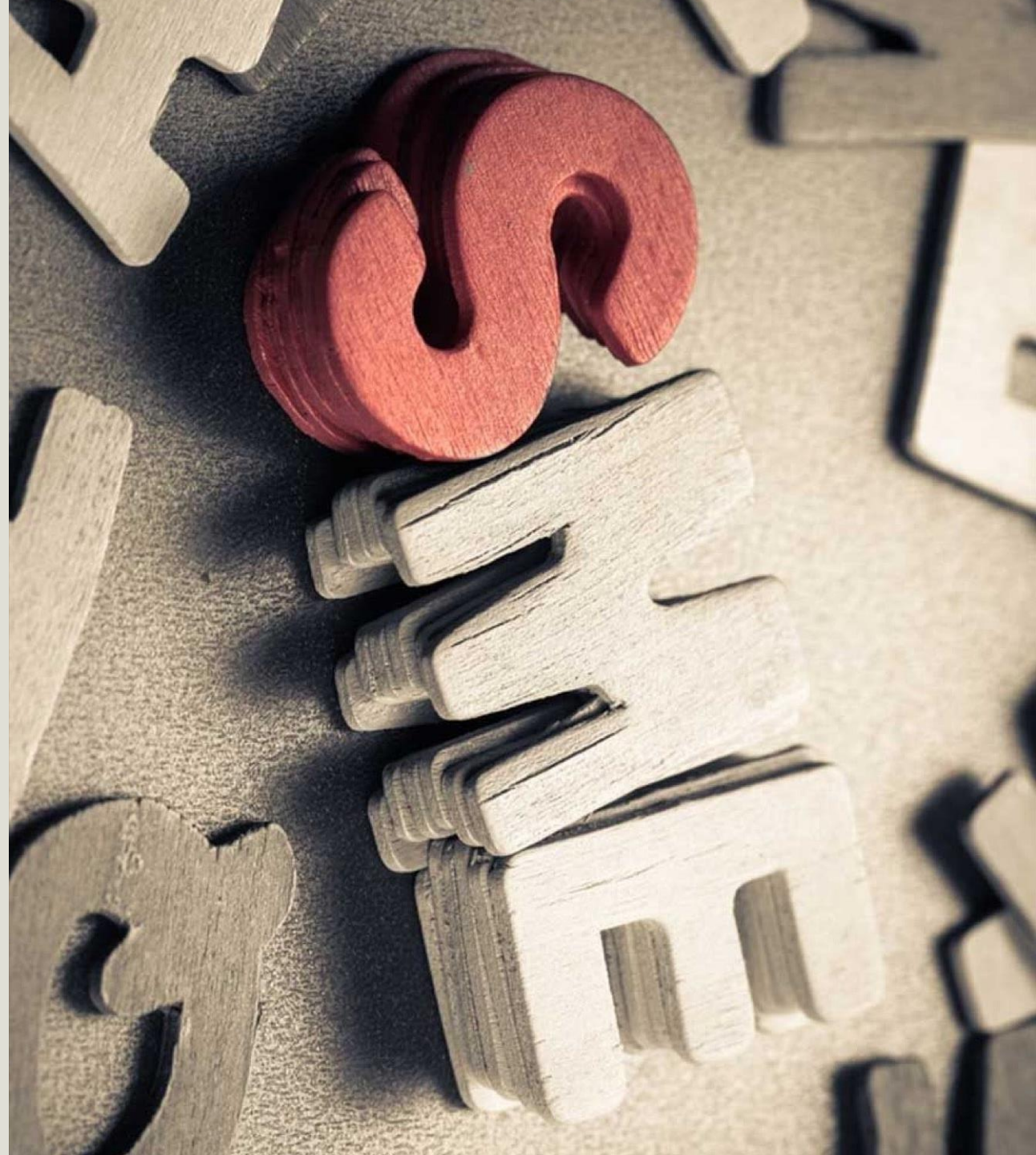
Hur löser projektet beskrivna utmaningar?

- Projektet ska **stärka** den befintliga **samverkansarenan** som finns genom Leap for life där akademi, näringsliv, kommun, region och civilsamhället kan mötas för att gemensamt dela behov, erfarenheter och kunskap.
- Projektet ska stödja SMF i att öka sin kunskap om ramar och regelverk för hållbarhet inom branschen. Genom detta kan **företagen utveckla sitt eget hållbarhetsarbete** och ta steget mot en mer hållbar framtid.



Målgruppen

- Fortsatt stort behov av att få möta användare och experter inom området och att få feedback på sin produkt eller tjänst.
- Vi ser även ett stort behov hos SMF att få tillgång till ny kunskap och aktuell forskning inom verksamt område för att kunna utveckla sin produkt eller tjänst utifrån evidensbaserad kunskap.



Aktiviteter & Arbetspaket

Nära forskning

Nära användaren

Nära hållbarhet

Nära framtiden

Nära tillsammans



Aktiviteter & Arbetspaket

Nära forskning

I arbetspaketet "Nära forskning" kommer vi att utveckla en struktur som ökar användandet av aktuell forskning för SMF i deras utvecklingsprocesser av en produkt eller tjänst inom hälsa, sjukvård och omsorg. Arbetet handlar även om att nyttiggöra forskning och fånga in nya affärsidéer för att främja innovation och entreprenörskap.



Aktiviteter & Arbetspaket

Nära användaren

I arbetspaket två får SMF möta patienter, experter, personal och chefer inom hälsa, sjukvård och omsorg för att förstå behov, utveckla samt testa och validera sin produkt eller tjänst. Detta genom tidigare upparbetade insatser som exempelvis kompetenspaneler, expertutvärderingar och testprojekt.



Aktiviteter & Arbetspaket

Nära hållbarhet

I arbetspaketet kommer seminarier och andra kunskapshöjande insatser gentemot företag genomföras för att SMF ska öka sin kunskap om ramar och regelverk gällande hållbarhet inom branschen samt hur det egna hållbarhetsarbetet kan utvecklas.



Aktiviteter & Arbetspaket

Nära framtiden

I arbetspaketet "Nära framtiden" arbetar vi med att visualisera och diskuteras aktuella och framtida teknologier och behov inom hälso- och sjukvård och omsorg. Genom att arbeta med demonstratorer som framförallt syftar till att lyfta behov och möjligheter snarare än lösningar skapas en plattform där näringsliv, akademi, civilsamhället, vård- och omsorgsorganisationer tillsammans kan utforska framtiden. I arbetspaketet kan människor och idéer matchas för att utveckla de bästa affärsidéerna för att omvandla dessa till tillväxtföretag.



Aktiviteter & Arbetspaket

Nära tillsammans

Arbetspaketet syftar till att främja och stärka samverkan mellan olika aktörer som aktivt kan bidra till omställningen till nära vård. Genom att erbjuda en neutral mötesplats och visualisera frågeställningar och utmaningar med hjälp av exempelvis demonstratorer vill vi uppmuntra till samtal, reflektioner, lärande och gemensam kunskapsspridning mellan kommuner, regioner, akademi, näringsliv och civilsamhälle. Målet med arbetspaketet är att ge tillgång till en samverkansarena i enlighet med multi-helixmodeller för att stärka samarbetet med nya sektorer, branscher och aktörer.



Förväntat resultat

- SMF i Halland har inom projektet kunnat tillgodogöra sig aktuell forskning som en viktig del av utvecklingsprocessen av innovativa lösningar
- SMF i Halland har haft vägar in till vården för att testa och verifiera sina innovationer för att kunna utveckla attraktiva lösningar i samklang med omställningen till Nära vård.
- Näringslivet har utvecklat sin kunskap om hållbart arbete för en hållbar framtid
- Behov, utmaningar och frågeställningar inom hälsa, sjukvård och omsorg har lyfts fram, visualiserats och diskuterats för att främja innovationskraften i Halland



Förankring

För att samverkan ska kunna ske måste alla parter ställa upp på detta. Projektteamet har därför förankrat detta projekt bland annat i

- Region Hallands ledningsgrupp för Vård, LGV
- Genomförandegruppen för God och nära vård
- Socialchefs nätverket i Halland



Region Halland

Peter Uppman | Strateg näringslivsavdelningen | peter.uppman@regionhalland.se