



BÄSTA LIVSPLATSEN

**Region Halland**

RS 20 november 2019

# Regionsamverkan Sydsverige

# Regionsamverkan Sydsverige

från 1 januari 2016

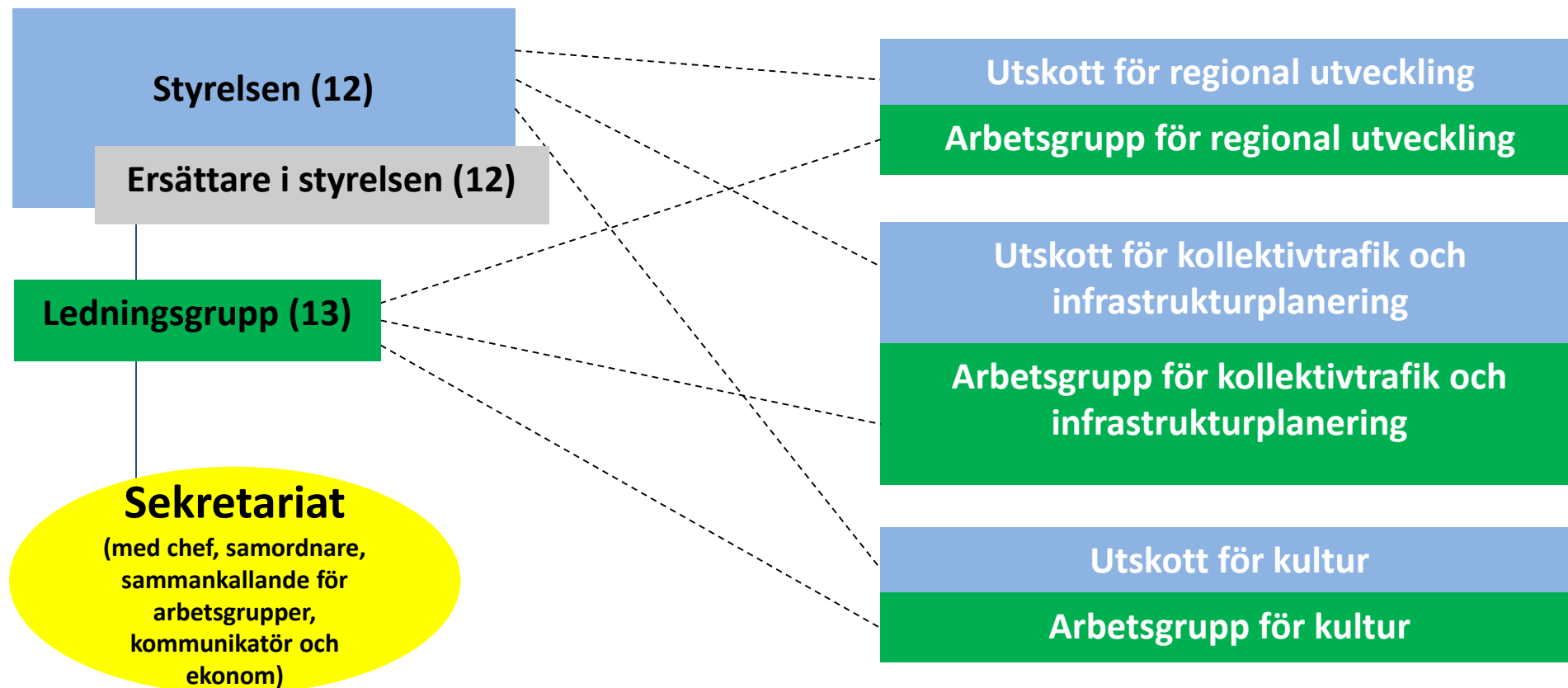
2,6 miljoner invånare  
26% av Sveriges befolkning

*Det som är gränsöverskridande  
och det som görs bättre tillsammans  
bör vara vägledande för all verksamhet i  
Regionsamverkan Sydsverige*

- Utveckla samarbetet mellan verksamheterna i regionerna
- Skapa en grund för ökad tillväxt i Sydsverige i ekonomiskt, ekologiskt, kulturellt och socialt hänseende.
- Fokus för samarbetet handlar framförallt om påverkansarbete gentemot nationella nivå samt framtagande av gemensamma positionspapper
- Beslutande, rådgivande och rekommenderande funktioner aldrig överordnat respektive huvudmans beslutsfattande

# Organisation

## Regionsamverkan Sydsverige



**Arbetet sker huvudsakligen i medlemsorganisationerna**

## **Prioriteringar för 2020**

- A. kommunikation och påverkansarbete kring Sydsverige som en stark region med möjlighet att göra skillnad
- B. genomförande av arbetsmarknadsinsatser och kompetensförsörjning utifrån den överenskommelse som gjorts med Arbetsförmedlingen
- C. synkronisering av biljett- och betallösningar inom kollektivtrafiken
- D. verka för att Sydsverige ska få ett större ansvar för nationella kulturpolitiska uppdrag
- E. samordning och genomförande av insatser när det gäller bredbandsutbyggnad och digitalisering

## **Regional utveckling**

### **Arbetsmarknad och kompetensförsörjning**

- stärkt regionalt inflytande över regional utbildningsplanering
- en arbetsförmedling med flexibla regionala uppdrag kring samverkan och dimensionering
- ökade insatser för det livslånga lärandet på en föränderlig arbetsmarknad
- en stärkt rekrytering till utbildningar som leder till yrken med brist på personal

### **Bredband och digitalisering**

- Samordna och koordinera insatser i Sydsverige för att nå de nationella målen



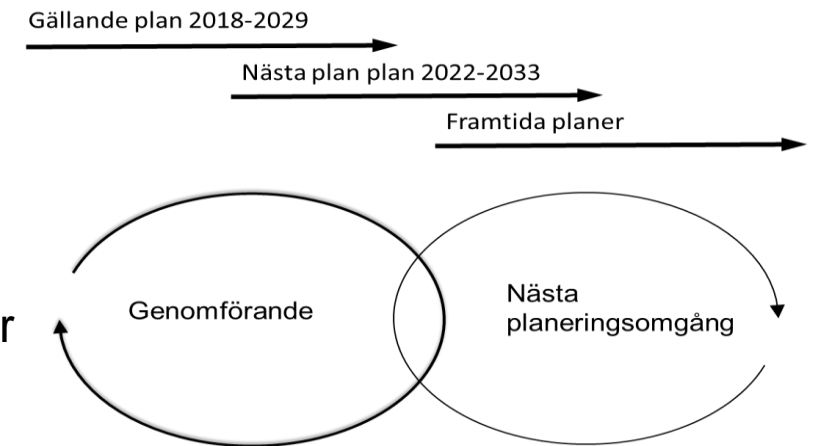
# Utskottet för kollektivtrafik och infrastrukturplanering

## Kollektivtrafik

- Säkerställande av nya biljett- och betallösningar
- Aktivitetsplan för genomförande av intentionerna i positionspapperet för kollektivtrafik
- Utveckla arbetet med Syntaxan (utöka gränsavdraget)

## Infrastruktur

- Förbereda nästa planrevidering. Uppdatera systemanalysen för Sydsverige. Konsultuppdrag godskartläggning Sydsverige
- Konkretiseringar av positionspapper för kollektivtrafiken till grund för prioriteringar av framtida insatser inom infrastrukturen
- Uppdatera och revidera positionspapperet för infrastruktur och transport liksom de sydsvenska prioriteringarna



## Kultur

### *Sydsverige lockar*

- Bild och Form
- Kulturella och kreativa näringar

### *Sydsverige samverkar*

- Film
- Form, design och arkitektur
- Arkiv
- Bibliotek, litteratur och läsfrämjande

### *Sydsverige tillgängliggör*

- Dans

## Kommunikation – prioriterat område

Kommunikation och påverkansarbete kring Sydsverige som en stark region med möjlighet att göra skillnad

- [www.regionsamverkan.se](http://www.regionsamverkan.se)
- medlemsorganisationernas egna kanaler
- pressmeddelanden och presskonferenser

# Ekonomi för RSS

# Intäkter

	2019	2020	2021	2022
Blekinge	300 000	300 000	300 000	300 000
Jönköping	300 000	300 000	300 000	300 000
Halland	300 000	300 000	300 000	300 000
Kalmar	300 000	300 000	300 000	300 000
Kronoberg	300 000	300 000	300 000	300 000
Region Skåne	1 150 000	1 150 000	1 150 000	1 150 000
<b>Summa</b>	<b>2 650 000</b>	<b>2 650 000</b>	<b>2 650 000</b>	<b>2 650 000</b>

Ytterligare verksamhetsmedel tillkommer inom kollektivtrafik och kultur

# Kostnader

	2019	2020	2021	2022
Sekretariat	2 050 000	2 050 000	2 050 000	2 050 000
Utrednings- medel	500 000	500 000	500 000	500 000
Revision	25 000	25 000	25 000	25 000
Övrigt	75 000	75 000	75 000	75 000
<b>Summa</b>	<b>2 650 000</b>	<b>2 650 000</b>	<b>2 650 000</b>	<b>2 650 000</b>

Ytterligare verksamhetsmedel tillkommer inom kollektivtrafik och kultur