

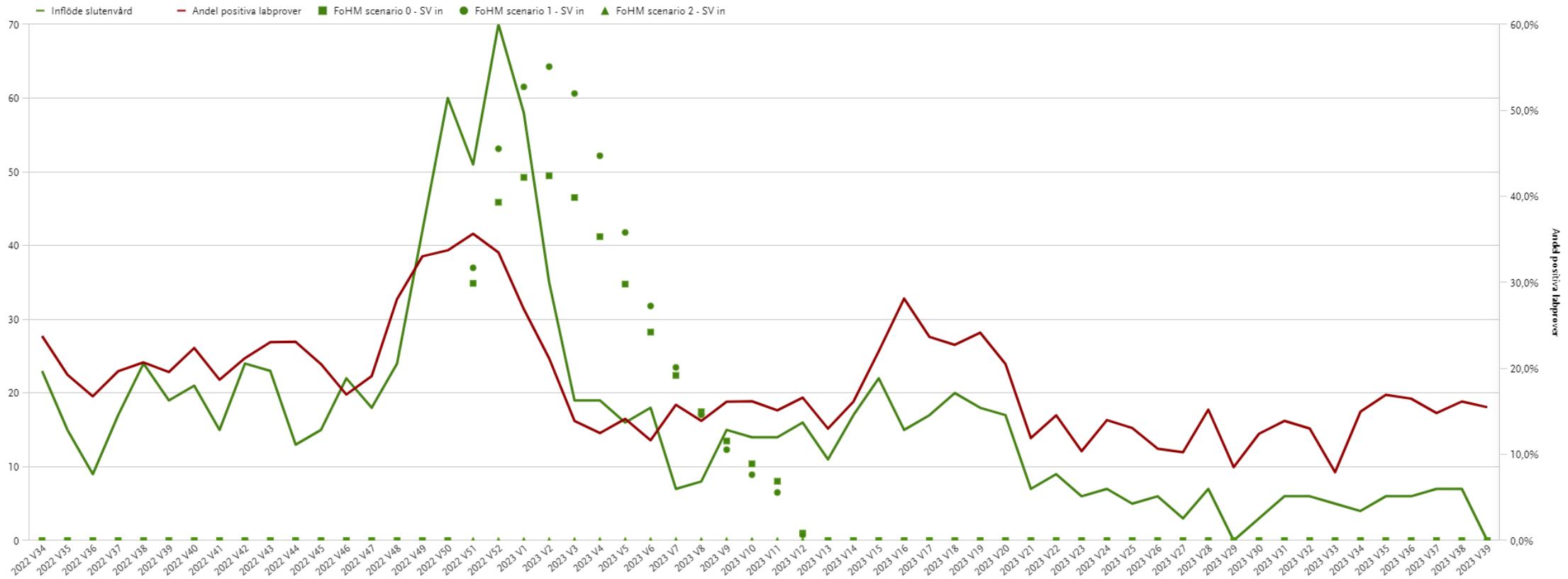
Per 2023-10-05

”

Covid-19

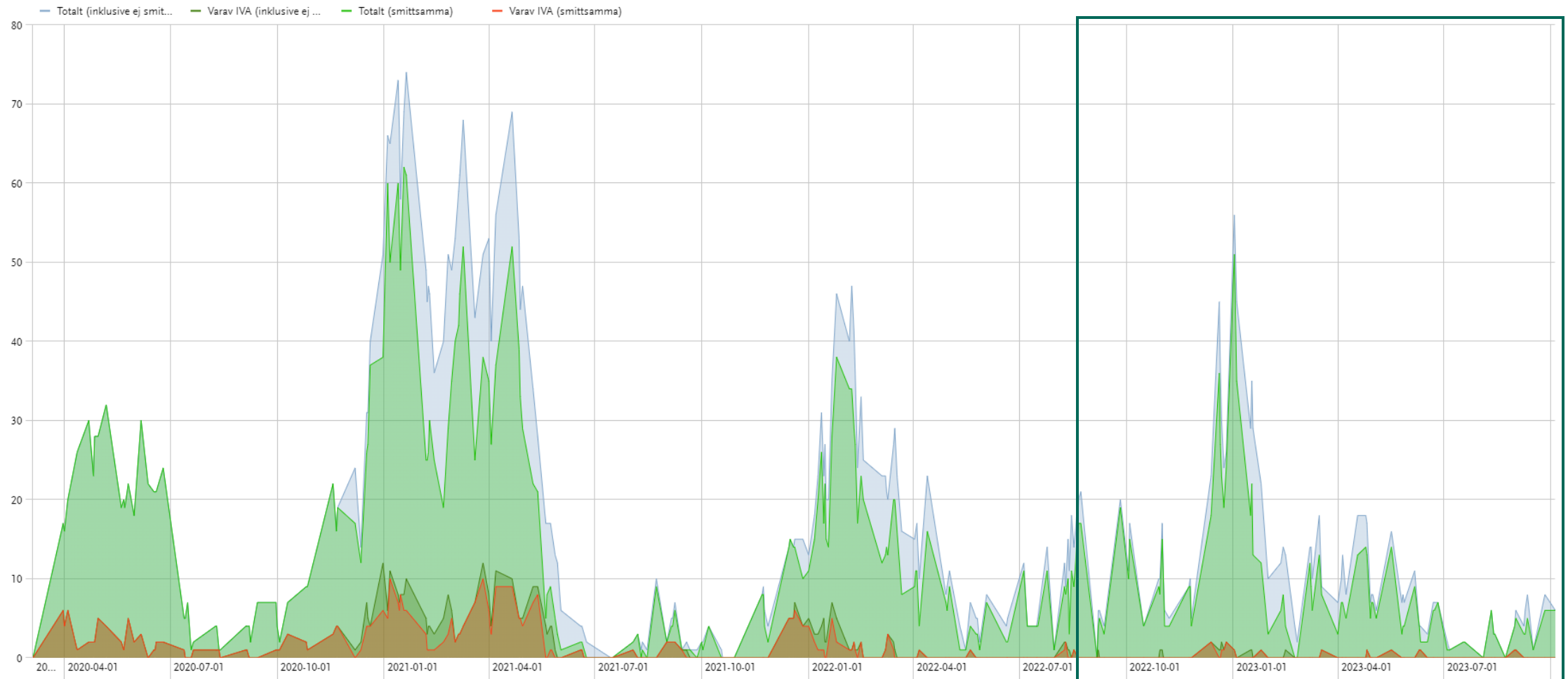
Andel positiva och inflöde till slutenvård

Covid-19



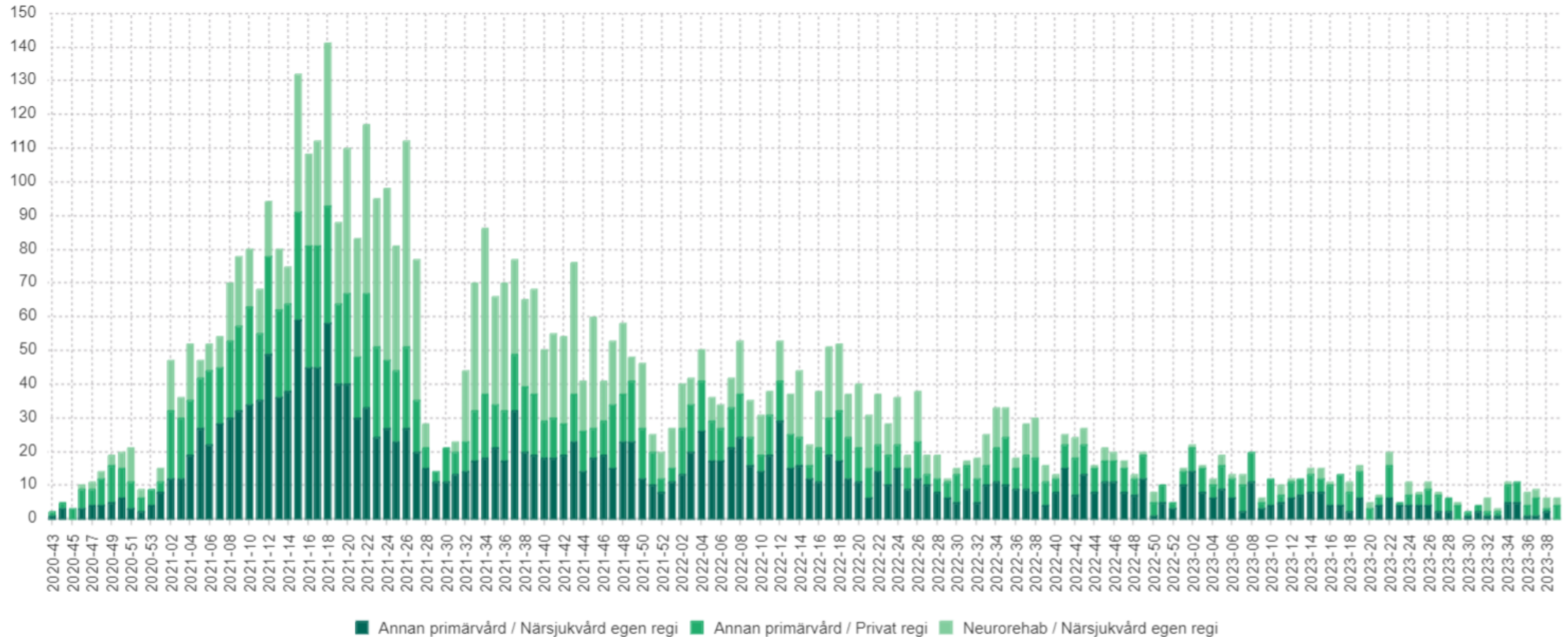
Samtidigt slutenvårdade Covid-19

Smittsamma och ej smittsamma, vanlig vårdavdelning och intensivvårdsavdelning



Post-infektiöst tillstånd efter covid-19

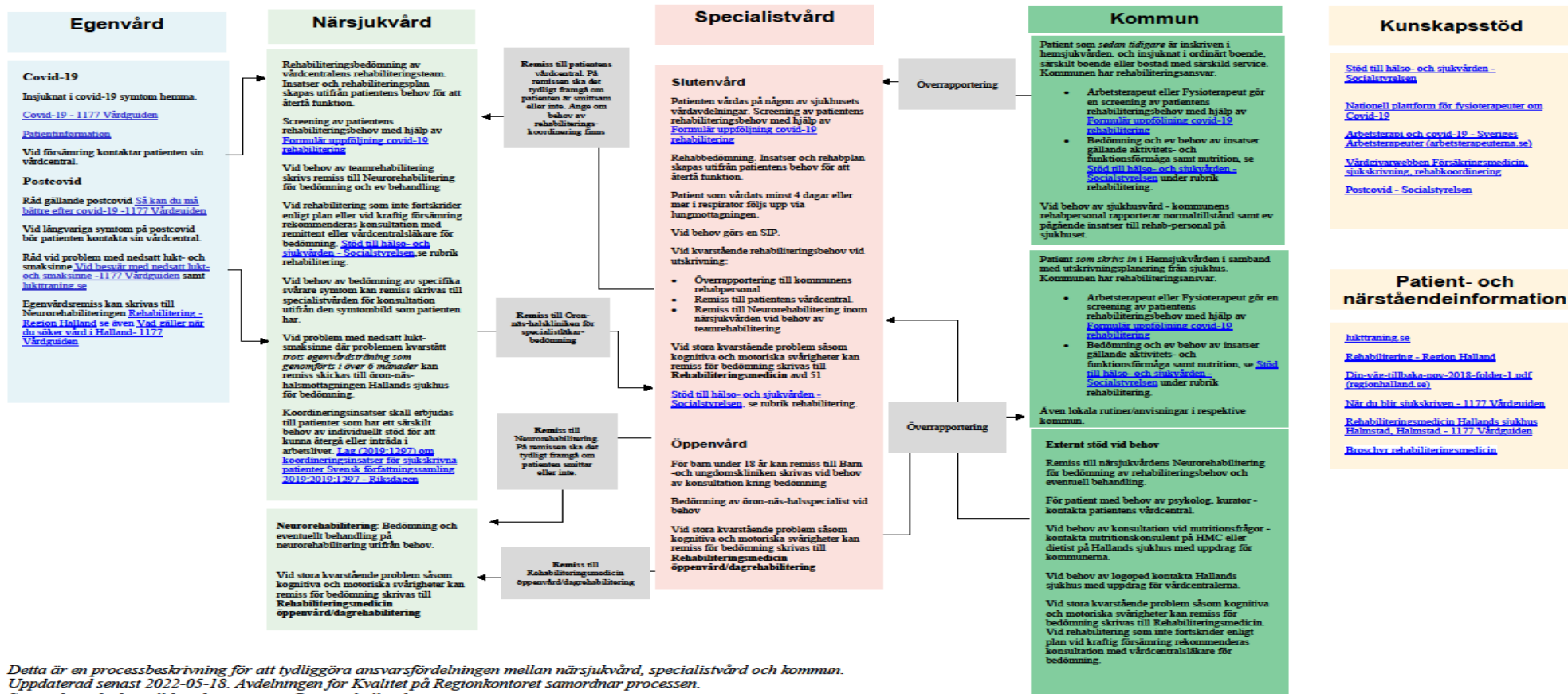
Antal kontakter per vecka (primärvård och neurorehab)



[Rehabilitering Covid-19 - Vårdgivare \(regionhalland.se\)](https://regionhalland.se)

Rehabilitering vid covid-19

En regional processbeskrivning beskriver vem som utför vilken hälso- och sjukvård i Halland.



Detta är en processbeskrivning för att tydliggöra ansvarsfördelningen mellan närsjukvård, specialistvård och kommun. Uppdaterad senast 2022-05-18. Avdelningen för Kvalitet på Regionkontoret samordnar processen. Synpunkter skickas till kunskapsstyrning@regionhalland.se

Uppdaterat från föregående version

Genombearbetad i sin helhet, tillagt information kring postcovid, nytt nationellt formulär kring uppföljning covid-19 rehabilitering, tillagt information kring försäkringsmedicin, tillagt information kring remiss vid behov till barn-ungdomskliniken barn under 18 samt uppdaterade länkar.