



BÄSTA LIVSPLATSEN

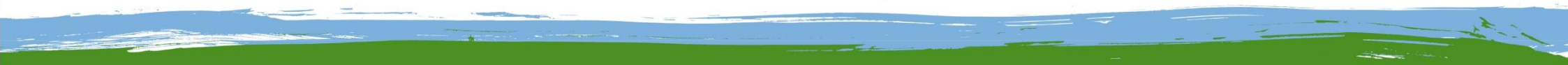
Region Halland

Presentation Hallands sjukhus

Regionfullmäktige 27 februari 2019

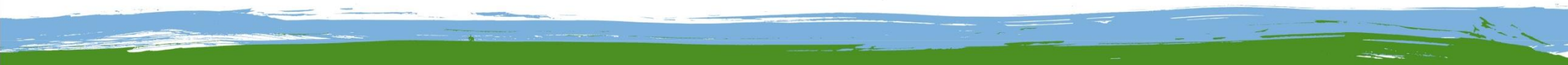
Ett framgångsrikt sjukhus!

Hallands sjukhus levererar – med 3 800 medarbetare, 470 vårdplatser och 4,8 miljarder kronor – en sjukvård med nöjda patienter, goda medicinska resultat och hög tillgänglighet.



Hur mår vården i Halland?

- SKL:s öppna jämförelser
- Socialstyrelsens öppna jämförelser
- SKL:s ekonomirapport
- Nationell patientenkät
- Vårdbarometern
- Väntetider i vården
- Internationella jämförelser (EU och OECD)



Hur är kvaliteten i hälso- och sjukvården vi får?

- Vården i Region Halland håller en mycket hög kvalitet.
- Sett till helheten långt över rikets snitt. Goda exempel:
 - Halländska diabetespatienter har bäst blodsockervärden i Sverige.
 - Nyfödda barn mår bra.
 - Låg andel förlossningsbristningar hos mammor.
 - Låg andel vårdrelaterade infektioner och trycksår.

En bra vård

Vården i Siffror: Hallands ranking nationellt		
Hälsa- och sjukvårdsområde	Hallands Rankning 2016	Hallands Rankning 2017
Astma och KOL	4	3
Cancer	4	3
Demens	<i>fanns ej 2016</i>	2
Diabetes	1	1
Förebyggande vård	1	1
Graviditet, förlossning, nyfödda	<i>fanns ej 2016</i>	1
Gynekologi	1	1
Habilitering	1	1
Hjärtsjukdom	15	16
Hudsjukdom	8	8
Hälsoläge och levnadsvanor	1	1
Infektionssjukdom	8	1
Intensivvård	2	2
Kirurgi	5	1
Kärlkirurgi	16	<i>finns ej 2017</i>
Njursjukdom	14	8
Ortopedi	7	4
Palliativ vård	8	5
Psykisk ohälsa	10	5
Reumatisk sjukdom	2	7
Stroke	4	4
Tandvård	1	1
Ögonsjukdomar	2	2
Öron-näsa-hals	4	3
Övervikt och fetma	2	4

Goda resultat

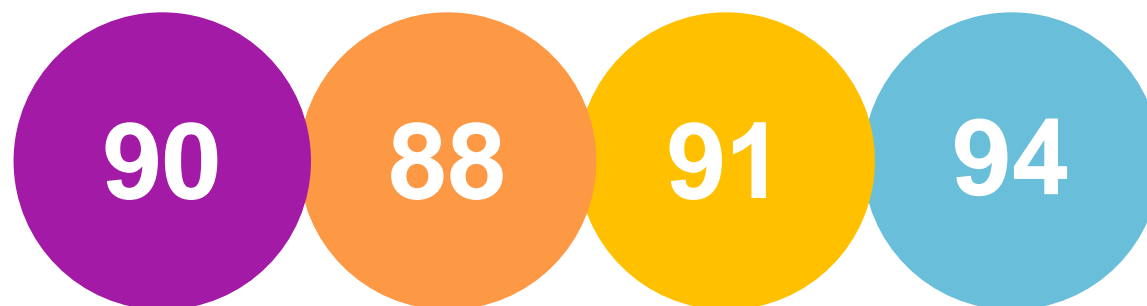
Sub-discipline	Indicator	Italy	Latvia	Lithuania	Luxembourg	Malta	Montenegro	Netherlands	Norway	Poland	Portugal	Romania	Serbia	Slovakia	Slovenia	Spain	Sweden	Switzerland	United Kingdom
3. Outcomes	3.1 30-day Case Fatality for AMI	👍	👎	👎	👍	👍	👎	👍	👍	👍	👍	👍	👍	👍	👍	👍	👍	👍	👍
	3.2 30-day Case Fatality for stroke	👍	👎	👎	👍	👍	👍	👍	👍	👍	👍	👍	👍	👍	👎	👍	👍	👍	👍
	3.3 Infant deaths	👍	👍	👍	👍	👎	👍	👍	👍	👍	👍	👎	👎	👎	👍	👍	👍	👍	👍
	3.4 Cancer survival	👍	👎	👎	👍	👍	👎	👍	👍	👍	👎	👎	👎	👍	👍	👍	👍	👍	👍
	3.5 Potential Years of Life Lost	👍	👎	👎	👍	👍	👍	👍	👍	👍	👍	👎	👍	👍	👍	👍	👍	👍	👍
	3.6 MRSA infections	👎	👍	👍	👍	👎	n.a.	👍	👍	👍	👍	👎	👎	👎	👎	👍	👎	👍	👍
	3.7 Abortion rates	👍	👍	👍	n.a.	💣	👍	👍	👍	💣	👍	👎	👍	👍	👍	👍	👎	👍	👍
	3.8 Depression	👎	👎	👎	👍	👍	n.a.	👍	👍	👍	👍	👎	👍	👍	👍	👍	👍	👍	👍
	3.9 % of diabetes patients with HbA1c < 7	👎	👍	n.a.	👍	👍	n.a.	👍	👍	n.a.	👍	👎	n.a.	👍	n.a.	👍	👍	👍	👍
	Subdiscipline weighted score		211	156	144	244	167	156	278	289	167	233	122	167	189	211	222	278	278

Euro Health Consumer Index 2017,
 Health Consumer Powerhouse



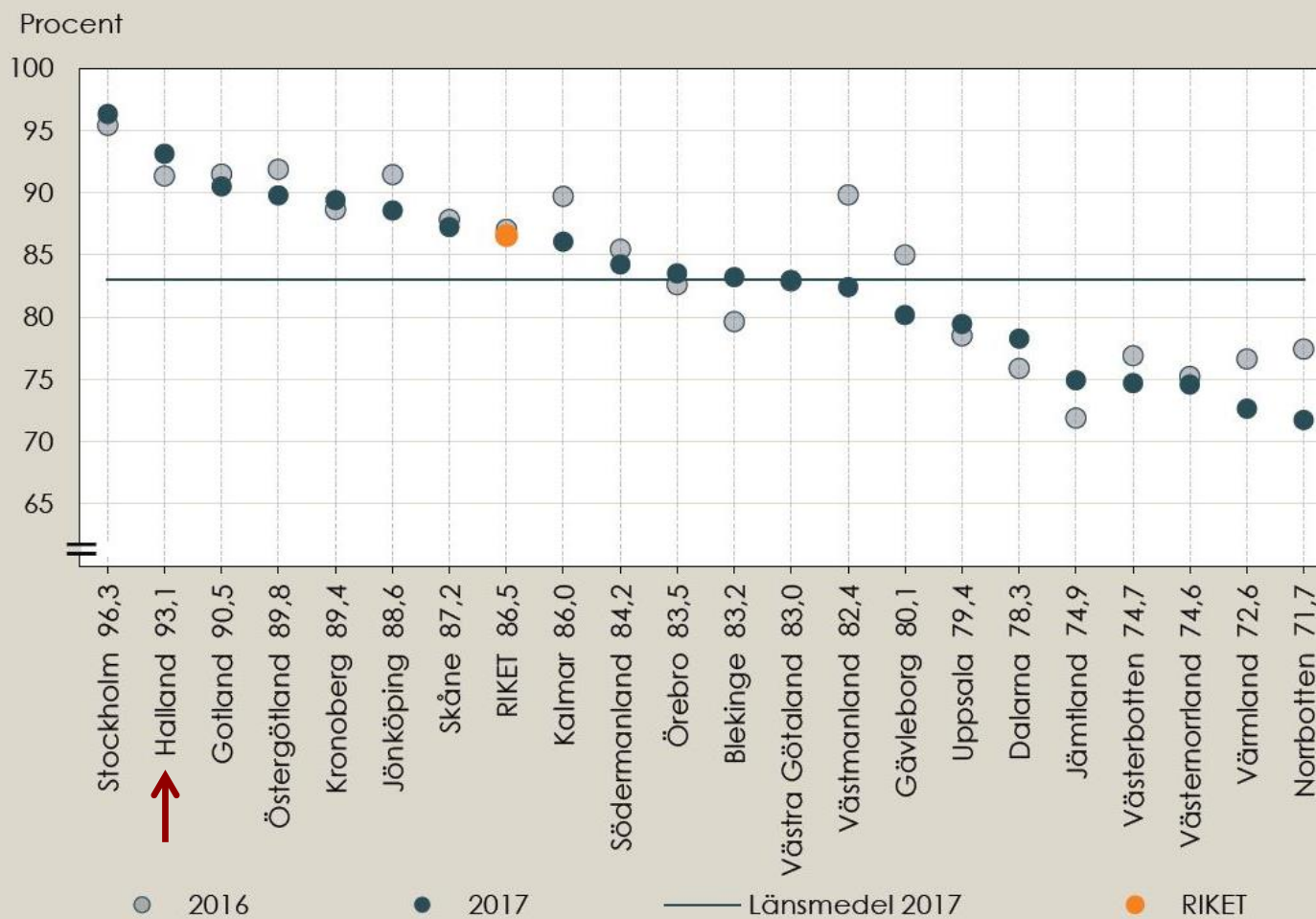
Har vi tillgång till hälso- och sjukvård när vi behöver?

- Tillgängligheten till besök och behandling i den specialiserade vården ligger i topp.
- Även tillgängligheten till primärvård står sig väl i ett nationellt perspektiv.



9.3. Besök inom 90 dagar i specialiserad vård

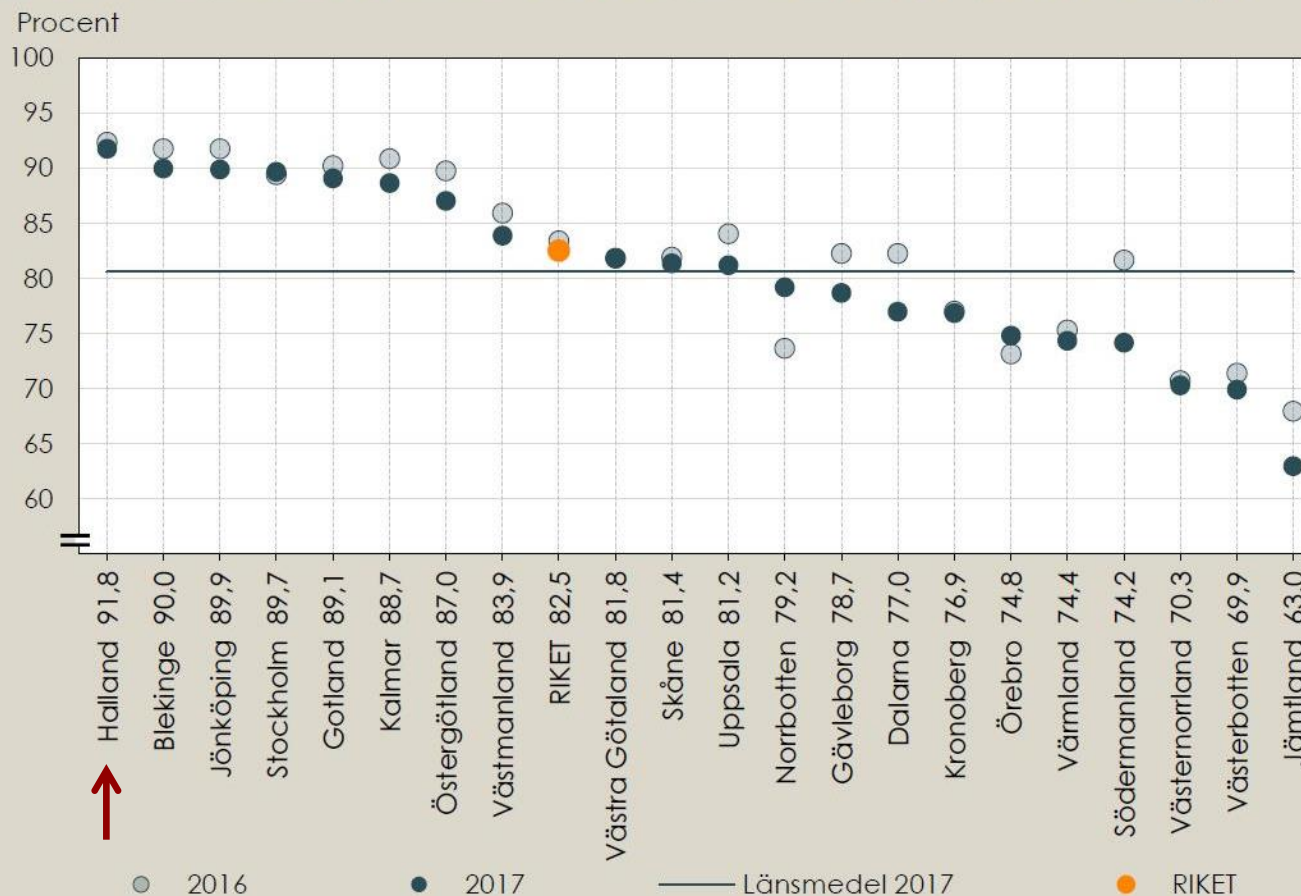
Andel genomförda besök i planerad specialiserad vård inom 90 dagar.



Källa: Väntetider i vården, Sveriges Kommuner och Landsting.

10.3. Operation inom 90 dagar

Andel operationer/åtgärder i planerad specialiserad somatisk vård inom 90 dagar.



Källa: Väntetider i vården, Sveriges Kommuner och Landsting.

Tillgängligheten i internationell jämförelse

Sub-discipline	Indicator	Italy	Latvia	Lithuania	Luxembourg	Malta	Montenegro	Netherlands	Norway	Poland	Portugal	Romania	Serbia	Slovakia	Slovenia	Spain	Sweden	Switzerland	United Kingdom
2. Accessibility (waiting times for treatment)	2.1 Family doctor same day access	👍	👎	👎	👍	👍	👍	👍	👎	👎	👎	👎	👍	👍	👍	👎	👎	👍	👎
	2.2 Direct access to specialist	👎	👍	👎	👍	👎	👎	👎	👎	👎	👎	👎	👎	👍	👍	👎	👎	👍	👎
	2.3 Major elective surgery <90 days	👎	👎	👎	👍	👎	👍	👍	👎	👎	👎	👎	👎	👍	👍	👎	👎	👍	👎
	2.4 Cancer therapy < 21 days	👎	👍	👎	👍	👍	👍	👍	👎	👎	👍	👎	👍	👍	👍	👎	👎	👎	👍
	2.5 CT scan < 7days	👎	👎	👎	👍	👎	👍	👍	👎	👎	👎	👎	👎	👍	👍	👎	👎	👎	👍
	2.6 A&E waiting times	👎	👎	👎	👎	👎	👍	👍	👍	👍	👍	👎	👍	👍	👍	👎	👎	👎	👍
	Subdiscipline weighted score		150	138	138	213	150	200	200	125	125	138	113	200	225	163	113	113	225

EuroHealth Consumer Index 2017,
Health Consumer Powerhouse

Sveriges mest nöjda patienter!

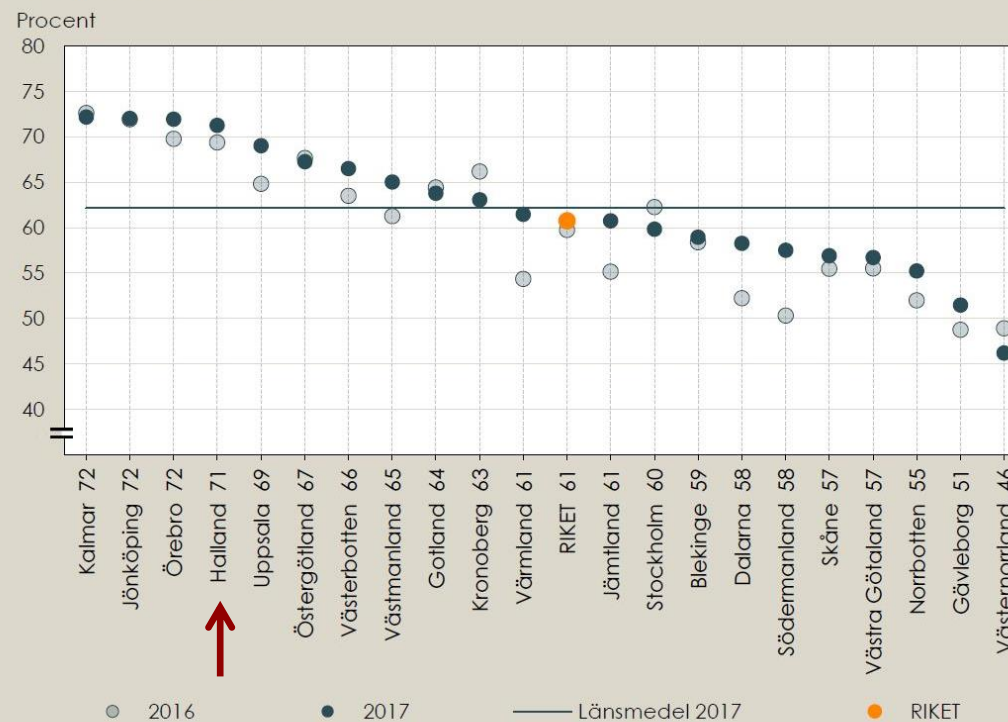
- Öppenvården i topp!
- Slutenvården på fjärde plats.
- 78 procent har stort förtroende för sjukhuset.
- 68 procent har högt förtroende för 1177 Vårdguidens e-tjänster.
- 60 procent tycker att väntetiderna är rimliga.



Invånarna i Halland har högt förtroende för vården

47.2. Förtroende för sjukvården i sin helhet

Andel i befolkningen som har stort eller mycket stort förtroende för hälso- och sjukvården i sin helhet i sitt landsting.

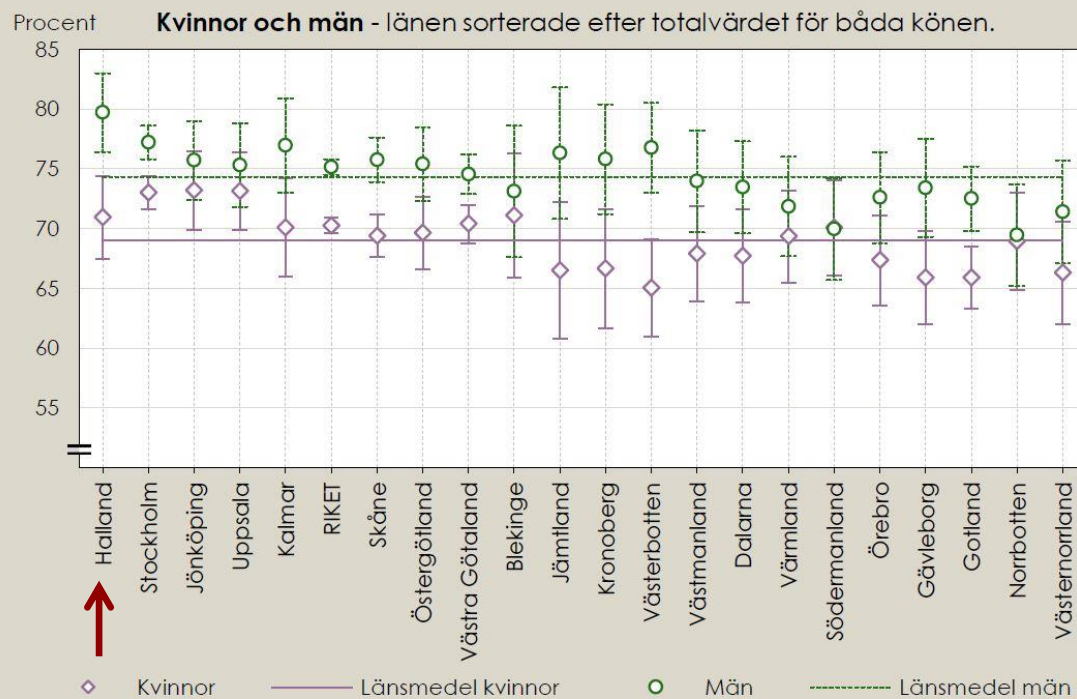


Källa: Hälso- och sjukvårdsbarometern, Sveriges Kommuner och Landsting.

Vi tycker att vi mår bra!

42.3. Självskattat allmänt hälsotillstånd

Andel som uppgivit att deras allmänna hälsotillstånd är bra eller mycket bra, 16–84 år, 2015, 2016, 2018.



Källa: Hälsa på lika villkor, Folkhälsomyndigheten.

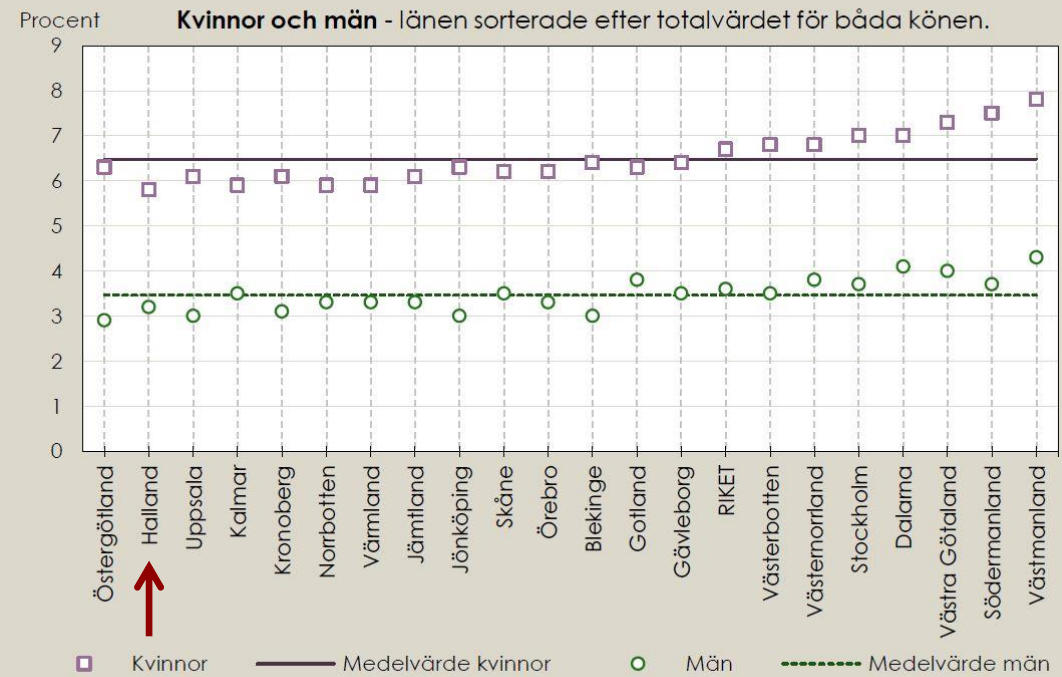
Kompetenta och engagerade medarbetare



Sjukfrånvaron är låg

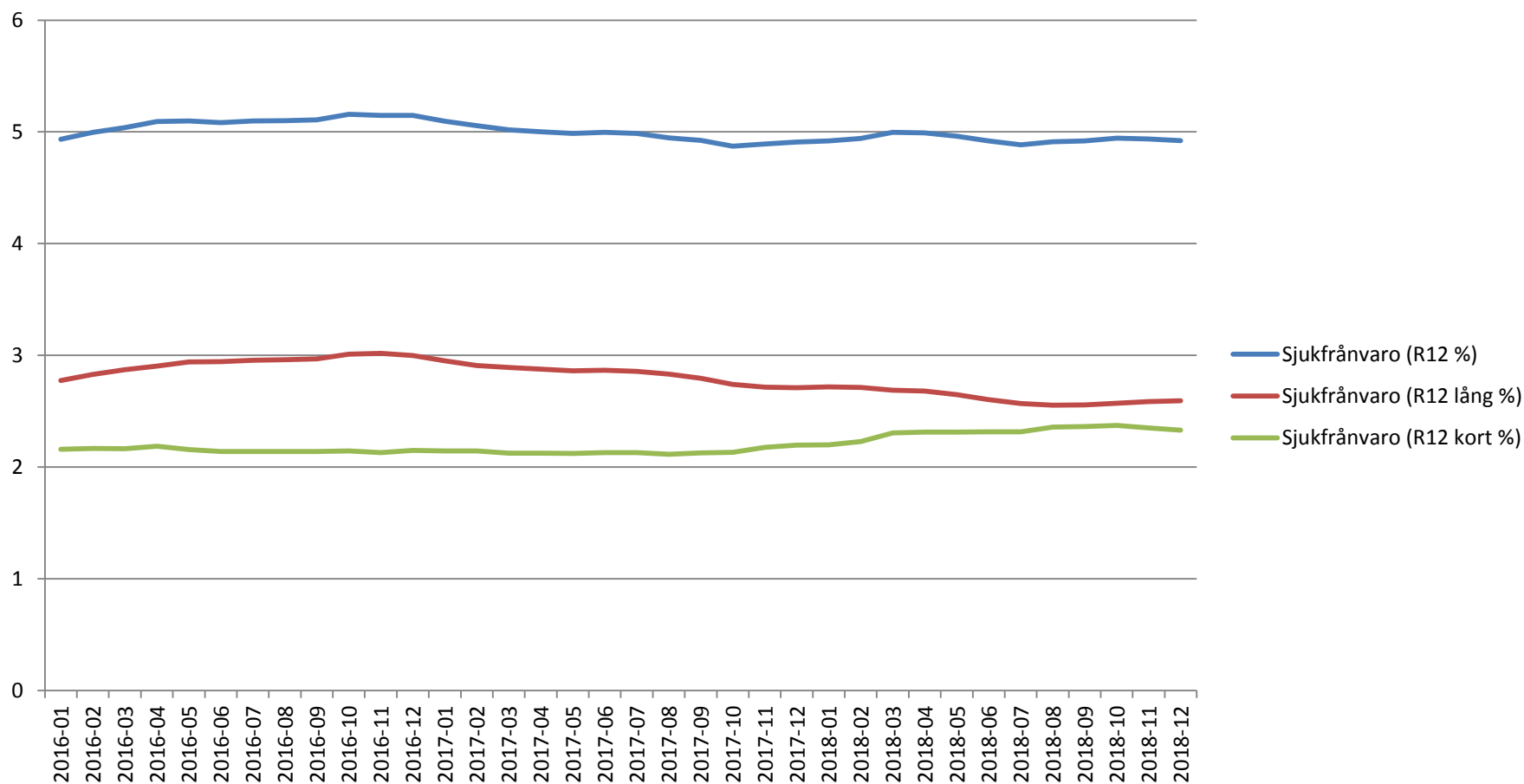
50.2. Sjukfrånvaro bland landstingsanställda

Andel sjukfrånvarotid av ordinarie arbetstid, 2017.

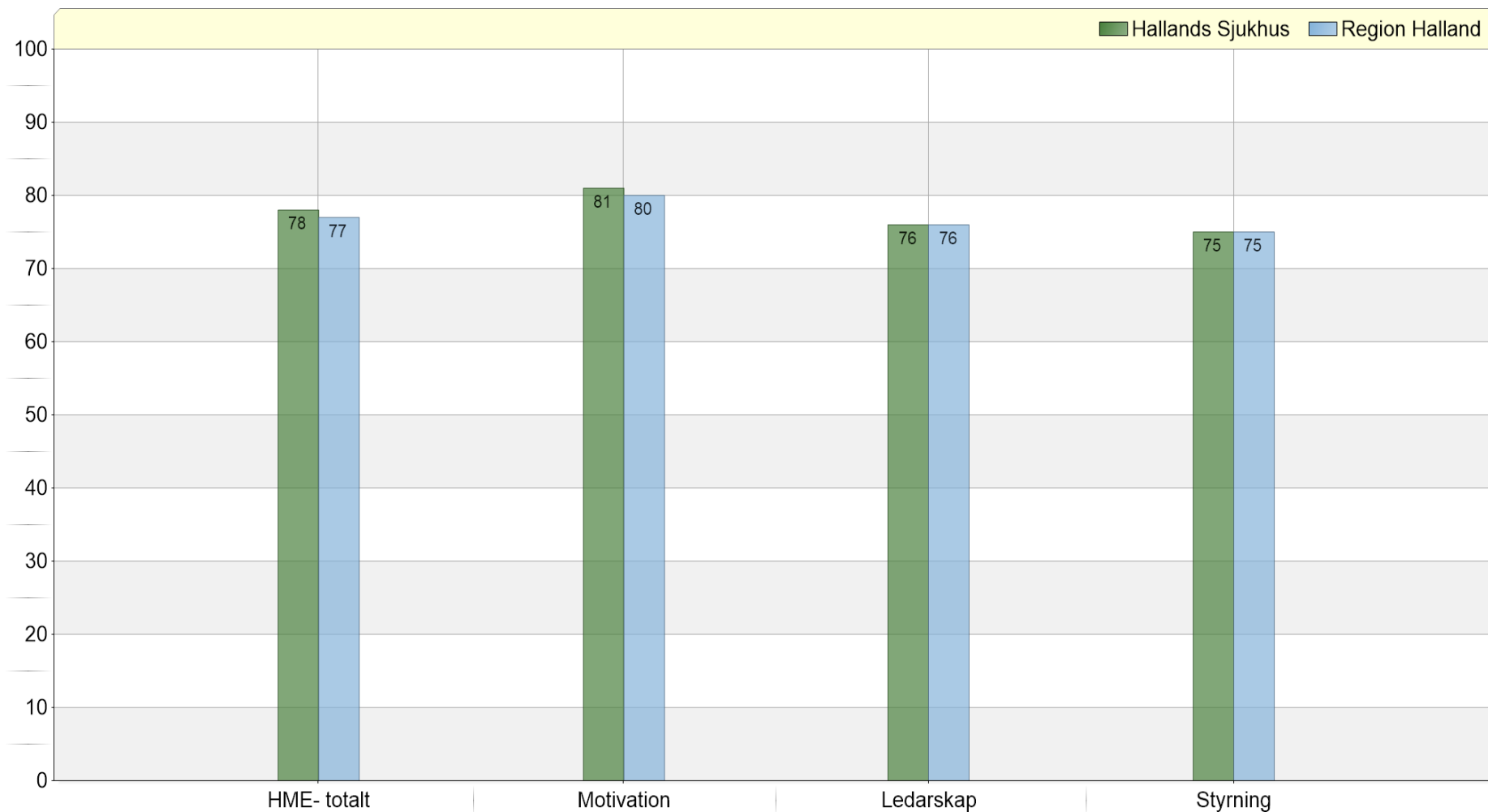


Källa: Sveriges Kommuner och Landsting.

Sjukfrånvaro Hallands sjukhus



Hållbart medarbetarengagemang

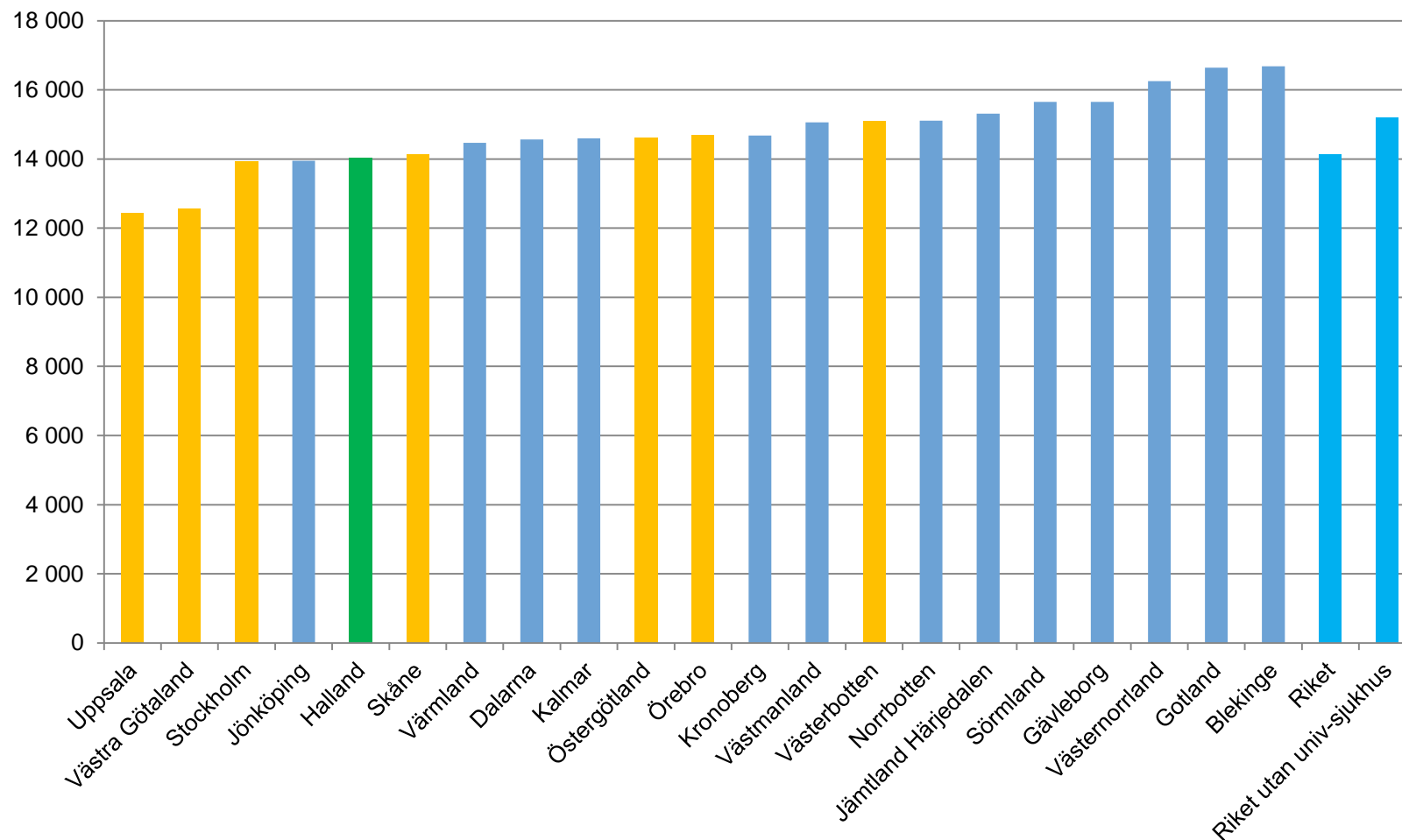


Hur mycket betalar vi?

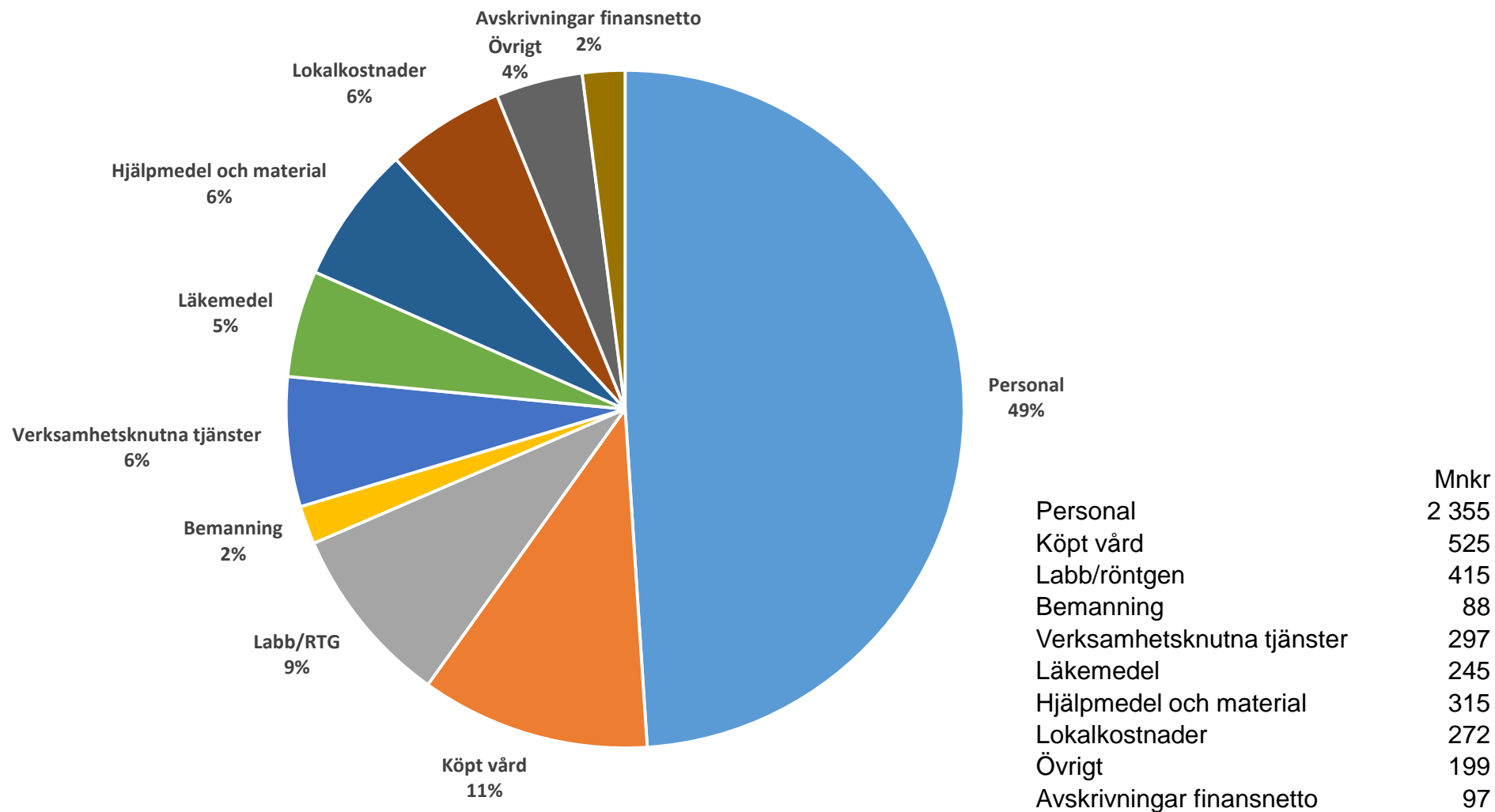
- En av de lägsta skattesatserna i landet.
- Mycket vård för pengarna.
- Låg kostnad för specialiserad vård.



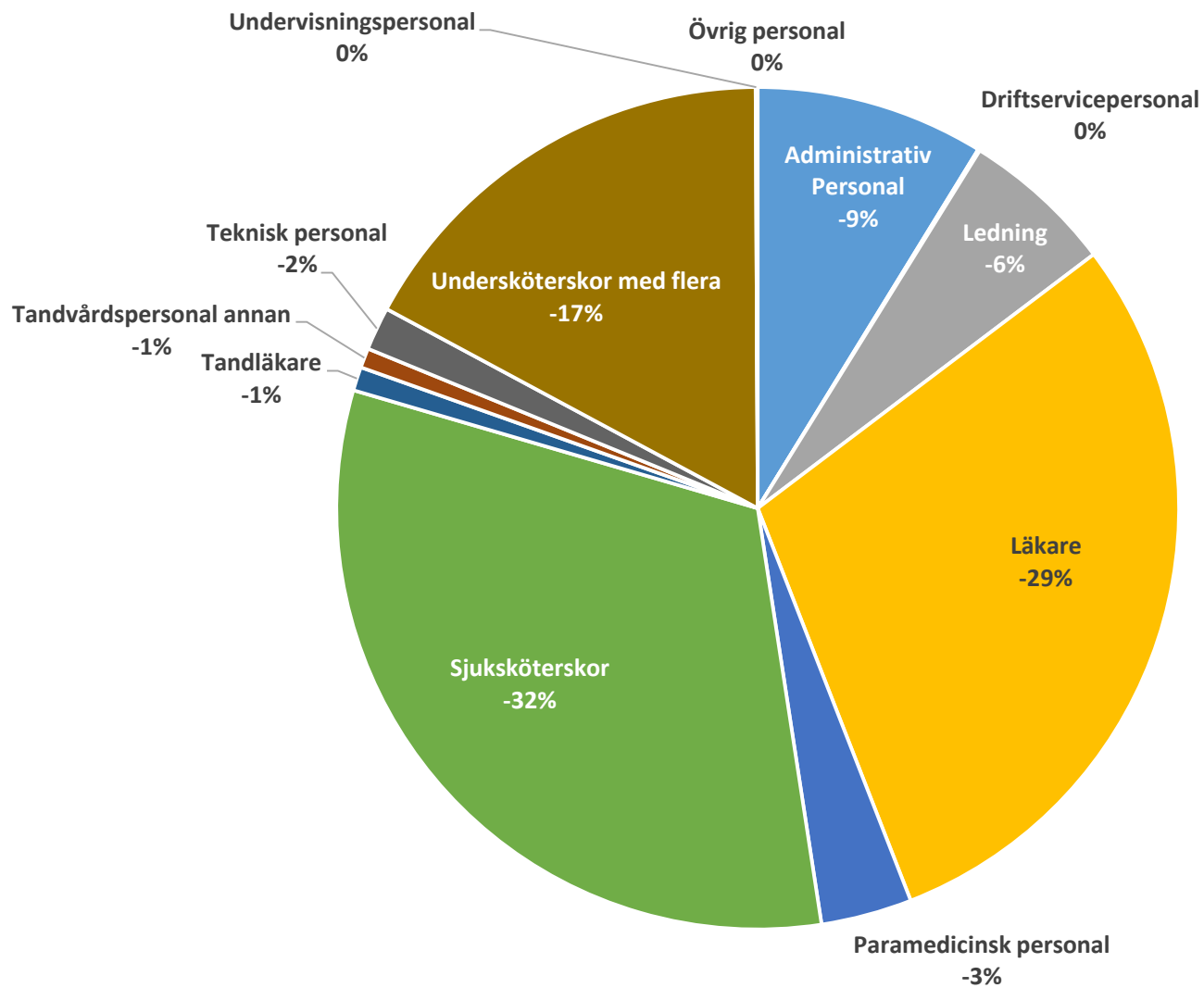
Låg kostnad för specialiserad vård



Uppdelningen av 4,8 mdkr i kostnader 2018



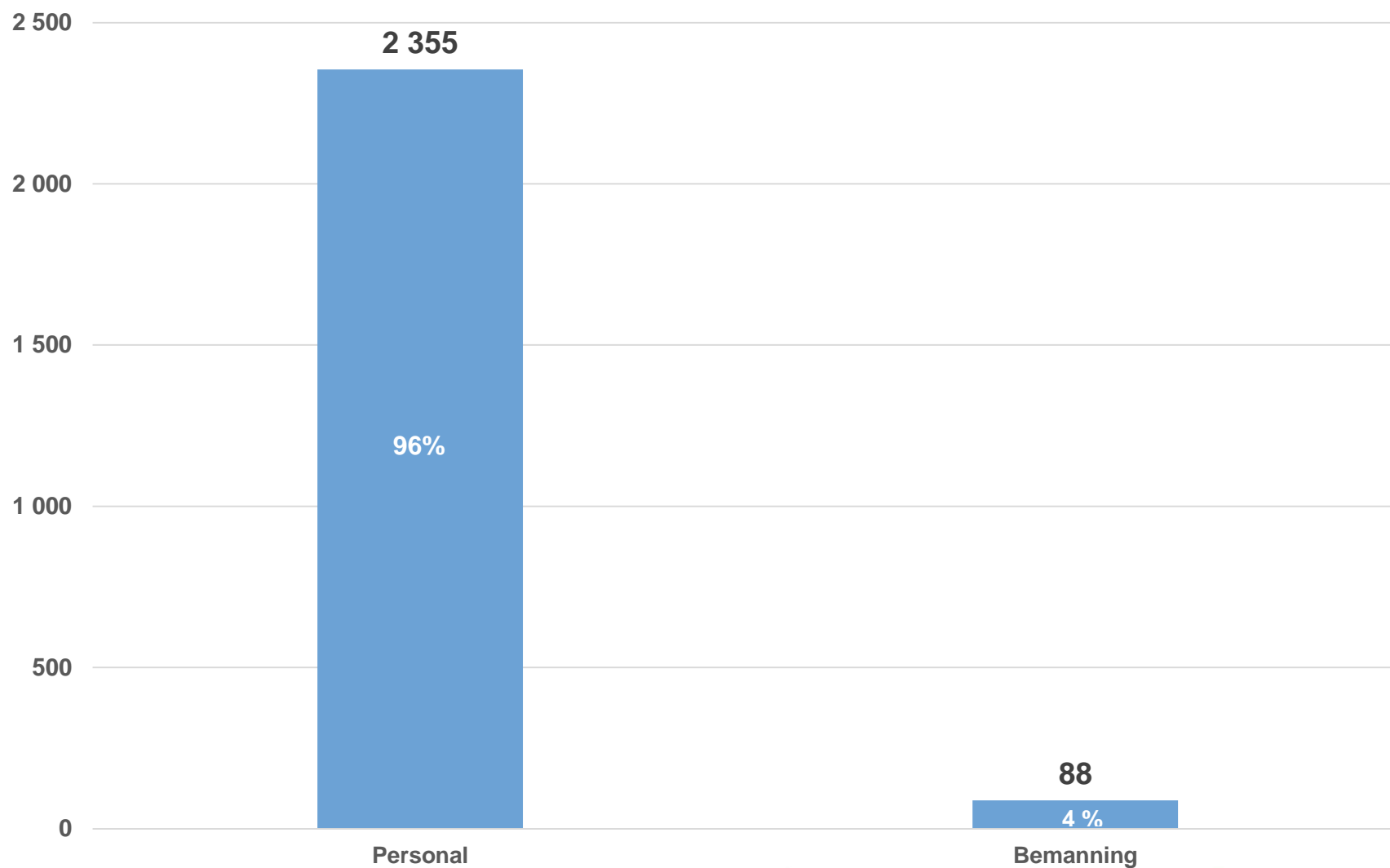
Kostnadsfördelning, personalkategorier



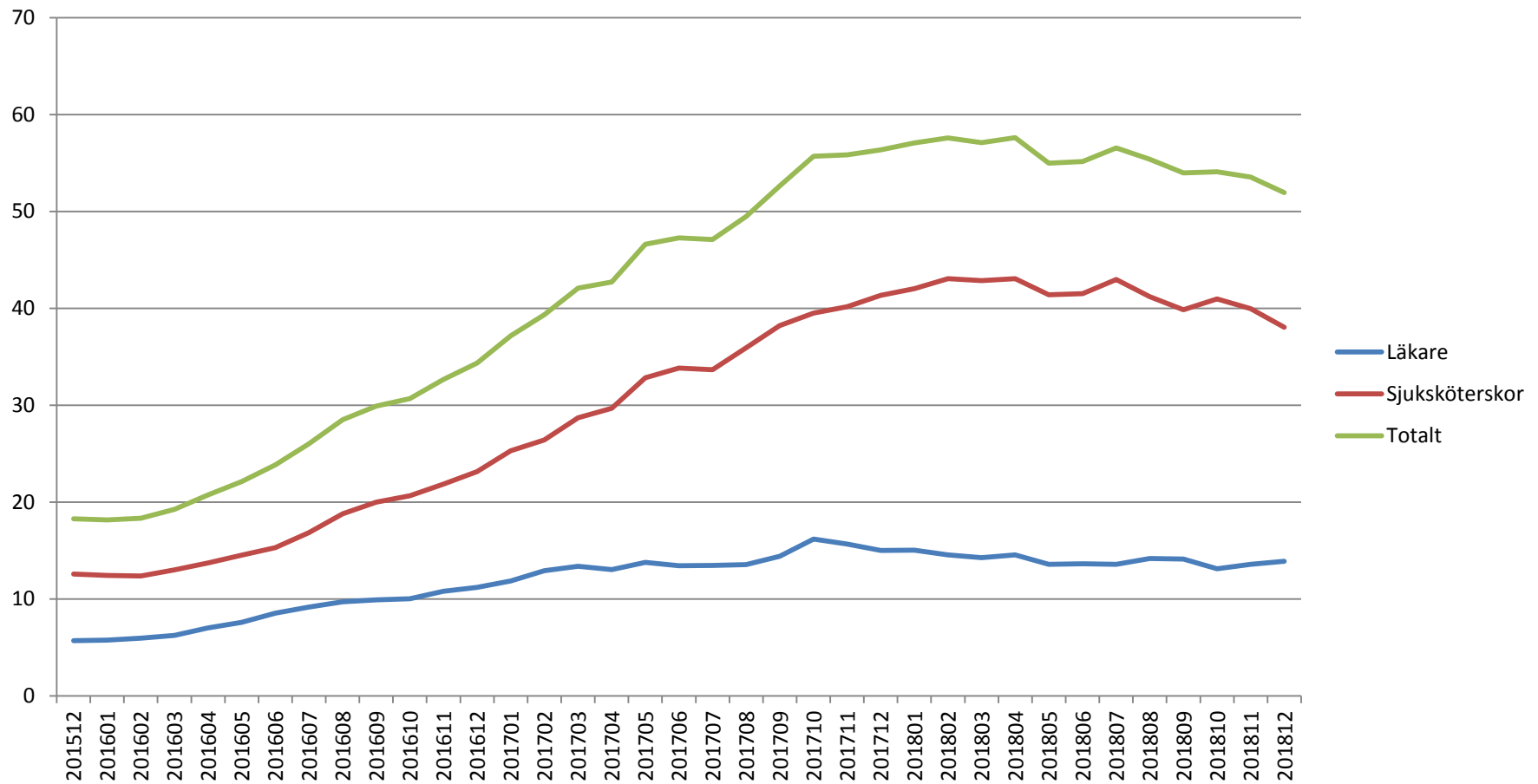
Kompetensförsörjning



Egen och inhyrd personal 2018



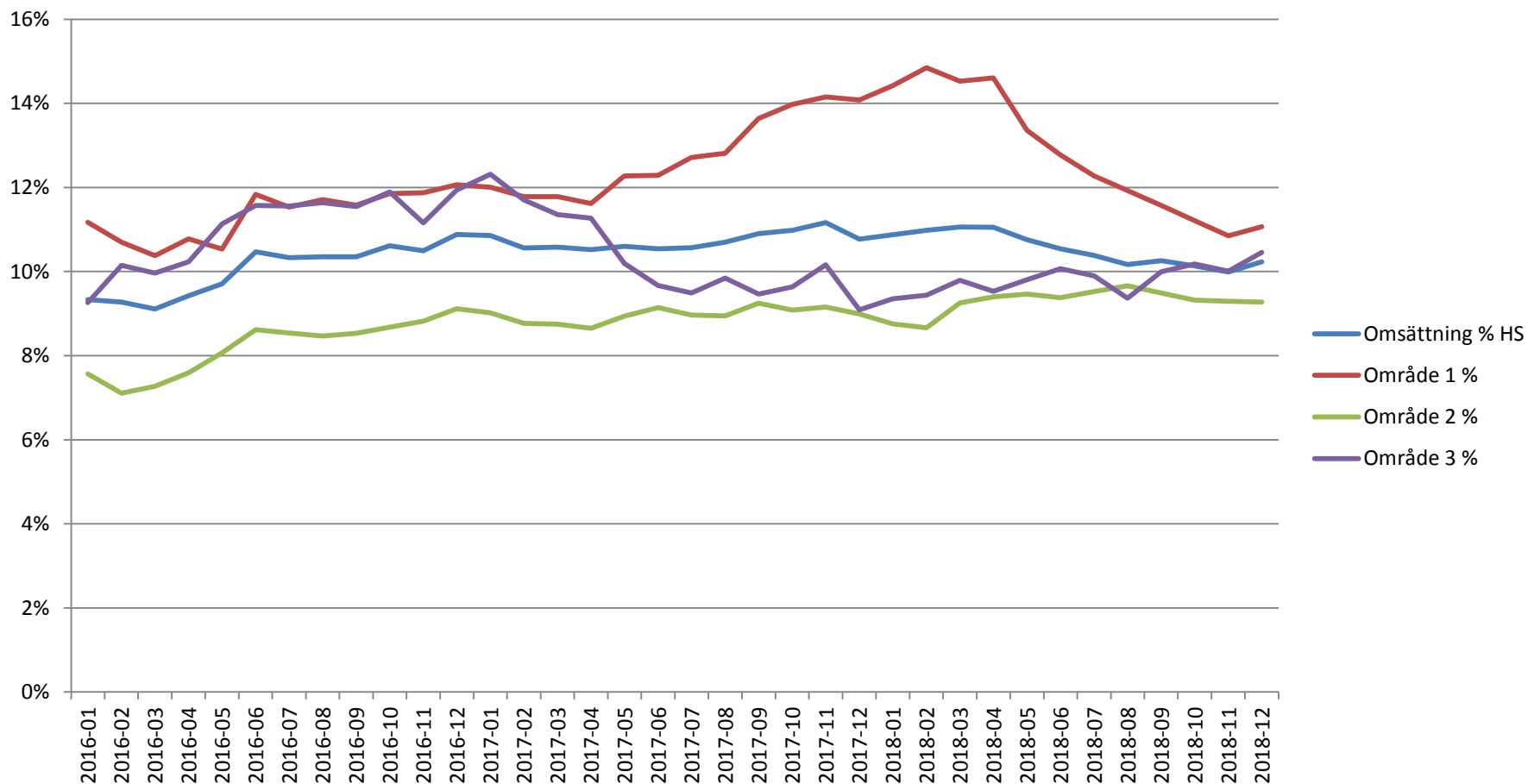
Färre bemanningspersonal



Sjuksköterskerekryteringarna ökar



Personalomsättningen minskar



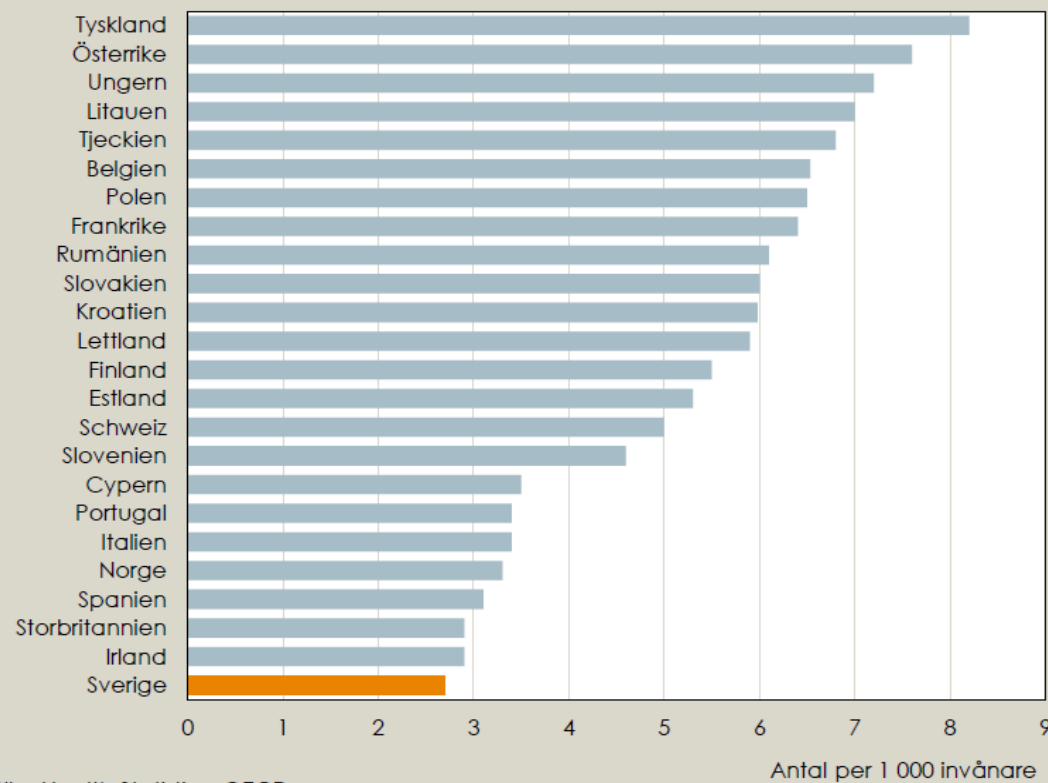
Hur ser utvecklingen av sjukhusets verksamhet ut?



Sverige har minst antal vårdplatser per invånare

B.9. Länder. Vårdplatser

Antal vårdplatser per 1 000 invånare 2011. OECD-länder som redovisat värden.

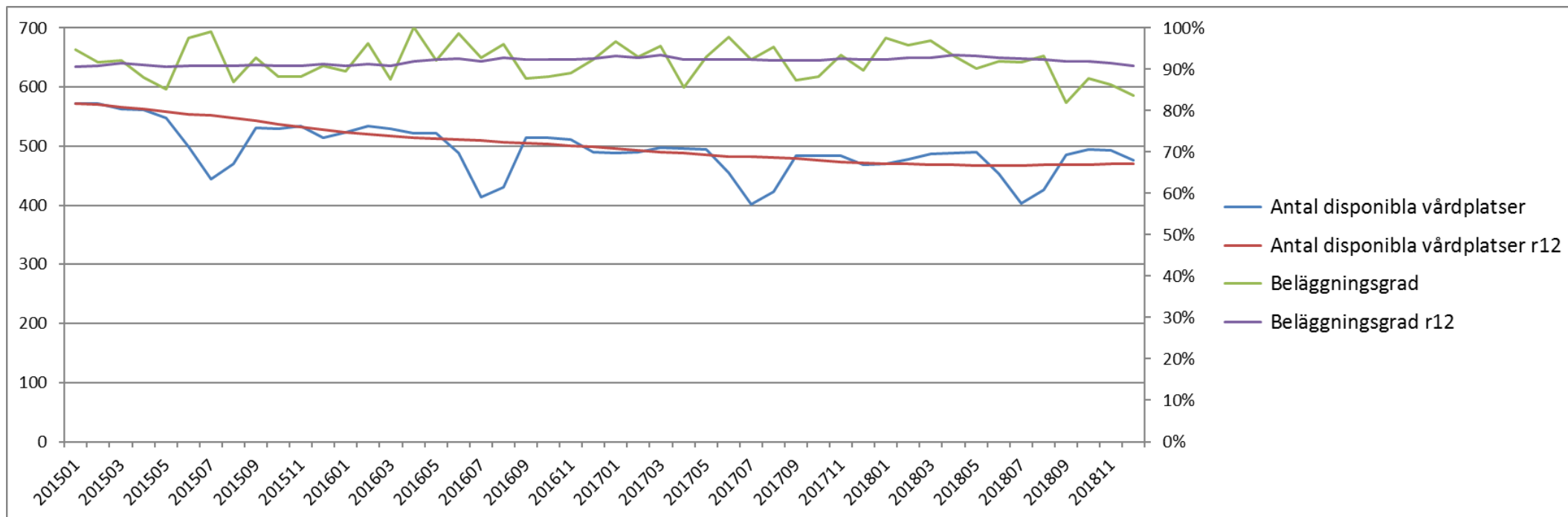


Källa: Health Statistics, OECD.

I Sverige har Halland minst antal vårdplatser per invånare

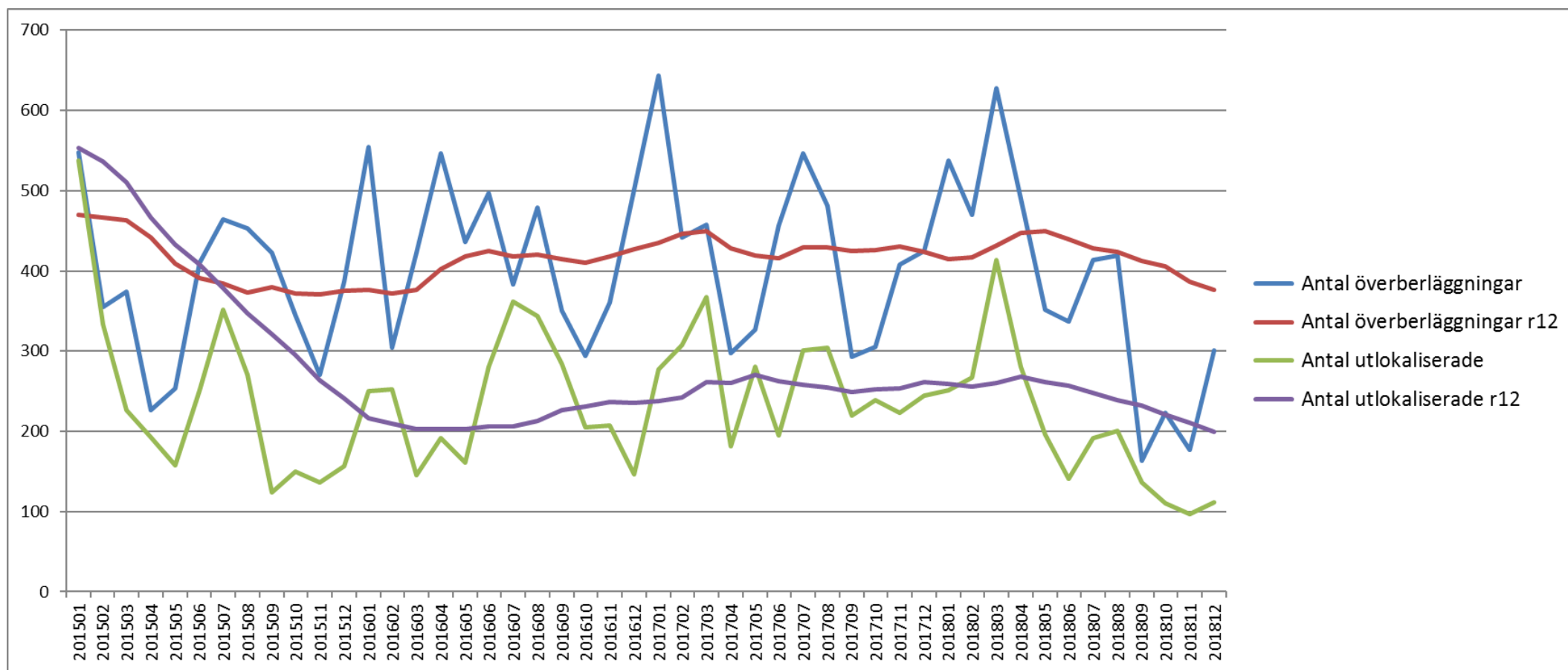


Vårdplatsutveckling



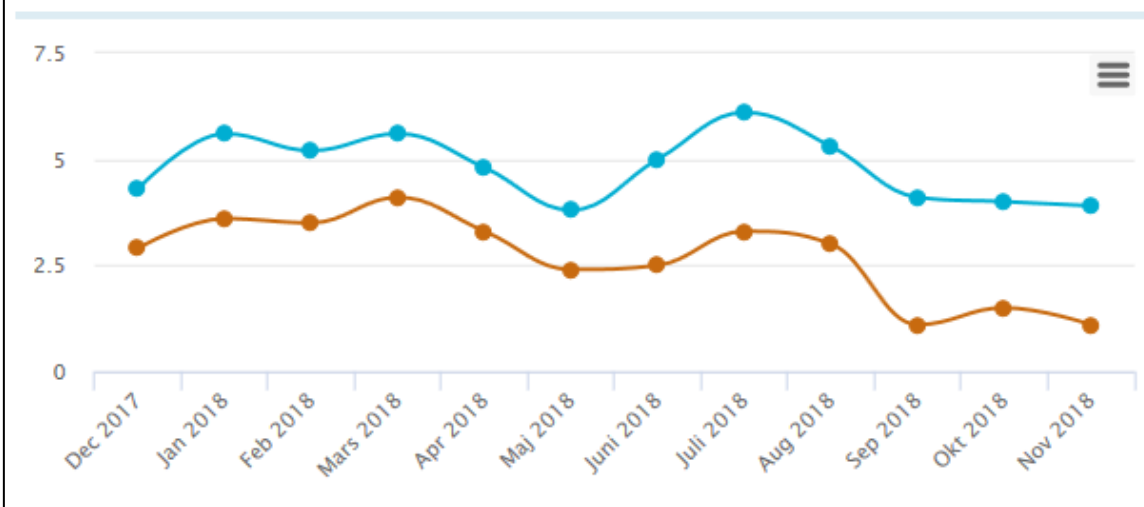
Under 2018 har vårdplatserna varit på samma nivå som 2017 samtidigt som processförbättringar skett vilket lett till en minskad medelvårdtid. Det har fått till följd att vi ser en trend där beläggingsgraden sjunker vilket i sin tur leder till färre utlokaliserade patienter och färre överbeläggningar.

Överbeläggningar och utlokaliseringar

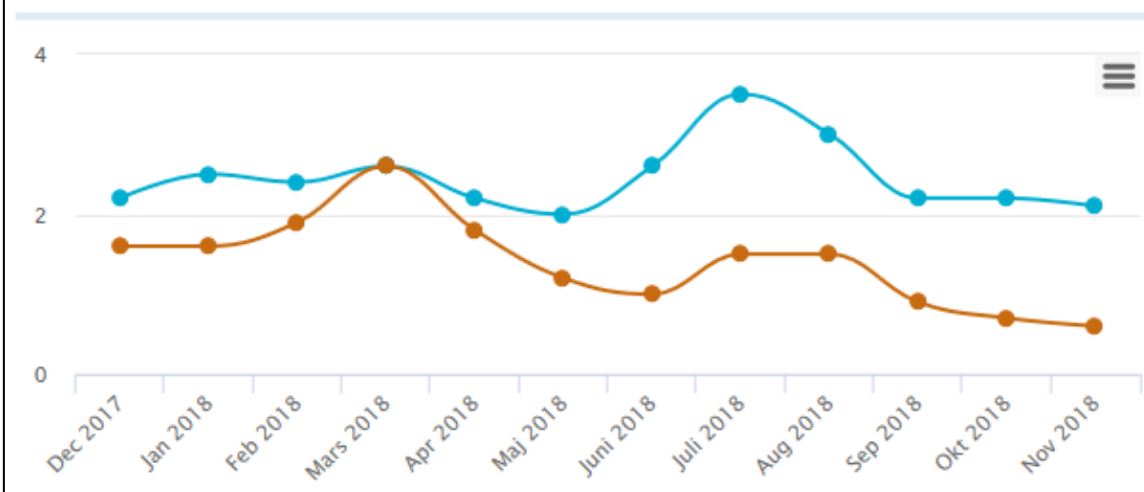


Halland i jämförelse

Överbeläggning



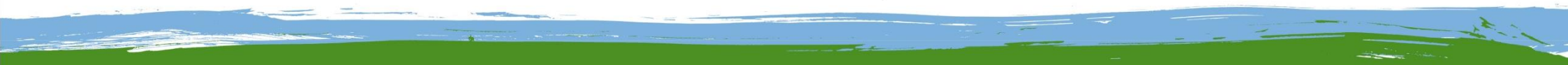
Utlökaliserade patienter



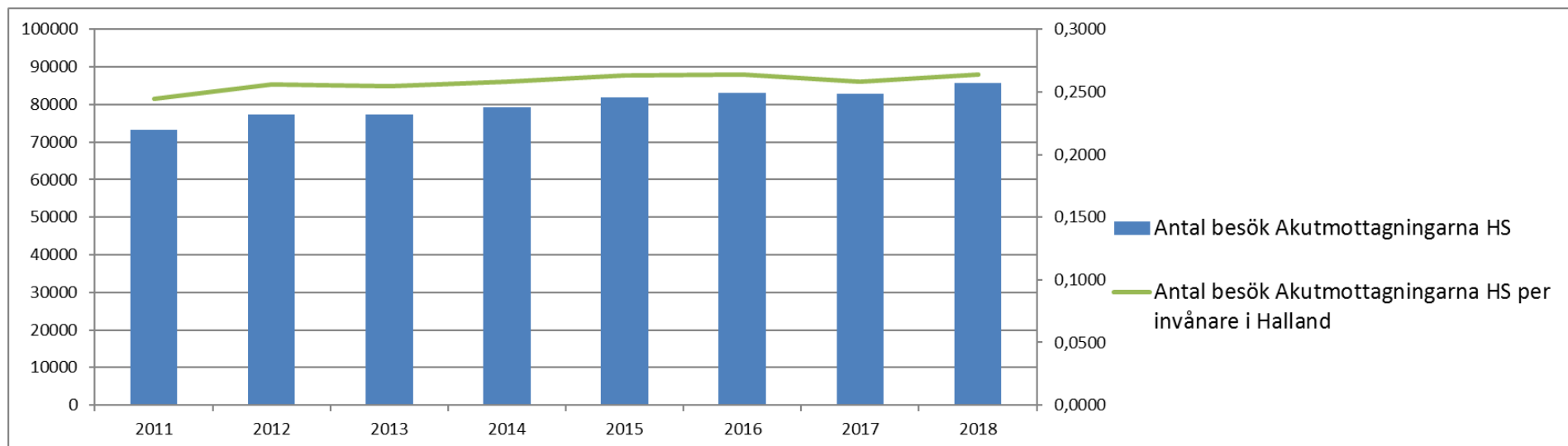
— Alla landsting
— Halland

Antal per hundra
disponibla vårdplatser.

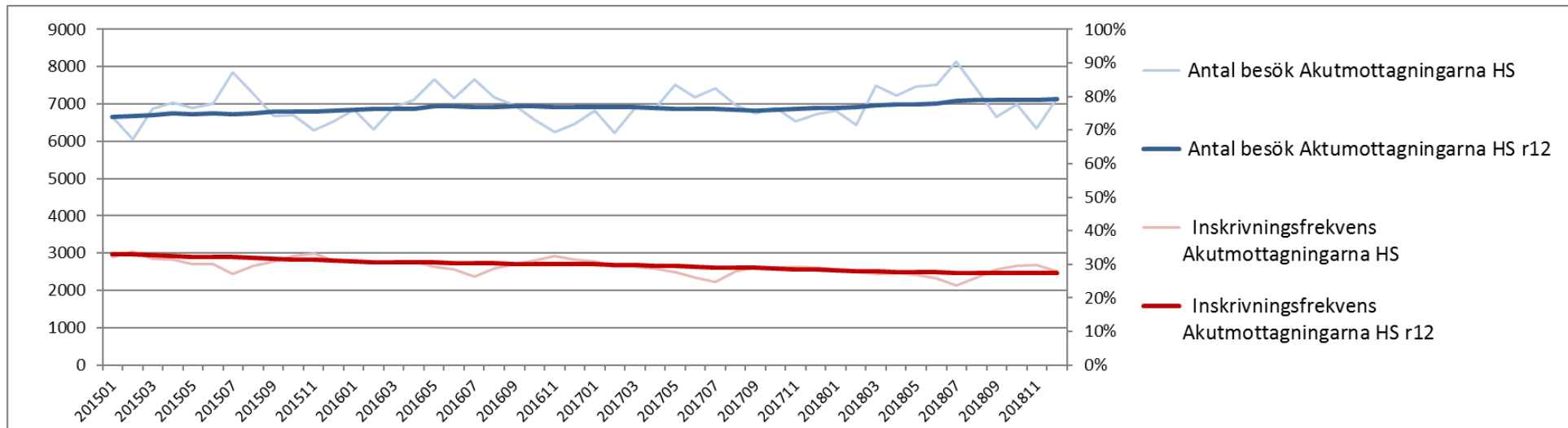
Strukturerat och målmedvetet arbete



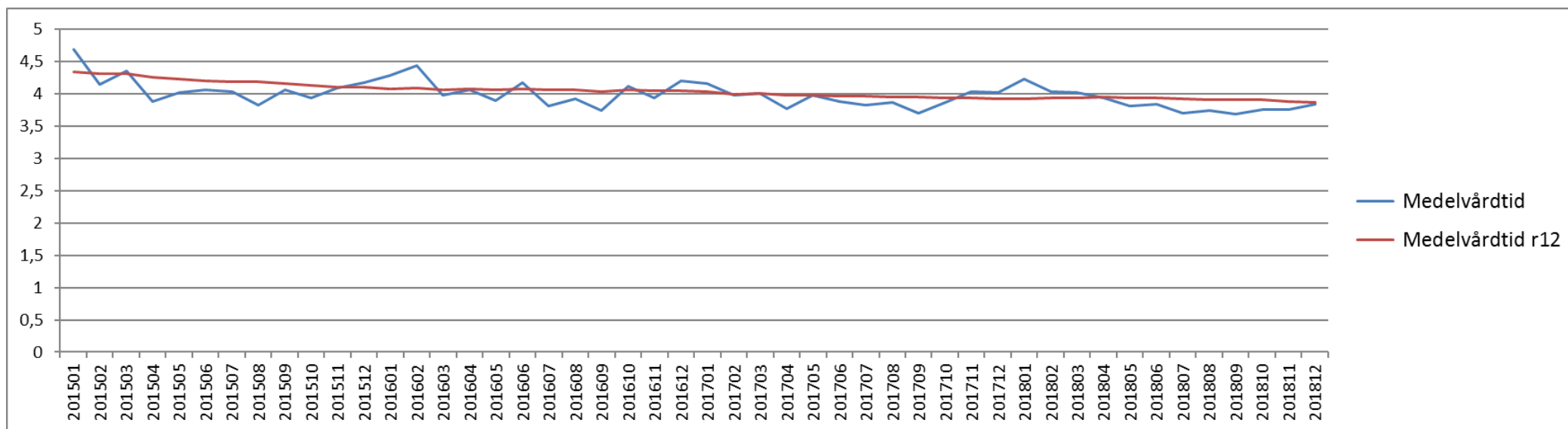
Inflödet till akutmottagningarna ökar



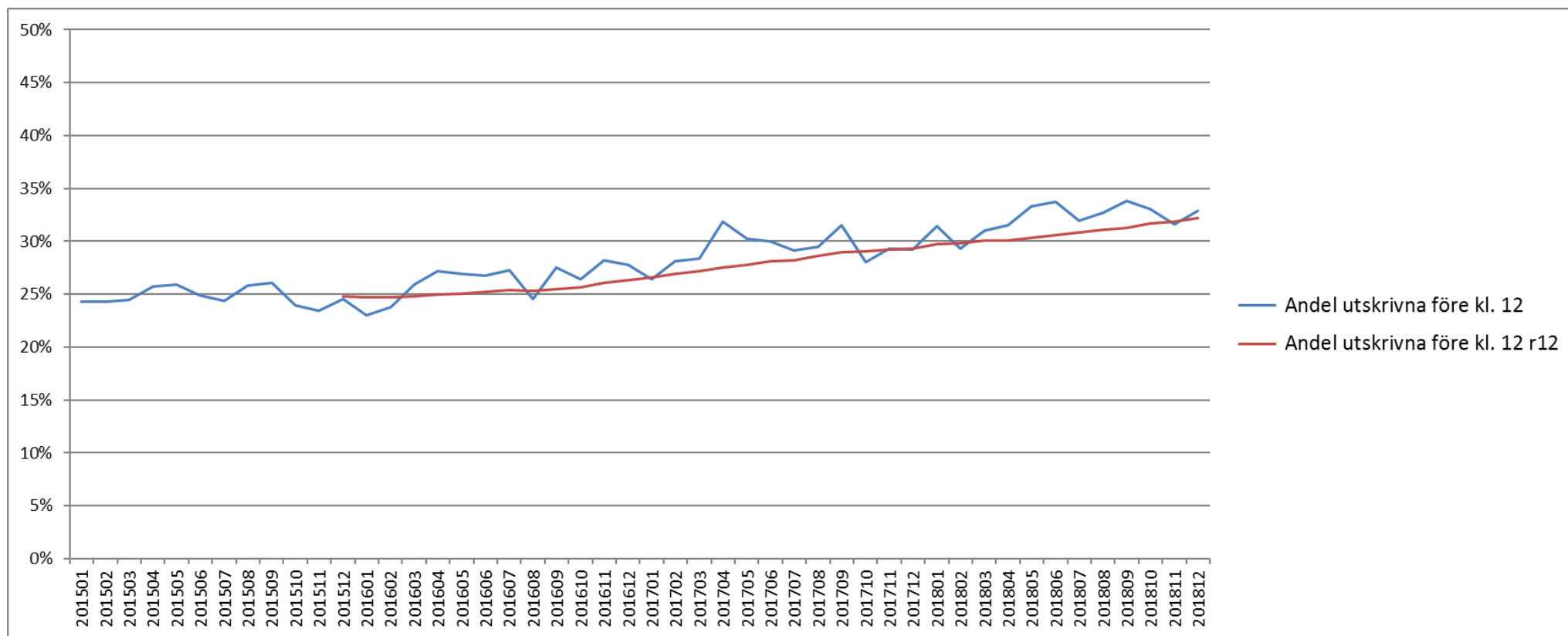
Fler färdigbehandlas på akuten



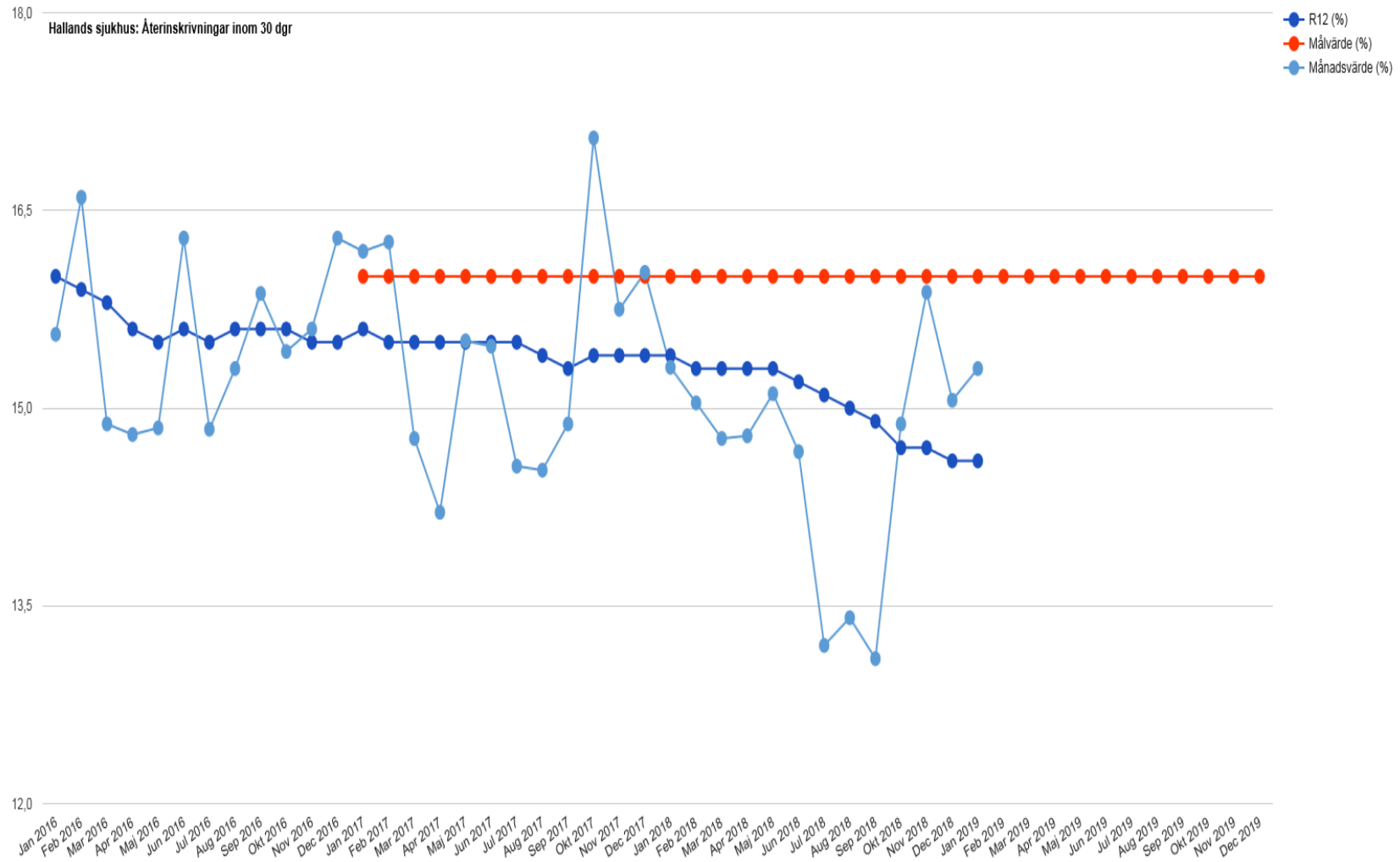
Medelvårdtid



Fler skrivs ut innan klockan 12



Återinskrivningar



Samverkan med andra



Regional samverkan

- Trygg och effektiv utskrivning
 - Skapa trygghet för patienter.
 - Skapa förutsättningar för god vård i patientens hemmiljö.
 - Skapa trygghet för alla medarbetare oavsett arbetsgivare.
 - Hemsjukvårdsavtalet en viktig del.

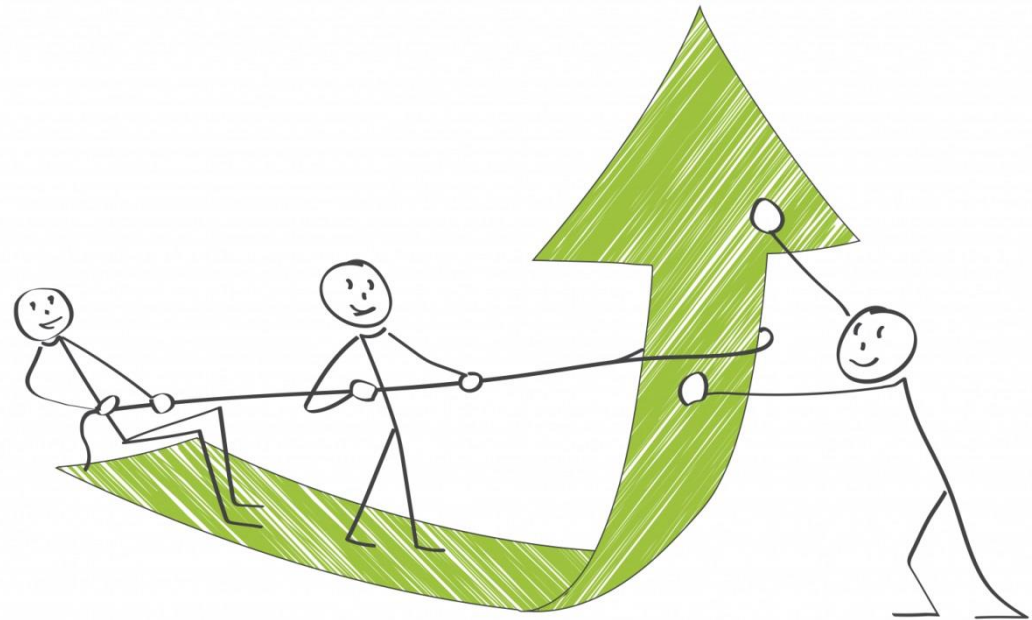
Regional samverkan

- Palliativt konsultteam (PKT)
 - Stöd vid vård av svårt sjuka patienter.
 - Mycket samverkan med närsjukvård och kommun.
 - Trygghet i utsatt situation synnerligen viktig.

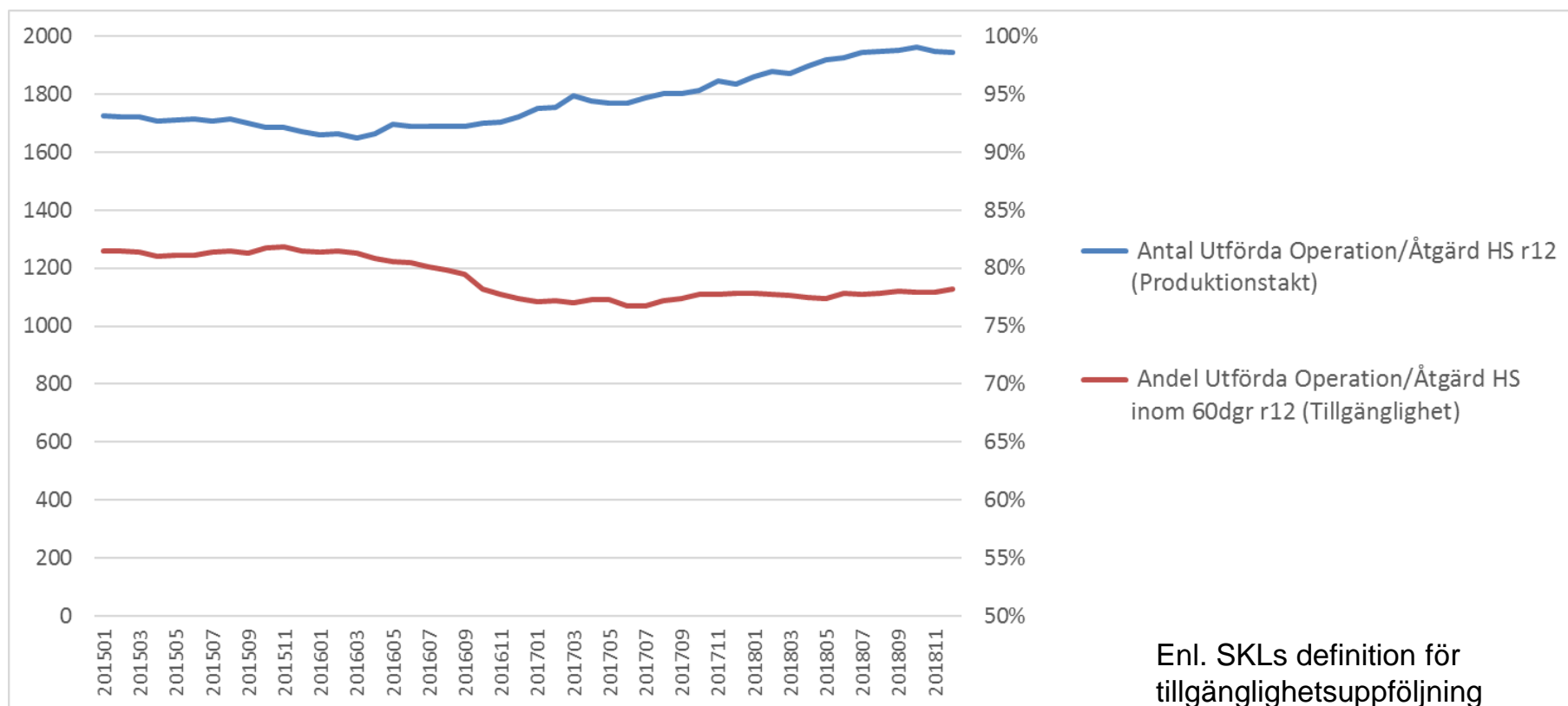
Regional samverkan

- Mödra-, kvinno- och barnhälsovård
 - Många aktörer där samverkan är viktig.
 - Goda resultat i Halland en effekt av god samverkan.
 - Exempel: den goda vården av nyfödda.

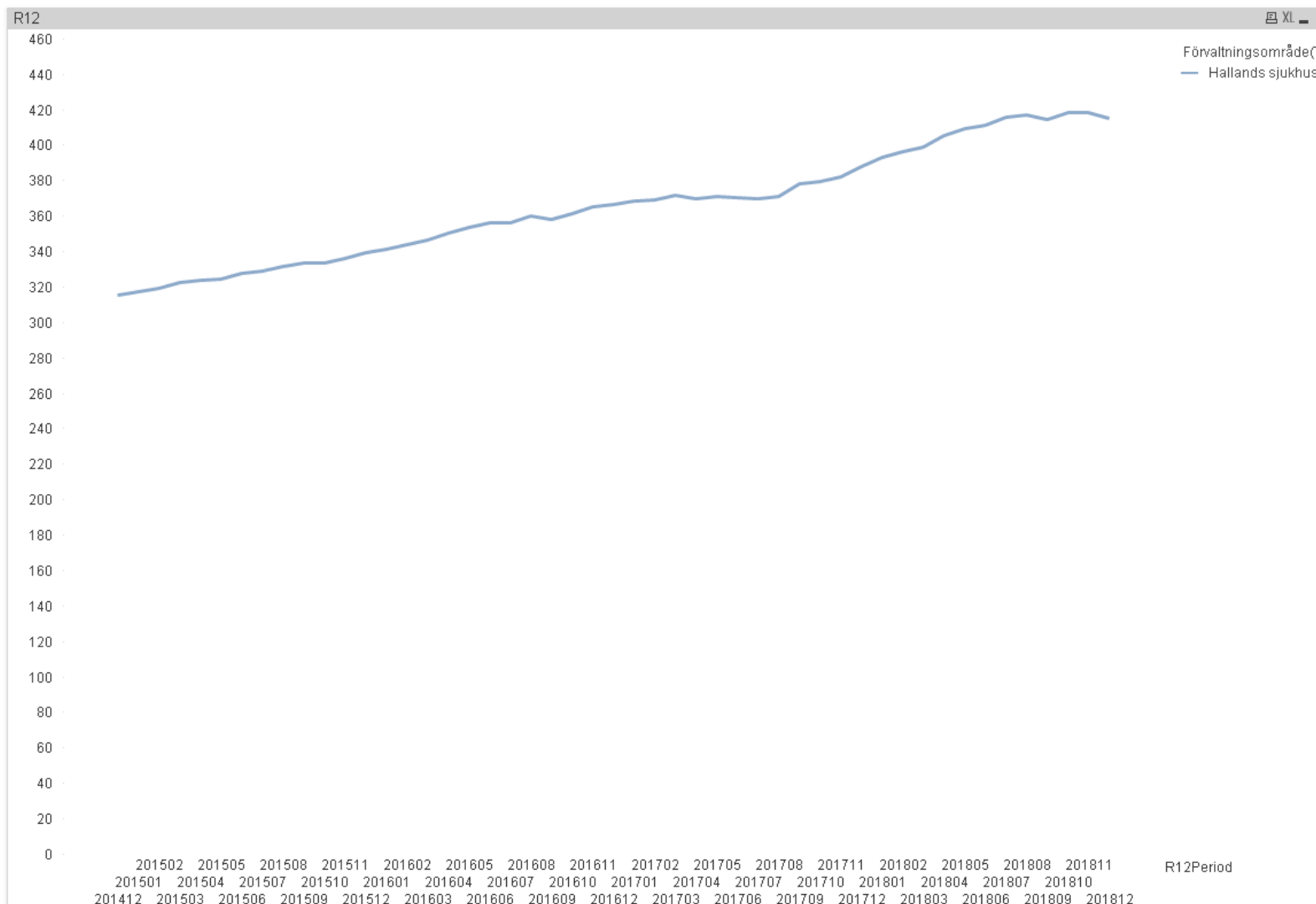
Några utmaningar



Lägre tillgänglighet trots fler operationer



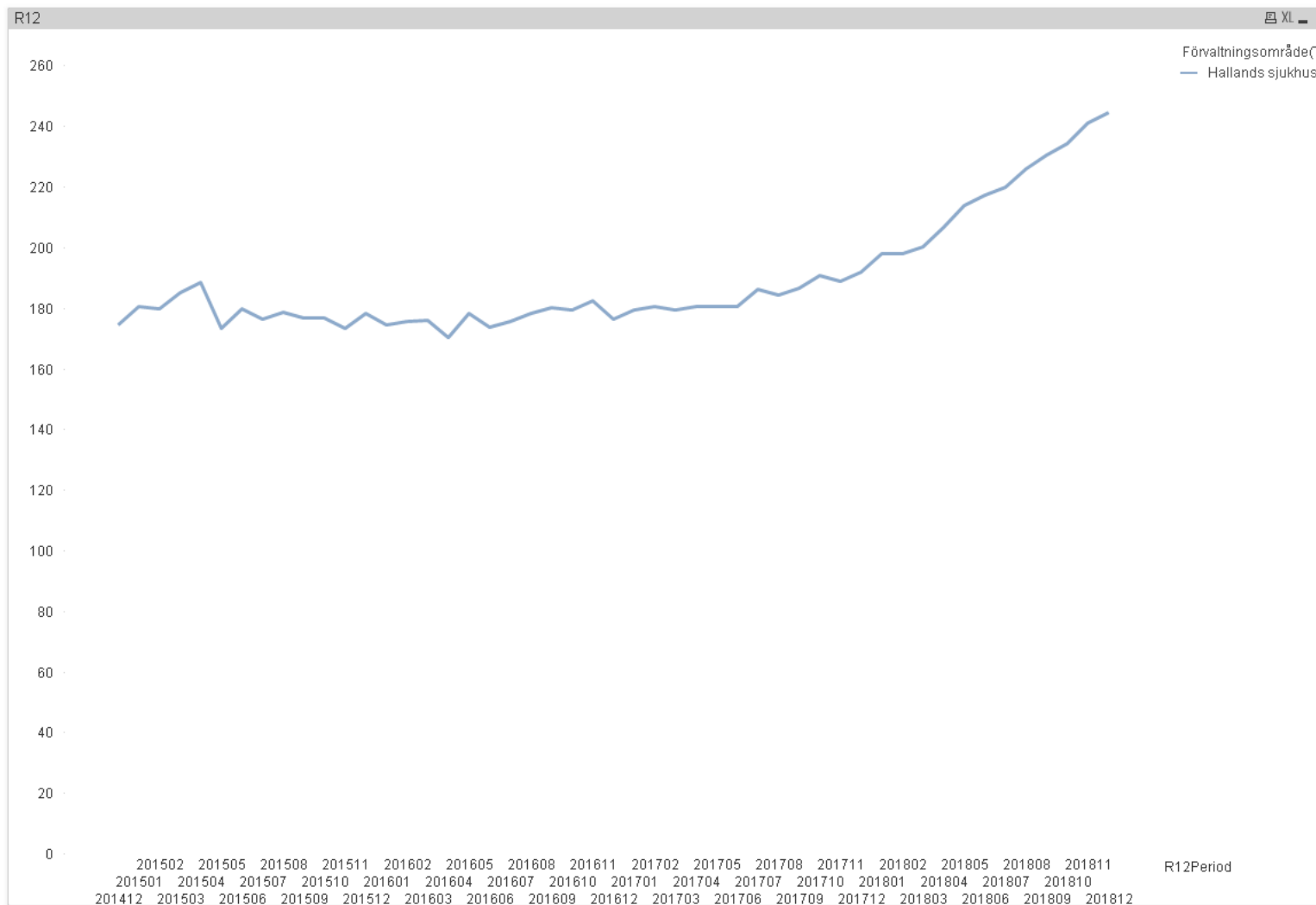
Kostnader för diagnostik ökar



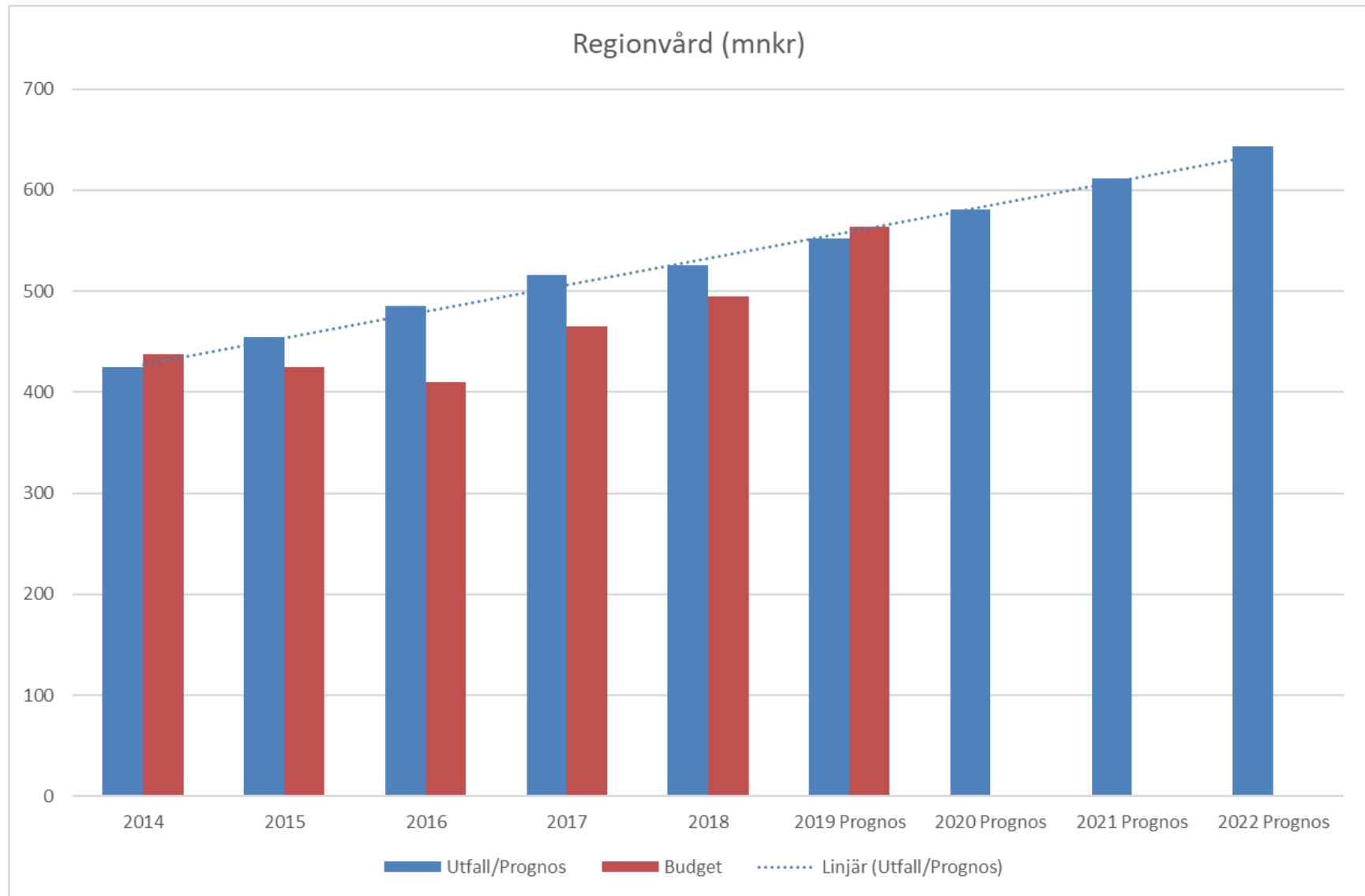
Årligt medel
2014-2018
är 7,5%

2018 mot 2017
är ökningen
7,1%

Kostnader för läkemedel ökar



2018 mot 2017
är ökningen
27,5%



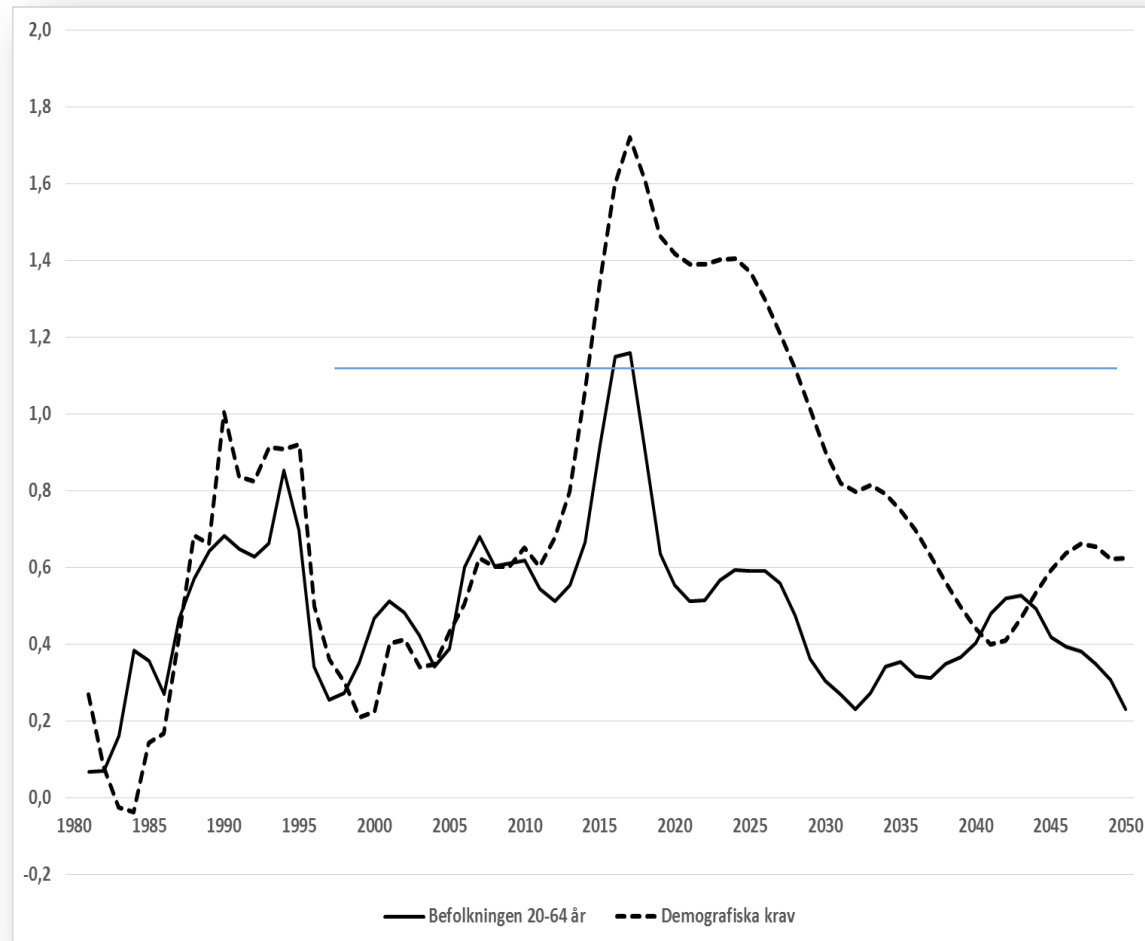
Från 2019 kan en utveckling om cirka 5,2 procent per år antas.
Något sjunkande november/december 2018.

Halland växer ...

- Hallands befolkning har ökat med 65 procent sedan 1970. Sverige som helhet har ökat med 27 procent.
- Tredje största befolkningsökningen i landet 2018, efter Stockholms län och Uppsala län.
- I slutet av december 2018 var närmre 330 000 personer bosatta i Halland.



Är framtiden här?



Roger Molin, SKL

Att förhålla sig till framöver

- Demografisk utveckling
- Medicinsk utveckling
 - Labb och röntgen
 - Regionvård
 - Läkemedel
- Utmaningar i kompetensförsörjning
- Digitalisering
 - Webbtidbok
 - Distansbesök
- Nivåstrukturering

