

**För ökad jämställdhet  
genom hela livet.**

**JÄMNT SKA  
VARA JÄMT**

# Bakgrund

- En rapport om hallänningens liv och livsvillkor ur ett intersektionellt perspektiv: "Från vaggan till graven"
- Synliggör jämställdhet och jämlikhet idag i Halland för olika grupper i samhället
- Jämställdhet och jämlikhet: alltid könsperspektiv men aldrig bara könsperspektiv

# Mål

- Insikter om ojämställdhet och ojämlikhet i Halland samt kunskap om orsaker och konsekvenser
- Vilja att förändra och nå verkliga och strukturella förändringar
- Engagemang hos politiker och tjänstepersoner i offentliga organisationer, företag, civilsamhället och allmänhet
- Visa på hur jämställdhet och jämställdhet på sikt bidrar till Hallands tillväxt

# 3. Jämnt ska vara jämt-testet

JÄMNT SKA  
VARA JÄMT

## Fråga 1

**Hur mycket skiljer sig medelinkomsten per år mellan man och kvinna i Halland?**

1. 20.000 kr
2. 40.000 kr
3. 60.000 kr
4. 80.000 kr

JÄMNT SKA  
VARA JÄMT

## Fråga 1

Hur mycket skiljer sig medelinkomsten per år mellan man och kvinna i Halland?

1. 20.000 kr
2. 40.000 kr
3. 60.000 kr
4. 80.000 kr



JÄMNT SKA  
VARA JÄMT

## Fråga 2

**Hur många procent av unga kvinnor i Halland uppger att de råkat ut för sexualbrott?**

1. 7%
2. 17%
3. 27%
4. 37%

JÄMNT SKA  
VARA JÄMT

## Fråga 2

Hur många procent av unga kvinnor i Halland uppger att de råkat ut för sexualbrott?

1. 7%

2. 17%

3. 27%



4. 37%





### Fråga 3

**Hur stor andel arbetar i jämställda branscher (40/60) i Halland?**

1. 18%
2. 28%
3. 38%
4. 48%

JÄMNT SKA  
VARA JÄMT

### Fråga 3

Hur stor andel arbetar i jämställda branscher (40/60)  
i Halland?

1. 18%

2. 28%



3. 38%

4. 48%

JÄMNT SKA  
VARA JÄMT

## Fråga 4

**Hur stor andel av de som väljer högskoleförberedande program i Halland har högutbildade föräldrar?**

1. 21%
2. 41%
3. 61%
4. 81%

JÄMNT SKA  
VARA JÄMT

## Fråga 4

Hur stor andel av de som väljer högskoleförberedande program i Halland har högutbildade föräldrar?

1. 21%

2. 41%

3. 61%



4. 81%

JÄMNT SKA  
VARA JÄMT

## Fråga 5

**Hur många procent är utrikes födda av de som valts in till kommunfullmäktige i Halland?**

1. 7%
2. 17%
3. 27%
4. 37%

JÄMNT SKA  
VARA JÄMT

## Fråga 5

Hur många procent är utrikes födda av de som valts in till kommunfullmäktige i Halland?

1. 7%



2. 17%

3. 27%

4. 37%

JÄMNT SKA  
VARA JÄMT

## Fråga 6

**Hur stor andel av föräldraledigheten tas ut av kvinnor i Halland?**

1. 53%
2. 63%
3. 73%
4. 83%

JÄMNT SKA  
VARA JÄMT

## Fråga 6

Hur stor andel av föräldraledigheten tas ut av kvinnor i Halland?

1. 53%

2. 63%

3. 73%



4. 83%





## Fråga 7

**Hur stor andel av 18–29 åringarna i Halland uppger att de har ett nedsatt psykiskt välbefinnande?**

1. 11%
2. 21%
3. 31%
4. 41%

JÄMNT SKA  
VARA JÄMT

## Fråga 7

Hur stor andel av 18–29 åringarna i Halland uppger att de har ett nedsatt psykiskt välbefinnande?

1. 11%

2. 21%



3. 31%

4. 41%

JÄMNT SKA  
VARA JÄMT

# 1. Brännbara frågor

1.1. Inkomst

1.2. Arbetsmarknad

1.3. Utbildning

1.4. Psykisk ohälsa

1.5. Sexualbrott

1.6. Utanförskap

1.7. En doft av 50-tal

JÄMNT SKA  
VARA JÄMT

Fråga 1/7

Visste du att kvinnor i Halland har högre utbildning men ändå tjänar mindre än män?



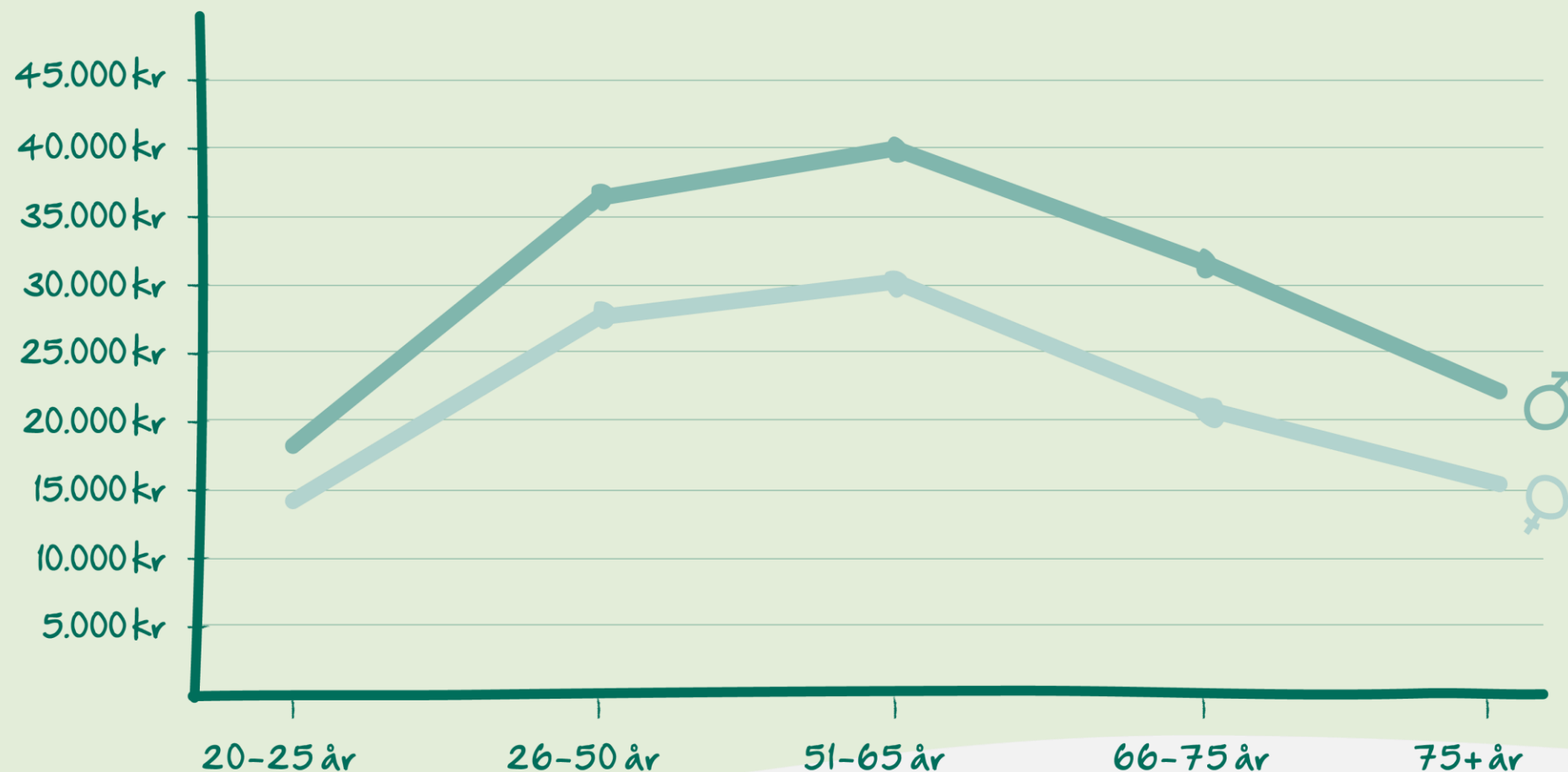
JÄMNT SKA  
VARA JÄMT

Fråga 1/7: Visste du att kvinnor i Halland har högre utbildning men ändå tjänar mindre än män?

- Störst skillnad mellan kvinnor och mäns inkomster
- Fler kvinnor än män läser vidare efter gymnasiet
- Kvinnodominerade branscher är sämre betalda
- Kvinnornas pension är två tredjedelar av männens

JÄMNT SKA  
VARA JÄMT

## Fråga 1/7: Visste du att kvinnor i Halland har högre utbildning men ändå tjänar mindre än män?



JÄMNT SKA  
VARA JÄMT

Fråga 2/7

Halland har en arbetsmarknad  
som gynnar inrikes födda,  
gymnasieutbildade män  
– men hur är det för alla andra?



JÄMNT SKA  
VARA JÄMT

## Fråga 2/7: Halland har en arbetsmarknad som gynnar inrikes födda, gymnasieutbildade män – men hur är det för alla andra?

- Män med gymnasieutbildning genomsnittlig årsinkomst 326 700 kr/år, Kvinnor 242 800 kr/år
- Fler jobb inom manligt dominerade branscher som bygg och tillverkning
- Fler män startar och driver företag
- Högskoleutbildade kvinnor har jämförbar inkomst med gymnasieutbildade män
- Få stora företag och offentliga institutioner ger färre arbetstillfällen för högutbildade kvinnor
- Invandring före 12 års ålder ökar möjligheterna till högre utbildningsnivå och bra jobb



JÄMNT SKA  
VARA JÄMT

Fråga 2/7: Halland har en arbetsmarknad som gynnar inrikes födda, gymnasieutbildade män – men hur är det för alla andra?

Män:  
**67%**  
(67% riket)



Kvinnor:  
**32%**  
(32% riket)



Andelen män och kvinnor som startar företag i Halland.

Källa: Tillväxtanalys 2017

JÄMNT SKA  
VARA JÄMT

### Fråga 3/7

Hur påverkar det vår framtid i Halland att vi väljer utbildning efter kön, bakgrund och våra föräldrars utbildningsnivå?



## Fråga 3/7: Hur påverkar det vår framtid i Halland att vi väljer utbildning efter kön, bakgrund och våra föräldrars utbildningsnivå?

- De som ej når målen i lågstadiet saknar oftare gymnasieutbildning i vuxen ålder
- I årskurs tre når pojkar mer sällan än flickor upp till de krav som ställs
- Elever med gynnsamma hemförhållanden presterar bättre
- Barn med utrikes bakgrund går mindre i förskolan, vilket kan påverka språkutvecklingen
- Utbildningsvägen väljs traditionsbundet och traditionellt
- Kvinnodominerade branscher värderas lägre (utifrån lön)

JÄMNT SKA  
VARA JÄMT

## Fråga 3/7: Hur påverkar det vår framtid i Halland att vi väljer utbildning efter kön, bakgrund och våra föräldrars utbildningsnivå?

3%  
(4% riket)



Barn inrikes bakgrund

22%  
(27% riket)



Barn utrikes bakgrund

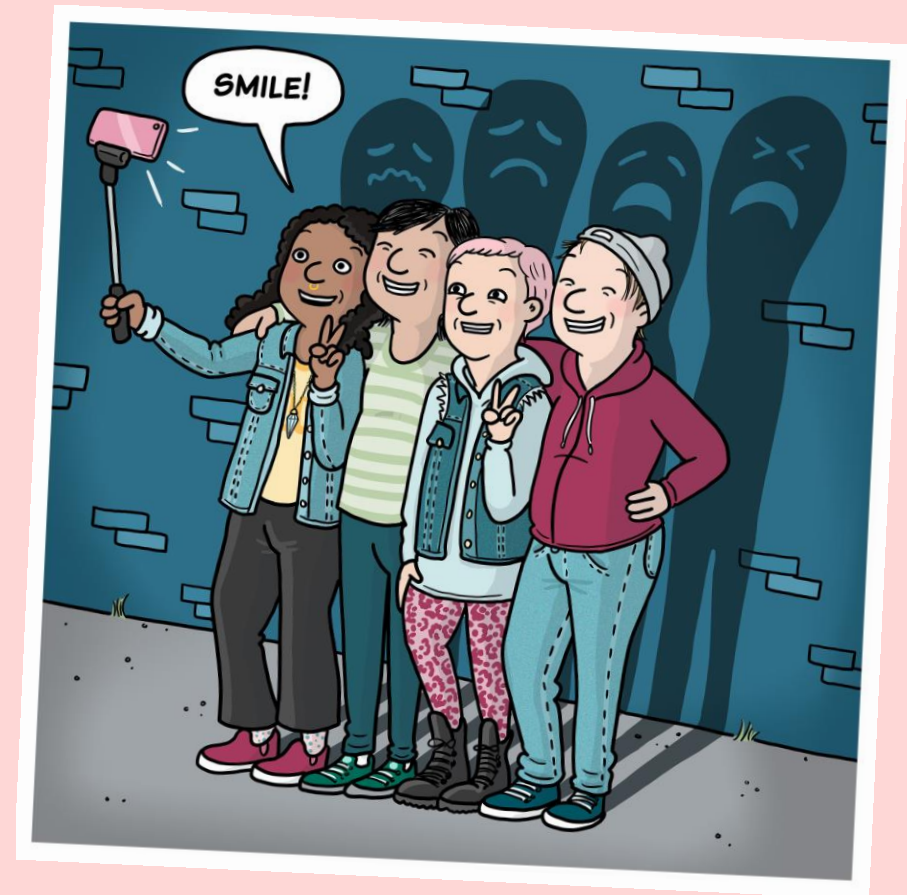
Andelen barn som växer upp i ekonomiskt utsatta hushåll.

Källa: Region Halland 2015.

JÄMNT SKA  
VARA JÄMT

Fråga 4/7

Hur kommer det sig att var femte 18-åring i Halland lider av psykisk ohälsa?



JÄMNT SKA  
VARA JÄMT

## Fråga 4/7: Hur kommer det sig att var femte 18-åring i Halland lider av psykisk ohälsa?

- Var femte (21%) i åldrarna 18-29 år lider av nedsatt psykiskt välbefinnande
- Utrikes födda är överrepresenterade i statistiken för psykisk ohälsa
- Personer med funktionsnedsättning uppger sämre psykiskt välmående
- Normbrytande grupper, som HBTQ-personer, upplever utanförskap
- 17% bland unga män som är osäkra på sin sexualitet har försökt att ta sitt liv.

JÄMNT SKA  
VARA JÄMT

Fråga 4/7: Hur kommer det sig att var femte 18-åring i Halland lider av psykisk ohälsa?

♂ Kille  
5-7%



♀ Tjej  
8-28%

Unga på högstadiet som känner sig stressade varje dag 2011–2014.  
Siffrorna visar variationen av kommungenomsnittet för de halländska kommunerna.

Källa: LUPP.



JÄMNT SKA  
VARA JÄMT

### Fråga 5/7

Visste du att 27 procent av alla unga tjejer i Västsverige uppger att de blivit utsatta för sexualbrott?





JÄMNT SKA  
VARA JÄMT

## Fråga 5/7: Visste du att 27 procent av alla unga tjejer i Västsverige uppger att de blivit utsatta för sexualbrott?

- 30% av de halländska kvinnorna är rädda för att gå ut ensam
- 27% av de västsvenska kvinnorna i åldrarna 16 – 24 år uppger att de har råkat ut för sexualbrott
- Antalet anmälda hatbrott är lägre i Halland än rikssnittet - men det är inte lika tryggt för alla
- 6% av homosexuella män har varit utsatta för våld, jämfört med 3% av de heterosexuella män

JÄMNT SKA  
VARA JÄMT

### Fråga 6/7

Hur påverkar det Halland när vissa grupper inte finns med där besluten fattas?



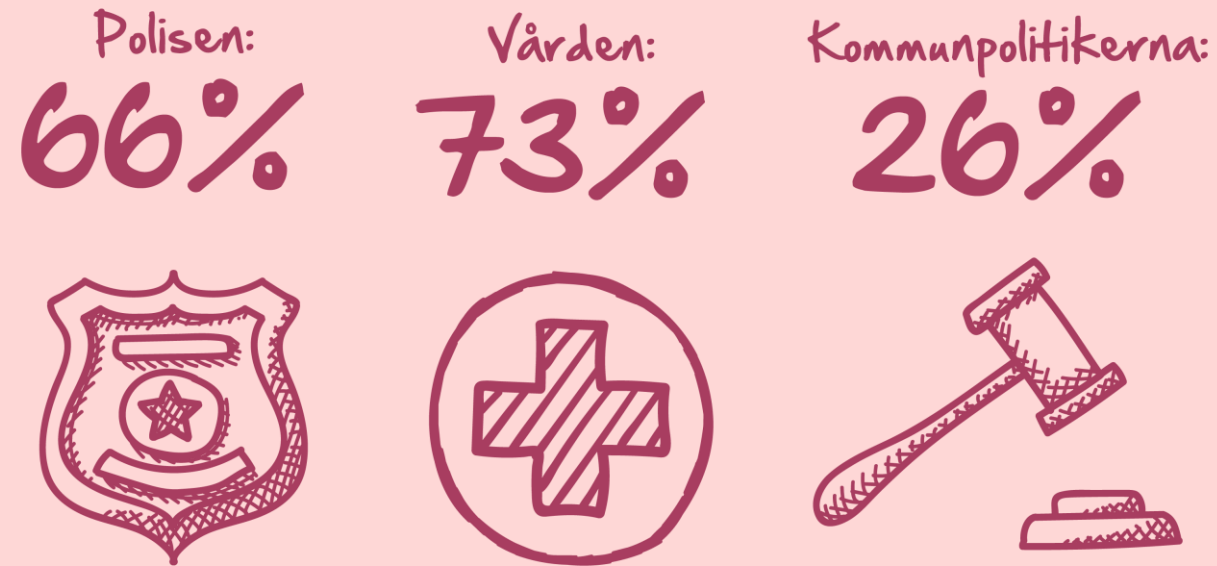
JÄMNT SKA  
VARA JÄMT

## Fråga 6/7: Hur påverkar det Halland när vissa grupper inte finns med där besluten fattas?

- Ju mer utsatthet det finns i en kommun, desto lägre valdeltagande
- I Kungsbacka röstar 92%, jämfört med Hylte 85%.
- Betydligt lägre valdeltagande bland utrikesfödda, oavsett kön och åldersgrupp
- Lägst valdeltagande har utrikes födda unga män (65%) och äldre kvinnor (67%)
- 45% kvinnor är invalda i Kommunfullmäktige i Halland
- 7% utrikes födda är invalda i Kommunfullmäktige i Halland, fler kvinnor än män
- Kön, bakgrund, utbildningsnivå och funktionsnedsättningar påverkar delaktighet i politiken och samhällsutvecklingen

JÄMNT SKA  
VARA JÄMT

Fråga 6/7: Hur påverkar det Halland när vissa grupper inte finns med där besluten fattas?



Så här stort förtroende har hallänningarna för olika samhällsinstitutioner.

Källa: Region Halland, 2014.

JÄMNT SKA  
VARA JÄMT

Fråga 7/7

## Den halländska familjen – en doft av 50-tal?!



## Fråga 7/7: Den halländska familjen – en doft av 50-tal?!

- De halländska paren håller ihop och 73% av barnen växer upp med båda sina föräldrar
- 73% av föräldraledigheten tas ut av kvinnor
- Kvinnor går ner i arbetstid i högre grad än männen, även när barnen börjat förskolan
- Männen tjänar i snitt 80 000 kronor mer per år än kvinnorna
- Familjebilden vi växer upp med präglar oss och ger mönster svåra att bryta

JÄMNT SKA  
VARA JÄMT

## Fråga 7/7: Den halländska familjen – en doft av 50-tal?!

12%  
(15% riket)



4%  
(4% riket)



Andel halländska barn som växer upp med ensamstående förälder.

Källa: SCB, 2016.

# Hur ska vi skapa förändring och få engagemang?

- Rapporten om jämställdhet och jämlikhet i Halland görs lättillgänglig
- Fokus på de mest brännbara frågorna och dess orsaker och konsekvenser
- Fakta på skillnader i jämställdhet och jämlikhet genom livet
- Anledningar att prata jämställdhet och jämlikhet i olika sammanhang



## 2. Reflekterande frågor

JÄMNT SKA  
VARA JÄMT

## Inkomst

- Hur minskar vi löneskillnaderna, mellan kvinnor och män, som är högre i Halland än i resten av Sverige?
- Hur kommer det sig att vi värderar mansdominerade och kvinnodominerade branscher så olika?
- I Halland tar kvinnorna ut närmare trefjärdedelar av föräldraledigheten (73 procent), hur kan vi jämna ut detta?
- Hur kan vi få fler kvinnor att bli chefer?

JÄMNT SKA  
VARA JÄMT

## Arbetsmarknad

- Vilka konsekvenser kan det ha för vår fortsatta tillväxt att bara 28% (minst en fördelning 40/60) jobbar i jämställda branscher i vår region?
- Hur kan vi få mer likställda löner inom mansdominerade och kvinnodominerade branscher?
- Hur kan vi öka förvärvsfrekvensen för personer med utrikes bakgrund?
- Hur får vi in fler utrikesfödda på arbetsmarknaden, även de som varit här kort tid?
- Många startar företag i Halland, men könsskillnaderna är stora. Hur får vi fler kvinnor att starta företag?

JÄMNT SKA  
VARA JÄMT

## Utbildning

- Vad händer när tjejer oftare än killar väljer att plugga vidare och skaffa sig en högre utbildning?
- Hur påverka det framtiden att killarna ofta väljer att börja jobba direkt efter gymnasiet?
- Är det positivt eller negativt att de flesta går i samma fotspår som sina föräldrar när det gäller utbildning?
- Vad blir konsekvenserna att pojkar med utrikes bakgrund har högst andel skolavhopp i Halland?

JÄMNT SKA  
VARA JÄMT

## Psykisk ohälsa

- Hur ska vi komma tillrätta med detta växande hälsoproblem som drabbar alla åldrar men framförallt de unga?
- I åldrarna 18 – 29 år lider så många som var femte (21 procent) av nedsatt psykiskt välbefinnande i Halland, vad är orsakerna?
- Hur kan vi få det mer accepterat att bryta från normen i miljöer där det råder mer traditionella värderingar kring kön och sexualitet?
- Hur kan vi minska antalet självmord i Halland som är något högre än riksgenomsnittet?

JÄMNT SKA  
VARA JÄMT

## Sexualbrott

- 27 procent av de västsvenska kvinnorna i åldrarna 16 – 24 år uppger att de har råkat ut för någon typ av sexualbrott, hur kan vi komma tillrätta med detta?
- Hur ska vi få fler att känna sig trygga, oavsett kön, bakgrund, funktionsnedsättning eller sexuell läggning?
- Vad innebär det att utsatthet och våld begränsar människors psykiska välmående?
- Hur kan vi minska risken för HBTQ-personer att utsättas för våld?

JÄMNT SKA  
VARA JÄMT

## Utanförskap

- Vad händer om vissa grupper inte går och röstar eller på annat sätt gör sin röst hörd i samhället?
- Vem för de utsatta gruppernas talan?
- Vad händer när vissa grupper inte finns representerade där besluten fattas?
- Vilka konsekvenser kan det bli av att alltför få kvinnor, utrikesfödda, HBTQ-personer eller personer med funktionsnedsättningar sitter på beslutande poster?

JÄMNT SKA  
VARA JÄMT

## En doft av 50-tal

- Hur påverkar det mer traditionella sättet att leva barnens syn på föräldraskapet?
- Vilka konsekvenser får det att kvinnorna tar ett större ansvar för hem och familj än männen?
- Kan tryggheten göra att man stannar i ett dåligt eller kanske till och med destruktivt förhållande?



# 6. Kontakt



### Kontaktuppgifter:

Marie Karlsson

+46 35-17 98 30

[marie.karlsson@regionhalland.se](mailto:marie.karlsson@regionhalland.se)