

GNHH 2023-02-22

# God och nära vård



# Upplägg

- Vad är god och nära vård?
- Struktur för samverkan i Halland och Nationella överenskommelser
- Omtanke Halland – vår gemensamma målbild
- Nästa steg

**Vad är god och nära vård?**

# Vad är Nära vård?

- Kärnan i nära vård är ett **personcentrerat arbetssätt**.
- **Förändring i arbetssätt** - inte en ny organisationsnivå.
- **Närhet** inte alltid geografiskt nära. Kan vara flexibla kontaktvägar, öppettider och god kontinuitet.
- **Sammanhållen och sömlös** vård från patientens perspektiv kräver nära **samverkan**.

Allt omställningsarbete bör ha bäring på målen: *kontinuitet, tillgänglighet och delaktighet*

Ingen ny vårdnivå utan beskrivning av hur vi arbetar *mellan/ihop*

# Nära vård innebär förflyttningar av fokus i sättet att arbeta



Bild: SKR

# Nära vård innebär att arbeta tillsammans och överbrygga mellanrummen



Bild: SKR

# Varför ställer vi om till Nära vård?

Flera nationella utredningar ligger till grund och kompletteras efter hand med fler.

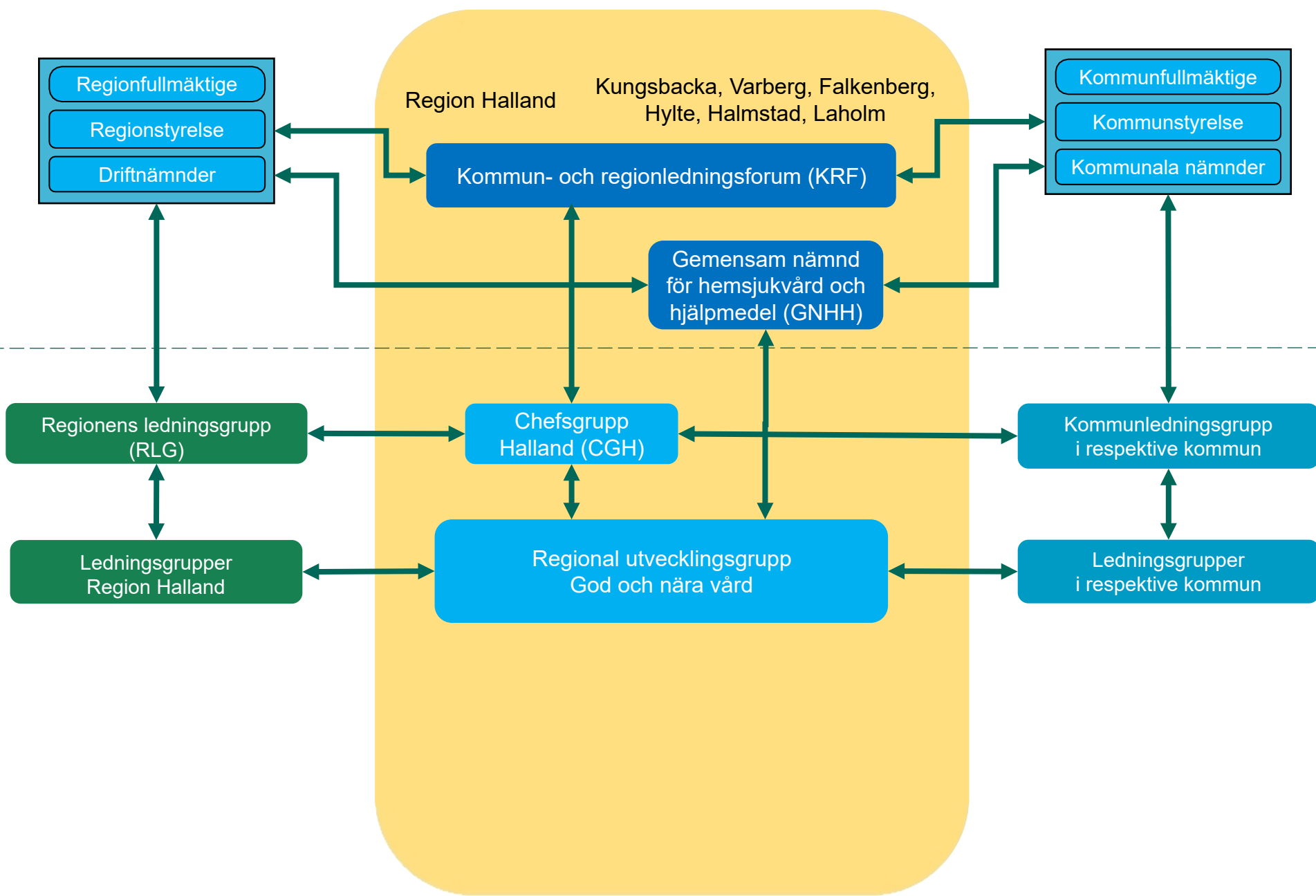
Stiernstedts *Effektiv vård* (2016) och Nergårdhs betänkanden om *God och nära vård* (2020) är centrala.

Bild: SKR



# **Struktur för samverkan i Halland och Nationella överenskommelser**





# Regional utvecklingsgrupp God och nära vård

- Ansvarar för att organisera, driva, utveckla och följa upp samverkan för vår gemensamma omställning till en god och nära vård och omsorg i Halland
- Arbetar på uppdrag av CGH
- Utifrån uppdraget ska särskild vikt läggas vid följande grupper:
  - *Äldre och övriga med behov av hemsjukvård*
  - *Unga vuxna med riskbruk, skadligt bruk och beroende*
  - *Barn och ungas psykiska hälsa*
  - *Invånare med psykisk funktionsnedsättning*
  - *Övriga grupper med ökad risk för ohälsa såsom vid kronisk sjukdom och psykisk ohälsa eller på grund av socioekonomiska faktorer*

# Överenskommelser i Halland

*Till nedan överenskommelser finns flera utsedda nätverk och arbetsgrupper*

- Överenskommelse om hemsjukvården i Halland 2021-2028
- Överenskommelse om Trygg och effektiv utskrivning från slutna hälso- och sjukvård i Halland 2022-2024
- Regional överenskommelse om samverkan mellan Region Halland och Hallands kommuner avseende ansvarsfördelning och samordnade insatser till barn, individer med psykisk funktionsnedsättning, individer med riskbruk, skadligt bruk eller beroende samt unga som vårdas utanför det egna hemmet 2022-2024
- Regional handlingsplan för patient-, brukar- och närståendemedverkan 2023-2024
- SärNär – Principöverenskommelse mellan Region Halland och Hallands kommuner ("Nutritionsöverenskommelse" beslutad i respektive fullmäktige 2017)
- Samverkansavtal för gemensam nämnd för hemsjukvård och hjälpmedel (Nytt "Hjälpmedelsavtal" fr 2023)
- Regional handlingsplan för suicidprevention

# Nationella överenskommelser och utredningar

## Nationella överenskommelser (mellan staten och SKR)

- God och Nära vård 2023
- Insatser inom området psykisk hälsa och suicidprevention 2023

## Nationella utredningar

- God och nära vård – Rätt stöd till psykisk hälsa (SOU 2021:6)
- Börja med barnen! Sammanhållen god och nära vård för barn och unga (SOU 2021:34)
- Från delar till helhet – En reform för samordnade, behovsanpassade och personcentrerade insatser till personer med samsjuklighet (SOU 2021:93)
- Nästa steg. Ökad kvalitet och jämlikhet i vård och omsorg för äldre personer (SOU2022:41).

# Nationell Överenskommelse för God och nära vård (NÖK) 2023

- Arbete med nära vård sker **inom respektive** organisation Hallands kommuner och Region Halland, samt **mellan** Hallands kommuner och regionen med stöd av *Nationell överenskommelse om god och nära vård*.
- **Överenskommelse God och nära vård 2023** är indelad i fyra områden;
  1. Utveckling av den nära vården med primärvården som nav (kommun och region)
  2. Goda förutsättningar för vårdens medarbetare (kommun och region)
  3. Insatser inom ramen för Vision E-hälsa 2025 (region)
  4. Förstärkning av ambulanssjukvården (region)
- **Målet** är att patienten får en god, nära och samordnad vård. Samverkan mellan regioner och kommuner centralt.

# Riktningar eller krav i NÖK 2023 som är viktiga avseende samverkan (Bild 1/4)

## Kommuner och regioner ska för 2023 redogöra för:

- Hur samverkan och samarbete har utvecklats och hur det ska utvecklas under kommande år, inklusive gällande **gemensam planering** för primärvården.
- Genomförda och planerade insatser som syftar till att minska den **undvikbara slutenvården** framför allt för personer med kroniska sjukdomar och för dem med stora och varaktiga funktionsnedsättningar som riskerar återkommande vistelser på sjukhus
- Hur arbetet har drivits under 2023 för en **ändamålsenlig och effektiv resurssättning** av primärvården.

# Riktningar eller krav i NÖK 2023 som är viktiga avseende samverkan (Bild 2/4)

## Om tillgänglighet – särskilt fokus på:

- Glest befolkade områden
- Socioekonomiskt utsatta områden
- Tillgängligheten till sjukvård för äldre personer som i övrigt får sin hälso- och sjukvård inom kommunalt finansierade verksamheter.

# Riktningar eller krav i NÖK 2023 som är viktiga avseende samverkan (Bild 3/4)

## Om delaktighet:

- Arbeta med att erbjuda fast läkarkontakt (mål minst 80% i SäBo) och fast vårdkontakt
- Arbeta med och utveckla gemensam överenskommelse med patient och inblandade vårdgivare för planering ("Patientkontrakt")



# Riktningar eller krav i NÖK 2023 som är viktiga avseende samverkan (Bild 4/4)

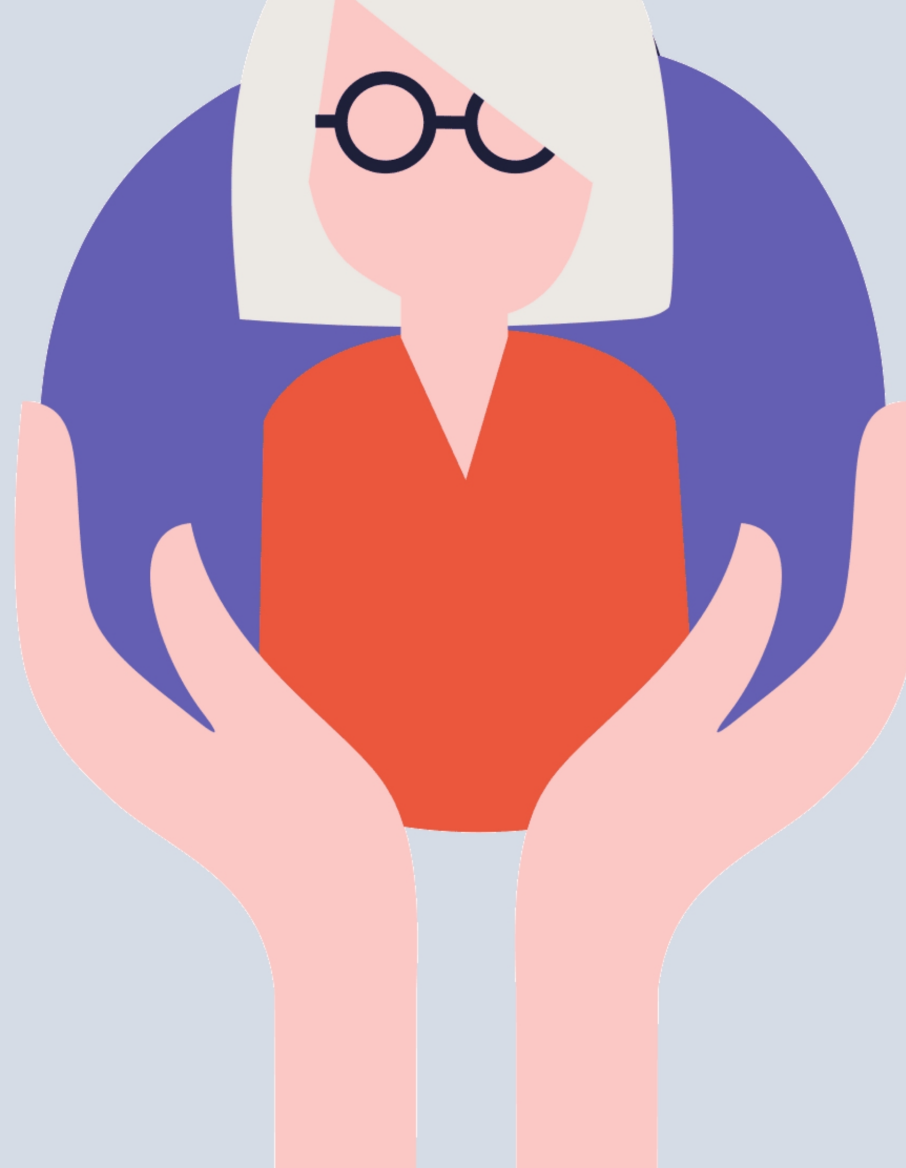
- Regionerna och kommunerna har var för sig uppdrag att arbeta med kompetensförsörjning och samverkan över huvudmannagränserna föreslås.
  - Särskilt betonas att kortare vårdtider på sjukhus ställer krav på kompetenshöjande insatser och utvecklade arbetssätt för att kunna hantera patienter som vårdas i hemmet.
  - Likaså lyfts regional samverkan mellan sjukvårdshuvudmän och lärosäten i sjukvårdsregionala råd och att verksamhetsförlagd utbildning erbjuds inom primärvårdens hela utbud (kommun/region)

**Omtanke Halland – vår  
gemensamma målbild**

# OMTANK HALLAND

ställning till  
och omsorg.

Vår gemensamma om  
en god och nära vård



**Målet: En halländsk vård och omsorg som är:**



**PERSONCENTRERAD  
SAMMANHÅLLEN  
NÄRA**

# Fyra framgångsfaktorer leder mot målet



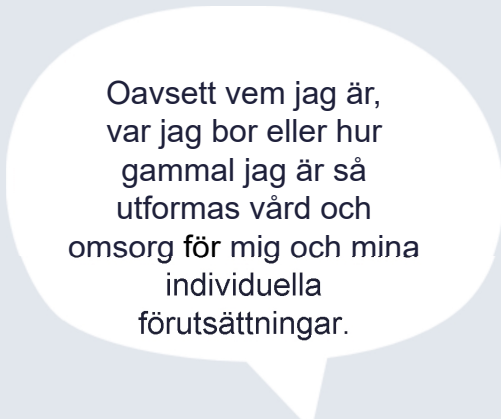
## HÄLSOFRÄMJANDE

I Halland finns förutsättningar för god hälsa.



## ENKEL

I Halland är vård och omsorg nära och lätt att nå.



Oavsett vem jag är, var jag bor eller hur gammal jag är så utformas vård och omsorg för mig och mina individuella förutsättningar.



## GEMENSAM

I Halland gör vi vård och omsorg bättre tillsammans.



## TRYGG

I Halland bygger vård och omsorg på kompetens och tillit.





# I Hal'

## I Halland finns förutsättningar för god hälsa.

**Jag som medarbetare** gör vård och omsorg hälsofrämjande ...

- När jag erbjuder hälsofrämjande insatser som utgår från individens möjligheter.
- När jag informerar individen om friskfaktorer.
- När jag stöttar individen att ta ansvar genom att skapa en relation och ett förtroende.
- När jag kommunicerar ett hälsofrämjande och förebyggande perspektiv.

**Jag** får kunskap och stöd för att ta hand om mig och min hälsa när jag behöver det.




**Vi som organisation** gör vård och omsorg hälsofrämjande ...

- När vi har ett folkhälsoperspektiv som når ut på bred front – även till individer som inte har direkta vård- och omsorgskontakter.
- När vi inkluderar flera samhällsaktörer i det hälsofrämjande arbetet – även de som traditionellt inte arbetar med vård och omsorg.
- När vi erbjuder olika former av stöd för individer med uppmärksammade riskfaktorer.
- När vi tillsätter resurser för det hälsofrämjande arbetet och skapar möjligheter för rätt kompetens hos våra medarbetare.

# I Halland gör vi vård och omsorg bättre tillsammans.

**Jag som medarbetare** gör vård och omsorg gemensam ...

- När jag frågar vad som är viktigt för individen och sedan utformar vård och omsorg utifrån det.
- När jag stöttar individen att vara delaktig genom att lyssna på individens kunskap och egna förmågor.
- När jag har kunskap om vård och omsorgssystemet i Halland och på vilket sätt jag bidrar till det gemensamma utbudet och en sammanhängande vård och omsorg.
- När jag ger individen kunskap om sin egen roll och vilket ansvar individen har i den gemensamma vård- och omsorgsplaneringen.



**Jag** är delaktig och tar aktivt ansvar för min hälsa utifrån mina förutsättningar.

**Vi som organisation** gör vård och omsorg gemensam ...

- När vi arbetar aktivt för att vård och omsorg i Halland ska fungera och upplevas som en enda organisation.
- När vi ser till att gränserna för huvudmannaskap och förvaltning inte utgör gränser för samverkan och kommunikation.
- När vi skapar förutsättningar för en sömlös organisation och ger medarbetaren tillgång till plattformar/verktyg/forum för kommunikation över organisationsgränserna.
- När vi skapar delaktighet med tydliga mål, handlingsplaner och kontinuerlig uppföljning kring vårt gemensamma arbete.




TRYGG

## I Halland bygger vård och omsorg på kompetens och tillit.

**Jag som medarbetare** gör vård och omsorg trygg ...

- När jag bemöter individen med omtanke och respekt.
- När jag hjälper individen med rätt kompetens och på rätt nivå.
- När jag tillsammans med individen planerar nästa steg i vårdprocessen.
- När jag arbetar med förtroendeskapande insatser gentemot individen.
- När jag i största möjliga mån erbjuder individen samma vårdkontakt vid varje besök.



**Jag** har förtroende för vård och omsorg och känner mig sedd och lyssnad på.

**Vi som organisation** gör vård och omsorg trygg ...

- När vård och omsorg baseras på vetenskap och beprövad erfarenhet.
- När vi arbetar aktivt för att öka och bevara kompetens inom organisationen genom att förse alla medarbetare med kompetensutveckling, lärandemöjligheter och arbetsredskap efter senaste evidens (t. ex system, metoder, digitala verktyg).
- När organisationen har en kultur som stödjer ett personcentrerat arbetssätt med hög kontinuitet.
- När vi har strukturer, stöd och överenskommelser där det för medarbetaren "är lätt att göra rätt".
- När vi ständigt efterfrågar och utvärderar individens upplevelse av vård och omsorg.



ENKEL

## I Halland är vård och omsorg nära och lätt att nå.

**Jag som medarbetare** gör vård och omsorg enkel ...

- När jag är tillgänglig för individen på flera olika sätt (fysiskt, telefon, digitalt).
- När jag ger råd, stöd, vård och omsorg där individen befinner sig.
- När jag ger individen kunskap om var planering och dokumentation av vård och omsorg finns tillgänglig.
- När jag agerar som en del av en sammanhållande vård och omsorg samt ser bortom organisationsgränserna.

**När jag** behöver hjälp så vet jag vart jag ska vända mig och hur planeringen av min vård ser ut.



**Vi som organisation** gör vård och omsorg enkel ...

- När vi har ett gemensamt språk.
- När vi skapar förutsättningar för medarbetaren att ge sammanhållen vård och omsorg nära individen.
- När vi ger individen enkel tillgång till dokumentation och planering av sin vård och omsorg.
- När vi skapar förutsättningar för gränsöverskridande kommunikation och samverkan mellan olika huvudmän.
- När vi har tydliga och välkända processer där vi har kunskap om varandras uppdrag och det är tydligt vem som gör vad.

# Aktuellt våren 2023

- Gemensam kommunikation av **målbilden *Omtanke Halland*** - pågår
- Arbete med att färdigställa en gemensam **färdplan** inkl process för hantering av gemensamma initiativ – pågår.
- Arbete med att ta fram gemensamma indikatorer för **uppföljning** av kommunens och regionens gemensamma förflyttning mot målet - pågår
- Regional utvecklingsgrupp har knutits närmare Gemensam nämnd för hemsjukvård och hjälpmedel (GNHH)