

GNHH 2023-12-20

Information om utredning En sammanhållen organisation av läkarinsatser i hemmet och på korttidsboende

**Britta Engvall
Jakob Alström**

Bakgrund till uppdraget

- Genomförd kartläggning av medicinska insatser i kommunal hälso- och sjukvård (RS210985).
- Löpande dialoger mellan kommun och region, förvaltning såväl som politik, avseende läkarinsatser i hemmet.
- Inkomna avvikelser.
- Under året har det förts strategiska dialoger på HSU och i de politiska grupperna (RS230216). Utifrån dessa har ett beslut om att utreda organisation av läkarinsatser i hemmet givits till Regionkontoret.

Utredningens omfattning - beslut HSU 2023-11-28

Det här ska Regionkontoret göra:

Utreda en sammanhållen organisation för patienter som behöver läkarinsatser i hemmet* samt på korttidsboende i Halland.

*Med hemmet avses såväl eget boende, särskilt boende och LSS boende.

Omfattning/begränsning:

- Avser alla åldrar.
- Tröskelprincipen för patienten gäller – utredningsförslaget fokuserar primärt på invånare som inte kan ta sig till vårdinstanser men i verkligheten och i förslag kan där kanske komma att finnas grupper av invånare som befinner sig mer i gränslandet.

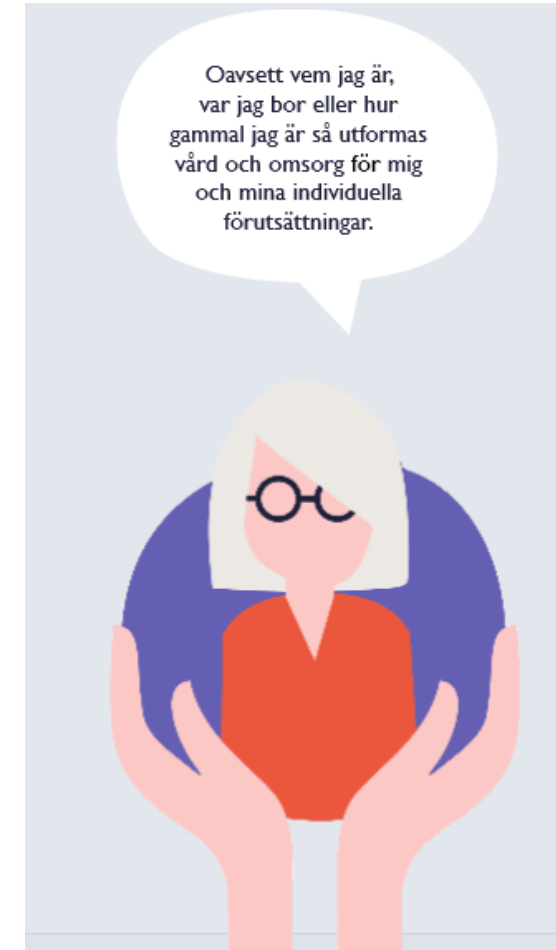
Nuläge läkarinsatser i hemmet

Utförare idag av läkarinsatser i hemmet	Nuvarande utbud föreslås ingå i utredningen	Kommentar	Antal läkarbesök 2023
Vårdcentraler egenregi och privat	Ja		
Läkarmedverkan i hemsjukvården	Ja		
Allmänmedicinsk beredskapsjour i Halland	Ja		
Hallands sjukhus Framför allt PKT	Ja		
Psykiatri Framför allt LSS	I delar	Primärt i denna utredning hantera somatisk sjukdom som anledning till att vård krävs i hemmet men då LSS är inkluderade bör psykiatri vara med. För övriga läkarinsatser i hemmet inom psykiatri avvakts Samsjuklighetsutredningen för helhetsgrepp	

Målbild – invånarna och patienternas fokus

Syfte och vilka effekter vi vill nå - varför gör vi det här?

- *En* hälso- och sjukvård för bättre hälsa (Hälso- och sjukvårdsstrategin).
- Personcentrerad, sammanhållen och nära vård och omsorg (Omtanke Halland Nära vård)



Information om utredningen

- Region Halland:
 - Hälsa- och sjukvårdsutskottet (HSU), Driftnämnder och Regionala pensionärsrådet
 - Ledningsgrupp vård (LGV)
- Samverkan region – kommun :
 - Gemensamma nämnden för hemsjukvård och hjälpmedel (GNHH)
 - Regional utvecklingsgrupp nära vård (RUG)
- Deltagare i arbete med kartläggning
 - Regionkontoret är sammanhållande
 - Representanter från regionens förvaltningar och berörda verksamheter i kommunerna

Preliminär tidsplan

- Information om utredningen påbörjas i december 2023
- Efterfrågan om deltagare till kartläggning påbörjas i december 2023
- Steg 1: Kartläggning januari-mars 2024
- Steg 2: Därefter framtagande av förslag



Britta.Engvall@regionhalland.se

Karin.NordstrandSandersson@regionhalland.se

Pernilla.Wallerstedt@regionhalland.se