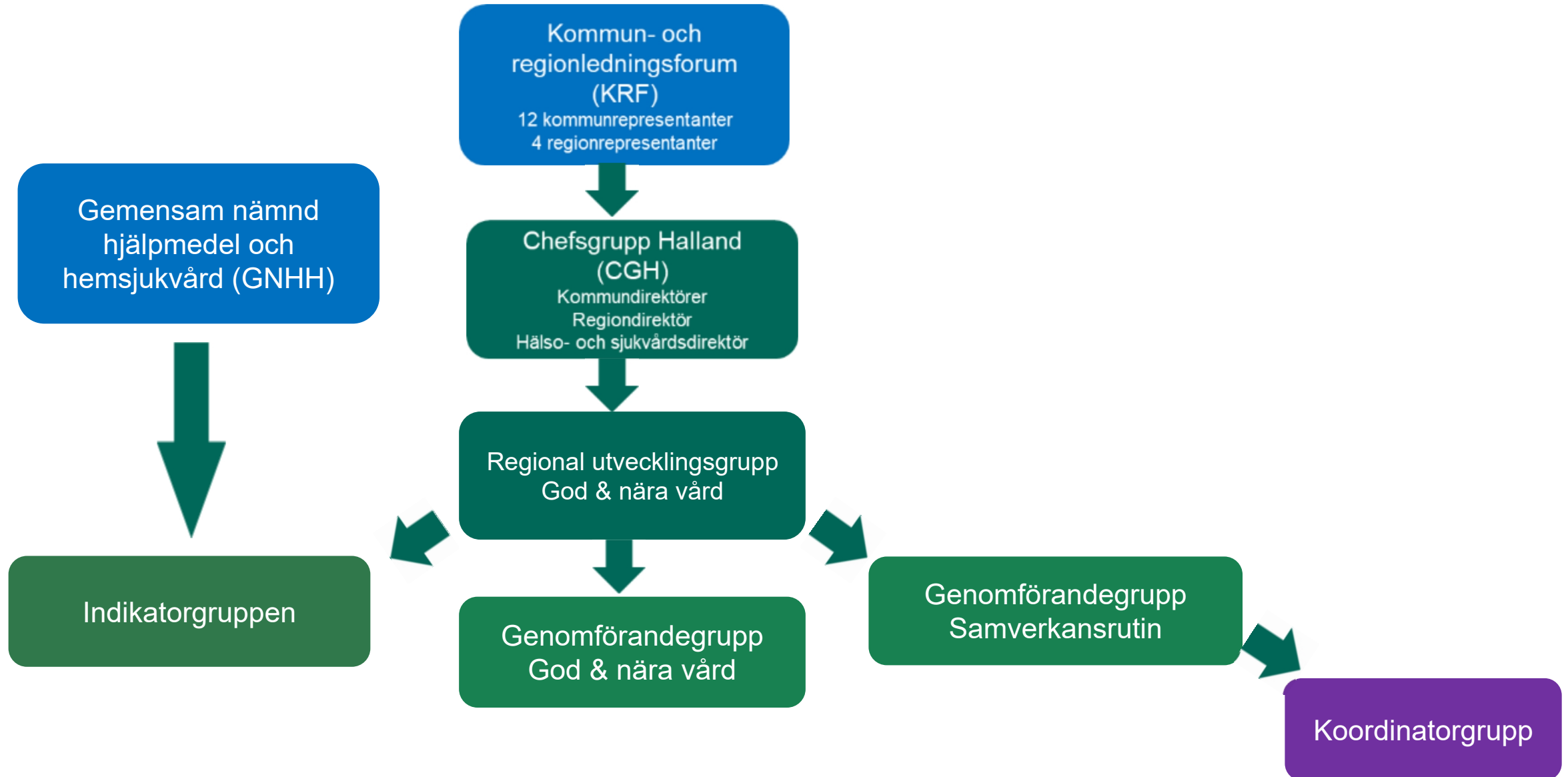


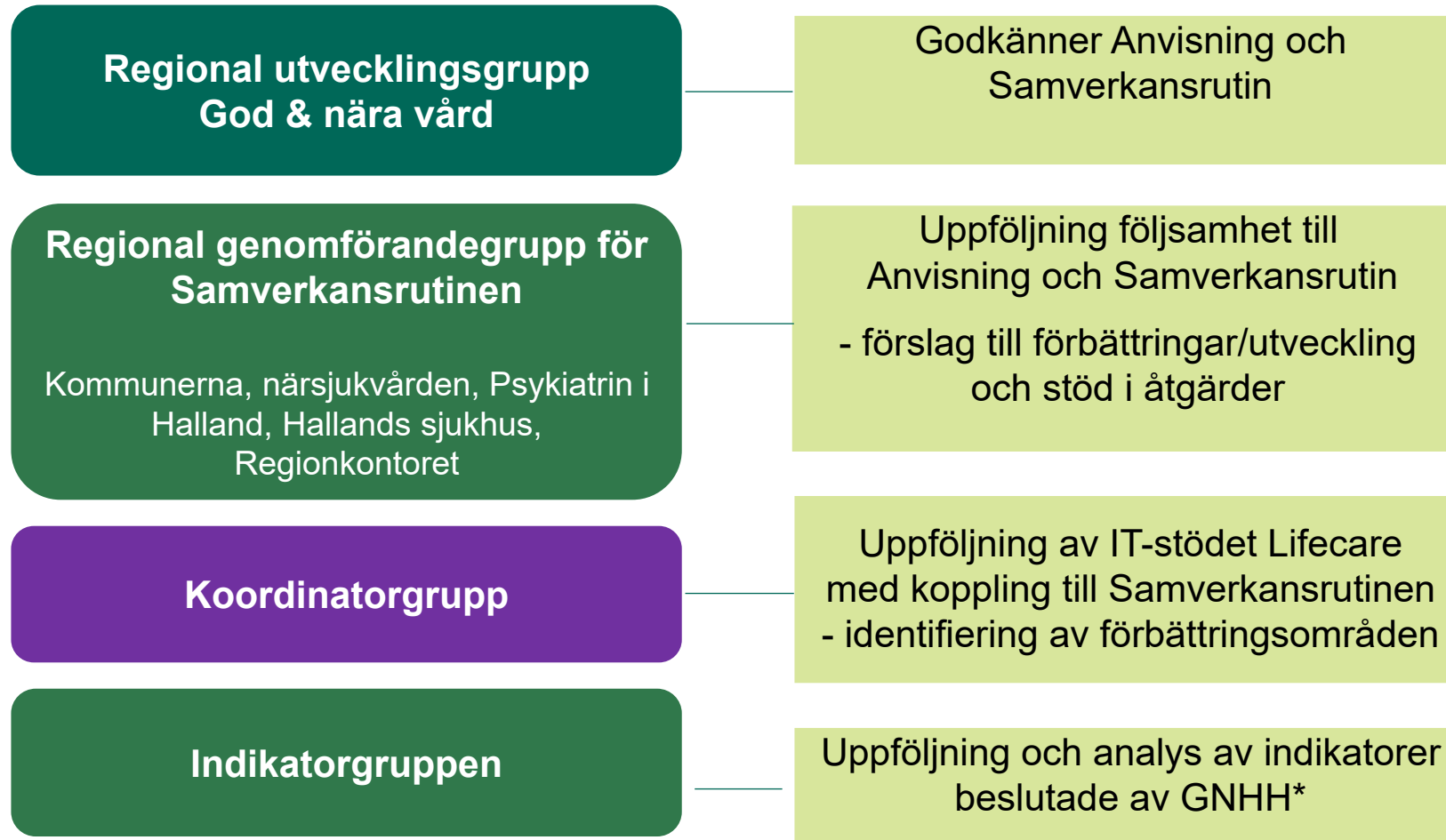
GNHH 2023-02-22

Information om  
**Överenskommelse, rutin, anvisning och  
pågående arbete gällande samverkan kring  
Trygg & effektiv utskrivning**

# Samverkansstruktur Nära vård Äldre



# Stödstruktur i Halland kopplat till vård- och omsorgsplanering i öppenvård och utskrivning från slutenvård



\* Gemensamma nämnden för hemsjukvård och hjälpmedel

# Lag (2017:612) om samverkan vid utskrivning från slutna hälso- och sjukvård

*Trädde i kraft 2018*

- ” Denna lag syftar till att främja en god vård och en socialtjänst av god kvalitet för enskilda som efter utskrivning från slutna vård behöver insatser från socialtjänsten, den kommunalt finansierade hälso- och sjukvården eller den regionfinansierade öppna vården.

I detta syfte ska lagen **särskilt främja att en patient med behov av insatser skrivs ut från den slutna vården så snart som möjligt efter det att den behandlande läkaren bedömt att patienten är utskrivningsklar\*.** ”

\*Innebär att behandlande läkare bedömer att patienten inte längre är i behov av slutna hälso- och sjukvård

# Ny Överenskommelse mellan Region Halland och Hallands kommuner sedan 221101

- Överenskommelsen bygger på att berörda huvudmän kommunicerar med varandra via det gemensamma IT-stödet Lifecare, samt följer upprättade rutiner och anvisningar.
  - Utgångspunkten i samverkan mellan parterna är tillit med målsättningen att patienten inte är kvar i slutenvården efter att hen är utskrivningsklar.
  - För att säkra en trygg såväl som effektiv utskrivningsprocess har parterna gemensamt beslutat att använda sig av en ekonomisk genomsnittsmodell. Vald ersättningsmodell avviker ifrån den som återfinns i *Lagen (a)*.
  - Modellen innebär att en kommuns betalningsansvar till Region Halland inträder om kommunens genomsnittliga dagar som patienterna är utskrivningsklara respektive månad överstiger beslutat riktmärke (b) i Halland.
  - Om kommunens genomsnittliga dagar som patienterna är utskrivningsklara respektive månad understiger beslutat riktmärke inträder inget betalningsansvar.
- a) Enligt lagen inträder betalningsansvaret inträder 3 dagar efter att patienten är bedöms utskrivningsklar. Alla dagar summeras.
- b) För perioden 2022-11-01 – 2023-12-31 används riktmärke 2,3 dagar, vilket är 2021 års riksgenomsnitt.

# Ny Överenskommelse mellan Region Halland och Hallands kommuner sedan 221101

En Hallandsgemensam rutin finns som stöd för kvalitetsgranskning av fakturaunderlag om betalningsansvar.

- Respektive kommun granskar fakturaunderlaget i syfte att uppmärksamma uppenbara fel.
- Uppenbara fel kan definieras som brister när det gäller registrering i Lifecare på ett sätt som inte överensstämmer med gällande rutin/anvisning och konsekvensen blir att ärendet genererar dagar på individnivå som kommunerna inte kan påverka.
- Andra exempel på uppenbara fel är att patienten inte tillhör den aktuella kommunen och att patienten avlider under sjukhusvistelsen.

# Fastställda dokument i Halland

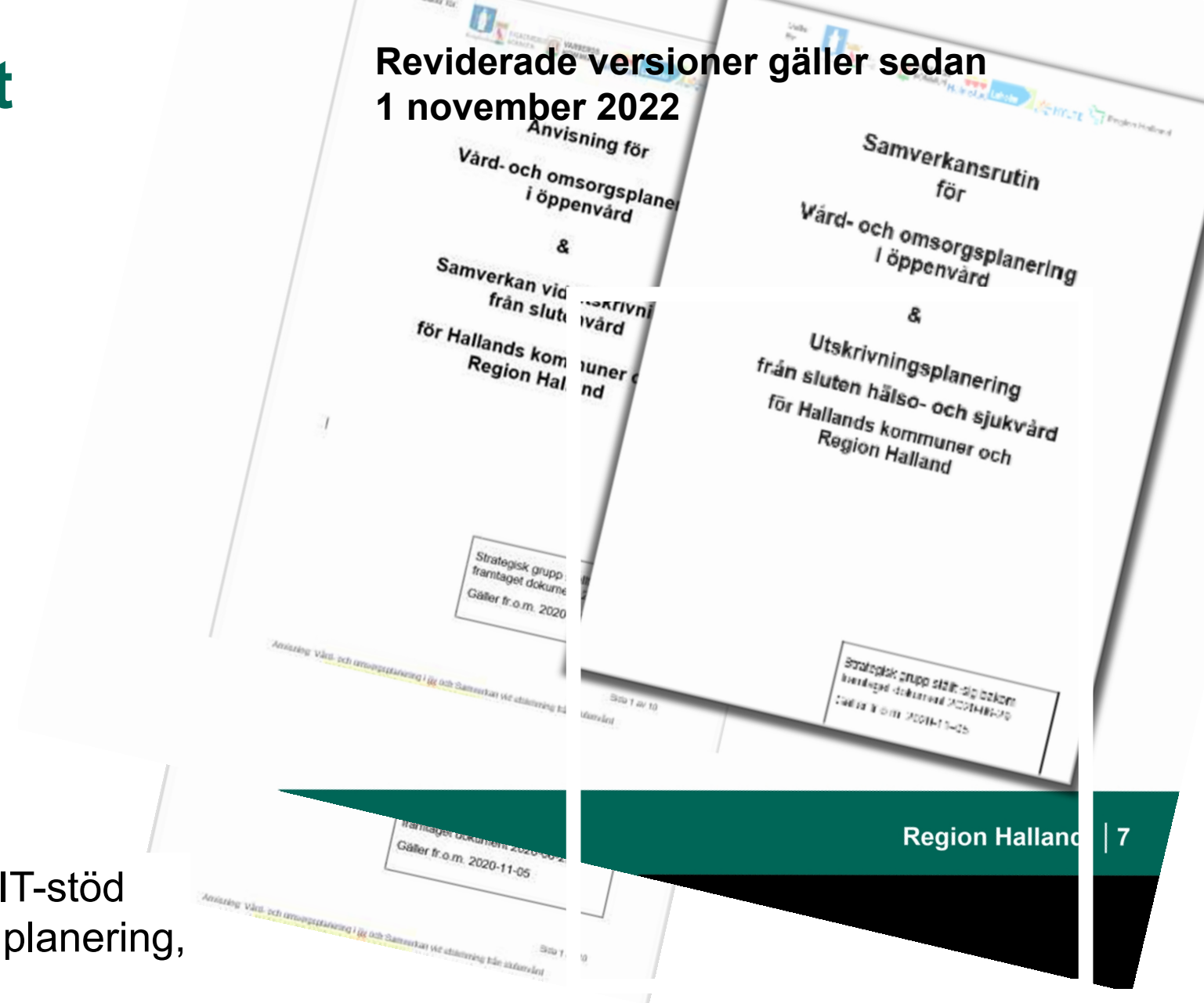
Som stöd för verksamhetens  
följsamhet till *Lagen* finns sedan  
november 2020

**Anvisning** som beskriver  
ansvar och uppdrag på  
en övergripande nivå.

**Samverkansrutin**  
som är mer detaljerad och  
beskriver samarbetet kring  
patienten och stegen  
i processerna.

**Lifecare** - gemensamt IT-stöd  
för kommunikation och planering,  
inkluderat tidbok

Reviderade versioner gäller sedan  
1 november 2022



**Kontinuerliga  
uppföljningar och  
dialoger pågår för att  
tillsammans uppnå**

***en för patienten  
trygg och säker  
utskrivning!***





# Aktuella pågående förbättringsåtgärder av Regional genomförandegrupp för Samverkansrutinen

- Genomförandegruppen har hållt i **Dialogforum för kommun och närsjukvård** i respektive kommun under januari/februari 2023.
  - Syftet är att stärka samarbetet mellan parterna och hitta former för dialog framåt, där detta saknas eller behöver förbättras.
- **Utbildningsinsatsning för ökad kunskap och nyttjande av SIP** (Samordnad individuell plan) startade i december 2022.

En webbaserad utbildning framtagen av Sveriges kommuner och regioner som vänder sig till kommunen, närsjukvården, Psykiatri i Halland och Hallands sjukhus kopplat till personal som omfattas av Samverkansrutinen.

  - Målsättningen är att alla berörda verksamheter ska ha genomgått denna utbildningsinsats senast april 2023.
  - Hittills har drygt 100 medarbetare genomgått utbildningen.

# Aktuella och pågående förbättringsåtgärder av Regional genomförandegrupp för Samverkansrutinen

- **Uppföljning av patientens upplevelse av utskrivningsprocessen** via telefonintervjuer med stöd av frågor från Sveriges kommuner och regioner i "Vård- och omsorgskollen" kommer att genomföras under mars 2023.
  - Syftet är att involvera patienterna i förbättringsarbetet av utskrivningsprocessen.
- **Förbättra leverans av hjälpmedel vid utskrivning av patienter som regionen har hälso- och sjukvårdsansvar för** – *dialog pågår tillsammans med Hjälpmedelscentrum*
  - Syfte att tydliggöra behovet och säkra tillgången till "enklare" hjälpmedel för att inte förlänga vårdtiden.
- **Skapa ett webbaserat stöd av Samverkansrutinen** med fokus på utskrivningsprocessen - *dialog pågår med IT inom Region Halland.*
  - Syfte att underlätta följsamheten till rutinen i verksamheten.

# Aktuella och planerade fördjupade uppföljningar av Indikatorgruppen

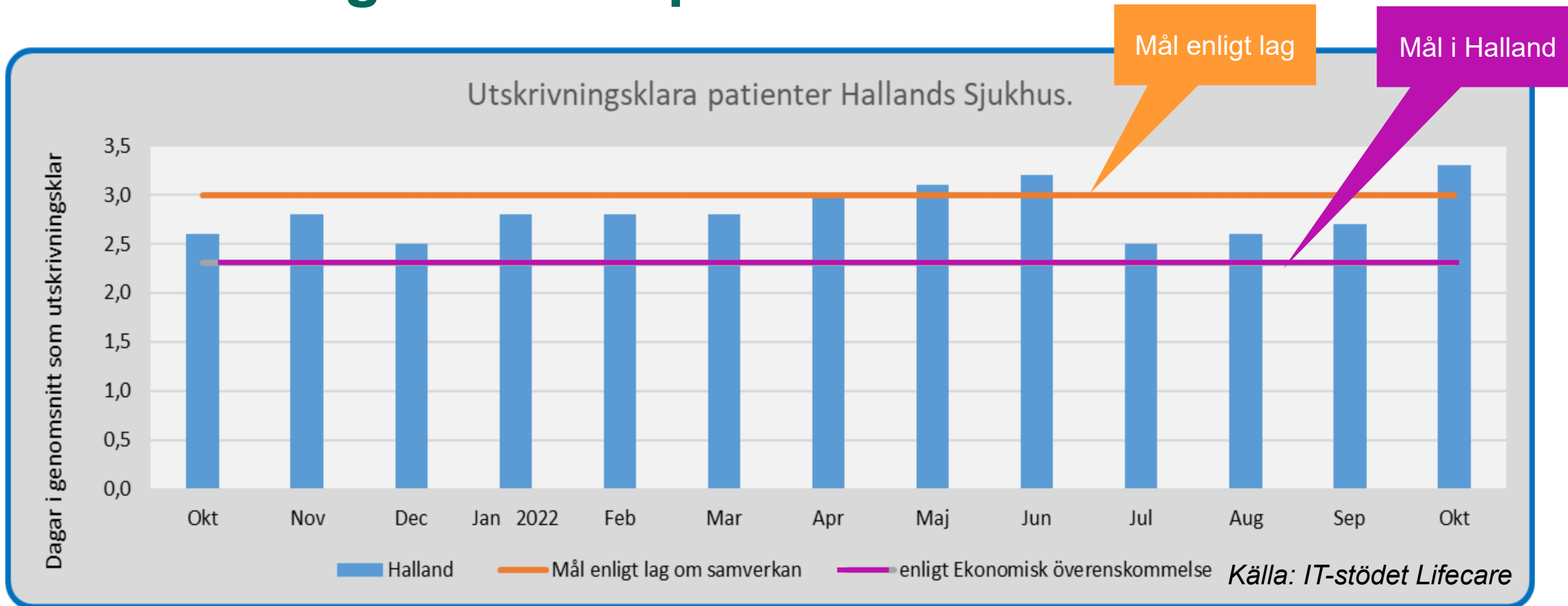
- **Helhetsgrepp uppföljning av Nära vård** där nuvarande uppföljning hemsjukvård och utskrivningsprocessen ska ingå. Ett samarbete är påbörjat med Genomförargrupp nära vård och processen fortsätter under 2023.
- **Följa antalet genomförda SIP efter utskrivning, gult spår**, som del i uppföljning av genomförd revidering Samverkansrutin från 1 november samt uppföljning av utbildningssatsningen inom SIP
- **Fördjupad analys av oplanerad återinskrivning inom 30 dagar för patienter > 65 år**, ett arbetet som är återupptaget under hösten 2022 i samarbete med avdelningen för Uppdrag och analys RK.
  - Syfte att identifiera förbättringsområden och förslag till åtgärder med målsättning att minska den oplanerade återinskrivningen på sikt

# Vilka behov har patienterna inför utskrivningsplaneringen?

PSH	HS	Behov
60%	40%	Oförändrade behov av insatser
15%	15%	Nyttillkomna behov av insatser från socialtjänsten (ex hemtjänst)
7%	40%	Nyttillkomna behov av hälso- och sjukvårdsinsatser och eventuellt också socialtjänstinsatser
18%	5%	Nyttillkomna avancerade behov av hälso- och sjukvård (ex palliativ vård)

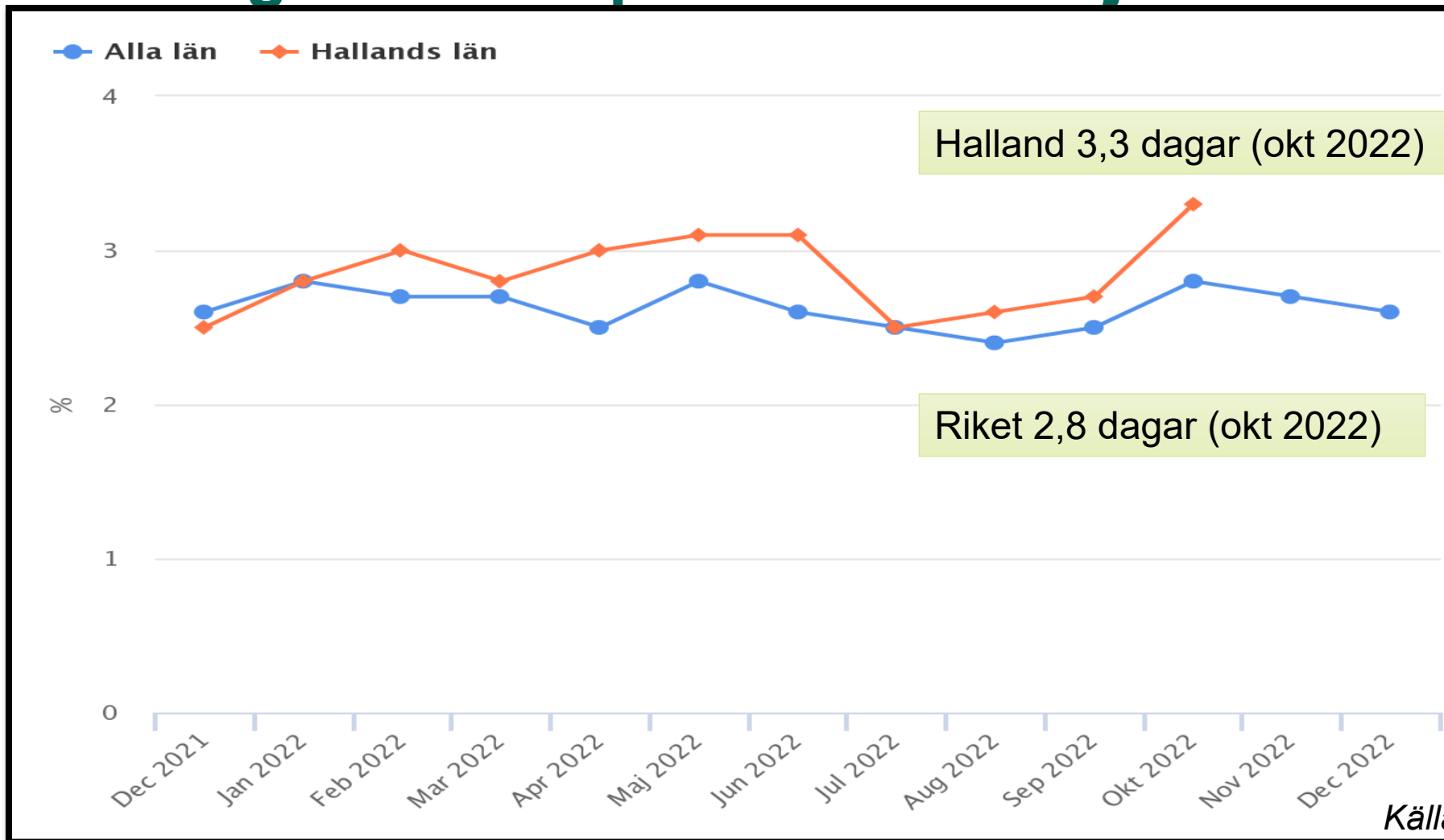
Källa: IT-stödet Lifecare

# Antal dagar som patienterna i genomsnitt är utskrivningsklara respektive månad



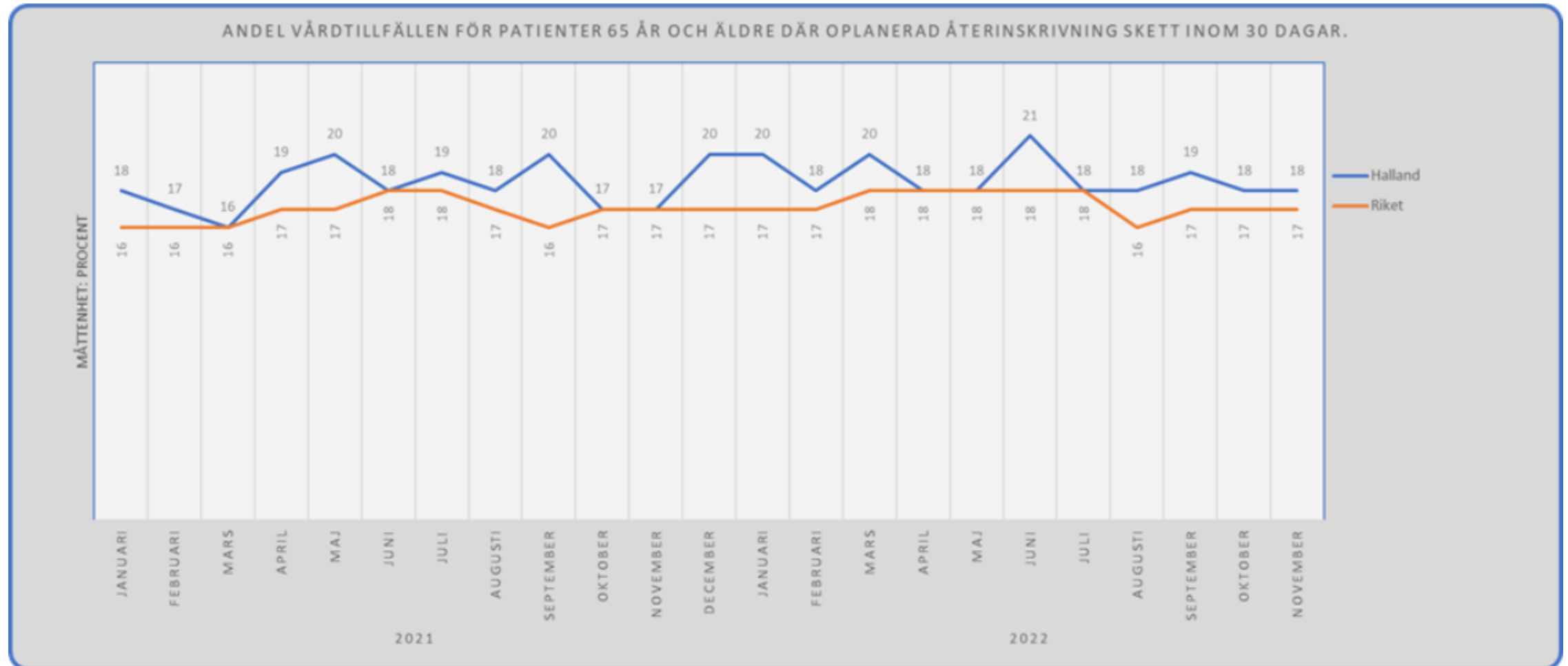
Data för november och december inte tillgänglig. Kvalitetssäkring av datan pågår i dialog mellan regionen och kommunerna.

# Antal dagar som patienterna i genomsnitt är utskrivningsklara respektive månad jämfört med riket



Källa: Väntetider i vården

# Oplanerad återinskrivning inom 30 dagar för patient över 65 år





**Region Halland**