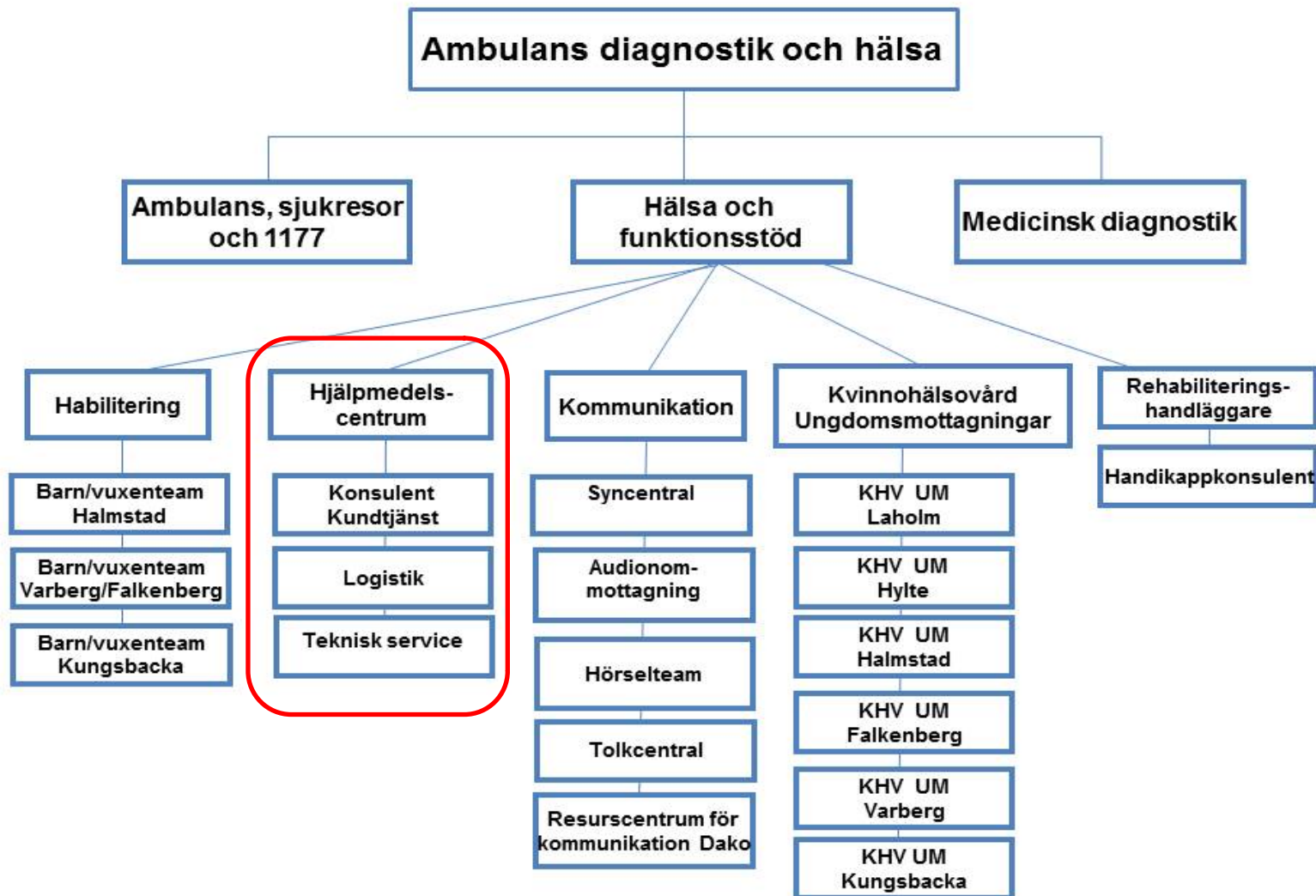


Välkomna till Hjälpmiddelscentrum Halland





Konsulenter och kundtjänst

Konsulenter

- Legitimerad personal (arbetsterapeut, fysioterapeut, dietist eller sjuksköterska)
- Stöttar förskrivare genom rådgivning/konsultation
- Deltar vid behov i utprovningar tillsammans med förskrivare
- Utbildar kring produkter och dess användande
- Deltar i upphandlingar och sortimentsarbete
- Ansvarar för underlag till vårdriktlinjer
- Har inte förskrivningsrätt på hjälpmedel!

Kundtjänst:

- Tar hand om inkommande telefonsamtal för hela Halland
- Tar emot besökare
- Hanterar fakturor
- Handlägger vissa hjälpmedelsprodukter
- Registrerar arbetsordrar till tekniker



BÄSTA LIVSPLATSEN

Region Halland

Logistik:

Förråd

- Mottar gods
- Lagerför hjälpmedel
- Plockar ihop beställda och förskrivna hjälpmedel och nutrition

Rekond:

- Avregistrerar hjälpmedel från brukare
- Stoppar hyreskostnad
- Rekonditionerar och återställer hjälpmedel till fungerande skick
- Utrangerar

Inköpare:

- Sköter inköp av hjälpmedel och nutrition
- Kontakt med leverantörer om leveranser

Order

- Granskar order
- Bevakar ledtider

Teknisk service

Hjälpmedelstekniker

- Reparerar hjälpmedel
- Utför förebyggande underhåll
- Anpassar hjälpmedel
- Specialanpassar hjälpmedel
- Är vid behov med på utprovningar
- Anordnar och deltar på hjälpmedelscaféer

Chaufförer

- Levererar hjälpmedel som körs ut direkt till brukare
- Hämtar hjälpmedel hos brukare

Övrig personal på HMC:

- Verksamhetschef
- Avdelningschefer
- Produktstrateg
- Produktkonsulent
- Informationsassistent
- Vaktmästare

Tre ben i verksamheten

Hjälpmedel

Inkontinens

Nutrition

HMC Uppdrag

HMC Halland tillhandahåller ändamålsenliga hjälpmedel som ger hallänningen större möjlighet till ett mer självständigt liv.

HMC Vision

HMC Halland ska vara och uppfattas som det naturliga valet av hjälpmedelsförsörjare av både kunder och hallänningar.

GNHH



HMC



Kund



Förskrivare



Brukare

- Beslutar om regelverk (Övergripande riktlinjer och vårdriktlinjer)

- Upphandlar och fastställer sortiment utifrån regelverk
- Lagerhanterar
- Levererar
- Reparerar
- Returhanterar
- Rekonditionerar
- Utbildar
- Informerar

- Kommuner
- Sjukhusen
- Rehabiliteringen
- Psykiatri
- Vårdval (närsjukvård och privata aktörer)

- Arbetsterapeut
- Dietist
- Fysioterapeut
- Logoped
- Sjuksköterska

- Använder hjälpmedel utifrån förskrivares instruktion



BÄSTA LIVSPLATSEN

Region Halland

Hjälpmedel

Helhetssyn

på personens behov och situation viktig.

Individuellt behov

bedömning görs utifrån varje person med funktionsnedsättning.

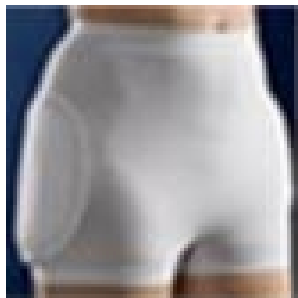
Anpassas så att brukaren själv eller med hjälp av någon annan ska kunna tillgodose sitt behov av egenvård och behandling

Är till för att klara grundläggande personliga behov:

- * sova, äta, klä sig,
- * sköta sin personliga hygien
- * förflytta sig
- * kommunicera med omvärlden
- * fungera i hemmet och i närmiljön, orientera sig
- * kunna delta i fritids- och rekreationsaktiviteter och ta del av undervisning i skola

Vad är ett sortiment?

- I huvudsak produkter upphandlade enligt LoU. Men vid behov även produkter som inte finns på avtal.
- Vid enstaka behov finns möjlighet att förskriva produkt utanför sortiment som så kallat enskilt ärende.



	Tidigare	Nu	Kommentar
Antal brukare med hjälpmedel	30 500 (2012)	41 000 (2018)	Ökar 4-5% per år
Antal hjälpmedel hos brukare	175 000 (2012)	317 389 (2017)	Ökar 7-8% per år
Antal utlevererade hjälpmedel	58 039 (2010)	69 353 (2017)	20% fler sedan 2010
Antal returnerade hjälpmedel	37 820 (2012)	51 609 (2017)	36% fler sedan 2012
Antal uttag nutrition	-	850-1000 st/månad	Uppstart mars 2018
Antal reparationer	6 675 (2014)	5 654 (2017)	15% färre sedan 2014
Antal första utprovningstillfällen med konsulent från HMC	1046 (2014)	800 (2017)	23% färre sedan 2014
Antal utbildningstillfällen	49 (2014)	106 (2018)	>100% fler sedan 2014
Antal anställda	68 (2014)	83 (2018)	19 % fler sedan 2014

Framtiden

- Hur möter vi kundernas behov av välfärdsteknik och modernisering?
- Vad skiljer arbetstekniska hjälpmedel från ett personligt förskrivet hjälpmedel?
- Hur förbereder vi oss för att kunna möta en ökad andel äldre befolkning?
- Hur kan vi nyttja våra lokaler och utrymme på bästa sätt?

