

Indikatorrapport maj 2018

Hemsjukvård i Halland samt Trygg och effektiv utskrivning

Sammanfattning

Uppföljning av Hemsjukvård i Halland har pågått sedan 2015. Volymerna för hemsjukvården ligger totalt sett stabilt, både gällande antal inskrivna hallänningar och gällande åldersstrukturen. Total andel inskrivna hallänningar ligger på 4200-4300 personer, eller 1,3 %. Flödet i hemsjukvården, patientomsättningen ligger relativt stabilt över tid och ligger på 4,6 % per månad vilket innebär ca 170 personer. Åldersstrukturen för inskrivna hallänningar ligger fortsatt stabilt, av alla inskrivna är 3 av 5 patienter 80+ och totalt är 12,5% av Hallands 80+ inskrivna i hemsjukvården. Mellan kommunerna varierar det i hur stor utsträckning man skriver in 80+ befolkningen i hemsjukvården. Vid förra kvartalsrapporten hade Halmstad högst andel (16 %) men nu 1 maj ligger Laholm högst (18 %) och lägst andel har Kungsbacka (8 %). Könsskillnaden kvarstår, fler kvinnor än män skrivs in i hemsjukvården. Minst skillnad i inskrivning i hemsjukvården mellan könen syns i Kungsbacka kommun och störst i Laholm och Varberg.

Totalt ligger siffran stabilt på 6-7 invånare av 10,000 får Enstaka hembesök varje månad. Noterbart är att Varbergs kommun har dubblerat sitt antal Enstaka hembesök från 4 till 8 senaste kvartalet. Hylte kommun ser ut att har minskat sitt antal, men eftersom det är en liten kommun får små förändringar stora variationer i diagrammet snarare än faktiska förändringar vad gäller Enstaka hembesök. Diagram och tabeller gällande hemsjukvården presenteras sist i rapporten.

Lag (2017:612) om samverkan vid utskrivning från slutna hälso- och sjukvård gäller sedan 1 januari 2018 och *Riktlinje för trygg och effektiv utskrivning från slutenvård och vård- och omsorgsplanering i öppenvård* infördes 30 januari för all verksamhet. IT-systemet Lifecare används vid vårdens övergångar med hjälp av SIP sedan 30 januari. Uppföljningsindikatorer för att följa *Trygg och effektiv utskrivning* samt hemsjukvården är framtagna av Indikatorsgruppen och fastställda av GNHH i apri (bilaga 1). Dessutom har SKL tagit fram fem nationella indikatorer för att följa följsamhet och effekter av den nya lagen och de nya arbetssätt i den dagliga vården och omsorgen som den förutsätter.

En första sammanställning med data uttagen från Lifecare visar att det skickas inskrivningsmeddelande på cirka 20% av patienter inskrivna i slutenvården och av

dem har cirka 8% behov av en samordnad planering med stöd av SIP, enligt Hallands process, vilket är i linje med tidigare volymer.

Tabell 1. Vårdtillfällen med inskrivningsmeddelande

	Februari	Mars	April
Hallands sjukhus	654	698	545
Palliativa vårdavd. Falkenberg	6	3	0
Totalt antal med inskrivningsmeddelande	660	701	545
Andel i % *	20,8%	19,3%	15,7 %

*Nämnummaren utgörs av totalt antalet under mätperioden avslutade vårdtillfällen på Hallands sjukhus och Palliativa vårdavdelningen. Februari 3188, mars 3650 och april 3481.

Tabell 2. Vårdtillfällen som leder till samordnad individuell planering, SIP. Genomförda möten inför utskrivning från slutenvården.

	Februari -18	Mars -18	April -18
Hallands sjukhus	252	313	260
Palliativa vårdavd. Falkenberg	3	7	0
Totalt antal SIP	255	320	260
Andel i % *	8,0 %	8,6 %	7,5 %

Halland har även valt att använda samordnad individuell planering, SIP, vid inskrivning i hemsjukvården. Av alla [SIP:ar](#) (för utskrivning från slutenvården och inskrivning i hemsjukvården) är 35 % gjorda vid inskrivning i hemsjukvården.

Tabell 3. Totalt antal SIP i närsjukvården (genomförda möten av Gemensamma planeringsfunktionen inom slutenvården samt för inskrivning i hemsjukvård på respektive vårdcentral).

	Februari -18	Mars -18	April -18
Offentliga Vårdcentraler	231	256	249
Privata vårdcentraler	154	219	176
Totalt antal SIP	385	475	425
Antal SIP inskrivning hemsjukvård	130	155	165
Andel i %	34 %	33 %	39 %

Drygt 83 % av alla patienter med inskrivningsmeddelande har fått en Fast vårdkontakt.

Tabell 4. Fast vårdkontakt.

	Februari -18	Mars -18	April -18
Antal med fast vårdkontakt	307	372	351
Antal utan fast vårdkontakt	56	79	68
Andel med fast vårdkontakt	85 %	82 %	84 %

Av alla avslutade vårdtillfällen på Hallands sjukhus och Palliativa vårdavdelningen under februari till och med april, är 14 % inskrivna i hemsjukvården. I genomsnitt har det sänts Vårdbegäran i 27 % på de totalt kända patienterna.

Tabell 5. Vårdtillfällen för patienter inskrivna i hemsjukvård som är vårdade på Hallands sjukhus.

	Februari	Mars	April
Inskrivna i hemsjukvården, antal	447	511	412
Andel i % *	14 %	14 %	12 %
Vårdbegäran sänd, antal	138	123	105
Vårdbegäran sänd, andel %	31 %	24 %	25 %

*Nämnaren utgörs av totalt antalet under mätperioden avslutade vårdtillfällen på Hallands sjukhus och Palliativa vårdavdelningen. Februari 3188, mars 3650 och april 3481.

Ca 11 % av alla patienter inskrivna i slutenvården skrevs ut med enbart planering mellan vårdavdelningen och kommunen, så kallade blåa spår.

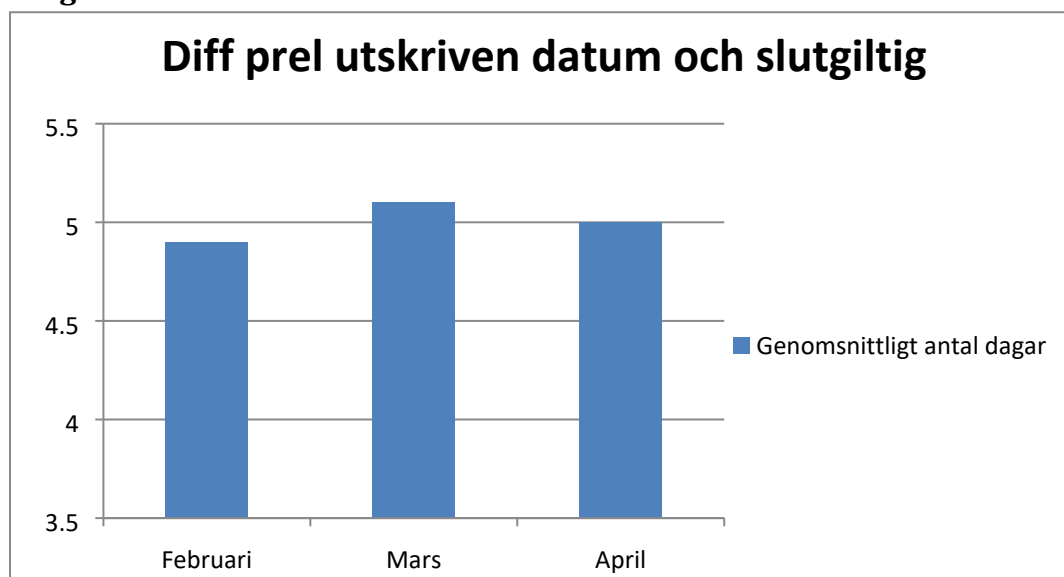
Tabell 6. Vårdtillfällen som utfallit som blåa spår

	Februari	Mars	April
Totalt blåa spår (vårdtillfällen – antal SIP)	405	385	285
Andel i % *	13 %	11 %	8 %

*Nämnaren utgörs av totalt antalet under mätperioden avslutade vårdtillfällen på Hallands sjukhus och Palliativa vårdavdelningen. Februari 3188, mars 3650 och april 3481.

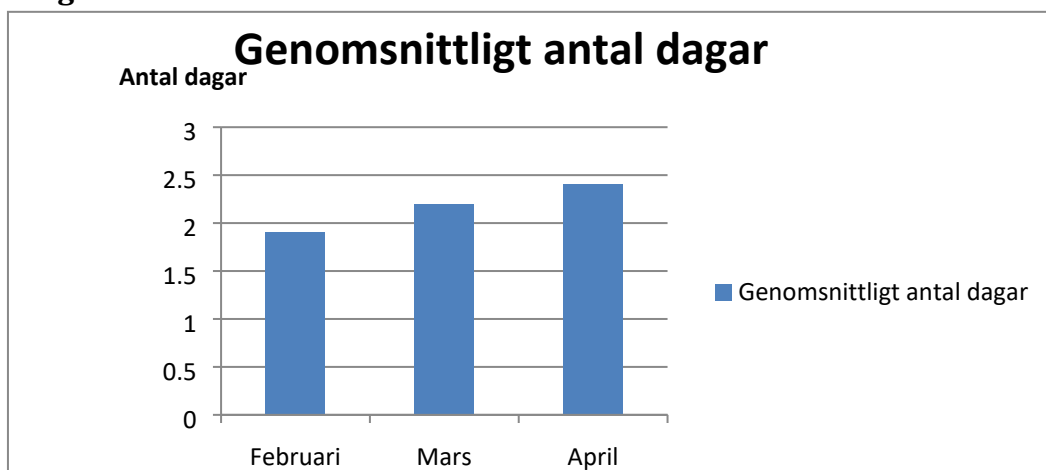
Differansen preliminär utskrivningsklar och slutgiltigt datum ligger på 4,95 dagar.

Diagram 1.



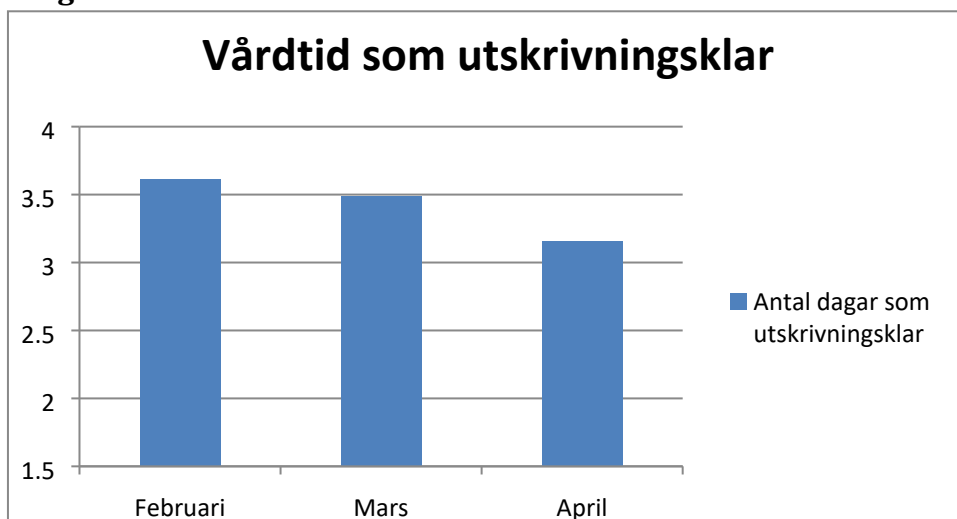
Tid mellan kallelse för mötet och själva mötet ligger på 2,2 dagar.

Diagram 2.



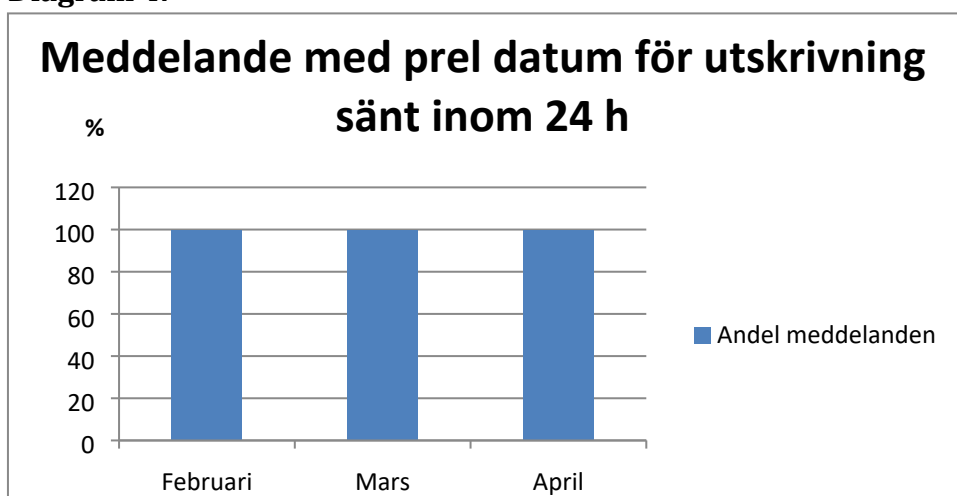
Antal dagar som utskrivningsklar är något mer än 3 dagar och trenden är nedåtgående.

Diagram 3.



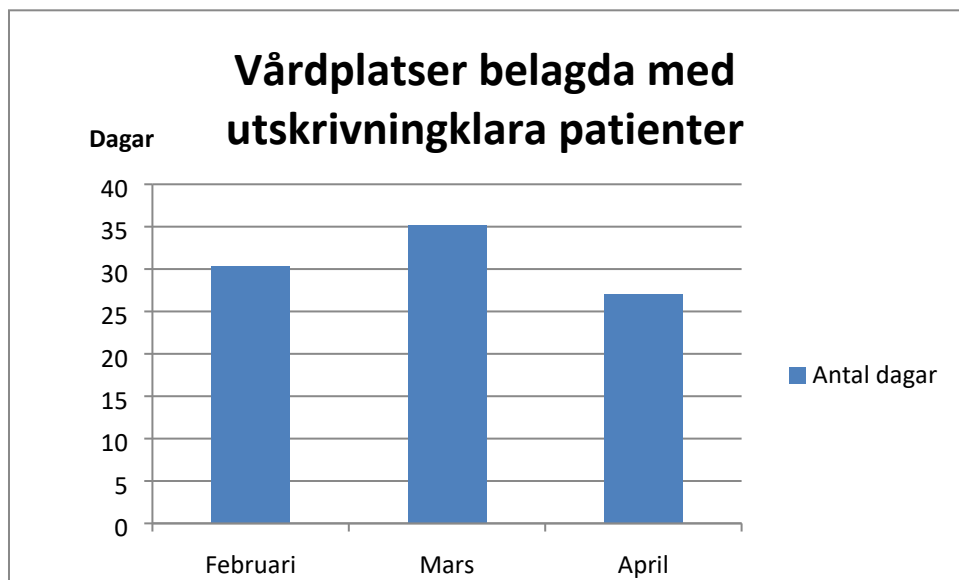
Under februari till mars har det sänts ett meddelanden med preliminärt datum förutskrivning på alla (100 %) av de patienter som var inskrivna i Lifecare.

Diagram 4.



Antalet dagar som vårdplatser har varit belagda med utskrivningsklara patienter ligger på 30 dagar i snitt.

Diagram 5.



Trygg och effektiv utskrivning och Hemsjukvård i Halland

uppföljningsindikatorer fastställda 2018-04-27 av GNHH


Nationell indikator som mäts månadsvis





Hallands indikator som mäts månadsvis



Indikator	Mått
Vårdtillfällen med inskrivningsmeddelanden	Andel/antal
Vårdtillfällen som leder till samordnad individuell planering	Andel/antal
Vårdtid som utskrivningsklar	Antal dagar som utskrivningsklar
Vårdplatser belagda med utskrivningsklara patienter	Antal
Oplanerad återinskrivning inom 1-30 dagar	Antal dagar
Meddelande med prel datum för utskrivning som är sänt inom 24 timmar r/t datum och tid för inskrivningsmeddelande	Andel/antal
Diff prel datum och slutligt	Genomsnittligt antal dagar
Fast vårdkontakt utsedd	Antal per vårdcentral
Tid mellan kallelse för SIP möte och datum för mötet	Genomsnittligt antal dagar
Uppföljning genomförd enligt plan	Ja/nej
Inskrivna i hemsjukvård	Andel/antal
Inskrivna äldre (80+)	Åldersfördelning & könsfördelning
Flöde hemsjukvård	Andel nyinskrivna/mån
Enstaka hembesök	Antal invånare
Enstaka hembesök	Åldersfördelning & könsfördelning
Kvalitet i palliativ vård	4 kvalitetsindikatorer över tid

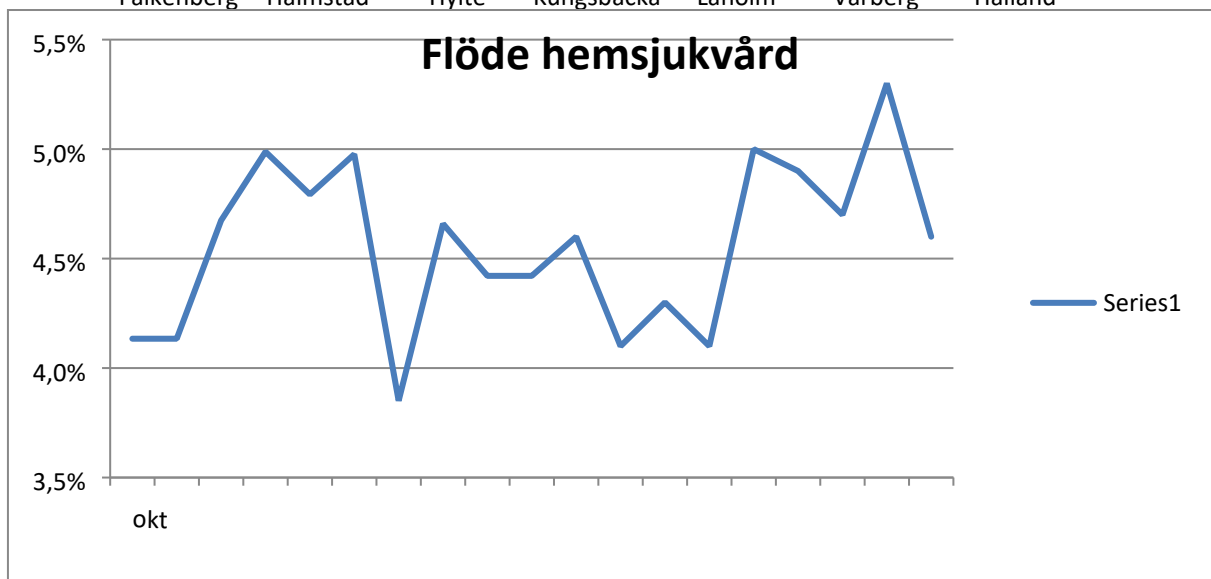
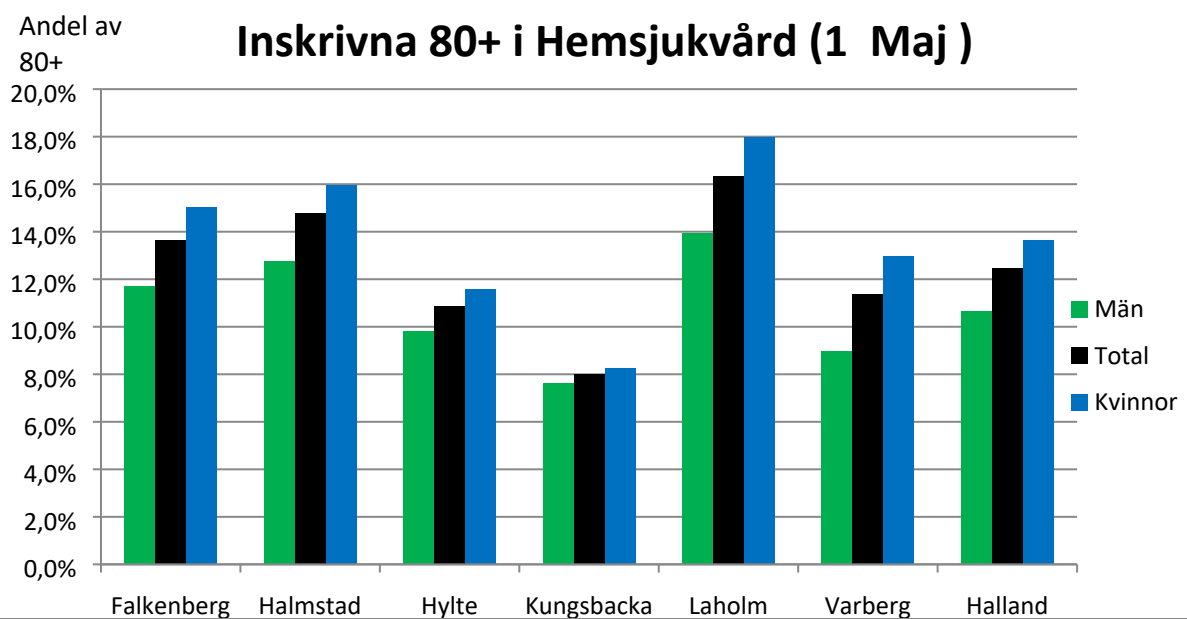
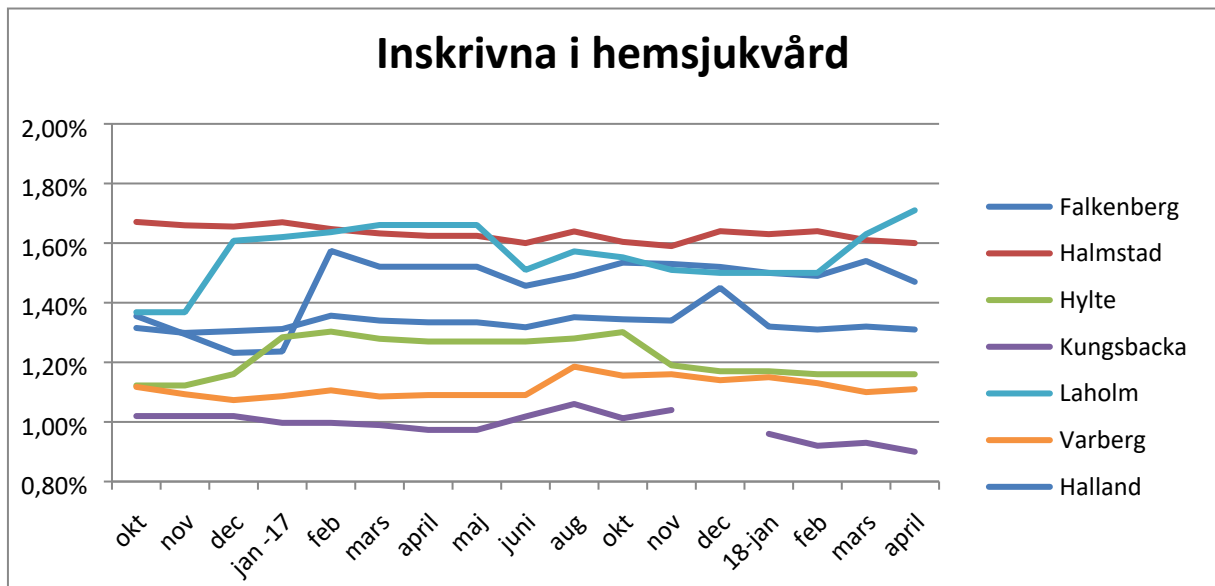
Hallands indikator som mäts 2ggr/år 

Hallands indikator som mäts årligen 

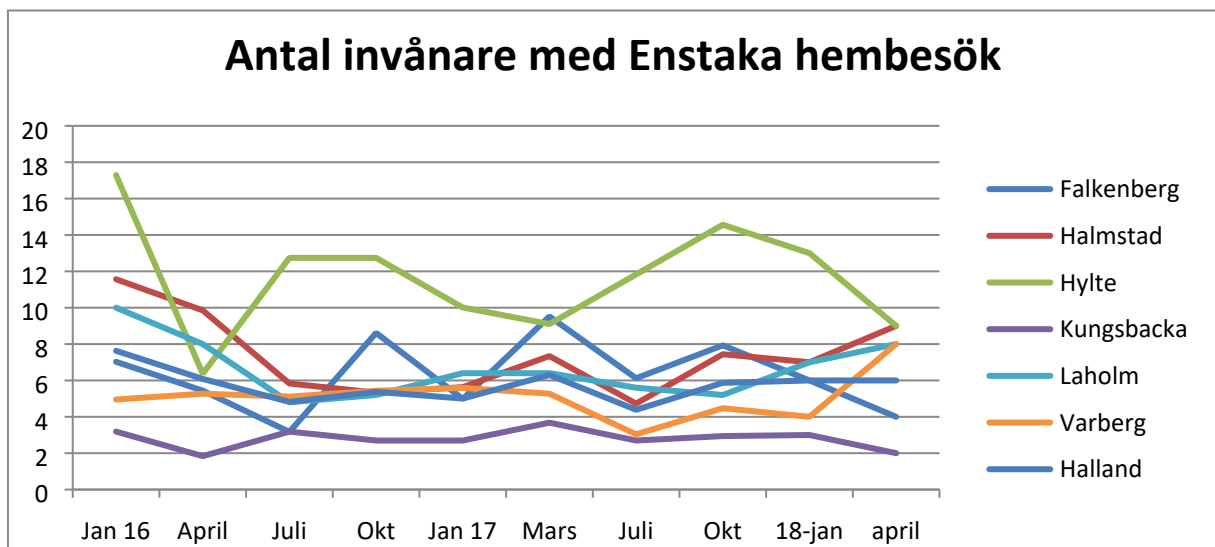
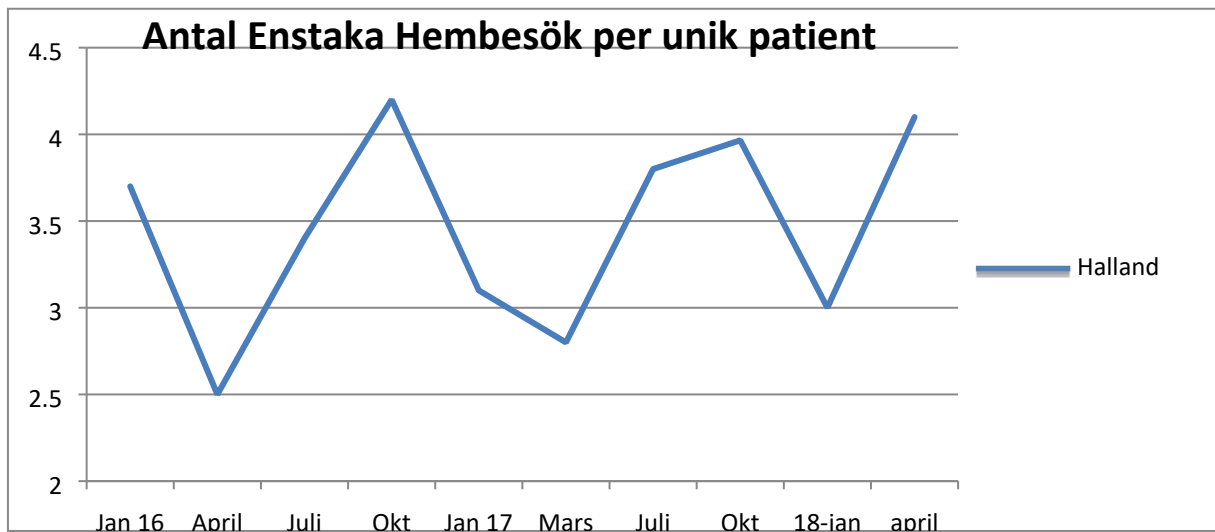
Hallands indikator som vi avvaktar med 

Utvecklingsområde 

Indikator	Mått
Söker själv	Andel/antal
Remiss från närsjukvården	Andel/antal
Vårdbegäran från kommunen	Andel/antal
Fast vårdkontakt utsedd	Yrkeskategori
Samordnad planering jämfört med totalt antal utskrivna	Antal möten jämfört med totalt antal utskrivna per vårdcentral
Var sker den samordnade planeringen	På sjukhus - antal
Var sker den samordnade planeringen	I hemmet - antal
Kallelser om SIP från närsjukvården	Antal
Kallelser om SIP från psyk.öppenvård	Antal
Kallade till SIP-möte	Vilka parter
Deltagare SIP-möte	Vilka parter
Slutenvårdstillfällen	Totalt antal tillfällen
Utbildning i hemmet	Utvecklingsområde
Patient och anhörigas delaktighet i planeringen	Uppföljning av upplevelser via enkät under 2018
Kompetenser i hemsjukvård	Uppdatering planeras under 2018
Kallelser som ej kvitteras inom 24 timmar	<i>Antal</i>
Kvittering påföljande vardag	Andel/antal
Ändringar av datum för utskrivningsklar	Antal
Patienter aktuella för samordnad planering	Genomsnittlig vårdtid
Tid från kallelse till samordnad planering & utskrivningsdatum	Genomsnittlig vårdtid
Hembesök av läkare enligt SIP/plan	



okt	nov	dec	jan -17	feb	mar	apr	maj	jun	jul	aug	sep	okt	dec	18-jan	feb	mars	april
4,1%	4,1%	4,7%	5,0%	4,8%	5,0%	3,9%	4,7%	4,4%	4,4%	4,6%	4,1%	4,3%	5,00%	4,90%	4,70%	5,30%	4,60%

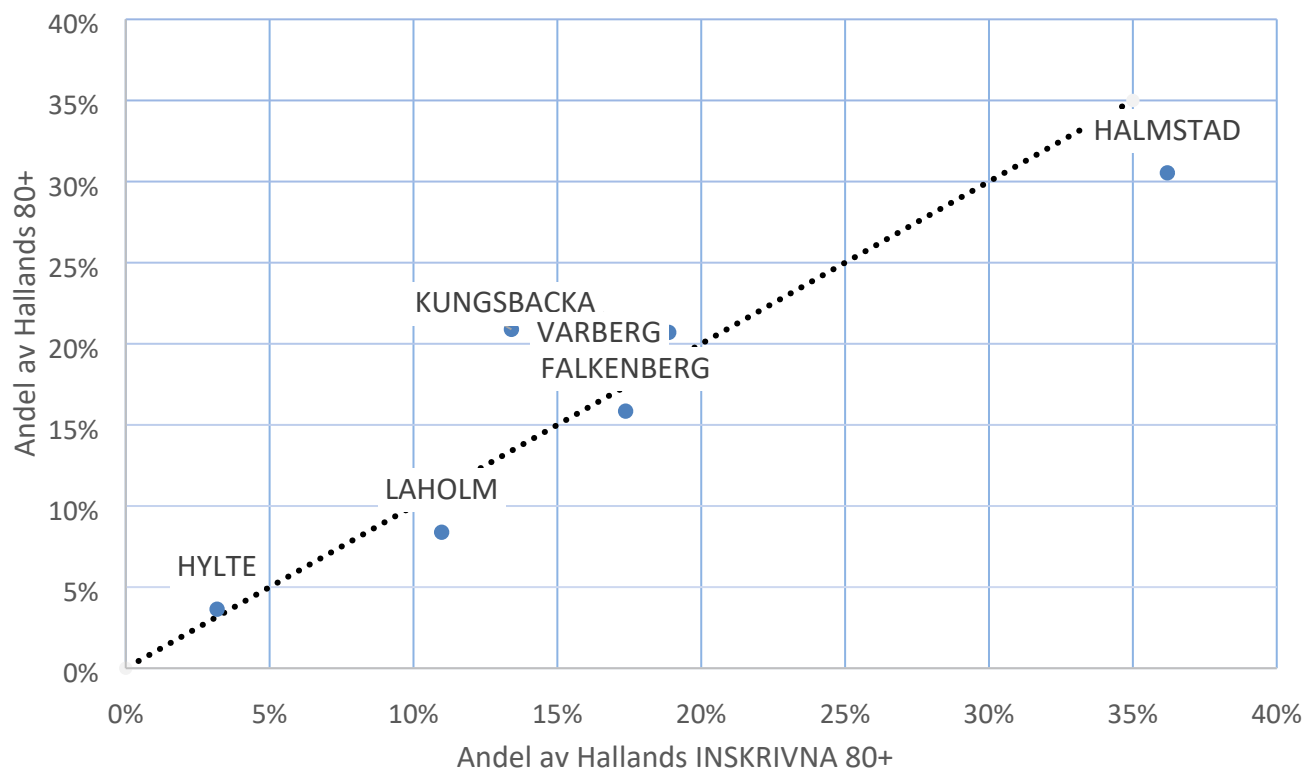


Andel av befolkningen som är 80+ samt andel inskrivna i hemsjukvården 1 maj 2018.

	Kvinnor	Män	Total
Falkenberg	15,5%	16,4%	15,8%
Halmstad	31,8%	28,7%	30,5%
Hylte	3,6%	3,7%	3,6%
Kungsbacka	20,4%	21,7%	20,9%
Laholm	8,2%	8,6%	8,4%
Varberg	20,5%	21,0%	20,7%
Halland	100,0%	100,0%	100,0%
Andel 80+ Halland			

	Kvinnor	Män	Total
Falkenberg	17,1%	17,9%	17,4%
Halmstad	37,2%	34,3%	36,2%
Hylte	3,1%	3,4%	3,2%
Kungsbacka	12,3%	15,5%	13,4%
Laholm	10,9%	11,2%	11,0%
Varberg	19,5%	17,7%	18,9%
Halland	100,0%	100,0%	100,0%
Andel Inskrivna 80+ Halland			

Andel av Hallands 80+ i förhållande till andel inskrivna 80+, per kommun



180508 Britta Engvall, Utvecklingsledare