


Driftnämnden Regionservice – Rapport Internkontroll 2/2020

Områden	Risk	Väsentlighet / Konsekvens	Risk-tal	Kontrollmoment	Metod	Avstämningsdatum	Kontrollansvarig	Rapport till
Organisation / styrning / ledning	Fattade beslut verkställs inte	<ul style="list-style-type: none"> Följer inte styrning Når inte uppsatta mål 	6	Kontroll av att beslut (tjm. och politiska) verkställs	Stickprov	I samband med UR1, UR2 samt årsbokslut	Avd.chef Utvecklingsavd.	FC

Kontrollmoment;





Kontroll har skett om fattade beslut efterlevs. Datum för kontroll: Kontroll genomförd i augusti.


Kontrollmoment	Beskrivning kontroll	Resultat
Kontroll 1; Att följande beslut efterlevs. 200316 fattade FC beslut att varje underställd chef till FC tar ansvar för att bemanna rollen som HAK-administratör/kataloguppdaterare. Resp underställd chef till FC meddelar vilken medarbetare som har/ska ha rollen som HAK-administratör.	För att kontrollera att beslutet efterlevs så har frågan ställts till förvaltningschefen när det gäller återkoppling från underställd chef gällande vilka medarbetare som har/ska ha rollen som HAK-administratör.	Förvaltningschefen meddelar att samtliga underställda chefer har rapporterat vilka medarbetare som har/ska ha rollen HAK-administratör. 
Kommentar av resultat		
Kontroll 1; Verkställt enligt fattat beslut.		

Områden	Risk	Väsentlighet / Konsekvens	Risktal	Kontrollmoment	Metod	Avstämningsdatum	Kontrollansvarig	
Organisation / styrning / ledning	Hög arbetsbelastning för chefer	<ul style="list-style-type: none"> Ledarskapet påverkas negativt Arbetsmiljö 	9	Mätning av upplevd arbetsbelastning	Stickprov och/eller enkät	I samband med UR1, UR2 samt årsbokslut	Avd.chef Avd. för stöd o samordning	FC

Risk: Hög arbetsbelastning chefer

Datum för kontroll: UR2: från 2020-08-31 till 2020-09-02

UR2	Resultat/Kommentar	Beskrivning kontroll/redovisning
Intervju med Avd.chef F	5 Ja (fråga 2,3,6,7,8) 3 Delvis (fråga 1,4,5) 0 Nej Sammantaget: 	Kontroll har genomförts genom intervjuer med slumpvis utvalda avdelningschefer, här namngivna med A-E. Följande åtta frågor med koppling till arbetsbelastning har ställts; 1. Upplevs ditt chefsuppdrag som tydligt? 2. Är det tydligt vilka mål som ska prioriteras vid tidsbrist och allt för hög arbetsbelastning? 3. Är det möjligt att ta rast eller paus i arbetet? 4. Är antalet underställda medarbetare rimligt i förhållande till uppdraget? 5. Får du tillräckligt stöd med administrativa uppgifter för att klara uppdraget? 6. Finns det utrymme och möjlighet att få stöd och hjälp från närmast överordnad chef när det behövs? 7. Finns det möjligheter till kollegialt stöd från chefer på samma organisatoriska nivå? 8. Ges stöd i att prioritera arbetsuppgifter av din närmast överordnad chef vid hög arbetsbelastning? Avdelningscheferna har svarat med följande alternativ; Ja = Grönt Delvis = Gult Nej = Rött
Intervju med Avd.chef G	5 Ja (fråga 1,3,4,6,7) 2 Delvis (fråga 5,8) 1 Nej (fråga 2) Sammantaget: 	
Intervju med Avd.chef H	7 Ja (fråga 2,3,4,5,6,7,8) 1 Delvis (fråga 1) Sammantaget: 	
Intervju med Avd.chef I	6 Ja (fråga 1,3,4,6,7,8) 2 Delvis (fråga 2,5) 0 Nej Sammantaget: 	

Intervju med Avd.chef J	8 Ja (fråga 1,2,3,4,5,6,7,8)	Under Resultat/Kommentar svaren på respektive fråga samt ett sammantaget resultat enligt följande;
	0 Delvis	
	0 Nej	Grön = Arbetsbelastningen bedöms vara acceptabel Gult = Det finns signaler på att arbetsbelastningen kan vara för hög Rött = Arbetsbelastningen bedöms vara för hög
Sammantaget: 		

Alla svar, sammantaget resultat per intervju samt per fråga UR2

	Avd. chef F	Avd. chef G	Avd. chef H	Avd. chef I	Avd. chef J	Sammantaget per fråga
Fråga 1	Gult	Grön	Gult	Grön	Grön	1
Fråga 2	Grön	Rött	Grön	Gult	Grön	2
Fråga 3	Grön	Grön	Grön	Grön	Grön	3
Fråga 4	Gult	Grön	Grön	Grön	Grön	4
Fråga 5	Gult	Gult	Grön	Gult	Grön	5
Fråga 6	Grön	Grön	Grön	Grön	Grön	6
Fråga 7	Grön	Grön	Grön	Grön	Grön	7
Fråga 8	Grön	Gult	Grön	Grön	Grön	8

Sammantaget per Intervju

A	B	C	D	E
----------	----------	----------	----------	----------

Sammantagna resultat är beräknade utifrån ett medelvärde som är beräknat utifrån att:

1=Grönt

2=Gult

3= Rött

Medelvärde ger därefter följande färger

1 - 1,5 = Grönt

1,5 - 2,5 = Gult

2,5 - 3 = Rött

Alla svar, sammantaget resultat per intervju samt per fråga Totalt UR1 & UR2

	UR 1					UR2					Sammantaget per fråga
	A	B	C	D	E	F	G	H	I	J	
Fråga 1	Grön	Grön	Grön	Grön	Grön	Gult	Grön	Gult	Grön	Grön	Grön
Fråga 2	Gult	Grön	Gult	Gult	Grön	Grön	Rött	Grön	Gult	Grön	Gult
Fråga 3	Rött	Gult	Gult	Gult	Grön	Grön	Grön	Grön	Grön	Grön	Grön
Fråga 4	Gult	Grön	Grön	Grön	Grön	Gult	Grön	Grön	Grön	Grön	Grön
Fråga 5	Grön	Grön	Gult	Gult	Grön	Gult	Gult	Grön	Gult	Grön	Grön
Fråga 6	Grön	Grön	Rött	Grön	Grön	Grön	Grön	Grön	Grön	Grön	Grön
Fråga 7	Grön	Grön	Grön	Gult	Grön	Grön	Grön	Grön	Grön	Grön	Grön
Fråga 8	Gult	Grön	Gult	Grön	Grön	Grön	Gult	Grön	Grön	Grön	Grön
Sammantaget per Intervju	Gult	Grön	Gult	Grön	Grön	Gult	Grön	Grön	Grön	Grön	Grön


Sammantagna resultat är beräknade utifrån ett medelvärde som är beräknat utifrån att:
 1=Grönt
 2=Gult
 3= Rött

Medelvärde ger därefter följande färger
 1 - 1,5 = Grönt
 1,5 - 2,5 = Gult
 2,5 - 3 = Rött

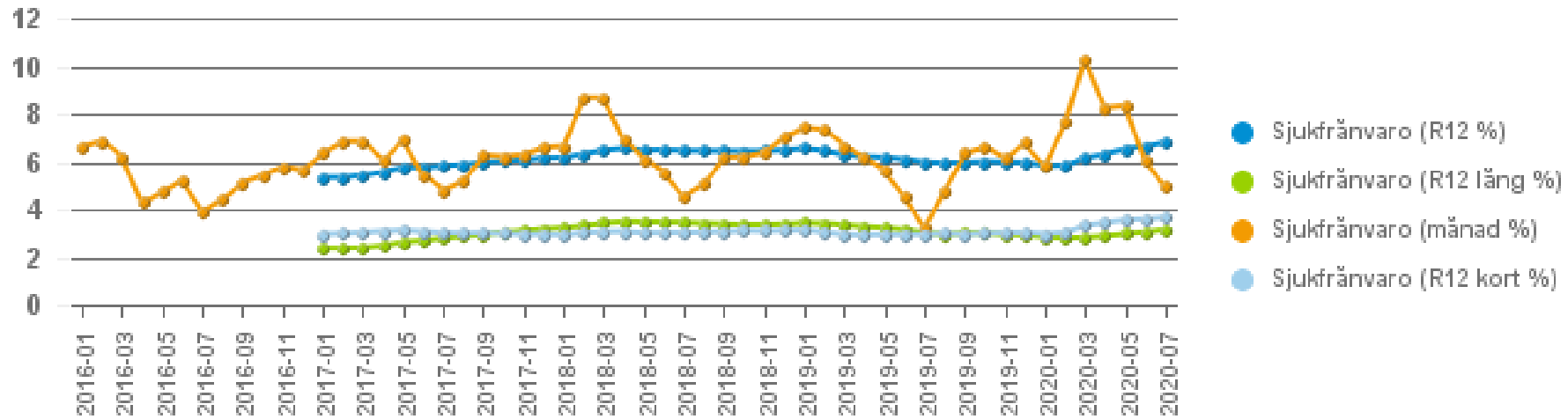
Områden	Risk	Väsentlighet / Konsekvens	Risk-tal	Kontrollmoment	Metod	Avstämningsdatum	Kontrollansvarig	Rapport till
HR	Rutin för korttidssjukfrånvaro analyseras inte på individnivå, även jämställdhetsaspekt	<ul style="list-style-type: none"> ▪ Arbetsmiljö ▪ Missar åtgärd ▪ Ekonomi 	6	Statistik jämförs med åtgärd	Jämför med rutin	I samband med UR1, UR2 samt årsbokslut	HR-chef	FC

Kontrollmoment;

Kontroll har skett kring följsamhet till rutin "Rehabilitering och sjukfall". Datum för kontroll: 2020-09-01

Kontrollmoment	Beskrivning kontroll	Resultat
Kontroll har skett om följsamhet till regiongemensam rutin i ledningssystem "Rehabilitering och sjukfall"	Enkätundersökning för samtliga första linjens chefer i förvaltningen med frågor kring hur man arbetar med rehab och sjukskrivningar i enlighet med rutinen.	<p>Enkätundersökningen visar att tydliga rutiner kring sjukanmälan finns på samtliga arbetsplatser. Den regiongemensamma rutinen är känd men följs främst när cheferna bedömer att behov finns.</p> <p style="text-align: center;"></p>
Kommentar av resultat		
<ul style="list-style-type: none"> • Samtliga arbetsplatser har lokala kända rutiner kring sjukanmälan där medarbetare sjukanmäler sig till sin chef eller beslutad samordningsfunktion. • En stor del av cheferna uppger att de följer rutinen gällande upprepade korttidssjukfrånvaro, sjukfrånvaro över 14 dagar och frånvaro som bedöms överstiga 60 dagar när man upplever att behov finns. Detta är även något som återspeglas i dokumentationen i Adato. • Det finns ett behov av att förankra den regiongemensamma rutinen i verksamheten då den i nuläget inte följs fullt ut utan tillämpas i de fall chefen bedömer att behov finns. 		

Sjukfrånvaro





Områden	Risk	Väsentlighet / Konsekvens	Risk-tal	Kontrollmoment	Metod	Avstämningsdatum	Kontrollansvarig	Rapport till
Verksamhetens genomförande / kvalitet	Följer inte upphandlingsregler	<ul style="list-style-type: none"> ▪ Ekonomi ▪ Felaktig vara / tjänst 	6	Kontroll av upphandlingar över och under direktupphandlingsgränsen	Stickprov	I samband med UR1, UR2 samt årsbokslut	Controller	FC

Kontrollmoment;

Kontrollera att Upphandlingsregler har följts. Datum för kontroll: Kontroll genomförd i augusti med kontrollperiod 200401-200731.

Med anledning av Covid-19 så har jag valt att exkludera inköp av sjukvårdsmaterial samt förbrukningsmaterial som skett via lagerfunktionen.

Kontrollmoment	Beskrivning kontroll	Resultat
Kontroll 1; Kontroll av upphandlingar under direktupphandlingsgränsen dvs mellan 100 tkr och 615 tkr. För dessa upphandlingar gäller särskild dokumentationsplikt dvs en skyldighet att anteckna skälen till att göra direktupphandling och annat av betydelse.	Under april till juli så har våra verksamheter genomfört inköp från 55 stycken leverantörer där det sammanlagda inköpsvärdet per leverantör är mellan 100 tkr och 615 tkr. Ur denna population så har ett urval på 22 stickprov tagits, dvs 40%.	7 stickprov, dvs 32% av stickproven saknar avtal eller särskild dokumentation för inköp från aktuell leverantör. 
Kontroll 2; Kontroll av upphandlingar över direktupphandlingsgränsen dvs över 615 tkr. För inköp över direktupphandlingsgränsen dvs över 615 tkr så ska avtal finnas.	Under april till juli så har våra verksamheter genomfört inköp från 11 stycken leverantörer där det sammanlagda inköpsvärdet per leverantör är över direktupphandlingsgränsen på 615 tkr. Ur denna population så har ett urval på 5 stickprov tagits, dvs 45%.	För samtliga stickprov så finns det avtal med leverantörerna. 
Kommentar av resultat		
Resultatet av genomförda kontroller visar att det finns brister i hantering av inköp under direktupphandlingsgränsen dvs mellan 100 tkr och 615 tkr. Däremot är det en god följsamhet till upphandlingsreglerna när det gäller inköp över direktupphandlingsgränsen.		