



BÄSTA LIVSPLATSEN

Region Halland

Bilaga 1 till tjänsteskrivelse ”Målvärden 2018 för Särskilda insatsområden per delmål i hälso- och sjukvårdsstrategin och Mål & Budget 2018, samt tilläggsindikatorer”

Uppföljning av hälso- och sjukvårdsstrategi för Halland 2017–2025 tillika Regionfullmäktiges långsiktiga mål för hälso- och sjukvården

– Förslag om målvärden för Särskilda insatsområden samt permanenta tilläggsindikatorer

Bilaga 1 till tjänsteskrivelse
Dnr RS170008

Detta dokument är en bilaga till tjänsteskrivelse om Målvärden 2018 för Särskilda insatsområden per delmål i Hälso- och sjukvårdsstrategin och utgör grunden för förslag till beslut i nämnda tjänsteskrivelse (dnr RS170008) .

Innehåll

- Sammanfattning
- Bakgrund, process
- Förslag om målvärden för Särskilda insatsområden 2018
- Förslag om tilläggsindikatorer till Mål och Budget 2018

Sammanfattning

De Särskilda insatsområdena för 2017 samt de målvärden som i maj 2017 beslutades för dessa föreslås gälla även för 2018 (med ett fåtal modifieringar och tillägg).

För att ytterligare stärka uppföljningen av Mål & Budget föreslås de två tilläggsindikatorer som lades till för 2017 att läggas till permanent; ohälsotalet (delmål tre) samt andelen bemanningspersonal (delmål fem).

VISION	Halland – bästa livsplatsen				
MÅL	En hälso- och sjukvård för bättre hälsa				
DELMÅL	Arbetar hälsofrämjande och levererar en individuell hälso- och sjukvård av hög kvalitet för en god och jämlik hälsa	Är trygg, sammanhållen och utformas tillsammans med patient och närstående	Arbetar med ständig förbättring för bättre hälsa hos invånarna	Möjliggör att invånare själva tar ansvar utifrån egen förmåga	Har en tydlig prioritering av hur kompetens och resurser används
INDIKATORER	Nationella indikatorer för hälso- och sjukvårdsdata – indexberäkningar från Vården i siffror	– Sammanvägt index från fem dimensioner** i Nationell Patientenkät (NPE) – Strukturella variabler för sammanhållen vård	– Sammanvägt index från fyra delindikatorer i medarbetarenkät – Ohälsotalet	– Sammanvägt index från två dimensioner*** i Nationell Patientenkät – Användning av digitala tjänster hos invånare och profession	– Den totala budgetramen för hälso- och sjukvården ska hållas – Andel bemanningspersonal
LÅNGSIKTIGA MÅLNIVÅER*	Utgångsläge: Nr 1 i landet för totalindex, 27/37 delindex i översta tredjedelen, 2/37 delindex i nedersta tredjedelen	Utgångsläge: 2 dimensioner från NPE >80%, 7 dimensioner 80-90%, 1 dimension ≥ 90 och 1 strukturell variabel i nedersta tredjedelen	Utgångsläge: Indexvärde medarbetarenkät 72 av 100	Utgångsläge: 2 dimensioner från NPE $\geq 80\%$, 2 dimensioner från NPE $\leq 80\%$ och 48 % av hallänningarna har loggat in på 1177 Vårdguiden (övrigt under utveckling)	Utgångsläge: Budgetavvikelsen avseende den totala ramen för hälso- och sjukvården, enligt bokslut 2017
	På väg mot målet: Topp 3 i landet för totalindex, 1/3 av alla delindex i översta tredjedelen, inget delindex i nedersta tredjedelen	På väg mot målet: Samtliga dimensioner från NPE $\geq 80\%$ och ingen strukturell variabel i nedersta tredjedelen	På väg mot målet: Indexvärde medarbetarenkät ≥ 75 av 100	På väg mot målet: Båda dimensioner från NPE > 80%; 70 % av hallänningarna ska ha loggat in på 1177 Vårdguiden (övrigt under utveckling)	På väg mot målet: En tydlig trend av minskat underskott för den totala hälso- och sjukvårdsbudgeten
	På målet: Topp 3 för totalindex, hälften av alla delindex i översta tredjedelen, inget delindex i nedersta tredjedelen	På målet: Minst en dimension från NPE ≥ 90 %, samtliga dimensioner ≥ 80 % samt alla strukturella variabler i översta tredjedelen	På målet: Indexvärde medarbetarenkät ≥ 80 av 100	På målet: Minst en dimension från NPE > 90%, andel positiva svar i båda dimensioner > 80 %; 90 % av hallänningarna ska ha loggat in på 1177 Vårdguiden (övrigt under utveckling)	På målet: Den totala budgetramen för hälso- och sjukvården ska hållas
SÄRSKILDA INSATSONOMRÅDEN 2018	– Hjärtsjukdom – Kärllkirurgi	– Oplanerade återinskrivningar för patienter över 65 år – Primärvård: Variabler från NPE inom Emotionellt stöd samt Kontinuitet och koordinering – Slutenvård: Variabler från NPE inom Respekt och bemötande samt Kontinuitet och koordinering	– Inget Särskilt insatsområde för delmål 3 föreslås för 2018	– Primärvård samt Slutenvård: Variabler från NPE inom Delaktighet och involvering, Information och kunskap – Variabler kring digitalisering	– Budgetutfall för hälso- och sjukvården

* Målnivå "På målet" ska uppnås senast 2025

** Nationell Patientenkäts dimensioner Helhetsintryck, Emotionellt stöd, Respekt och bemötande, Kontinuitet och koordinering samt Tillgänglighet

*** Nationell Patientenkäts dimensioner Delaktighet och involvering, Information och kunskap

Sammanfattning av förslag om målvärden för Särskilda insatsområden för 2018 och tilläggsindikatorer

Följande ändringar har gjorts från beslutet som togs i maj 2017:

Indikatorer delmål 3

- Skrivningen ”utifrån uppföljning av verksamhetsplaneringen konkretiseras prioriteringarna på verksamhetsnivå och genomförs i tid” har tagits bort
- *Förslag* om att permanent lägga till 2017:s tilläggsindikator ”Ohälsotalet”

Indikatorer delmål 5

- *Förslag* om att permanent lägga till 2017:s tilläggsindikator ”Andel bemanningspersonal”

Långsiktiga målnivåer delmål 3

- *Förslag* om tillägg av målnivåer, eftersom det inte var klart vid tidpunkten för tidigare beslut

Långsiktiga målnivåer delmål 4

- *Förslag* om ändrade delindikatorer, eftersom detta inte var klart vid tidpunkten för tidigare beslut.
Utveckling av mät- och målvärden pågår.

Hälso- och sjukvårdsstrategins strategiska ramverk

Vision

Halland - bästa livsplatsen

Mål

En hälso- och sjukvård för bättre hälsa

Delmål

Arbetar hälsofrämjande och levererar en individuell hälso- och sjukvård av hög kvalitet för en god och jämlik hälsa

Är trygg, sammanhållen och utformas tillsammans med patient och närstående

Arbetar med ständig förbättring för bättre hälsa hos invånarna

Möjliggör att invånare själva tar ansvar utifrån egen förmåga

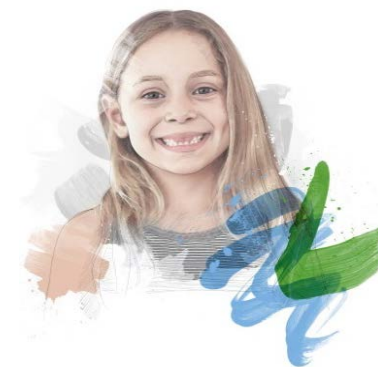
Har en tydlig prioritering av hur kompetens och resurser används



Strategiska val



Invånarnas och patienternas fokus
Hälso- och sjukvårdsutbud utifrån behov, patientsäkerhet och kvalitet
Rätt kompetens på rätt nivå
Flödes- och resurseffektivitet i allt vi gör
Digitalisering och e-hälsa för invånare, patienter och profession



Prioriteringsområden

Partnerskap med invånare
En modern hälso- och sjukvård
Uppföljning för kvalitet och en regional ekonomi i balans
Utveckling med utgångspunkt i utbildning och forskning
Aktiv samverkan mellan aktörer

Tydlig process för tydlig uppföljning

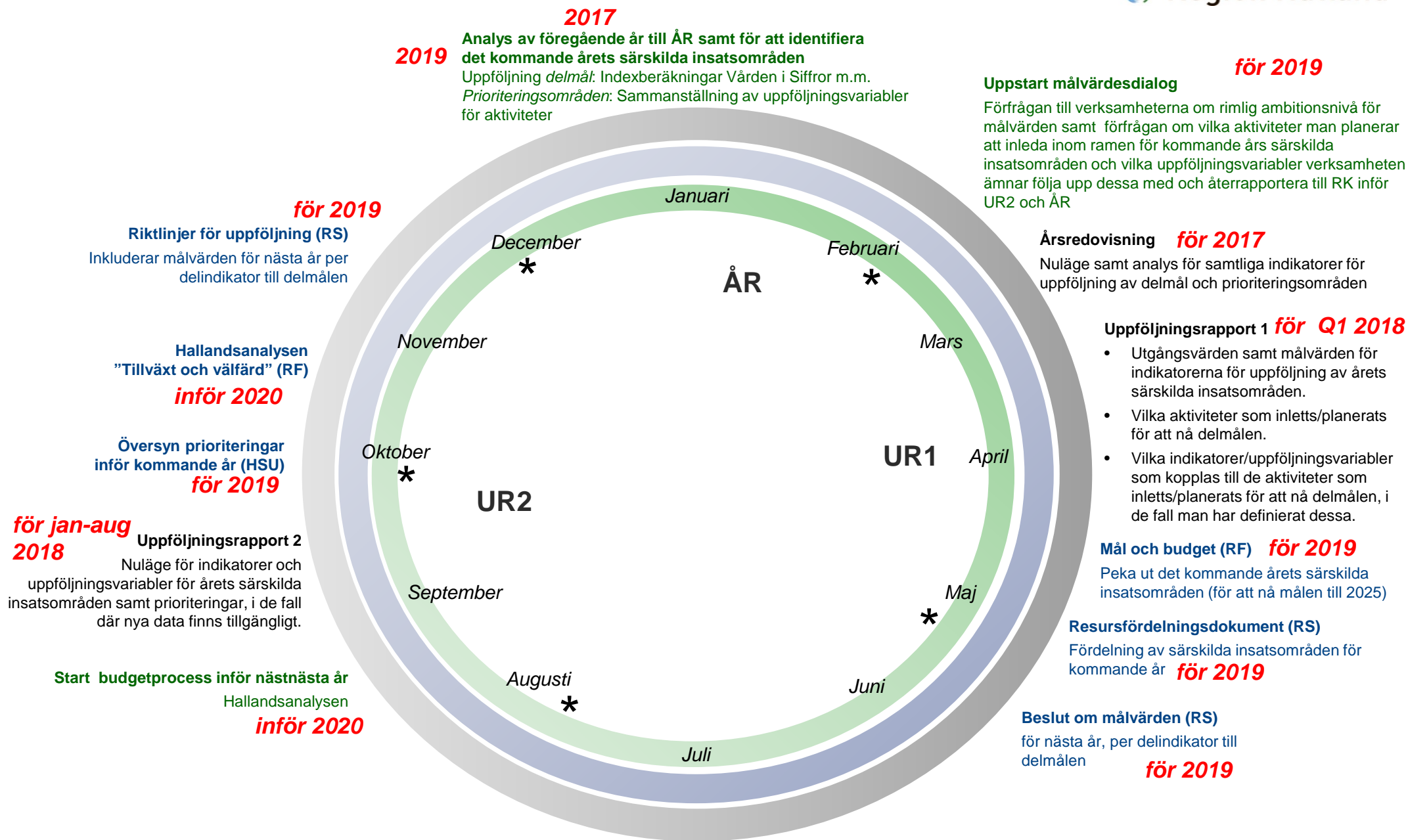
Med ett processorienterat arbetssätt och en tydlig årscykel kan Regionkontoret och övriga förvaltningar i sitt samarbete följa den politiska årscykeln. Målvärdesprocessen kommer därmed att följa den årliga budgetprocessen. Detta innebär att när Regionfullmäktige och Regionstyrelsen beslutar om Mål & Budget respektive Resursfördelning fattas samtidigt beslut om Särskilda insatsområden samt målvärden för samma år som det budgetår beslutet gäller. Detta möjliggör att man kan allokera resurser politiskt och/eller i berörda verksamheter. Verksamheterna får då också omställningstid.

För att driva på det resultatorienterade arbetet för måluppfyllelse samt för att möta revisorernas önskemål och möjliggöra adekvat rapportering till Regionfullmäktige kommer en tydligare dialog att föras med förvaltningarna om ansvar och uppföljning.

Inför UR1 2018 kommer krav ställas på att berörda verksamheter inkommer med:

- vilka aktiviteter man planerar att inleda inom ramen för kommande års Särskilda insatsområden
- vilka uppföljningsvariabler verksamheten ämnar följa upp dessa aktiviteter med och återrapportera till Regionkontoret inför UR2 och Årsredovisning

Årscykel uppföljning & analys *för 2018*



SVART: Uppföljningsrapporter, Årsredovisning

BLÅTT: Politiska beslut/budgetprocess

GRÖNT: Delprocess Regionkontoret

* Beställardialog

Förslag om målvärden för Särskilda insatsområden 2018





Särskilt insatsområde delmål 1: Hjärtsjukdom och kärlkirurgi

Vården i siffror; Sjukdomstillstånd

Hjärtsjukdom

Indikator	Senaste mätvärde	Målvärde 2017	Målvärde 2018
Basbehandling vid hjärtsvikt	53,0 %	60 %	60 %
Akut öppnande av kranskärl vid större hjärtinfarkt	84,2 %	85 %	85 %
Akut öppnande av kranskärl inom rek. tid vid större hjärtinfarkt	56,5 %	75 %	75 %
Extra blodförtunnande läkemedel vid hjärtinfarkt	94,4 %	95 %	95 %
Ny infarkt eller död i ischemisk hjärtsjukdom	13,4 %	11 %	11 %
RAAS-hämmande läkemedelsbehandling vid hjärtinfarkt	83,8 %	90 %	90 %
Swedehearts kvalitetsindex för hjärtinfarktvård	5,0 %	6,5	6,5
Överlevnad vid hjärtstopp på sjukhus	17,4 %	20 %	20 %
Överlevnad vid hjärtstopp utanför sjukhus	8,5 %	10 %	10 %

Indikator	Senaste mätvärde	Målvärde 2017
Återförträngning av hjärtats kärl efter PCI	3,6 %	2 %

Kärlkirurgi

Indikator	Senaste mätvärde	Målvärde 2017	Målvärde 2018
Död eller amputation efter operation av kärlförträngning i ben	5,0 %	4,0 %	4,0 %

Fanns med 2017, men föreslås att lyftas bort 2018 då dessa operationer ej utförs i Region Halland och Region Halland inte kan påverka utfallet i delindikatorerna

Indikator	Senaste mätvärde	Målvärde 2017
Operation inom 14 dagar vid förträngning av halspulsådern	71 %	80 %
Tid till operation vid förträngning av halspulsådern	9 dagar	7 dagar

Fanns med 2017, men är nu borttagen ur Vården i Siffror, och kan ej längre följas.

Delmål 1: Hjärtsjukdom och kärlkirurgi

För uppföljning av Mål och Budget 2018 har följande nivåer för måluppfyllelse definierats:

- ▲ Grön: Målvärden för 10 av 10 indikatorer för årets Särskilda insatsområde uppnådda
- Gul: Målvärden för 5-9 av 10 indikatorer för årets Särskilda insatsområde uppnådda
- ▼ Röd: Målvärden för <5 av 10 indikatorer för årets Särskilda insatsområde uppnådda

Särskilt insatsområde delmål 2: Oplanerad återinskrivning inom 30 dagar och resultat av sammanvägt index för fem dimensioner för sammanhållen vård (NPE)

Vården i siffror

Oplanerade återinskrivningar inom 30 dagar

Indikator	Senaste mätvärde	Målvärde 2017	Målvärde 2018
Andel patienter 65 år och äldre som återinskrivits oplanerat inom 30 dagar	9,8 %	10 %	9 %

Ändrad mätmetod på *Vården i Siffror* → Halland uppnår nu uppsatt målvärde, men placerar sig fortfarande i nedre tredjedelen jämfört övriga regioner/landsting. Ambitiösare målvärde för 2018 föreslås.

Nationell patientenkät (NPE)

Primärvård

Dimension	Senaste mätvärde (2016)	Målvärde 2017	Målvärde 2018
Helhetsintryck	85 %	90 %	90 %
Emotionellt stöd	77 %	82 %	82 %
Respekt och bemötande	88 %	95 %	95 %
Kontinuitet och koordinering	75 %	80 %	80 %
Tillgänglighet	86 %	90 %	90 %

Slutenvård

Dimension	Senaste mätvärde (2016)	Målvärde 2017	Målvärde 2018
Helhetsintryck	90 %	90 %	90 %
Emotionellt stöd	89 %	90 %	90 %
Respekt och bemötande	86 %	90 %	90 %
Kontinuitet och koordinering	88 %	90 %	90 %
Tillgänglighet	89 %	90 %	90 %

Delmål 2: Oplanerad återinskrivning inom 30 dagar och resultat av sammanvägt index för fem dimensioner för sammanhållen vård (NPE)

För uppföljning av Mål och Budget 2018 har följande nivåer för måluppfyllelse definierats:

- ▲ Grön: Målvärden för 11 av 11 indikatorer för årets Särskilda insatsområde uppnådda
- Gul: Målvärden för 5-10 av 11 indikatorer för årets Särskilda insatsområde uppnådda
- ▼ Röd: Målvärden för <5 av 11 indikatorer för årets Särskilda insatsområde uppnådda

Särskilt insatsområde delmål 3: Mått på förbättringsarbete (medarbetarenkät)

- För 2017 var det Särskilda insatsområdet för delmål 3 att ta fram utgångsvärde samt målvärden för detta delmål.
- Medarbetarenkät har gått ut i november till slumpmässigt utvalda medarbetare. Under december månad har RK HR tagit fram indexbaserade utgångsvärden, vilket innebär att detta Särskilda insatsområde därmed är i mål 2017.
- Inget nytt Särskilt insatsområde för delmål 3 föreslås för 2018.
- För att kunna bedöma måluppfyllelse i årsredovisningen föreslås ett indexvärde på ≥ 72 av 100 som målvärde för 2018.

Delmål 3: Mått på förbättringsarbete (medarbetarenkät)

För uppföljning av Mål och Budget 2018 har följande nivåer för måluppfyllelse definierats:

- ▲ Grön: Indexvärde medarbetarenkät på ≥ 72 av 100
- Gul: Indexvärde medarbetarenkät på 70-71 av 100
- ▼ Röd: Indexvärde medarbetarenkät på <70 av 100

Särskilt insatsområde delmål 4: Resultat av sammanvägt index (NPE) för ansvar utifrån egen förmåga – två dimensioner

Nationell patientenkät: delaktighet & involvering samt information & kunskap

Primärvård

Dimension	Senaste mätvärde (2016)	Målvärde 2017	Målvärde 2018
Delaktighet och involvering	83 %	87 %	87 %
Information och kunskap	78 %	82 %	82 %

Slutenvård

Dimension	Senaste mätvärde (2016)	Målvärde 2017	Målvärde 2018
Delaktighet och involvering	75 %	80 %	80 %
Information och kunskap	80 %	85 %	85 %

Särskilt insatsområde delmål 4: Användning av digitala tjänster

Tjänst	Mätvärde	Senaste mätvärde	Målvärde 2018
Andel invånare som någon gång loggat in på 1177	Andel invånare, utav samtliga invånare, i Halland som loggat in på 1177 (%)	48 % (2016)	55 %

Att utveckla följande indikatorer samt ta fram utgångsvärden och målvärden för dessa:

Tjänst	Mätvärde
Andel invånare som använder e-tjänster	Antal invånare, utav samtliga invånare, i Halland som använder e-tjänster (%)
Andelen (digitala) distanskontakter som har genomförts	Andel digitala distanskontakter utav samtliga besök (%)

Särskilt insatsområde delmål 4: Användning av digitala tjänster

För uppföljning av Mål och Budget 2018 har följande nivåer för måluppfyllelse definierats:

- ▲ Grön: Målvärden för 5 av 5 indikatorer för årets Särskilda insatsområde uppnådda
- Gul: Målvärden för 2-4 av 5 indikatorer för årets Särskilda insatsområde uppnådda
- ▼ Röd: Målvärden för <2 av 5 indikatorer för årets Särskilda insatsområde uppnådda



Särskilt insatsområde delmål 5: Budgetutfall för hälso- och sjukvården som helhet

Indikator	Utgångsvärde	Målvärde 2017	Målvärde 2018
Budgetutfall för hälso- och sjukvården	Budgetutfall för hälso- och sjukvården 2017	En hälso- och sjukvårdsbudget i balans	En hälso- och sjukvårdsbudget i balans



Delmål 5: Budgetutfall för hälso- och sjukvården som helhet

För uppföljning av Mål och Budget 2018 har följande nivåer för måluppfyllelse definierats:

- ▲ Grön: Om årets budgetavvikelse blir 0 mnkr eller bättre, det vill säga är positiv.
- Gul: Om årets budgetavvikelse inte blir minst 0 mnkr eller bättre. Om årets budgetavvikelse innebär en förbättring jämfört med motsvarande period föregående år.
- ▼ Röd: Om årets budgetavvikelse inte blir minst 0 mnkr eller bättre. Om årets budgetavvikelse innebär en försämring jämfört med motsvarande period föregående år.

Förslag om att lägga till nuvarande tilläggsindikatorer för delmål 3 och 5 permanent fram till 2025

Tilläggsindikatorer

Nedanstående indikatorer beslutades som tilläggsindikatorer för 2017 och föreslås nu ligga kvar permanent till 2025. Dessa indikatorer har stor inverkan på regionens ekonomi och utveckling.

Indikatorerna föreslås följas utan målnivå/målvärde.

- Delmål tre: Ohälsotalet*
- Delmål fem: Andel bemanningspersonal i vårdverksamheterna**

* Ohälsotalet är ett mått på utbetalda dagar med sjukpenning, arbetsskadesjukpenning, rehabiliteringspenning, sjuk- eller aktivitetsersättning (f.d. förtidspension och sjukbidrag) från socialförsäkringen (innehåller således inte dagar med sjuklön från arbetsgivare).

** Indikatorn relaterar till målet om tydlighet i hur regionen använder kompetens och resurser, och har också en påverkan på kostnadsutvecklingen.