

Psykiatrin Halland

Månadsrapport tom Juli 2021

Budgetuppföljning per område

Område	Ack utfall 20	Ack utfall 20	Ack budget 20	Ack budg avv	Årsbudget 20
1800-Finansiering PSH	382	0	0	0	
1801-Förvaltningsgemensamt PSH	-12	-12	-23	11	-40
1802-Rättspsykiatrisk vård	-37	-42	-40	-2	-69
1803-Barn- och ungdomspsykiatri	-79	-89	-86	-2	-149
1804-Barn och ungas psykiska hälsa Halland	0	-6	-8	1	-13
1810-Vuxenpsykiatri öppenvård	-77	-79	-78	-1	-135
1820-Vuxenpsykiatri heldygnsvård	-163	-165	-164	-1	-282
1830-Ätstörningsvården Halland	-8	-9	-9	0	-16
Nettokostnad	6	-403	-408	6	-704

Den ackumulerade budgetavvikelsen uppgår till 6 mkr. Smärre avvikelser inom de olika områdena som kompenseras med överskott på Förvaltning gemensamt.

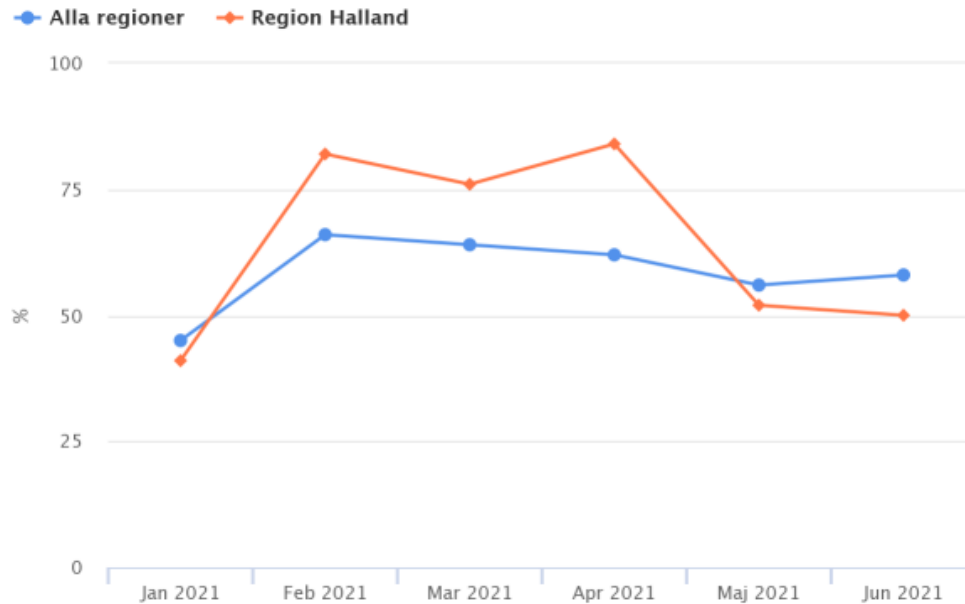
Budgetuppföljning per kontogrupp

Kontogrupp	Ack utf 2020	Ack utf 2021	Ack bu 2021	Ack avvikelse	Årsbu 2021
Intäkter	425	48	40	8	68
Personal inkl bemanning	-327	-348	-353	5	-609
Köpt vård	-21	-25	-22	-3	-38
Övr kostnader	-70	-78	-73	-5	-125
Nettokostnad	6	-403	-408	6	-705

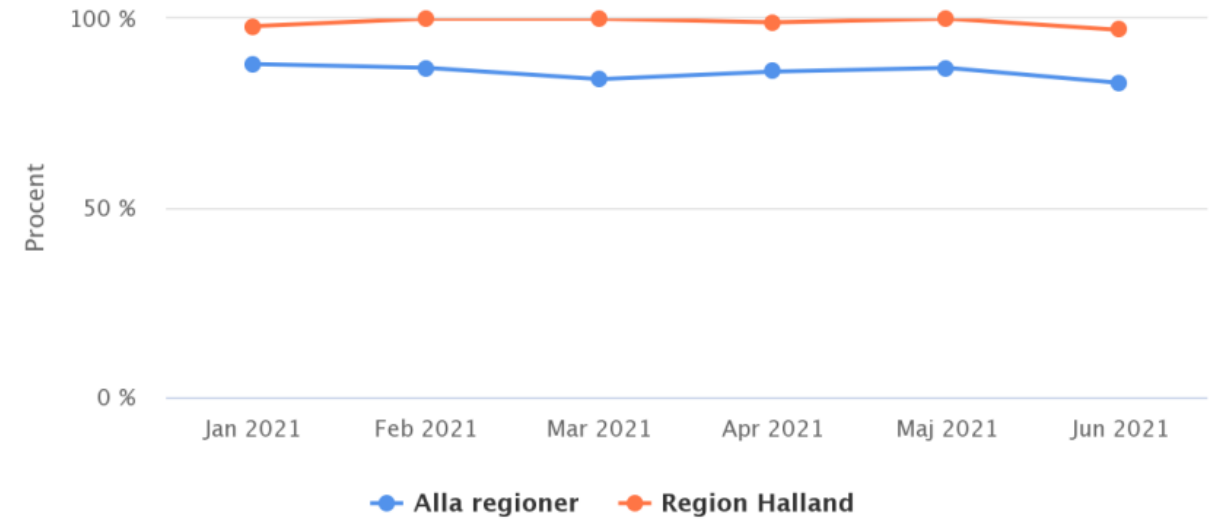
Budgetavvikelsen förklaras till stor del av högre intäkter än budgeterat. På kostnadssidan redovisas positiva avvikelser under personal främst beroende på vakanser och verksamhetsförändringar som ej ännu är i full drift. Negativ budgetavvikelse under köpt vård beror på fler rättspsykiatriska patienter. Avvikelsen under övriga kostnaden består till stor del av väktarkostnader för en särskilt vårdkrävande patient.

Tillgänglighet

Genomförda Nybesök inom 30 dagar - Barn



Genomförda Nybesök inom 90 dagar - Vuxna

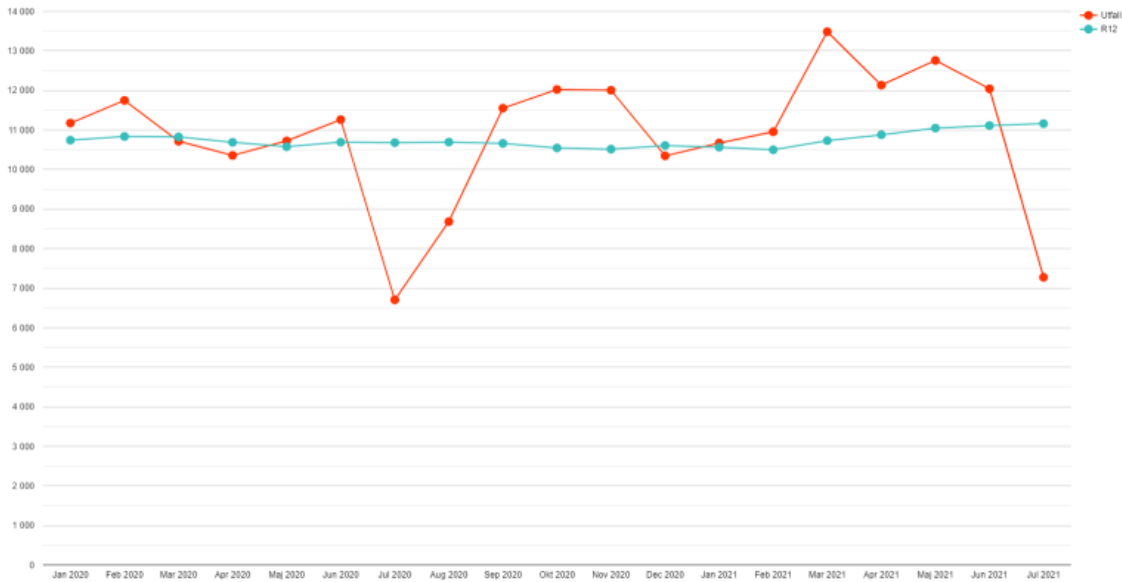


Tillgängligheten för vuxna är fortsatt god och för barn- och unga är tillgängligheten över, eller ungefär i nivå med riket.

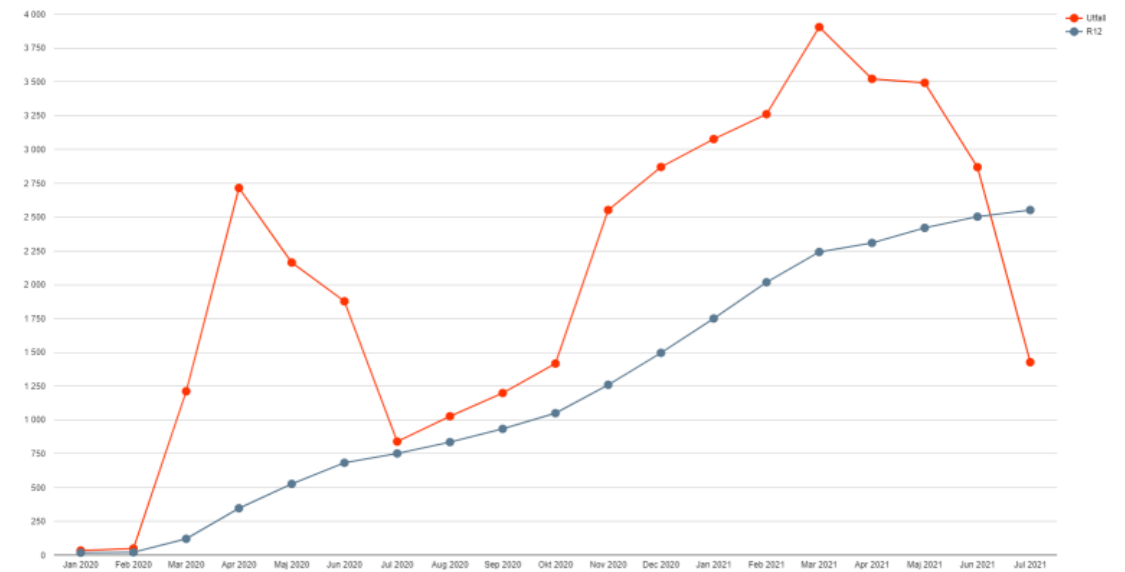
Källa: Väntetider.se (Juli-resultat finns tillgängligt 25/8)

Produktion Öppenvård

Öppenvårdsbesök



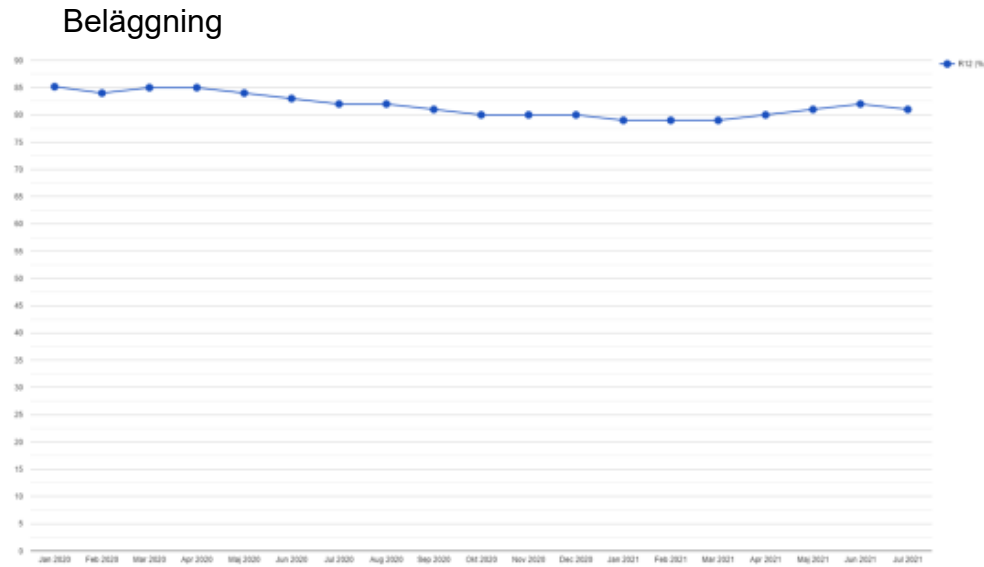
Distansbesök (del av öppenvårdsbesök)



Under juni och juli har öppenvårdsbesöken varit i nivå med förväntningar och semesterperiod påverka, som förväntat, produktionen negativt. Svagt uppåtgående trend för öppenvårdsbesöken syns 2021.

Fortsatt ökande trend för distansbesök.

Produktion Slutenvård

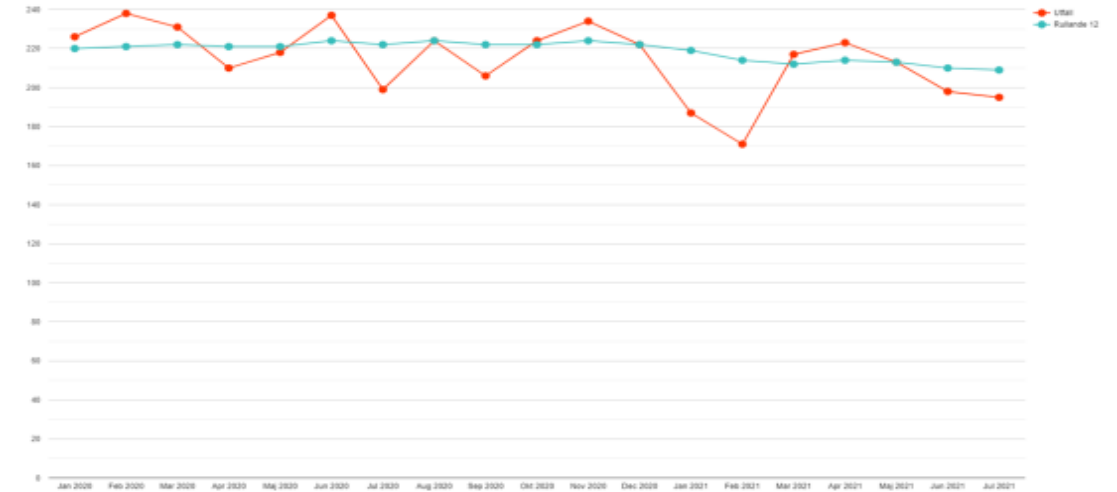


Vårdtillfällen har under juni och juli varit något under tidigare nivåer, på totalen en svagt nedåtgående trend.

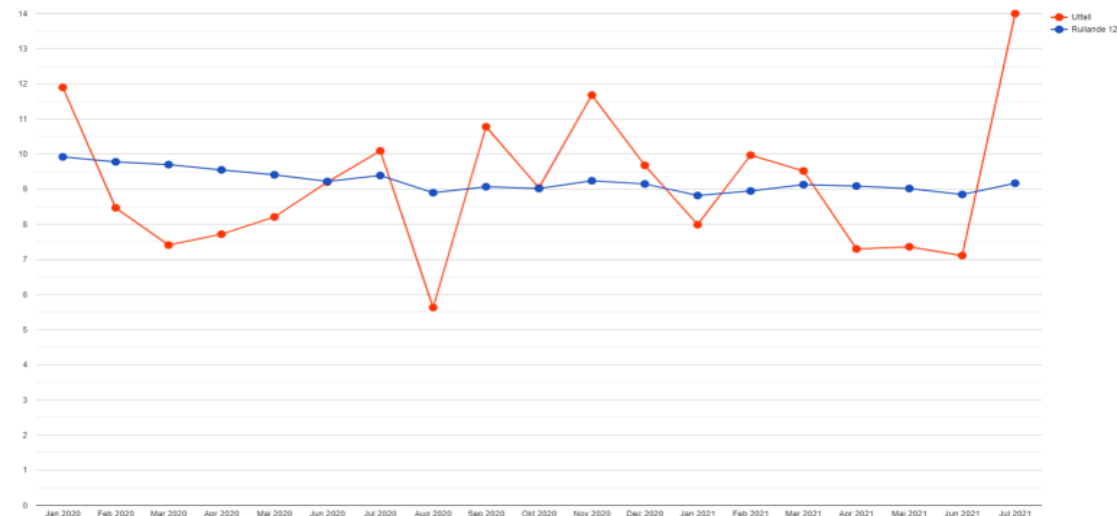
Medelvårdtid fortsatt runt 9 dagar, stabil trend, månadsvärdet kan variera kraftigt beroende på vilka patienter som skrivits ut under perioden.

Under Juni och juli har totala beläggningen varit något högre än tidigare, delvis pga att PIVA Varberg varit stängt, dock fortsatt svagt nedåtgående trend.

Vårdtillfällen

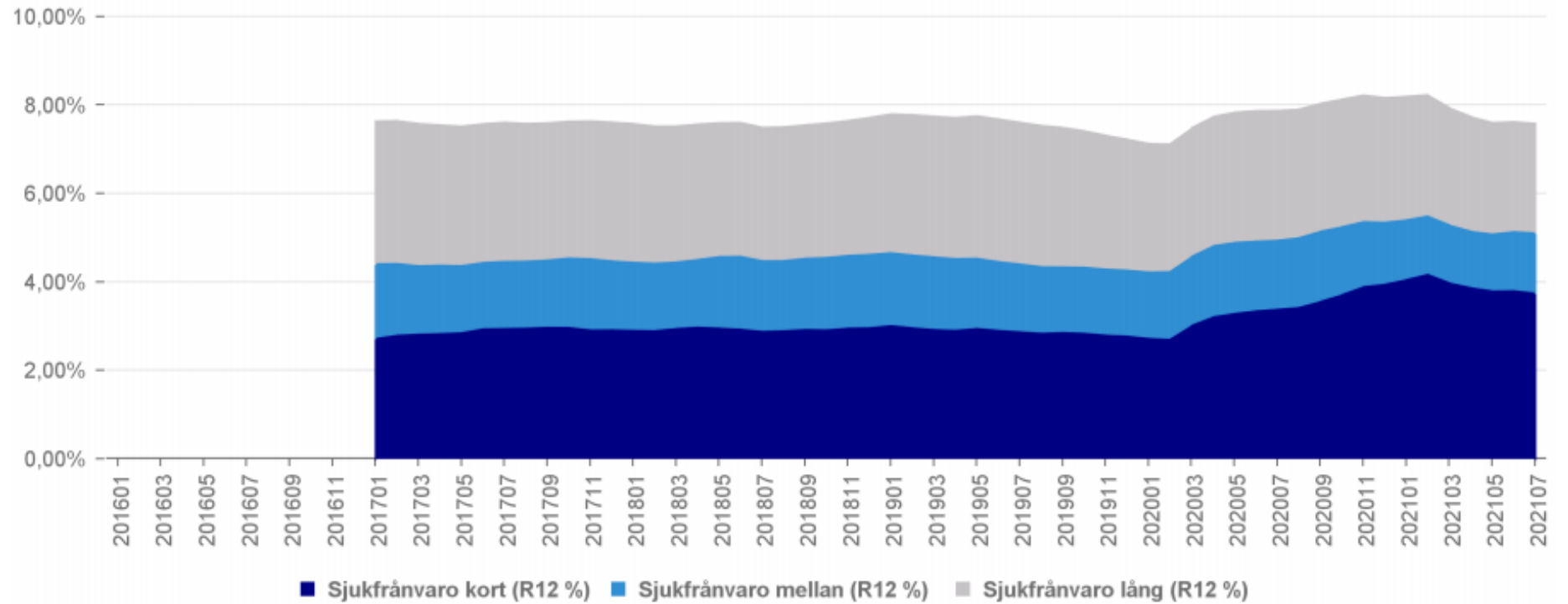


Medelvårdtid



Sjukfrånvaro

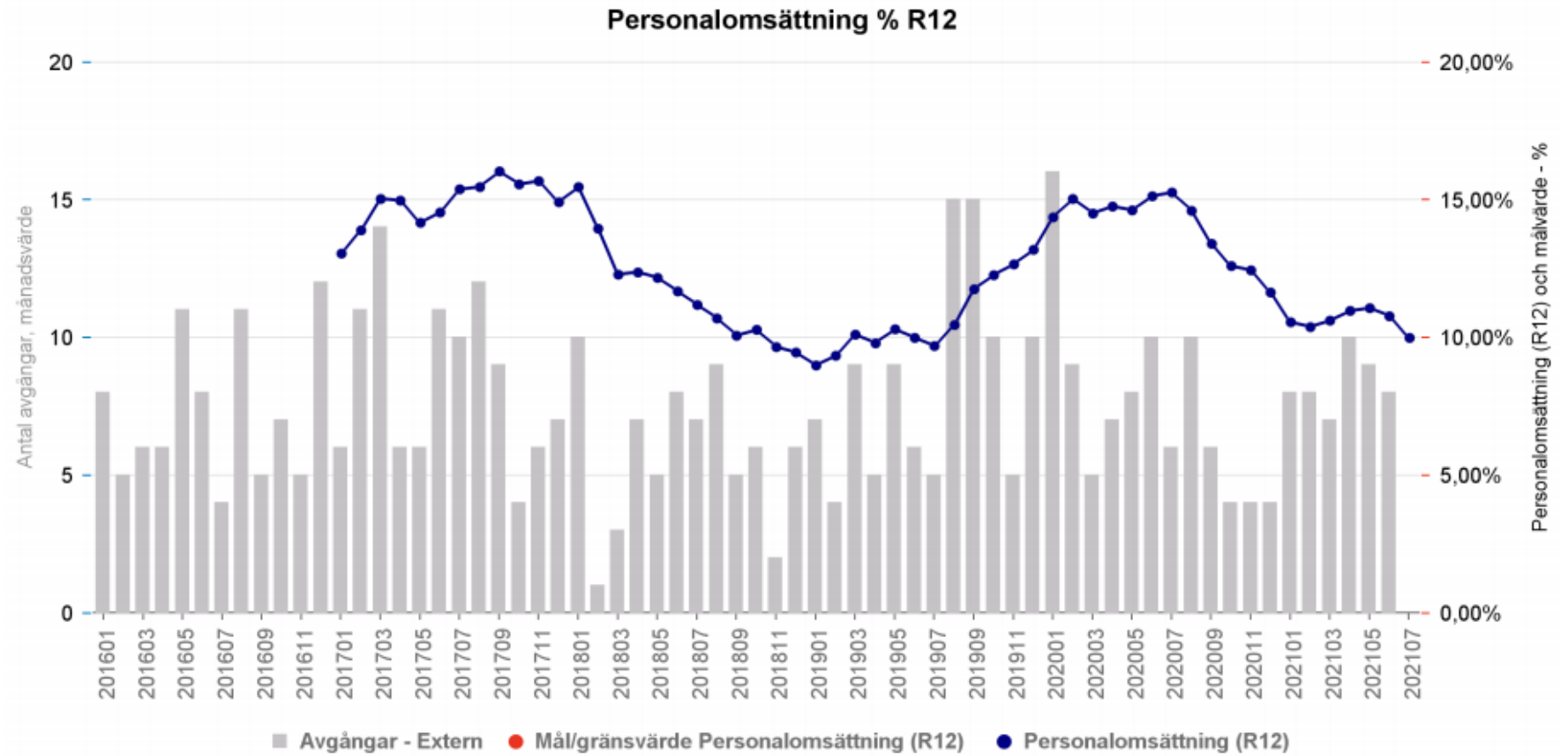
Sjukfrånvaro R12 %, Intervall



	Föregående period	Innevarande period	Differens
Sjukfrånvaro kort (R12%)	3,38%	3,75%	0,36%
Sjukfrånvaro mellan (R12 %)	1,56%	1,36%	-0,20%
Sjukfrånvaro lång (R12 %)	2,94%	2,48%	-0,46%
Sjukfrånvaro (R12 %)	7,88%	7,59%	-0,29%

Den totala sjukfrånvaron i förvaltningen är 7,59% vilket är strax över målet på 7%, minskande trend syns.

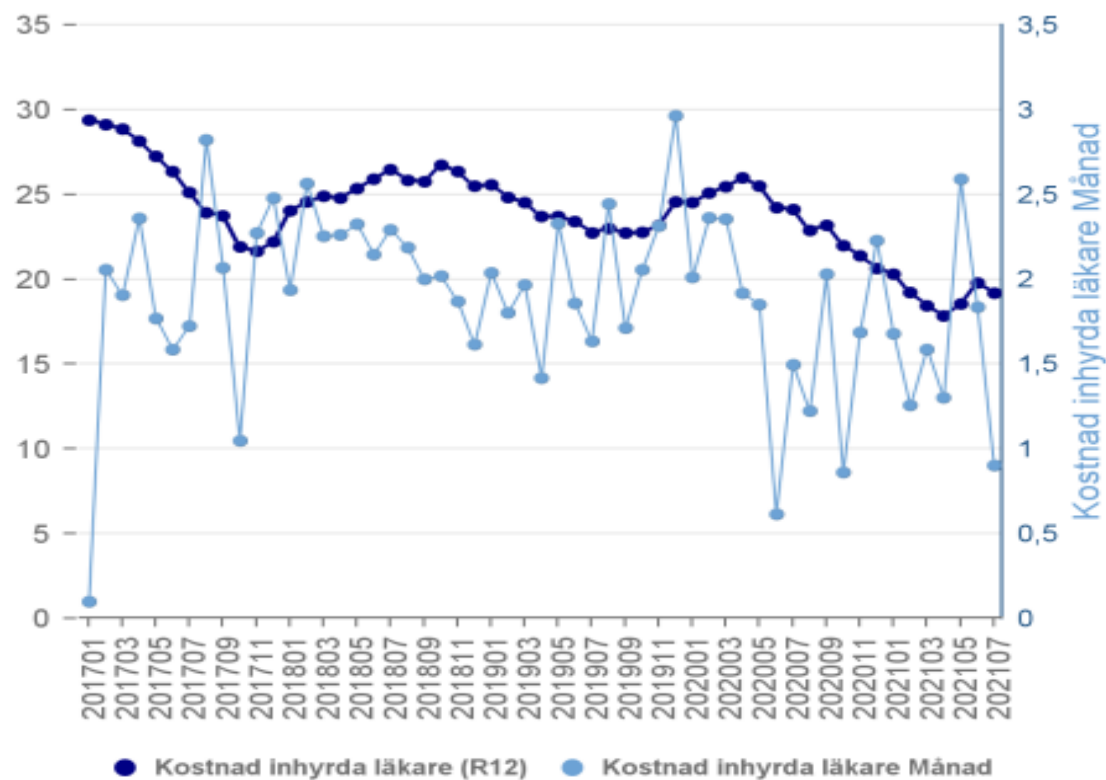
Personalomsättning



Personalomsättningen ligger för perioden precis på målet, 10%.

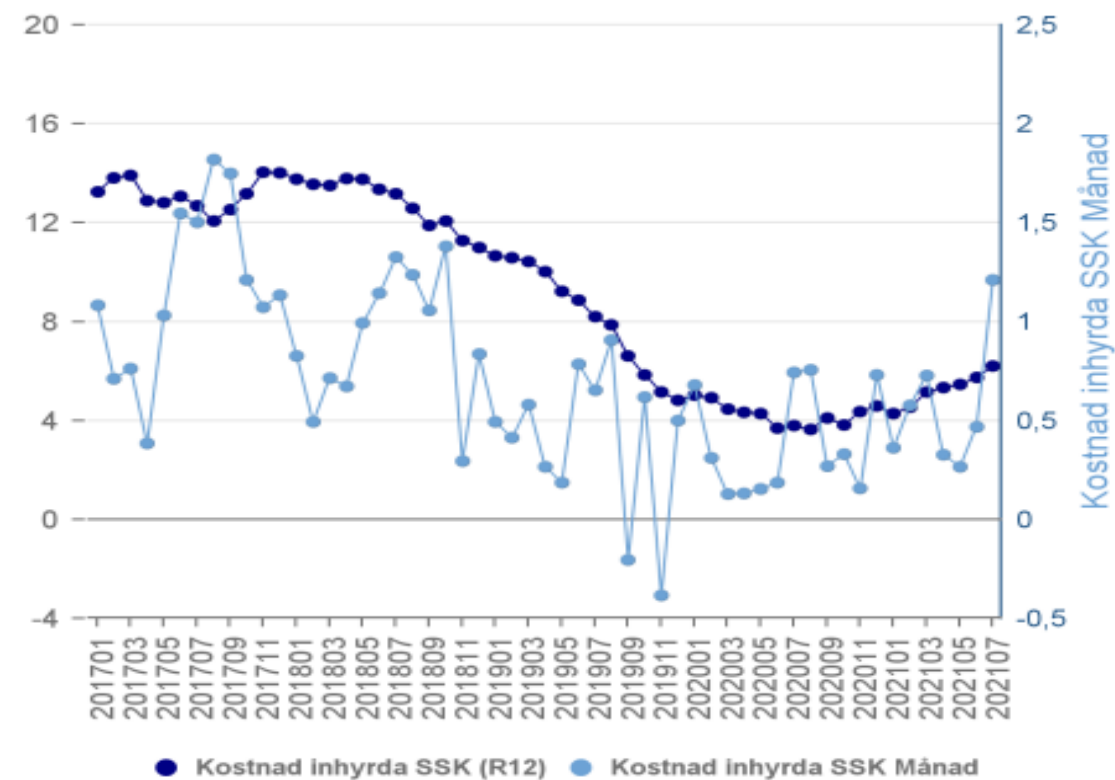
Bemanningspersonal

Kostnad inhyrda läkare, mnkr



Kostnad inhyrda läkare (R12)	202007	202107	Differens
Barn- och ungdomspsykiatri	3,8	6,86	3,06
Vuxenpsykiatri heldygnsvård	7,47	1,53	-5,94
Vuxenpsykiatri öppenvård	12,85	10,81	-2,03
Sum:	24,12	19,21	-4,91

Kostnad inhyrda SSK, mnkr



Kostnad inhyrda SSK (R12)	202007	202107	Differens
Bup halland	-0,08	0	0,08
Vuxenpsykiatri heldygnsvård	3,89	6,22	2,33
Sum:	3,8	6,22	2,42



Region Halland