

Närsjukvården Halland

# Månadsrapport september 2024

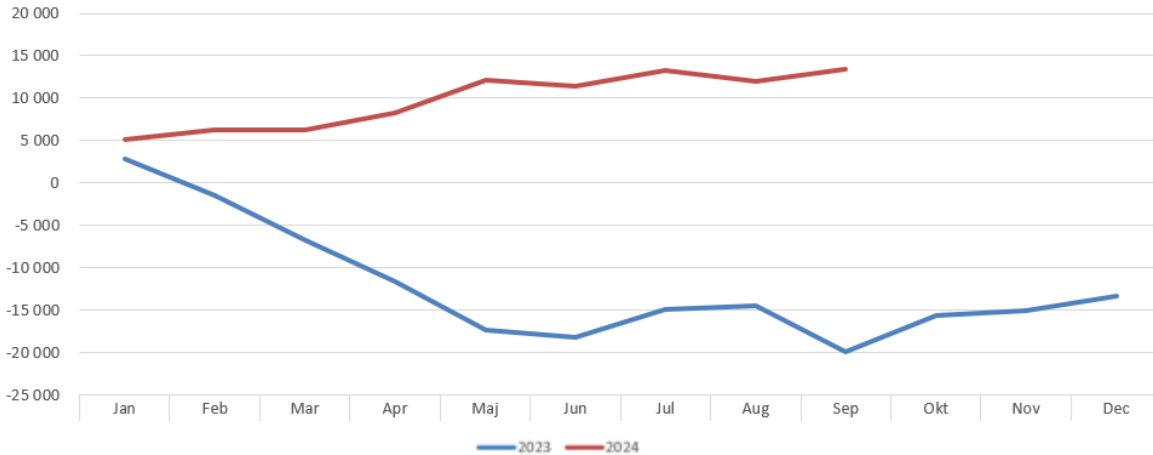
DNNSV 2024-10-24

Martin Hansson, ekonomichef Närsjukvården Halland

# Resultat per verksamhetsområde 2024

Verksamhetsområde(belopp i tkr)	Utfall ack september 2024	Budget ack september 2024	Budget-avvikelse (utfall-budget)	Budget-helår	Prognos
<b>Vårdcentralen Halland</b>	<b>-30 682</b>	<b>-35 102</b>	4 420	<b>-62 026</b>	2 500
Vårdvalet	10 675	10 478	197	-300	1 600
Särskilda uppdrag	-42 388	-43 670	1 282	-58 923	150
Vårdcentralen gemensamt	1 031	-1 910	2 941	-2 803	750
<b>Folktandvården</b>	<b>-22 254</b>	<b>-28 544</b>	6 290	<b>-40 589</b>	5 000
Allmäntandvården	7 855	895	6 960	0	5 500
Tandregleringen	-32 726	-32 489	-237	-44 267	-550
Folktandvården gemensamt	2 617	3 050	-433	3 678	50
<b>Ledning och administration</b>	<b>-2 195</b>	<b>-4 859</b>	2 664	<b>-7 425</b>	1 850
Särskilda vaccinationsinsatser	-1 130	-1 120	-10	-1 488	0
<b>Summa</b>	<b>-56 261</b>	<b>-69 625</b>	13 364	<b>-111 528</b>	9 350

# Utveckling budgetavvikelse

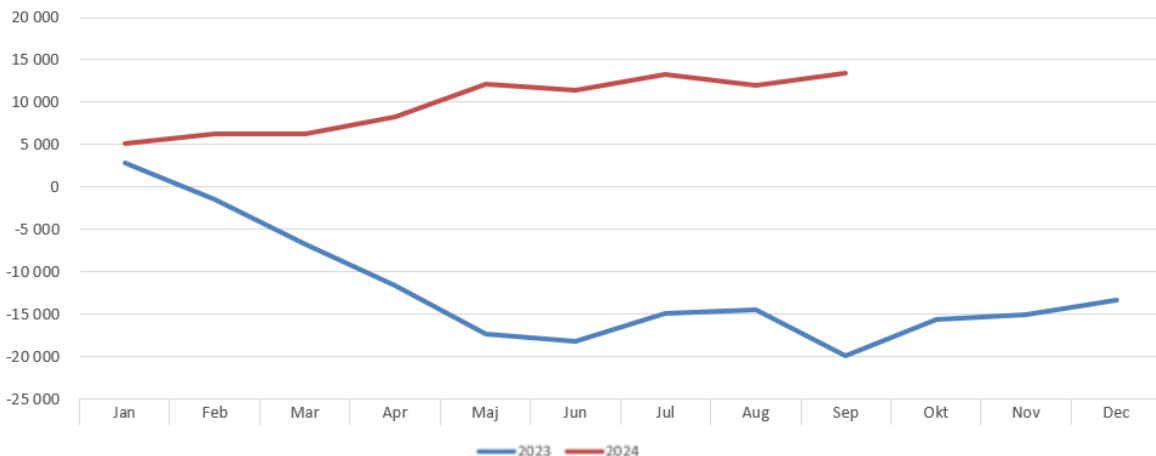


Grafen avser utvecklingen av budgetavvikelsen för hela Närsjukvården Halland

## Vårdcentralen Halland:

- Positiv ack. avvikelse på +4,4 mkr efter sep (+4,1 mkr efter aug)
- Överskottet avseende personalkostnaderna inkl. hyrpersonal reducerades något under sep pga inhyrda sjuksköterskor, och har nu minskat till +7,8 mkr (+7,9 mkr efter aug). Överskottet kan hänföras till vakanta (planerade) tjänster.
- Den positiva avvikelsen avseende patientintäkter reducerades under sep och ligger nu på +1,7 mkr (+2,0 mkr efter aug)
- Den negativa avvikelsen hos såld vård har minskat under sep och ligger nu på -2,6 mkr (-2,8 mkr efter aug)
- Avseende köpt vård inkl jour har den negativa avvikelse ökat ytterligare något och uppgår efter sep till -3,1 mkr (-2,9 mkr efter aug)
- Internfaktureringen till Hallands sjukhus avseende hjälpmedel är nu i fas, fakturering har skett för samma antal månader som Närsjukvården har kostnadsförts.

# Utveckling budgetavvikelse

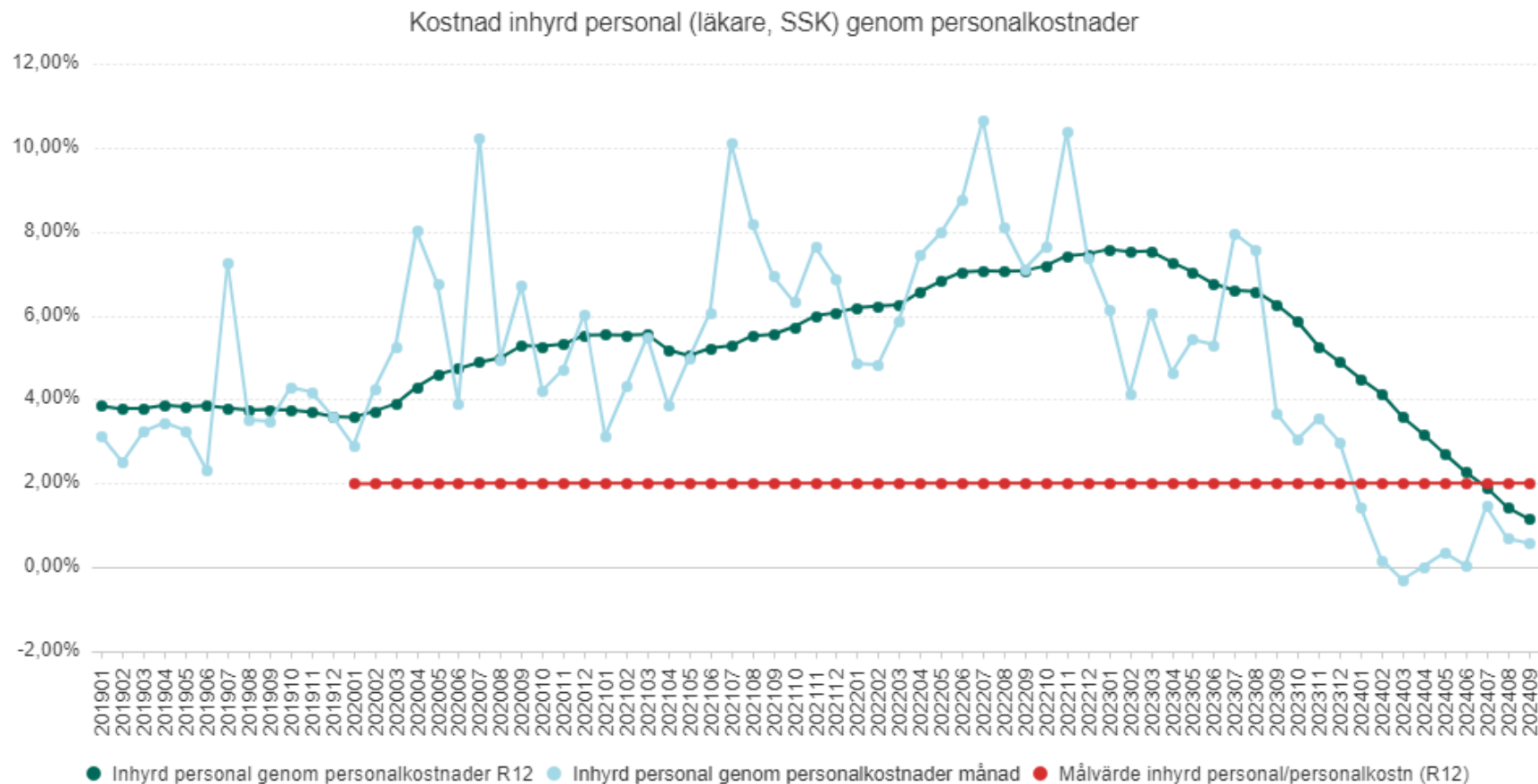


Grafen avser utvecklingen av budgetavvikelsen för hela Närsjukvården Halland

## Folktandvården Halland:

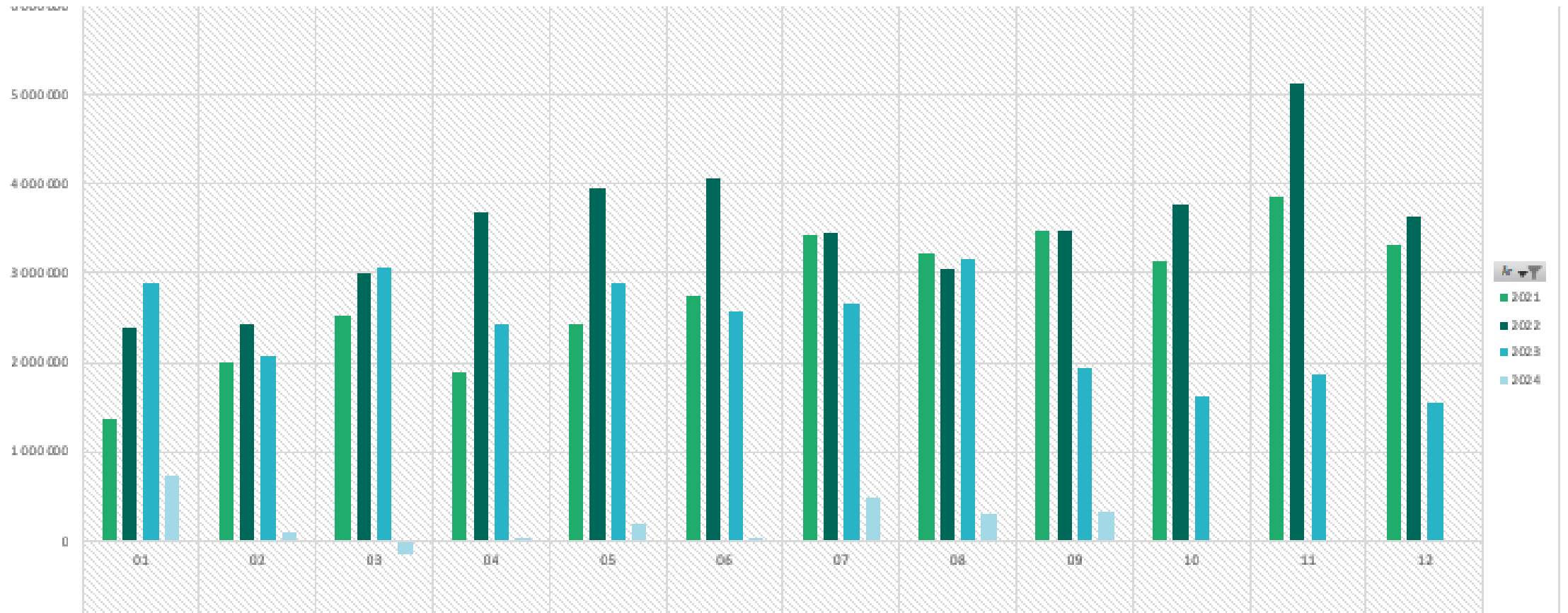
- Ack avvikelse är positiv, +6,3 mnkr efter september (+6,2 mnkr efter juli)
- Totala intäkter för september avviker mot budget med -3,9 mnkr varav: vuxenintäkter -4,5 mnkr, frisktandvårdsintäkter +1,4 mnkr samt -0,6 mnkr för övriga intäkter
- Kostnaden för personal avviker mot budget med +7,3 mnkr (+3,4 mnkr exkl. utbildning mm) Avvikelsen beror på uppkomna och otillsatta vakanser för främst tandsköterskor men även tandläkare och tandhygienister
- Övriga kostnader +2,9 mnkr, främst lägre kostnader för tandvårdsmaterial som avviker med +2,0 mnkr

# Kostnad inhyrd personal (läkare, SSK) genom personalkostnader



	202409	Målvärde	Diff
Kostnad inhyrd personal genom personalkostnader	1,15%	2,00%	-0,85%

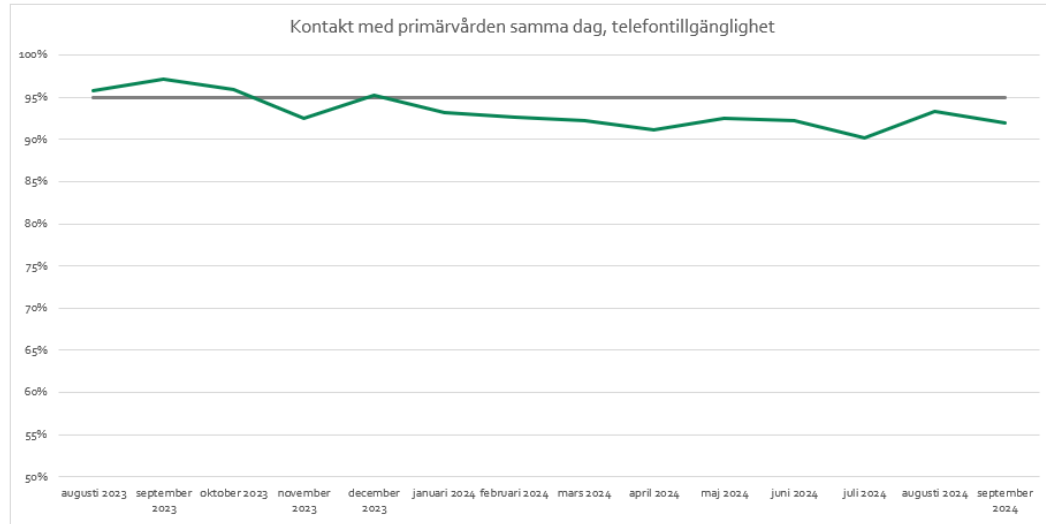
# Kostnad inhyrda läkare och ssk per månad



# Listningsutveckling per kommun, vårdcentralen

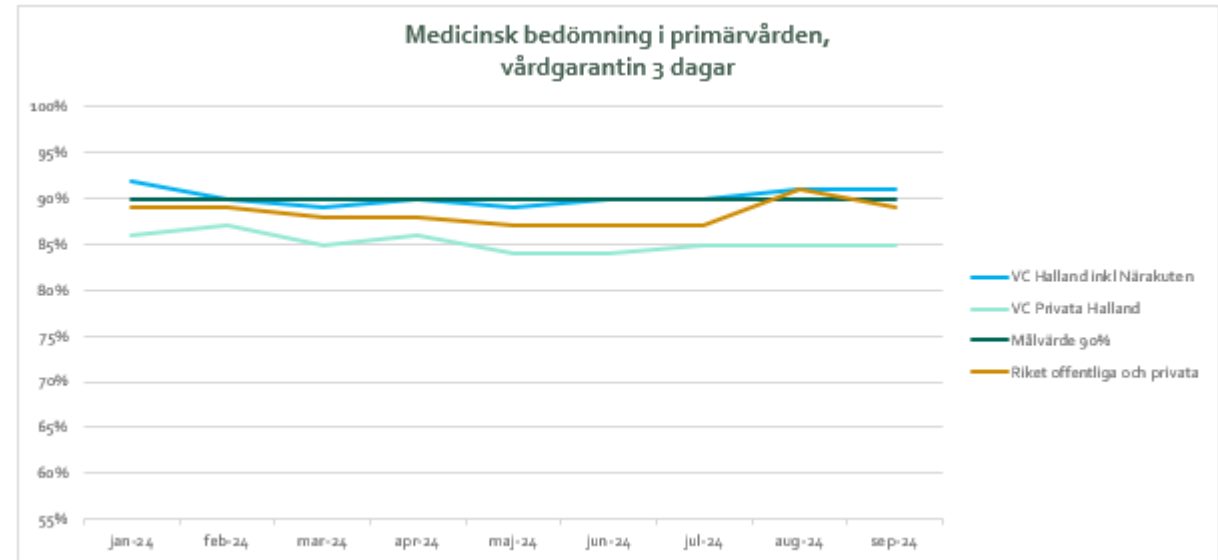
	2024-09-30	Förändring senaste mån	Förändring från årets början	Förändring %	dec-23	sep-24
Laholm	5 856	-2	-161	-2,7%	24,0%	23,0%
Halmstad	47 225	29	-241	-0,5%	44,5%	44,0%
Falkenberg	21 516	26	79	0,4%	46,2%	46,0%
Hylte	9 827	-11	-123	-1,3%	100,0%	100,0%
Varberg	36 301	-29	-312	-0,9%	54,9%	54,0%
Kungsbacka	49 008	-66	-676	-1,4%	57,5%	57,0%
<b>Vårdcentralen Halland</b>	<b>169 733</b>	<b>-53</b>	<b>-1 434</b>	<b>-0,8%</b>	<b>50,2%</b>	<b>50,0%</b>

## Telefontillgänglighet, kontakt inom 0 dagar



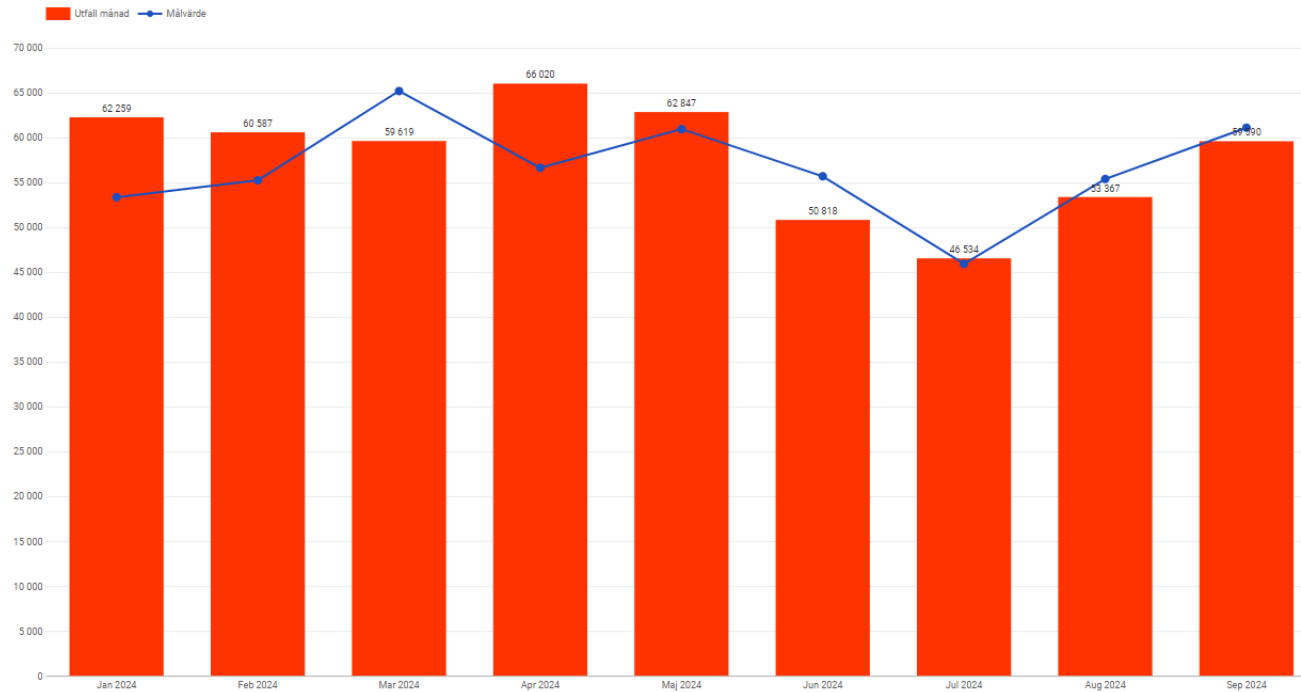
■ Måluppfyllelse 91% sep. Målvärde 90%

◆ Måluppfyllelse 91,9% sep. Målvärde 95%

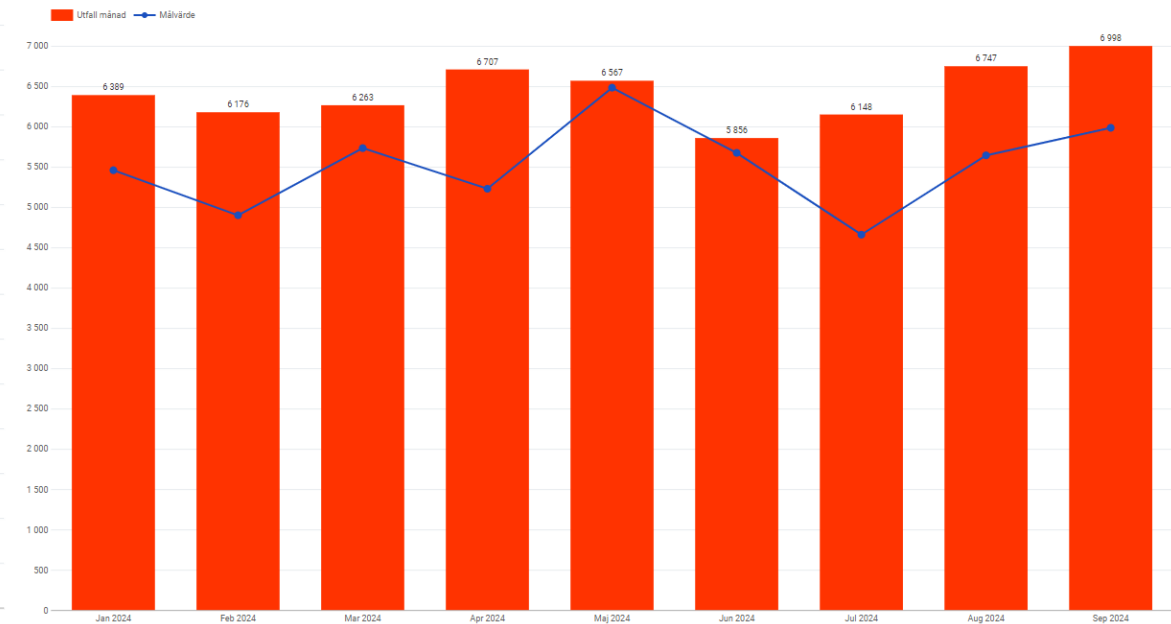




## Antal besök inkl. distans

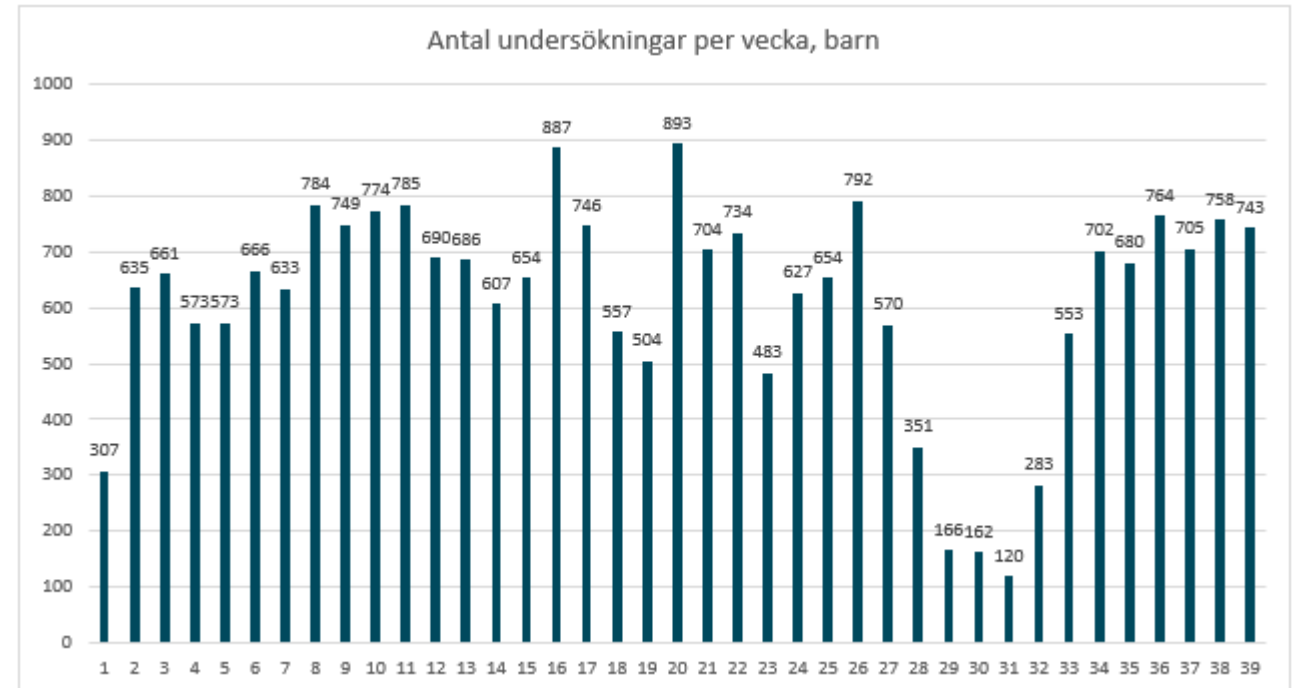
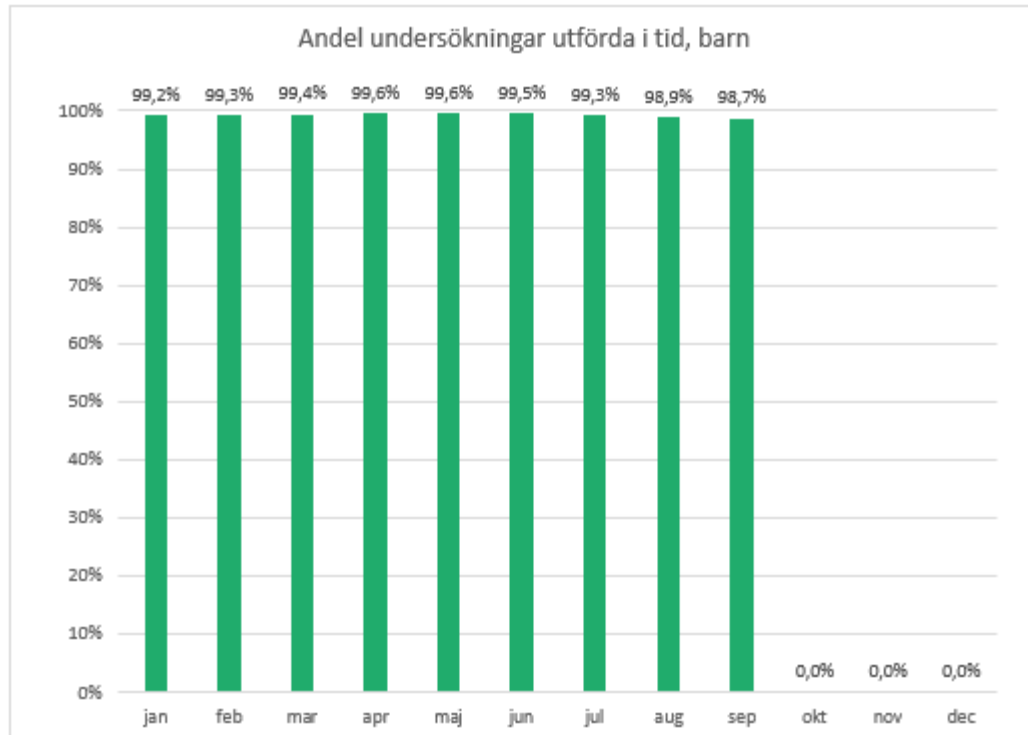


## Antal startade chattar

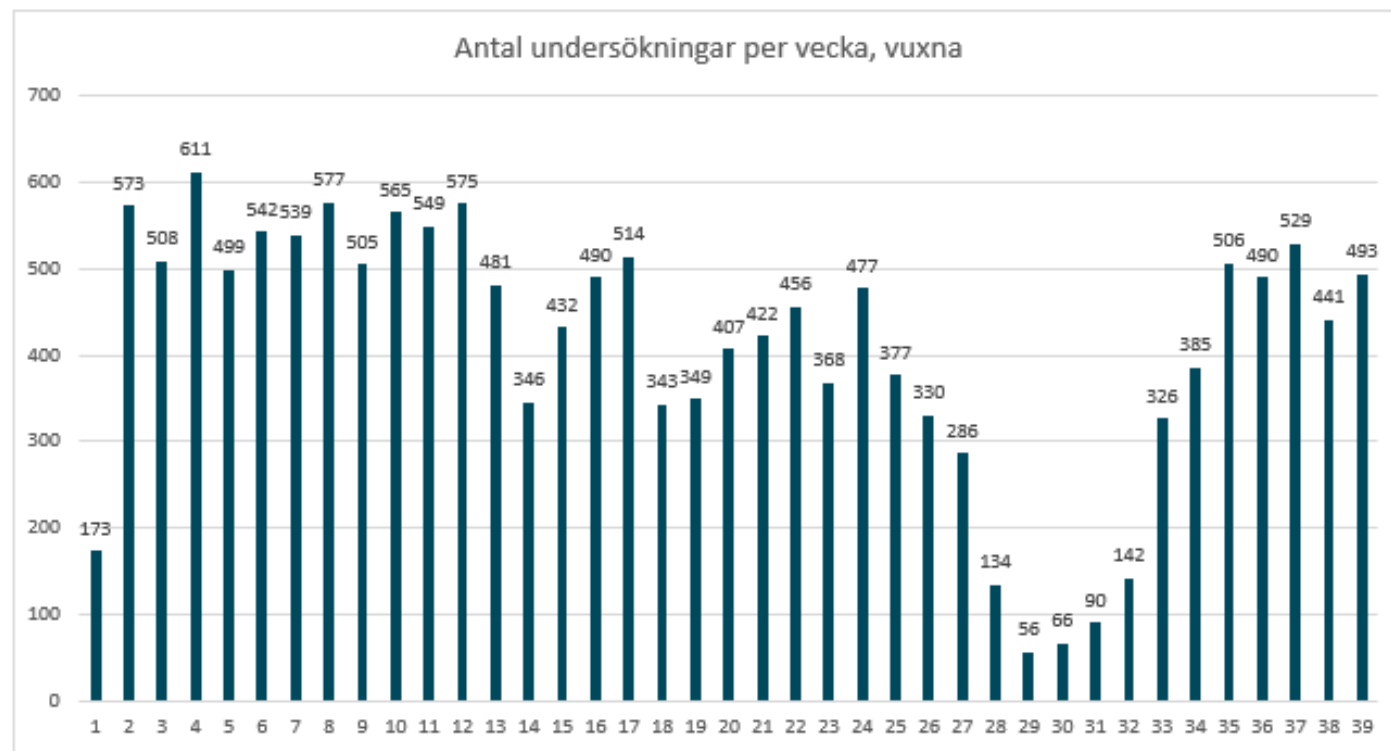
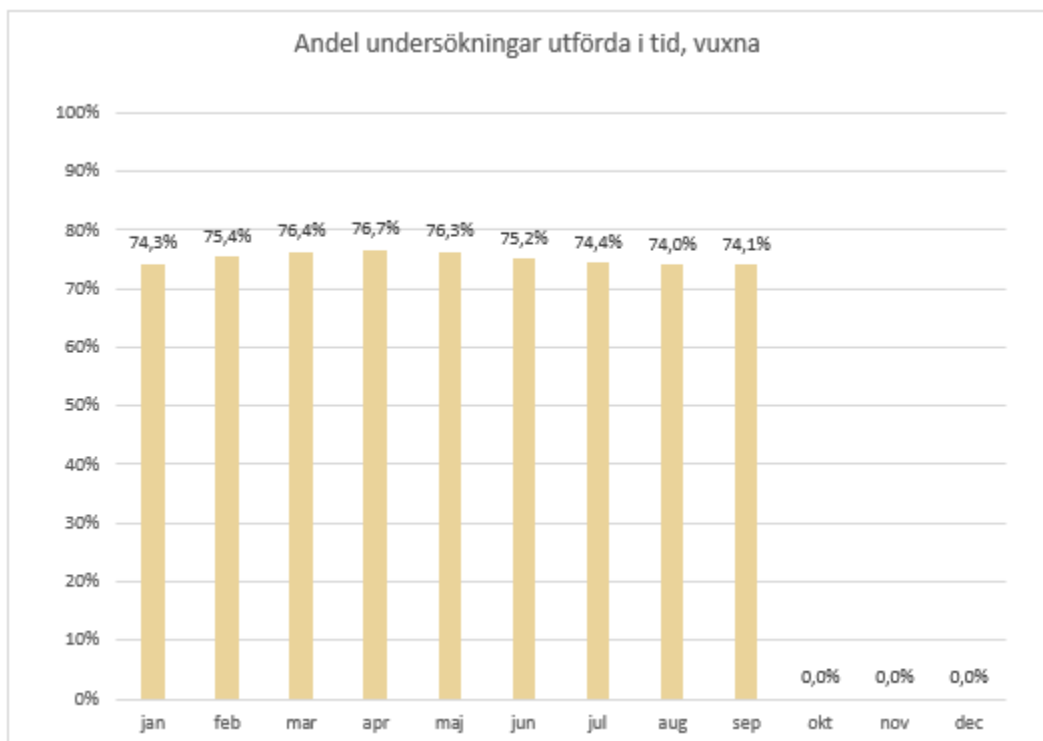


6 998 startade chattar i sep, målvärdet är att öka med 10% jämfört med motsvarande månad föregående år. Mediankötiden 11 minuter

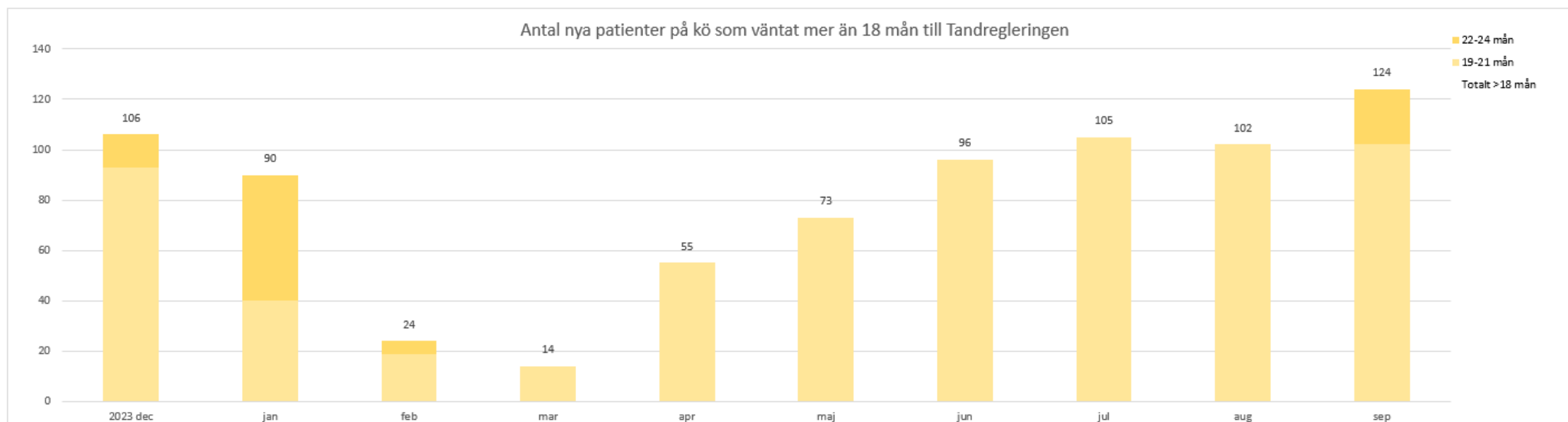
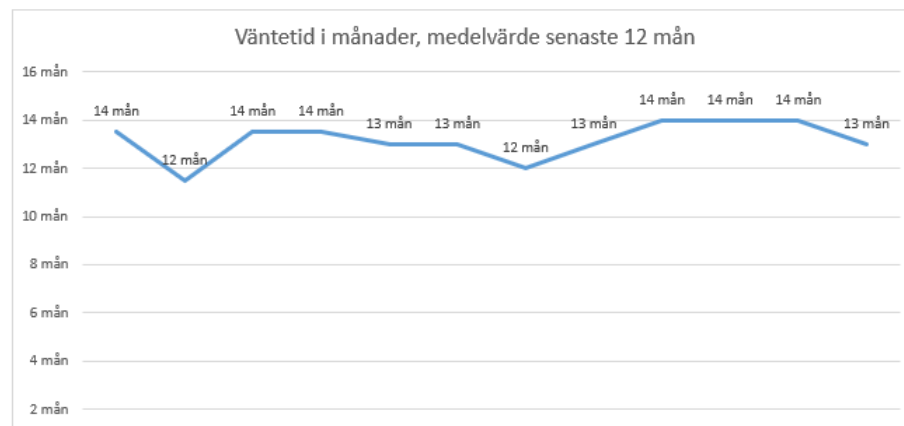
# Undersökningar som genomförs i tid på barn



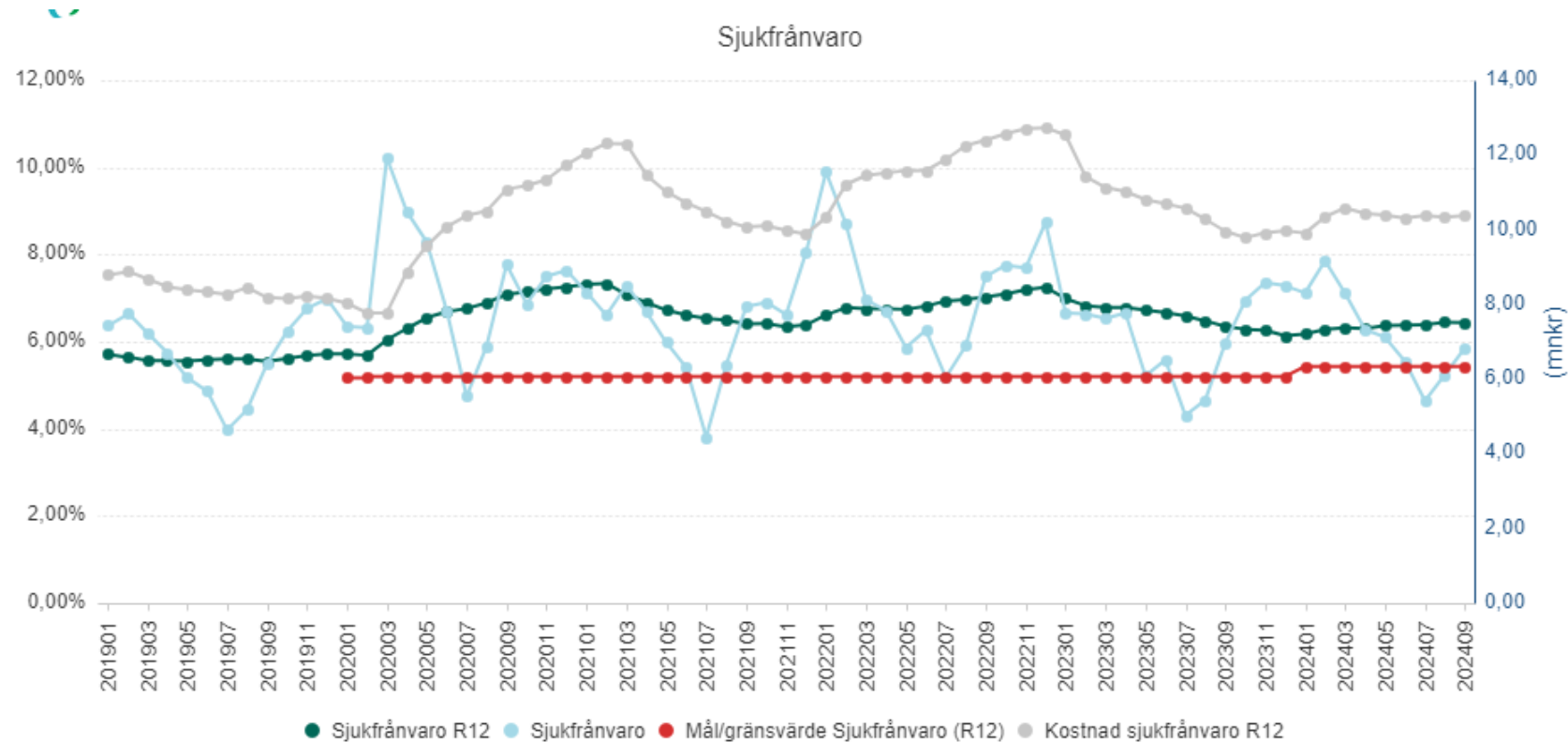
# Undersökningar som genomförs i tid på vuxna



# Nya patienter till Tandregleringen



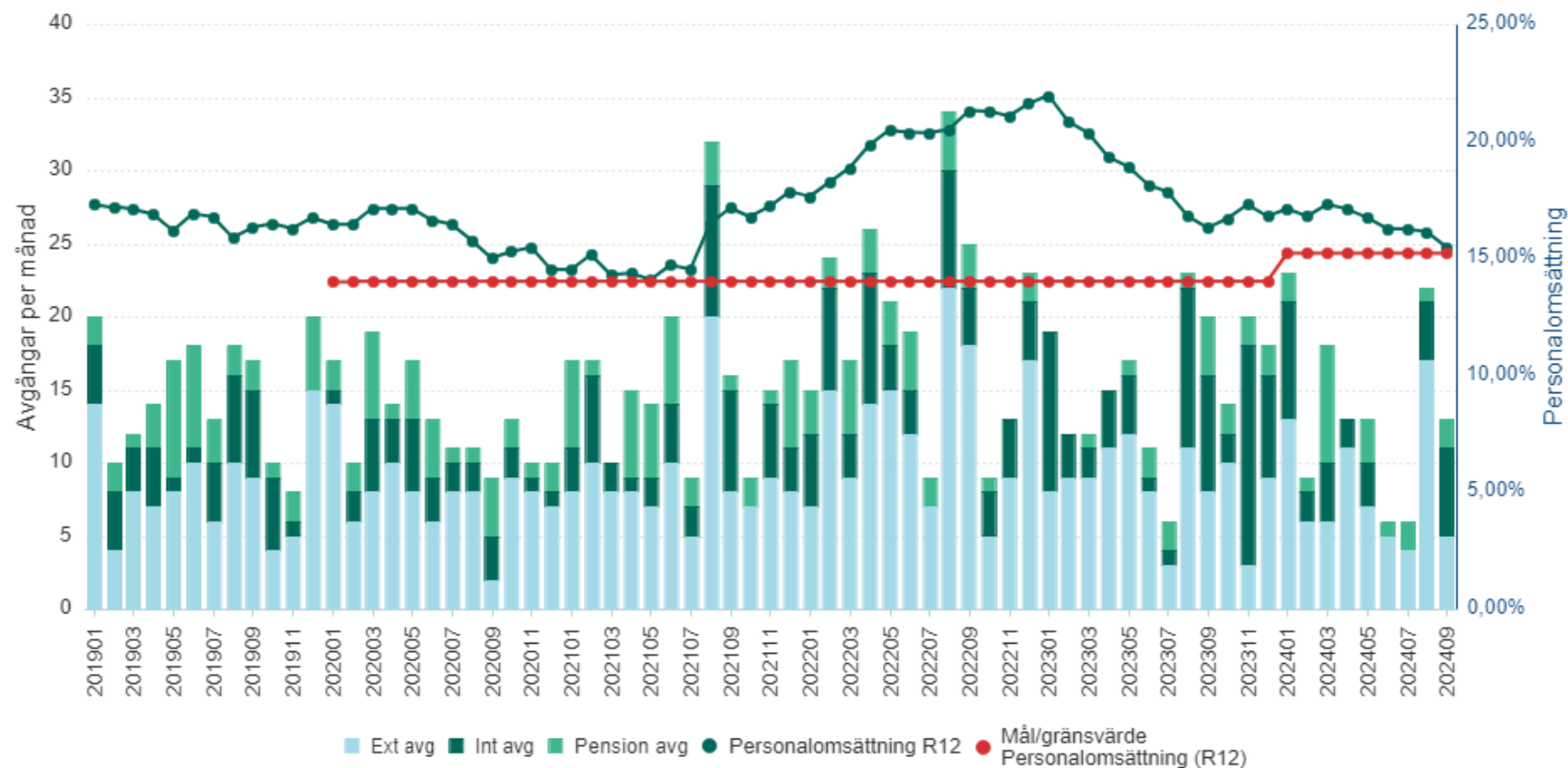
# Sjukfrånvaro NSVH



	202409	Mål/gränsvärde	Diff
Sjukfrånvaro R12 %	6,44%	5,43%	1,19%
Kostnad sjukfrånvaro (mnkr)	10,37		
...varav kort sjukfrånvaro	8,03		

# Personalomsättning NSVH

Personalomsättning



OrgAnstFörvaltningText+	Personalomsättning R12 senaste månad	Mål/gränsvärde	Diff
Närsjukvården halland	15,47%	15,20%	1,23%