

Regionstyrelsens arbetsutskott**§64****Nämndsdialog med driftnämnden Närsjukvården**

RS240028

Beslut

Regionstyrelsens arbetsutskott beslutar att

- notera nämndens framgångsrika arbete för att nå målet om max 2 procent bemanningskostnader i relation till egna personalkostnader
- notera fortsatt omställning och förändring av den nära vården, inte minst kopplat till nya arbetssätt och ny teknik för att möta både demografiska behov och ökad förväntan hos patienterna
- arbeta vidare för att likrikta stickersättningarna för vaccinationer
- notera utmaningen med kompetensförsörjning av kritiska kompetenser, bland annat specialister inom allmänmedicin och tandläkare
- återkomma med en analys av hur vårdvalets finansieringsmodell kan utvecklas, bland annat för att omhänderta lokalbehovet på ett effektivt sätt

Beslutsgång

Mikaela Waltersson (M) yrkar på att arbetsutskottet beslutar följande:

- notera nämndens framgångsrika arbete för att nå målet om max 2 procent bemanningskostnader i relation till egna personalkostnader
- notera fortsatt omställning och förändring av den nära vården, inte minst kopplat till nya arbetssätt och ny teknik för att möta både demografiska behov och ökad förväntan hos patienterna
- arbeta vidare för att likrikta stickersättningarna för vaccinationer
- notera utmaningen med kompetensförsörjning av kritiska kompetenser, bland annat specialister inom allmänmedicin och tandläkare
- återkomma med en analys av hur vårdvalets finansieringsmodell kan utvecklas, bland annat för att omhänderta lokalbehovet på ett effektivt sätt

Arbetsutskottet bifaller yrkandet.

Ärendet

Nämndsdialoger är ett systematiskt arbetssätt med strukturerade dialoger för att bidra till att säkra både grunduppdrag och utvecklingsarbete. Syftet med

Ordförandes sign

Justerares sign

Utdragsbestyrkande

Regionstyrelsens arbetsutskott

nämndsdialogerna är att utgöra en del i säkerställandet av regionstyrelsens uppsiktsplikt, samt bidra till ökad förståelse, helhetssyn och samverkan.

Förslag till beslut

Regionstyrelsens arbetsutskott beslutar att

- anteckna informationen från driftnämnden Närsjukvården till protokollet.
- notera driftnämndens arbete med att utföra grunduppdraget med hög kvalitet.
- notera driftnämndens arbete med att genomföra beslutad verksamhetsplan och därmed arbeta för att bidra till regionfullmäktiges fokusområden för Region Halland.
- notera driftnämndens arbete med en budget i balans, och en god ekonomisk hushållning.
- notera driftnämndens arbete med en god intern kontroll och prioriterade kontrollåtgärder.

Beslutsunderlag

- Nämndsdialog våren 2024, driftnämnden Närsjukvården
- Nämndsdialog NSVH 20240319

Expedieras till

Driftnämnden Närsjukvården

Paragrafen är justerad

Ordförandes sign

Justerares sign

Utdragsbestyrkande

Regionkontoret

Välj verksamhetsområde
Angelica Eriksson
Verksamhetscontroller

Beslutsförslag

Datum	Diarienummer
2024-02-27	RS240028

Regionstyrelsen**Nämndsdialog våren 2024, driftnämnden Närsjukvården****Förslag till beslut**

Regionstyrelsens arbetsutskott beslutar att

- anteckna informationen från driftnämnden Närsjukvården till protokollet.
- notera driftnämndens arbete med att utföra grunduppdraget med hög kvalitet.
- notera driftnämndens arbete med att genomföra beslutad verksamhetsplan och därmed arbeta för att bidra till regionfullmäktiges fokusområden för Region Halland.
- notera driftnämndens arbete med en budget i balans, och en god ekonomisk hushållning.
- notera driftnämndens arbete med en god intern kontroll och prioriterade kontrollåtgärder.

Sammanfattning

Nämndsdialoger är ett systematiskt arbetssätt med strukturerade dialoger för att bidra till att säkra både grunduppdrag och utvecklingsarbete. Syftet med nämndsdialogerna är att utgöra en del i säkerställandet av regionstyrelsens uppsiktsplikt, samt bidra till ökad förståelse, helhetssyn och samverkan.

Konsekvensbeskrivning

Det finns inga konsekvenser till följd av beslutet.

Ekonomiska konsekvenser av beslutet

Det finns inga ekonomiska konsekvenser till följd av beslutet.

Regionkontoret

Krister Björkegren
Regiondirektör

Per Karlsson
Ekonomidirektör

Bilaga:

-

Styrelsens/nämndens beslut delges

Driftnämnden Närsjukvården

Närsjukvården Halland

Dialogmöte DNNSV
2024-03-19



Vårt reglemente i en enkel form..

Vårdcentralen Halland

- Grunduppdraget: invånarnas förstahandsval för att möta behovet av hälso- och sjukvård; bland annat Hälsofrämjande och sjukdomsförebyggande insatser, Barnhälsovård, Rehabilitering på närsjukvårdsnivå.
- Ansvarar för ett antal särskilda uppdrag, bland annat: Palliativa allmänna vårdavdelningen, TILMA – Läkemedelsberoende, Sprututbyte för intravenösa droganvändare, Läkarmedverkan i hemsjukvården, Hälsoundersökningar asyl.

Folktandvården Halland

- Grunduppdraget: Allmäntandvård till barn och ungdom, Specialisttandvård inom ortodonti (tandreglering) till barn och ungdom, Vuxentandvård utifrån det särskilda tandvårdsstödet, Allmäntandvård till vuxna.

Samordningsansvar regionövergripande uppdrag

Samordningsansvar regionövergripande utvecklingsuppdrag hela Vårdval Halland

- Samordning särskilda vaccinationsinsatser
- Processledare för regionala vårdprocesser
- Införandestöd vissa regionala projekt
- Fastställande av vårdriktlinjer närsjukvård
- Barnhälsovårdsuppdraget
- Leda och organisera vårdvalets resurserna vid en särskild/extraordinär händelse

Målstyrning NSVH 2024

Fokusområde	Mål	Förvaltningens uppdrag / deluppdrag
Accelerera digital transformation	Smartare och enklare digital vardag	Stärka digital utveckling för smart och enkel vardag. Digitalt först -fysiskt när det behövs
	Stärkt innovationskraft och digital samverkan med externa aktörer	Bidra med expert- och användarkompetens till näringslivet för framtidens vård.
		Främja förhållningssätt för ständiga förbättringar, förändringsvilja och innovationskraft
	Informationsdrivna verksamheter	Etablera struktur och systematik för arbete med informationsdriven vård och utveckling
Attraktiva och hållbara livsmiljöer	Bidra till en hållbar resursanvändning	Minskad plastanvändning
	Bidra till en minskad klimatpåverkan	Minska utsläpp från transporter
Utbildning, kompetens och jämlik hälsa	Bidra till en god kompetensförsörjning i regionen	Färdigställa och börja arbeta utifrån Närsjukvårdens kompetensförsörjningsplan
	Bidra till en god hälsa i befolkningen och minskade hälsoskillnader	Stärka samverkan mellan våra områden och med andra vårdaktörer
	Främja en mer inkluderande och jämställd arbetsmarknad	Färdigställa och börja arbeta utifrån Närsjukvårdens kompetensförsörjningsplan

Fokusområde	Mål	Förvaltningens uppdrag / deluppdrag
Nära och sammanhållen vård	Vidareutveckla den nära vården	Samverka med patienten för delaktighet och kontinuitet i sin vård, utifrån behov
		Stärka samverkan mellan våra områden och med andra vårdaktörer
	Säkerställa god tillgänglighet till vård	Uppnå tillgänglighet utifrån krav och löften. Digitalt först – fysiskt när det behövs.
	Utveckla arbetet för barn och unga med psykisk ohälsa	Utveckla individuell vård och stärka efterlevnad av vårdförlopp
		Stärka samverkan mellan våra områden och med andra vårdaktörer
Öka användandet av digitala verktyg och besöksformer	Stärka digital utveckling för smart och enkel vardag. Digitalt först - fysiskt när det behövs	
Styrning utifrån kunskap och kvalitet inom hälso- och sjukvård	Utveckla cancervården samt förbättra resultatet för de kvalitetsindikatorer där Halland ligger under rikssnitt	Utveckla individuell vård och stärka efterlevnad av vårdförlopp
	Säkerställa införandet av framtidens vårdinformationsstöd	Säkerställa införande av framtidens vårdinformationsstöd
	Säkerställa implementering och uppföljning av personcentrerade och sammanhållna vårdförlopp	Utveckla individuell vård och stärka efterlevnad av vårdförlopp
		Etablera ett systematiskt patientsäkerhetsarbete utifrån Närsjukvården Hallands handlingsplan

Fokusområde	Mål	Förvaltningens uppdrag / deluppdrag
Verksamhetens egna utvecklingsområden		Driva varje verksamhet i ekonomisk balans och öka kunskap om affärsmodellen.
		Minska personalomsättning och korttidssjukfrånvaro
		Stärka krisberedskapen och öka robustheten genom säkrad kontinuitetsplanering och försörjningsberedskap

Kvalitetsstyrning NSVH 2024

Målgrupp/ tillgänglighet

Indikator	Målvärde
Vårdgaranti primärvård – telefontillgänglighet, kontakt inom 0 dagar	≥95%
Vårdgaranti primärvård – Medicinsk bedömning inom tre dagar	≥90%
Svarstid Clinic24	≤15 min
Korta väntetiden på Tandregleringen	≤16 mån
Andel undersökningar på barn i Folktandvården som genomförs i tid	≥95%
Andel undersökningar på vuxna i Folktandvården som genomförs i tid	≥95%

Verksamhet/ produktion

Indikator	Målvärde
Antal besök inkl. distans	655 462
Öka andel vuxna revisionspatienter med Frisktandvårdsabonnemang	≥35%
Andel besök på distans	≥10%
Antal startade chattar	öka med 10% i jämfört med motsvarande period fg år
Andel remisser som är korrekt märkta, SVF, när de kommer till slutenvården	≥85%
Andel barn som tillhör röd riskgrupp och har fått en behandlingsplan	öka med 20% jämfört med 2023-12-31
Andel vuxna som tillhör röd riskgrupp och har fått en behandlingsplan	öka med 20% jämfört med 2023-12-31
Följsamhet strukturerad journalgranskning	≥95%
Antal vaccinationer Covid-19	Uppföljning
Antal vaccinationer säsongsinfluensa	Uppföljning
Hållbart säkerhetsengagemang, HSE	≥77

Medarbetare

Indikator	Målvärde
Personalomsättning	≤15,2%
Sjukfrånvaro	≤5,4%
HME-Index	≥80
OSA-index	≥65

Verksamhet/ produktion

Indikator	Målvärde
Ackumulerad budgetavvikelse	0 Mnkr
Prognos budgetavvikelse	0 Mnkr
Antal listade patienter	Öka med minst 500 listade från 2023-12-31
Kostnadsutveckling	Enligt budget
Intäktsutveckling	Enligt budget
Bemanningskostnader - läkare och sjuksköterskor i relation till totala personalkostnader i vårdförvaltningarna	≤2%

Exempel

Fokusområde

Nära och
sammanhållen
vård

Mål
Regionfullmäktige

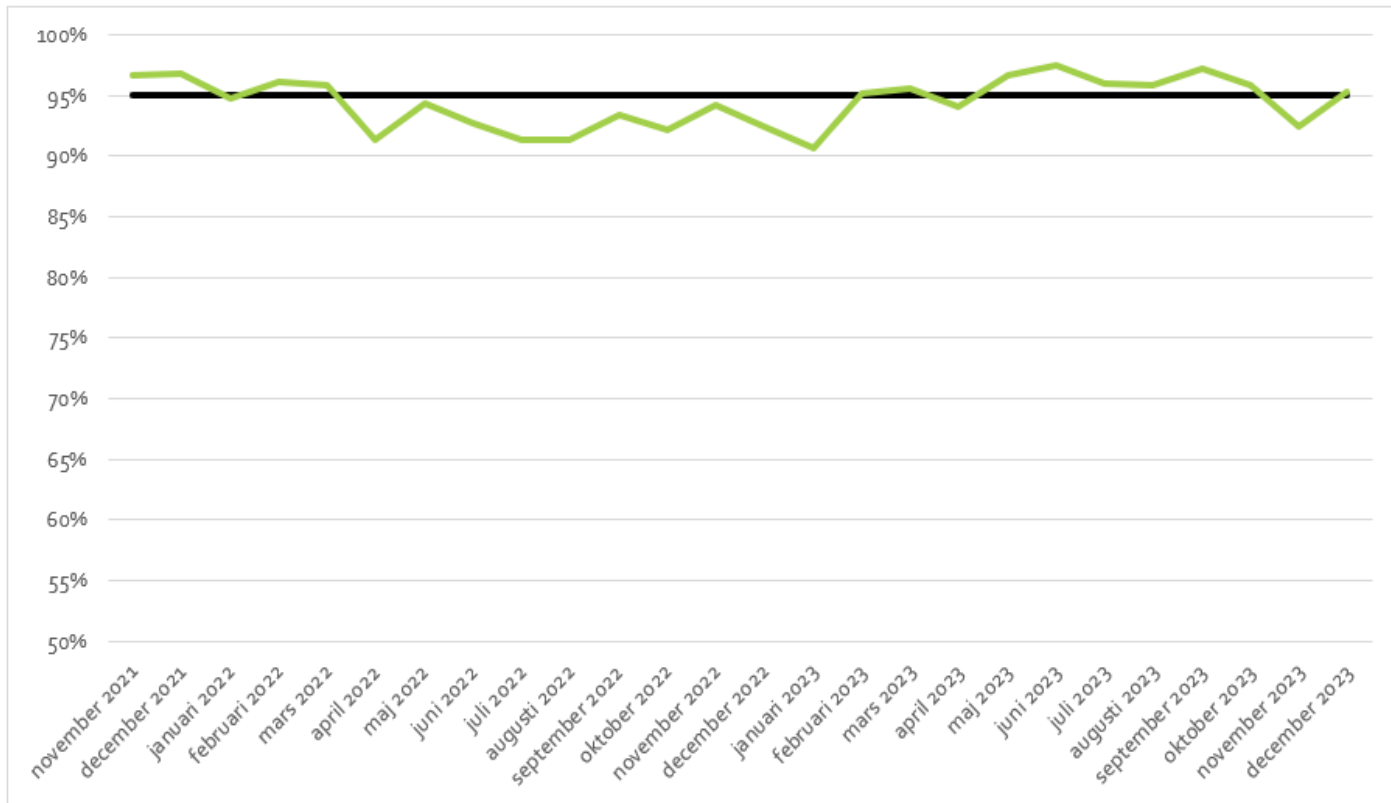
Säkerställa god tillgänglighet till vård

Mål i nämnd

Uppnå tillgänglighet utifrån krav och löften
Digitalt först – fysiskt när det behövs

Indikator	Målvärde
Vårdgaranti primärvård – telefontillgänglighet, kontakt inom 0 dagar	≥95%
Vårdgaranti primärvård – Medicinsk bedömning inom tre dagar	≥90%
Svarstid Clinic24	≤15 min
Korta väntetiden på Tandregleringen	≤16 mån
Andel undersökningar på barn i Folktandvården som genomförs i tid	≥95%
Andel undersökningar på vuxna i Folktandvården som genomförs i tid	≥95%

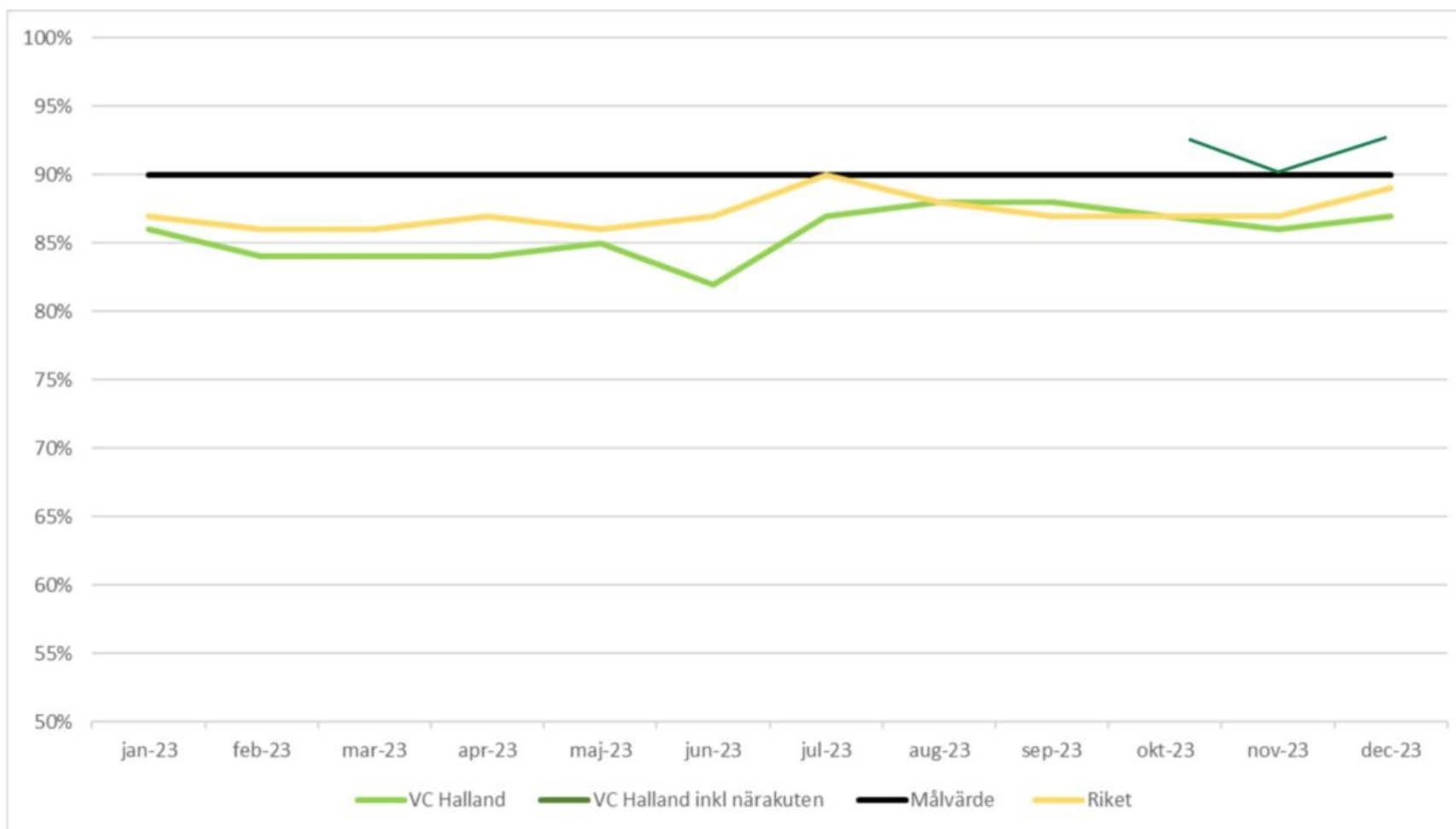
Tillgänglighet – Vårdgaranti primärvård kontakt inom 0 dagar



Kontakt med primärvården
samma dag, (telefon)

● Måluppfyllelse under 2023
uppgår till 95,2 %.

Tillgänglighet – Vårdgaranti primärvård, medicinsk bedömning 3 dagar



Medicinsk bedömning – vårdgarantin 3 dagar

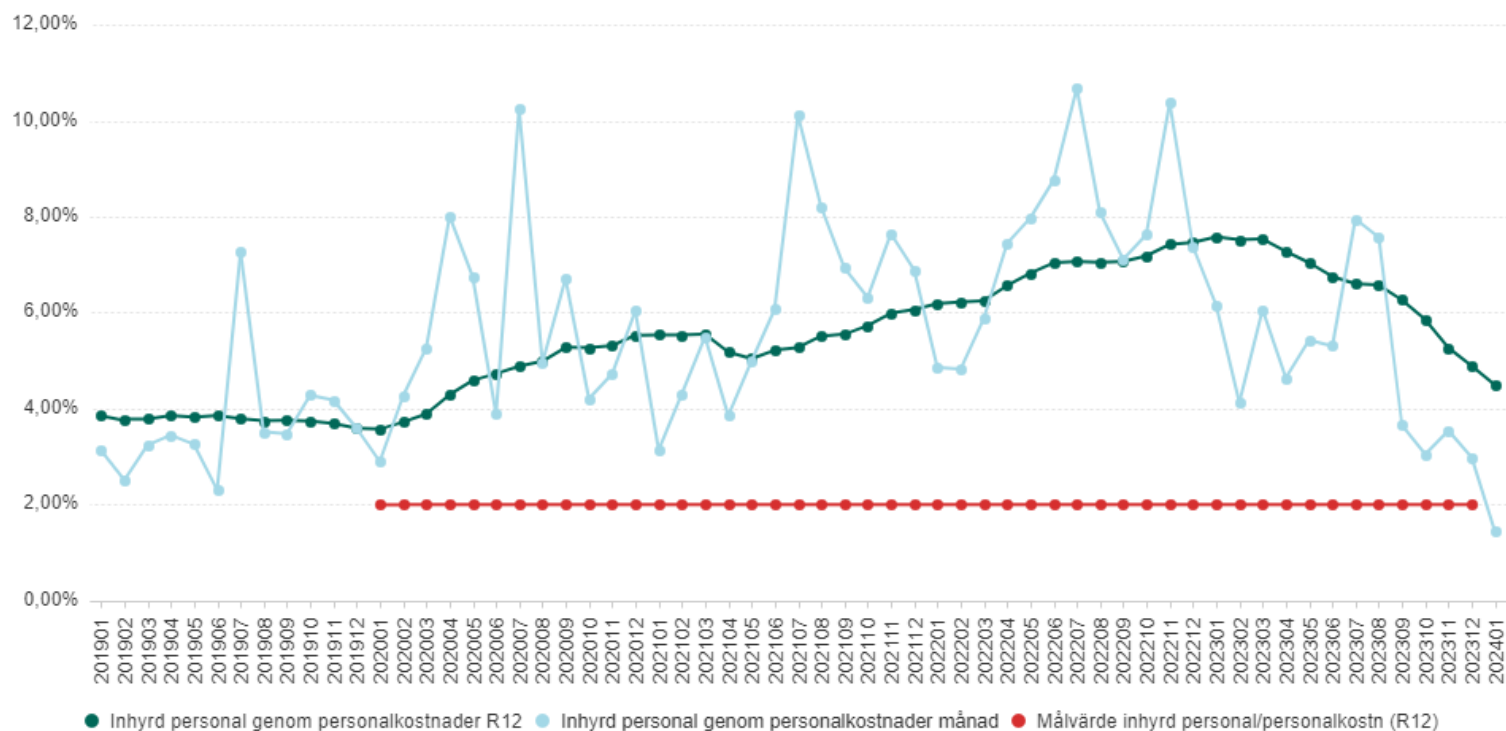
◆ Måluppfyllelse medelvärde
2023, 86% (avser dec 22-
nov 23)

Fr.o.m. oktober kan vi mäta är
Vårdcentralen Hallands värde
inklusive Närakuten, och då
uppgår till 89%.

Inhyrd personal

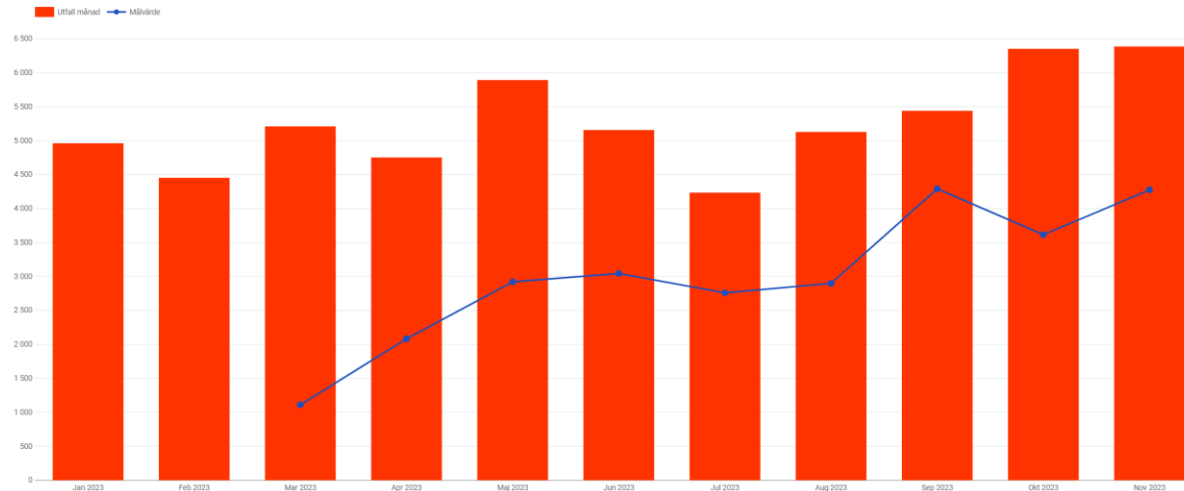


Kostnad inhyrd personal (läkare, SSK) genom personalkostnader



	202401	Målvärde	Diff
Kostnad inhyrd personal genom personalkostnader	4,49%	2,00%	2,49%

Produktion och kvalitet - chatt



Antal startade chattar

62 858 startade chattar och videobesök under 2023. Kraftig ökning mot 2022.

Fler patienter har upptäckt chatten men också att vi som vårdgivare skickat chatt ut istället för brev.

Median-
kötiden
2023:
11 min

Vårdcentralen Halland
strävar efter ett snabbt
välkommande i chatten!



”Skönt att inte behöva tänka på telefontider”
Tilde 18 år, Varberg

Nyfiken på chatten? Scanna QR-koden

Chatta med Vårdcentralen Halland
Visste du att du kan få hjälp av din vårdcentral via chatt? Tilde i Varberg är en av 10 000 hallänningar som testat. Gör det du också!





”Smidigt att få hjälp direkt och slippa åka in till min vårdcentral”
Johannes 41 år, Varberg

Nyfiken på chatten? Scanna QR-koden

Chatta med Vårdcentralen Halland
Visste du att du kan få hjälp av din vårdcentral och BVC via chatt? Johannes i Varberg är en av 10 000 hallänningar som testat. Gör det du också!





”Jag fick hjälp av min vårdcentral direkt. Det här fixar äldre också!”
Bodil 83 år, Långaryd

Nyfiken på chatten? Scanna QR-koden

Chatta med Vårdcentralen Halland
Visste du att du kan få hjälp av din vårdcentral via chatt? Bodil i Långaryd är en av 10 000 hallänningar som testat. Gör det du också!




Tilde, Johannes och Bodil, tre av våra patienter som hjälpte oss att berätta om vårdcentralernas möjlighet med vårdmöten på distans.

Listningsutveckling

	2023-12-31	Förändring senaste mån	Förändring från årets början	Förändring g %	dec-22	dec-23
Laholm	6 017	-13	-113	-1,9%	24,8%	24,0%
Halmstad	47 466	61	343	0,7%	44,5%	44,5%
Falkenberg	21 437	50	291	1,4%	45,6%	46,2%
Hylte	9 950	-7	-133	-1,3%	100,0%	100,0%
Varberg	36 613	-109	-114	-0,3%	57,4%	54,9%
Kungsbacka	49 684	-38	-805	-1,6%	61,0%	57,5%
Vårdcentralen Halland	171 167	-56	-531	-0,3%	51,6%	50,2%

Klinisk tid Folktandvården Halland

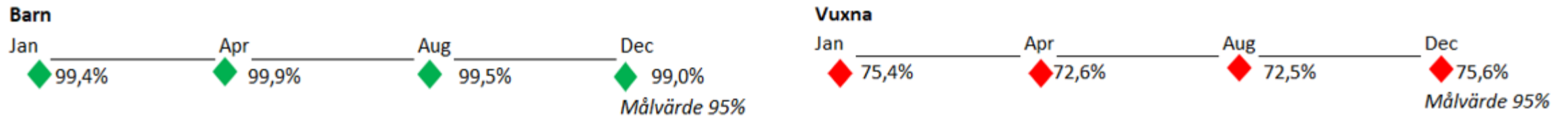


Den budgeterade kliniska tiden som sätts i början av året baseras på den då befintliga personalstyrkan. Eftersom bemanningen ändras under året är det svårt att nå den kliniska tiden på alla kliniker.

Orsaken till detta är bland annat högre sjukfrånvaro än beräknat, personalomsättning och handledning av nyrekryterad personal. Även uteblivande och sena återbud påverkar utfallet.

- Under hösten har en ny funktion kommit som möjliggör att lediga tider kan erbjudas med kort varsel via sms
- Taligenkänning har testats under hösten och breddinförande sker under 2024 där förväntad effekt är att frigöra tid för kliniskt arbete

Tillgänglighet Folktandvården, revisionsundersökningar i tid



På barnen når vi målet, 99% undersöks i tid, dock inte för de vuxna 75,6%

Utfallet för vuxna har påverkats av arbetet med att omhänderta nya vuxna patienter.

- Arbete med revisionsintervall enligt nationella riktlinjer pågår
- Arbete med att minimera uteblivande och sena återbud startade innan sommaren
- Kliniker som är i fas och kallar enligt planerat datum hjälper kliniker som har längst väntetid

Internkontrollplan NSVH 2024

Intern kontroll NSVH 2024*

Riskkategori	Riskområde	Risk	Kontrollmoment	Beskrivning av metod	Redovisningsfrekvens
Huvudprocess / Verksamhetsprocess	Utförd hälso- och sjukvård, primärvårdsnivå	Risk att remisser blir obesvarade för Närsjukvården Halland	Uppföljning av obesvarade remisser inom Närsjukvården Halland	Urval	UR 2 och År
	Verksamhetsutveckling	Risk att avvikelshantering sker på olika sätt inom förvaltningen	Uppföljning av avvikelshantering.	Stickprov	UR 2 och År
		Risk att konstaterade patientsäkerhetsrisker inte leder förbättring i tillräcklig omfattning	Kvalitetsbedömning av åtgärd/uppföljning i avvikelshantering	Stickprov	UR 2 och År
	verksamhetsmiljö	Risk att verksamheten inte utför sina obligatoriska egenkontroller	Uppföljning av egenkontrollprogram	Enkät till alla verksamheter.	År
Stödprocess	Säkerhet (fysisk säkerhet för medarbetare)	Risk för hot och våldssituationer.	Uppföljning av att samtliga enheter ska ha en lokal rutin mot hot och våld	Enkät/fråga till alla enheter	År
		Risk att obehöriga kommer in i regionens lokaler och system pga ej avslutade behörigheter eller SITHS-kort på avvägar.	Uppföljning av egenkontroll SITHS passage, utgivning och återlämnande, årlig kontroll	Urval.	År
	Redovisning och ekonomiadministration	Risk att verksamhet inte bedrivs anpassat efter finansieringsformen	Uppföljning av arbetade timmar i förhållande till budget och listningsintäkter	registeruppgifter alla enheter inom VC Halland	UR 2 och År

*Nämnden har varit delaktig i prioritering av risker

Ekonomistyrning NSVH 2024

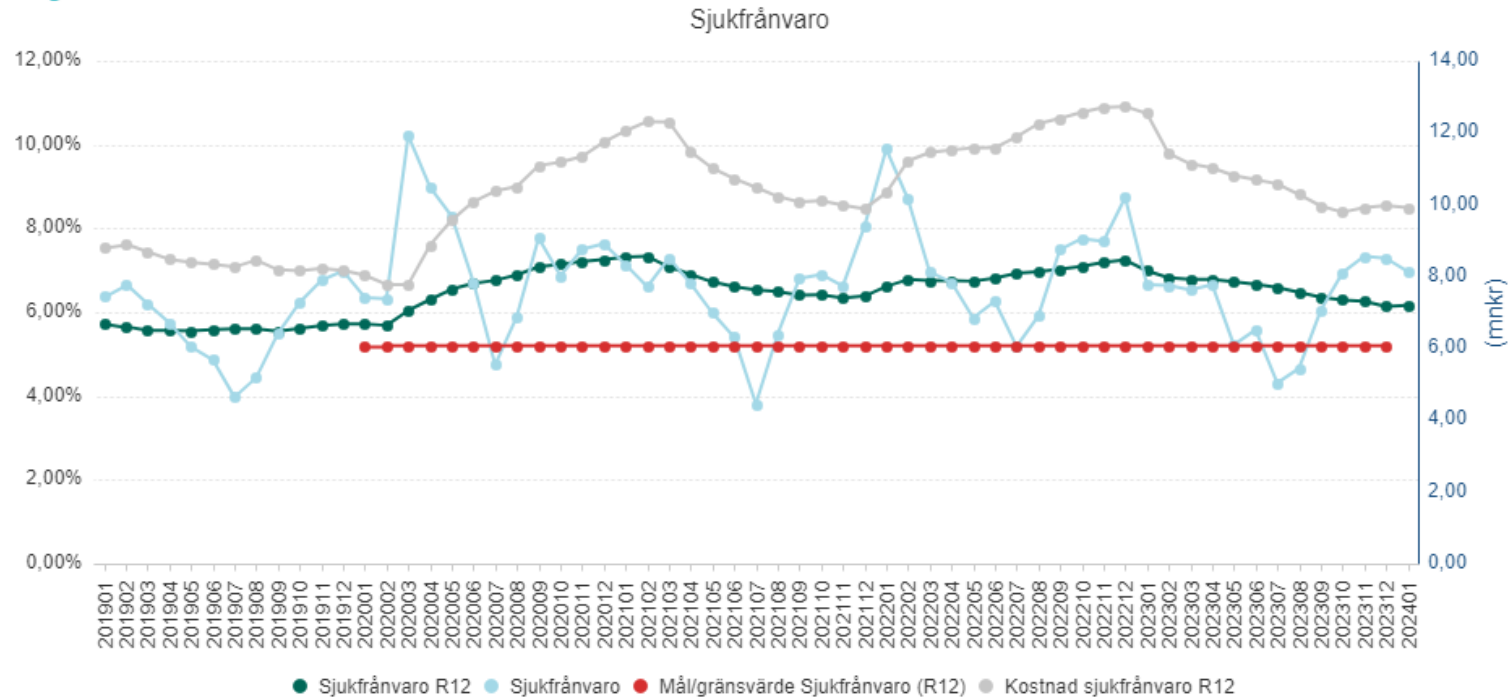
Sammanställning budget, ekonomiskt resultat och prognos för Närsjukvården Halland, januari 2024

Verksamhetsområde(belopp i tkr)	Utfall ack januari 2024	Budget ack januari 2024	Budget-avvikelse (utfall-budget)	Budget-helår
Vårdcentralen Halland	-3 935	-6 754	2 819	-62 026
Vårdvalet	682	-1 609	2 291	-300
Särskilda uppdrag	-4 556	-4 892	336	-58 923
Vårdcentralen gemensamt	-61	-253	192	-2 803
Folktandvården	-847	-3 201	2 354	-40 589
Allmäntandvården	2 574	191	2 383	0
Tandregleringen	-3 817	-3 682	-135	-43 975
Folktandvården gemensamt	396	291	106	3 386
Ledning och administration	-466	-466	0	-8 913
Summa	-5 248	-10 421	5 173	-111 528

- Positiv avvikelse efter januari.
- Samtliga verksamhetsområde prognosticerar utfall i paritet med budget.
- Prognosen lämnas efter februari

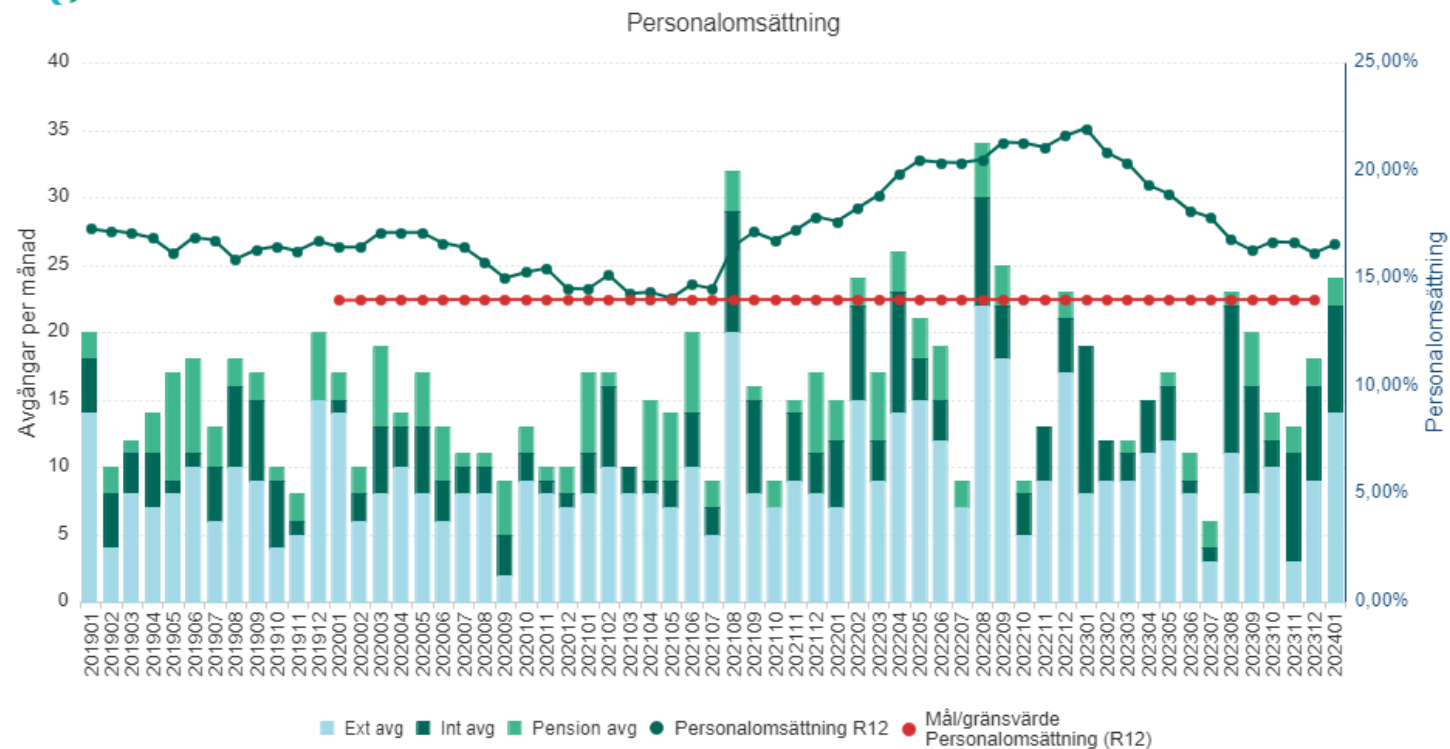
Medarbetare

Sjukfrånvaro NSVH



	202401	Mål/gränsvärde	Diff
Sjukfrånvaro R12 %	6,17%		0,97%
Kostnad sjukfrånvaro (mnkr)	9,91		
...varav kort sjukfrånvaro	7,76		

Personalomsättning NSVH



OrgAnstFörvaltningText+	Personalomsättning R12 senaste månad	Mål/gränsvärde	Diff
Närsjukvården halland	16,56%		2,56%

Arbetsmiljöplan NSVH 2024, prioriterade områden

- Fortsatt arbete med riskorienterat arbetssätt för att identifiera grupper och individer där särskilt stöd behövs.
- Kompetenshöjande insats för chefer och skyddsombud kopplat till arbetsmiljö och samverkan som skyddskommitté. Insatsen syftar också till att höja kompetensen i systematiskt arbetsmiljöarbete för chefer.
- Inom området sjukfrånvaro fortsatt fokus på att stärka arbetet med korttidsjukfrånvaro för att främja hälsa och förebygga frånvaro.
- Chefers förutsättningar med fokus på: Förbereda chefer för uppdraget och omställning/digital omställning samt stöd till chefer att skapa engagerade och motiverade medarbetare.

Planeringsanalys NSVH 2025

Utmaningar i stora drag

- Omställning av verksamhet utifrån framtidens demografiska utmaningar
- Omställning av arbetssätt för förändringsstark verksamhet
- Tillgång till rätt kompetens
- Omställning till hållbar verksamhet

Omställning av verksamhet utifrån framtidens demografiska utmaningar

- Läkarmedverkan, behov av att se över uppdrag i förhållande till Vårdcentralerna
- Samsjuklighetsutredning, eventuella nya uppdrag kring behandling och skadligt bruk och beroende till regionernas hälso- och sjukvård
- Inrätta närsjukvårdsmottagningar för oplanerad primärvård på sjukhusområdena
- Förflyttning av vård till primvårdsnivå
 - D-dimer utrustning till vårdcentralerna
- Utveckla särskilda vaccinationsinsatser till en robust organisation
- Ersättning stickersättning vaccinationer

Omställning arbetssätt för förändringsstark verksamhet

- Digital transformation

Tillgång till rätt kompetens nu och för framtiden

- Säkerställa handledningskompetens
 - BT/ST
 - Tandvård, tandläkare, tandhygienister
 - SSK
- Vidareutbildning diabetessjuksköterskor, astma-kol sjuksköterskor
- Utbildningslokaler tandvården

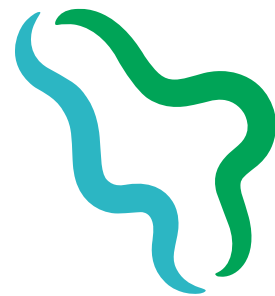
Omställning till ökad hållbarhet

- Sista handsansvar för Närsjukvården i egen regi
- Fastigheter
- Ökad robusthet i fastigheter

Sammanfattning

De fem viktigaste sakerna att fokusera på

- Ekonomi i balans
- Oberoende av inhyrd personal
- Tillgänglighet
- Kompetensförsörjning
- Digital först – fysiskt när det behövs



Region Halland