

Närsjukvården Halland

# Månadsrapport november 2023

DNNSV 2023-12-20

Martin Hansson, ekonomichef Närsjukvården Halland

# Resultat per verksamhetsområde november 2023

Verksamhetsområde (belopp i tkr)	Utfall ack november 2023	Budget ack november 2023	Budget- avvikelse (utfall-budget)	Budget- helår	Prognos- avvikelse
<b>Vårdcentralen Halland</b>	-61 088	-44 023	-17 065	-50 566	-15 975
<i>intäktsfinansierad</i>	-24 549	466	-25 015	-1 917	-17 975
<i>anslagsfinansierad</i>	-36 539	-44 489	7 950	-48 649	2 000
<b>Folktandvården</b>	-32 974	-34 318	1 344	-38 893	1 500
<i>allmäntandvården</i>	2 354	1 157	1 197	0	850
<i>tandregleringen</i>	-38 828	-40 219	1 391	-43 975	950
<i>folktandvården gemensamt</i>	3 500	4 744	-1 244	5 082	-300
<b>Ledning och administration</b>	-3 406	-4 018	612	-4 500	1 300
<b>Summa</b>	<b>-97 468</b>	<b>-82 359</b>	<b>-15 109</b>	<b>-93 959</b>	<b>-13 175</b>

\* Senast lämnad prognos, uppföljningsrapport 2 efter augusti

# Utveckling budgetavvikelse 2023



Grafen avser utvecklingen av budgetavvikelsen för hela Närsjukvården Halland

## Vårdcentralen Halland:

- ✓ Viss förbättring av resultatet även under nov kan hänföras till vaccinationsintäkter gällande covid och säsongsinfluensan (5,7 mkr)
- ✓ Kostnad för personal, både hyr- och egen personal, fortsätter avvika negativt och uppgår i nov till totalt -22,6 (varav hyrbemanning – 21,2 mkr). Kostnadsutvecklingen har dock avstannat.
  - Positiv avvikelse för egen personal under nov med ca 200 tkr.
- ✓ Kostnaden för köpt vård fortsatt hög, men marginell budgetavvikelse från fg månad (-7,9 inkl kostnad för köpt vård jour).
- ✓ Intäkterna fortsätter under nov avvika positivt mot budget (+8,8 mkr). Främst positiv avvikelse hos övriga intäkter (+10,9 mkr) pga vaccinationsintäkter samt bl.a. tidigare ersättning för mammografi under 2021-2023. Negativ avvikelse på ST-ersättning samt HOSP-ersättning. Negativt utfall av HOSP beror på sämre listning än budgeterat.

# Utveckling budgetavvikelse 2023

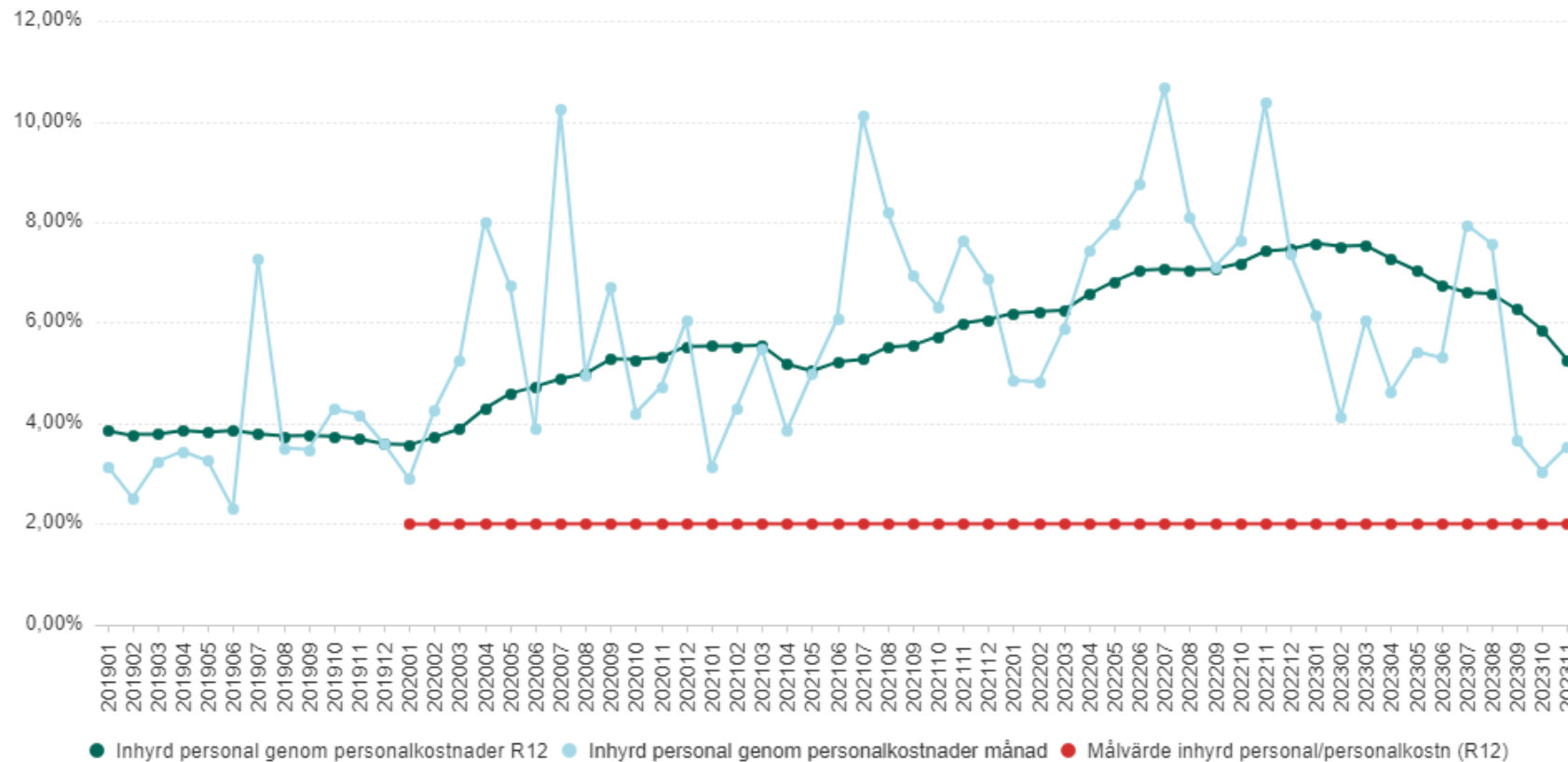


Grafen avser utvecklingen av budgetavvikelsen för hela Närsjukvården Halland

## Folk tandvården Halland:

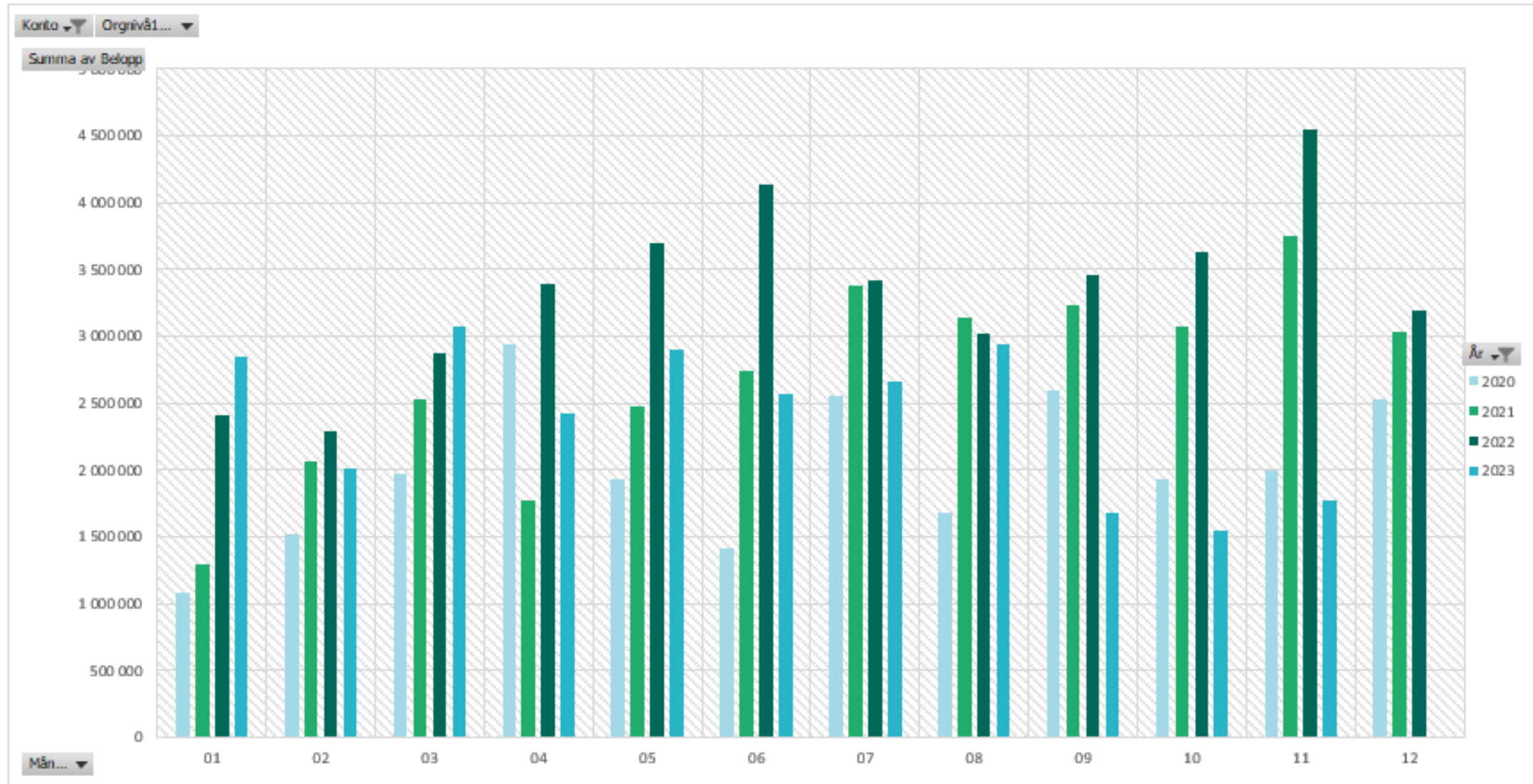
- Ack avvikelse är fortsatt positiv, +1,3 mkr efter november. (+1,7 mkr efter okt).
- Kostnaden för personal är fortsatt lägre i jämförelse mot budget och avviker med +20,7 mkr (14,0 mkr exkl utbildning mm). Avvikelsen beror på uppkomna och otillsatta vakanser. Avvikande semesteruttag, ack -2,7 mkr.
- Lägre intäkter vuxna, uppgår efter november till -22,5 mkr jämfört med budget. (-20,7 mkr efter oktober). Mer klinisk tid än budgeterat har hittills lagts på barn vilket i sin tur leder till lägre klinisk tid på vuxenpatienter än budgeterat.
- Budget för ersättningen för barntandvård har visat sig vara för lågt tilltagen. Avvikelsen efter november uppgår till + 4,4 mkr.

# Kostnad inhyrd personal (läkare, SSK) genom personalkostnader



	202311	Målvärde	Diff
Kostnad inhyrd personal genom personalkostnader	5,27%	2,00%	3,27%

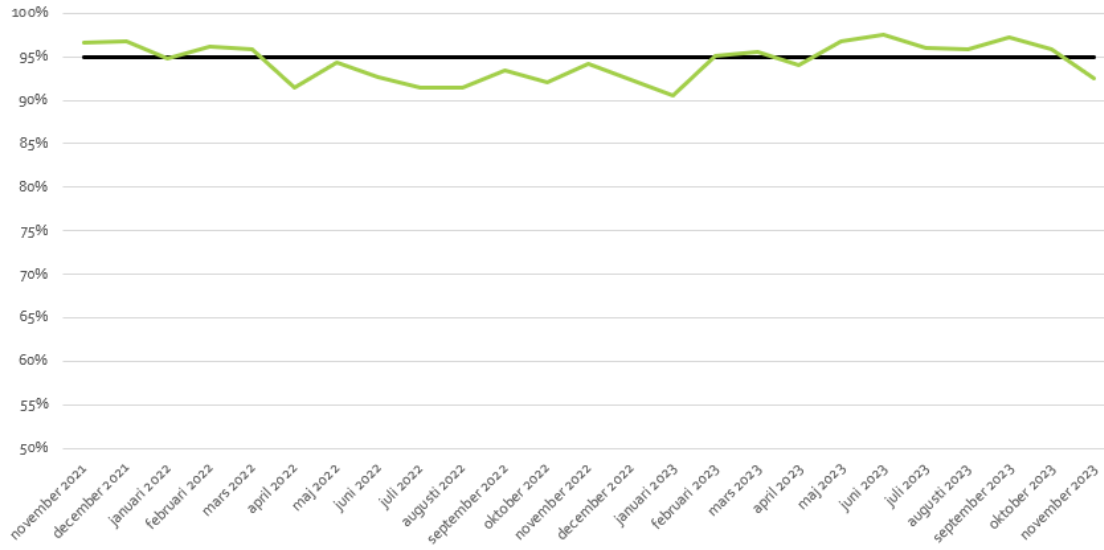
# Kostnad inhyrda läkare per månad



# Listningsutveckling per kommun, vårdcentralen

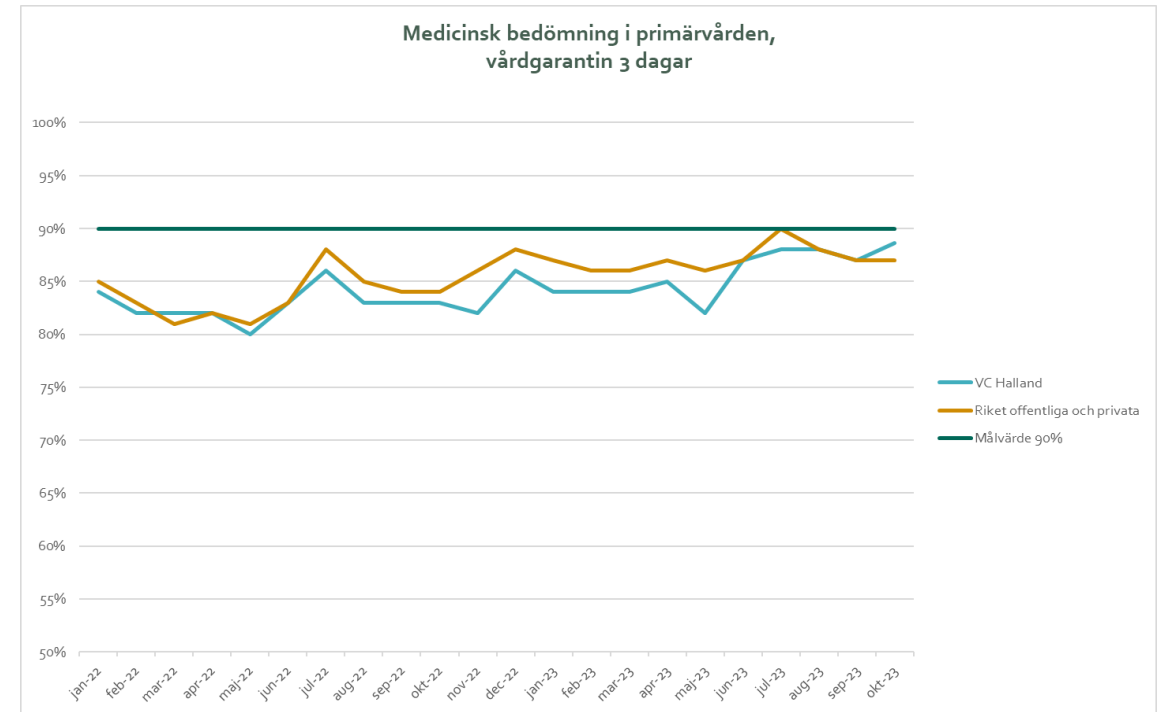
	2023-11-30	Förändring senaste mån	Förändring från årets början	Förändring %	dec-22	nov-23
<b>Laholm</b>	6 030	-16	-100	-1,7%	24,8%	24,1%
<b>Halmstad</b>	47 405	292	282	0,6%	44,5%	44,4%
<b>Falkenberg</b>	21 387	20	241	1,1%	45,6%	46,1%
<b>Hylte</b>	9 957	-4	-126	-1,3%	100,0%	100,0%
<b>Varberg</b>	36 722	-17	-5	0,0%	57,4%	55,1%
<b>Kungsbacka</b>	49 722	-28	-767	-1,5%	61,0%	57,6%
<b>Vårdcentralen Halland</b>	<b>171 223</b>	<b>247</b>	<b>-475</b>	<b>-0,3%</b>	<b>51,6%</b>	<b>50,2%</b>

## Telefontillgänglighet, kontakt inom 0 dagar



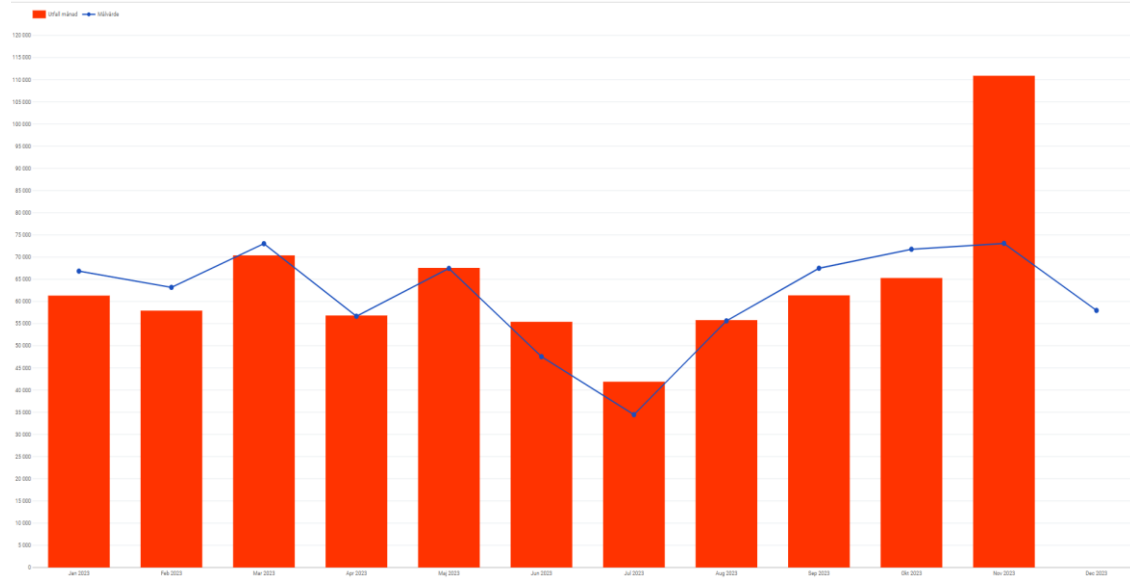
- ◆ Måluppfyllelse 89% oktober (senaste tillgängligt värde). From oktober är Vårdcentralen Hallands värde inklusive Närakutens värde. I den nationella databasen går det inte att redovisa Närakuten under Vårdcentralen Halland.

- ◆ Måluppfyllelse 92,5 % november. Maj-oktober 2023 drygt 6 000 färre inkommande samtal än motsvarande period 2022. Antalet inkommande chattar är däremot 11 800 fler i jämförelse med motsvarande period 2022.

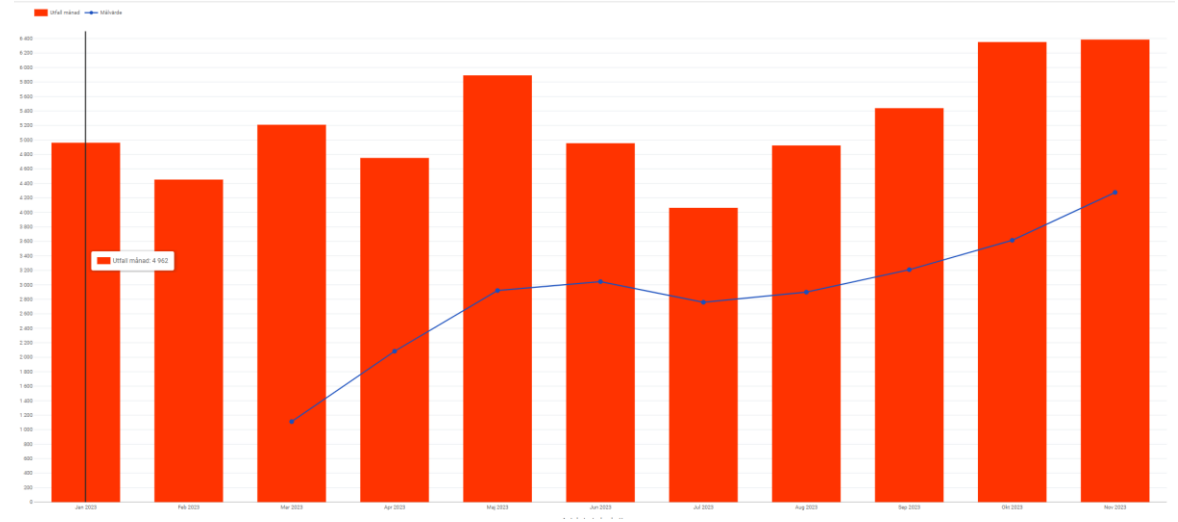




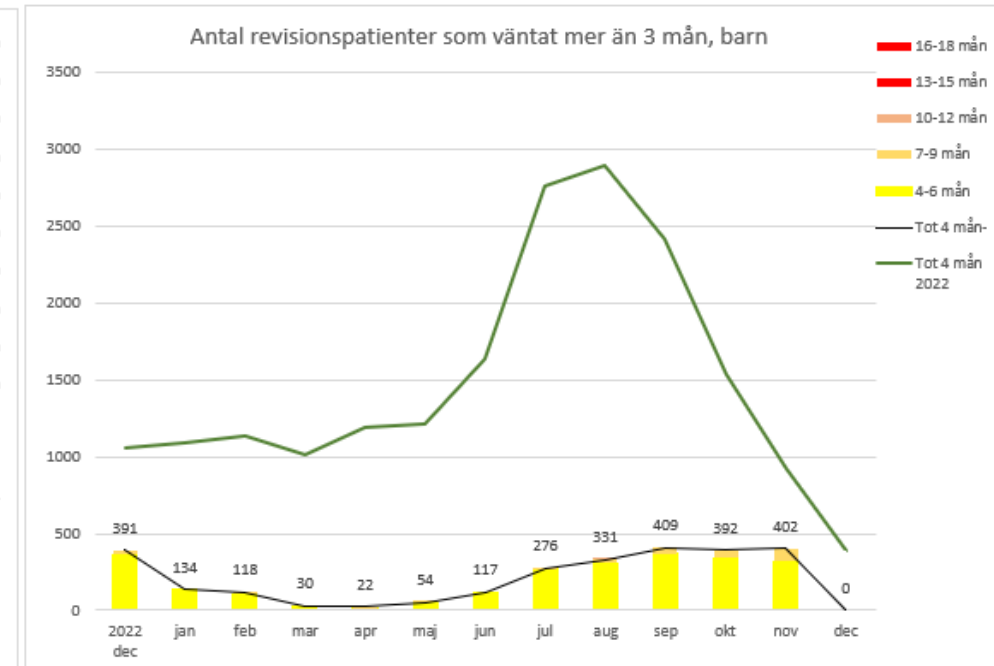
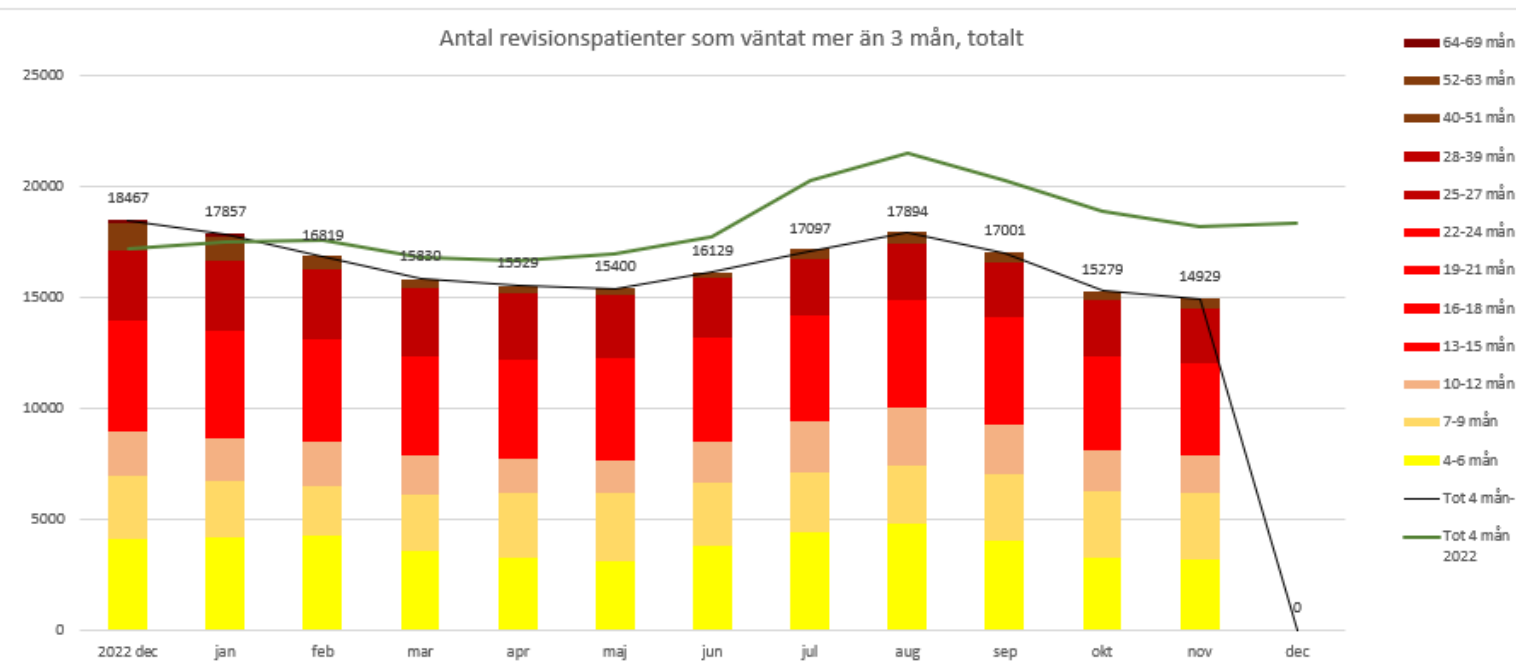
# Antal besök



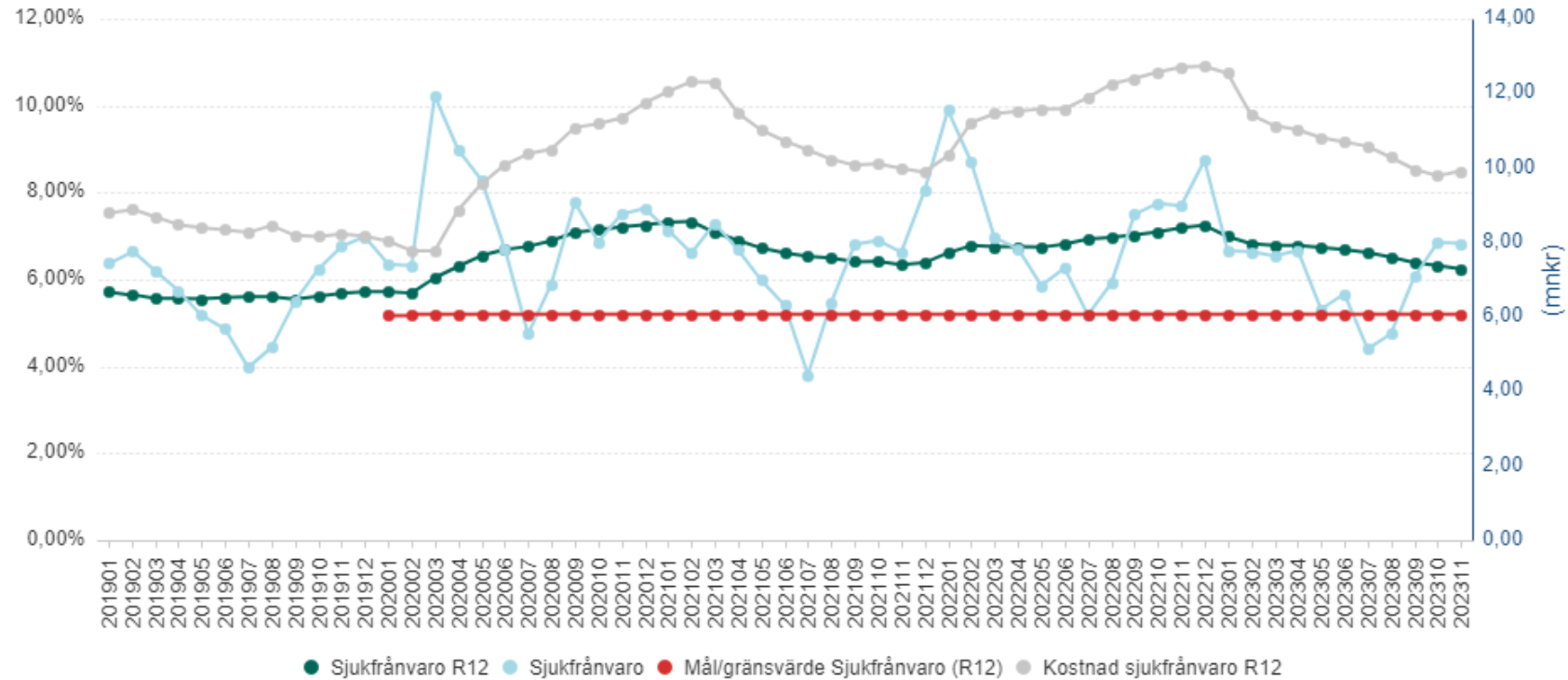
# Antal startade chattar



# Tillgänglighet Folktandvården – försenade revisionsbesök (barn och totalt)

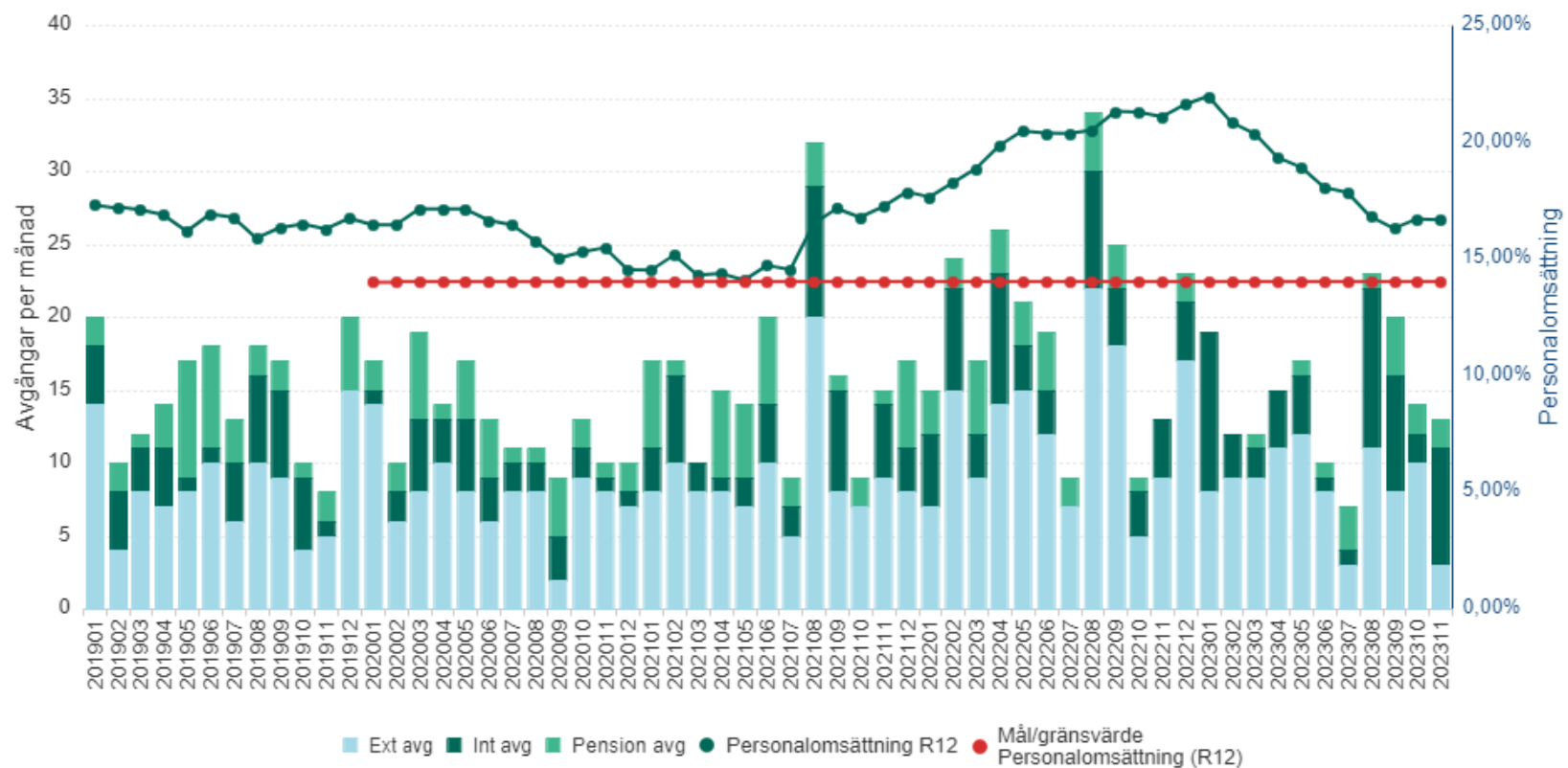


# Sjukfrånvaro NSVH



	202311	Mål/gränsvärde	Diff
Sjukfrånvaro R12 %	6,24%	5,20%	1,04%
Kostnad sjukfrånvaro (mnkr)	9,91		
...varav kort sjukfrånvaro	7,86		

# Personalomsättning NSVH



OrgAnstFörvaltningText+	Personalomsättning R12 senaste månad	Mål/gränsvärde	Diff
Närsjukvården halland	16,65%	14,00%	2,65%