

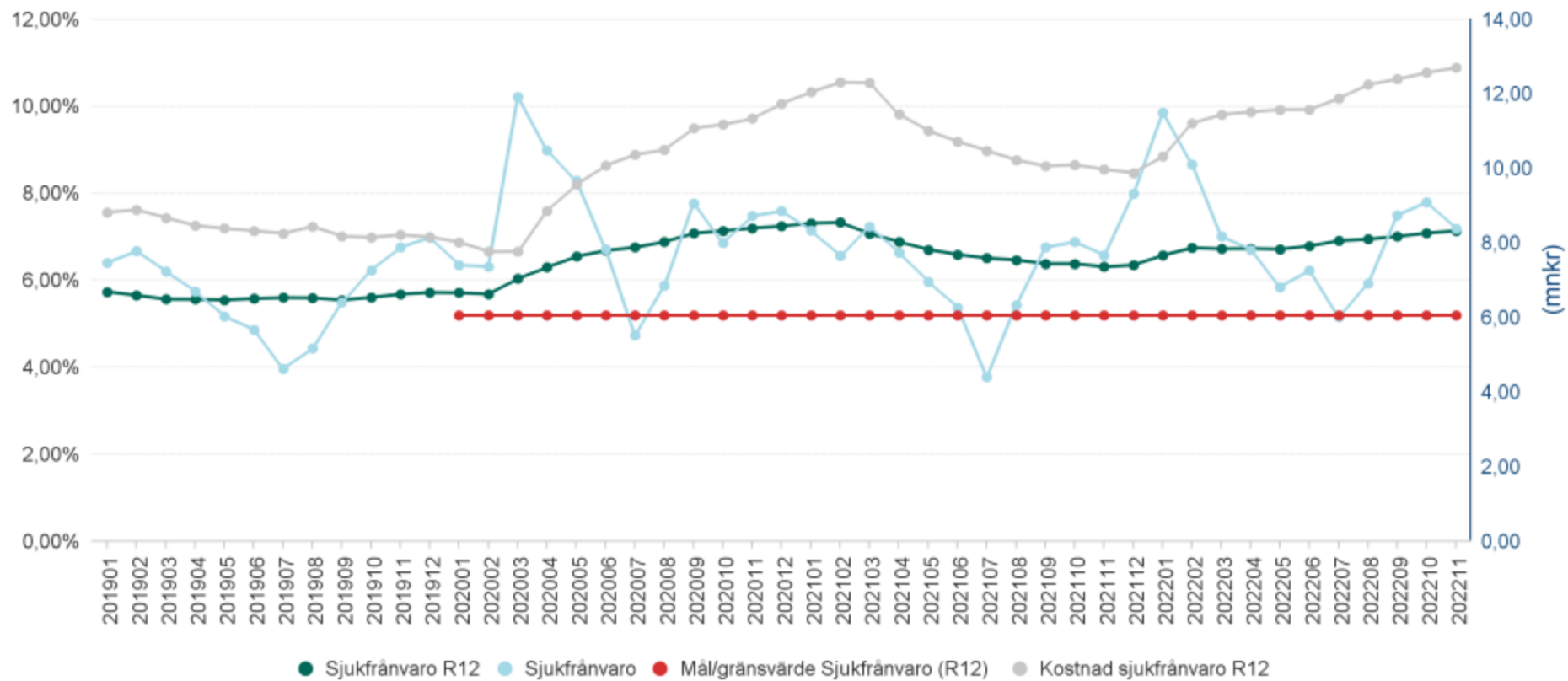
Närsjukvården Halland

Månadsrapport november 2022

Resultat per verksamhetsområde november 2022

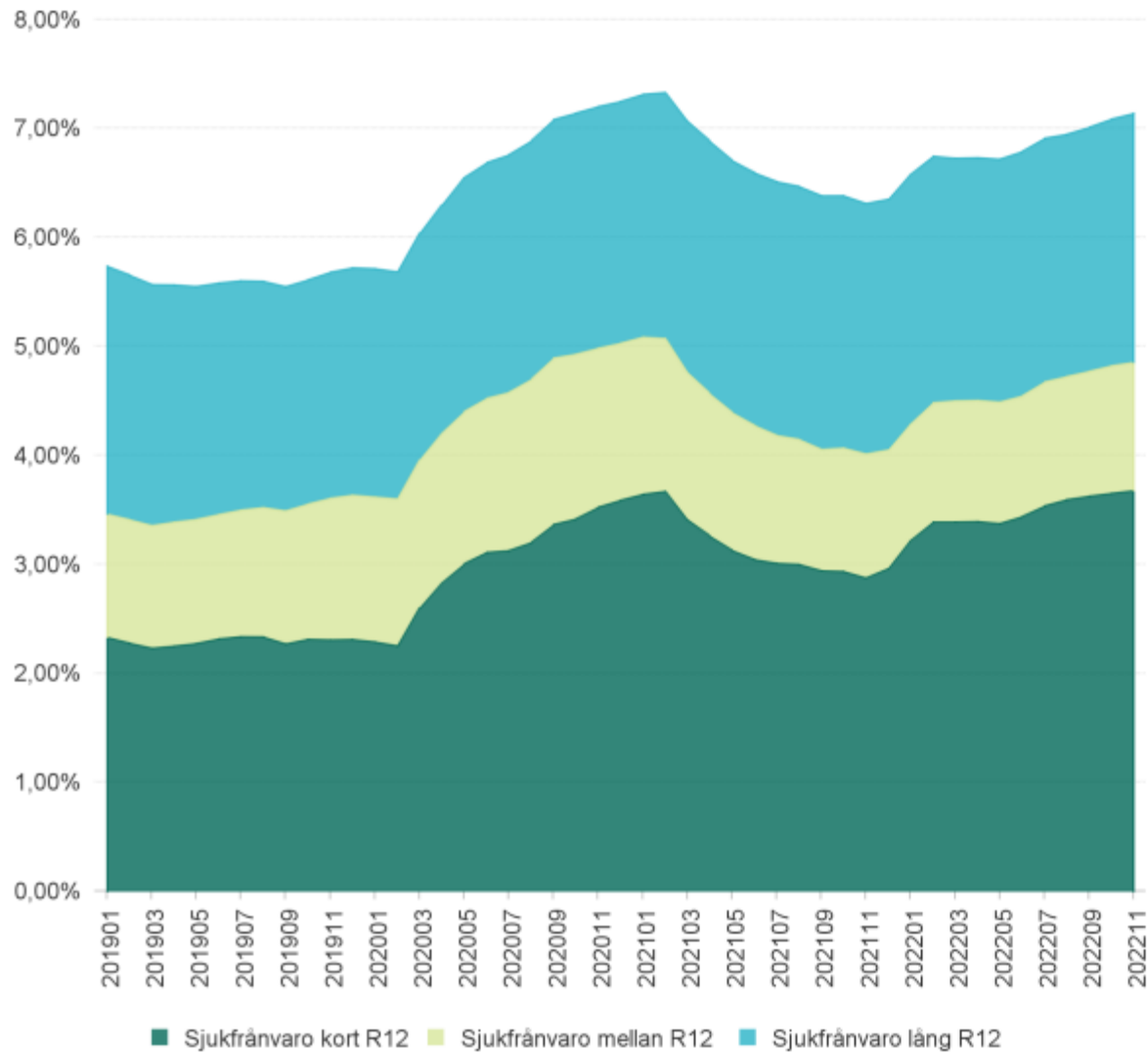
Verksamhetsområde (belopp i tkr)	<i>Utfall ack november 2022</i>	<i>Budget ack november 2022</i>	Budget-avvikelse [utfall-budget]	Prognos Budget-avvikelse helår
Vårdcentralen Halland	-1 044	-39 205	38 161	42 000
Folktandvården	-39 561	-43 661	4 100	0
Pandemiuppdrag Närsjukv.	9 370	4	9 366	10 000
Ledning och administration	2 407	100	2 307	1 000
Summa	-28 828	-82 762	53 934	53 000

Sjukfrånvaro



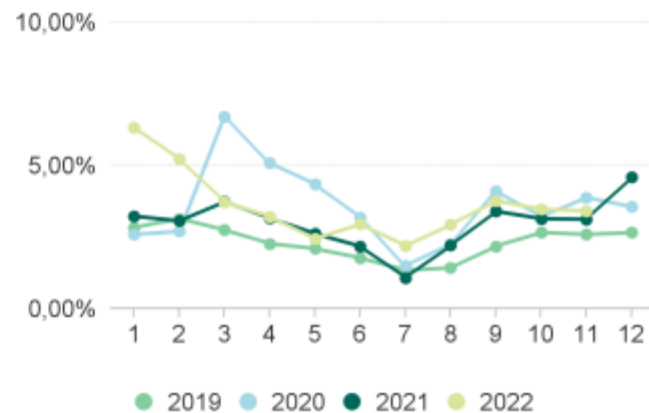
	202211	Mål/gränsvärde	Diff
Sjukfrånvaro R12 %	7,14%	5,20%	1,94%
Kostnad sjukfrånvaro (mnkr)	12,7		
...varav kort sjukfrånvaro	10,08		

Sjukfrånvaro R12 % per intervall

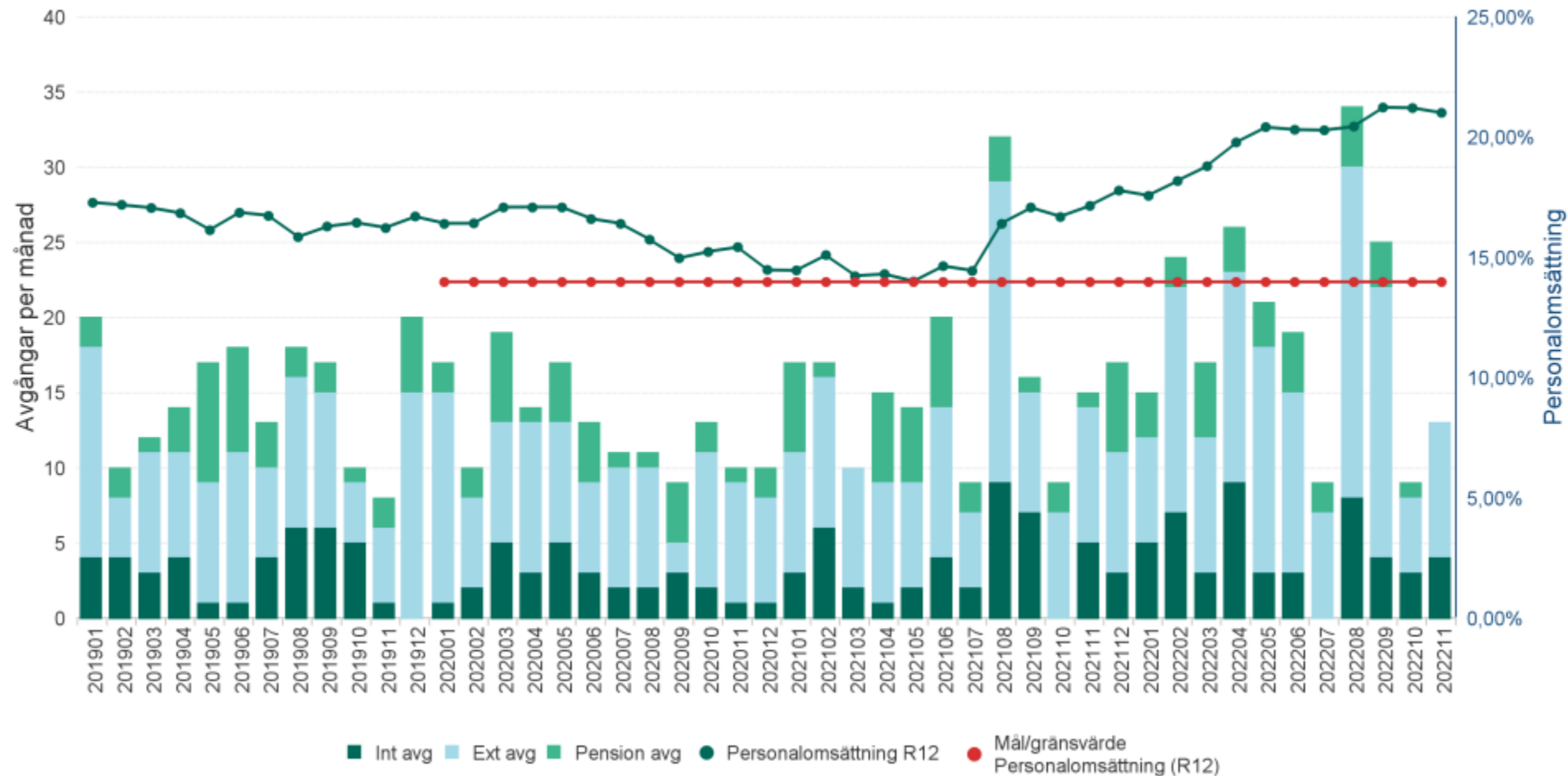


	202111	202211	Diff
Sjuk dag 01-14	2,88%	3,68%	0,80%
Sjuk dag 15-90	1,14%	1,18%	0,04%
Sjuk dag 91-	2,30%	2,28%	-0,01%
Total	6,31%	7,14%	0,83%

Sjukfrånvaro kort månadsvärde

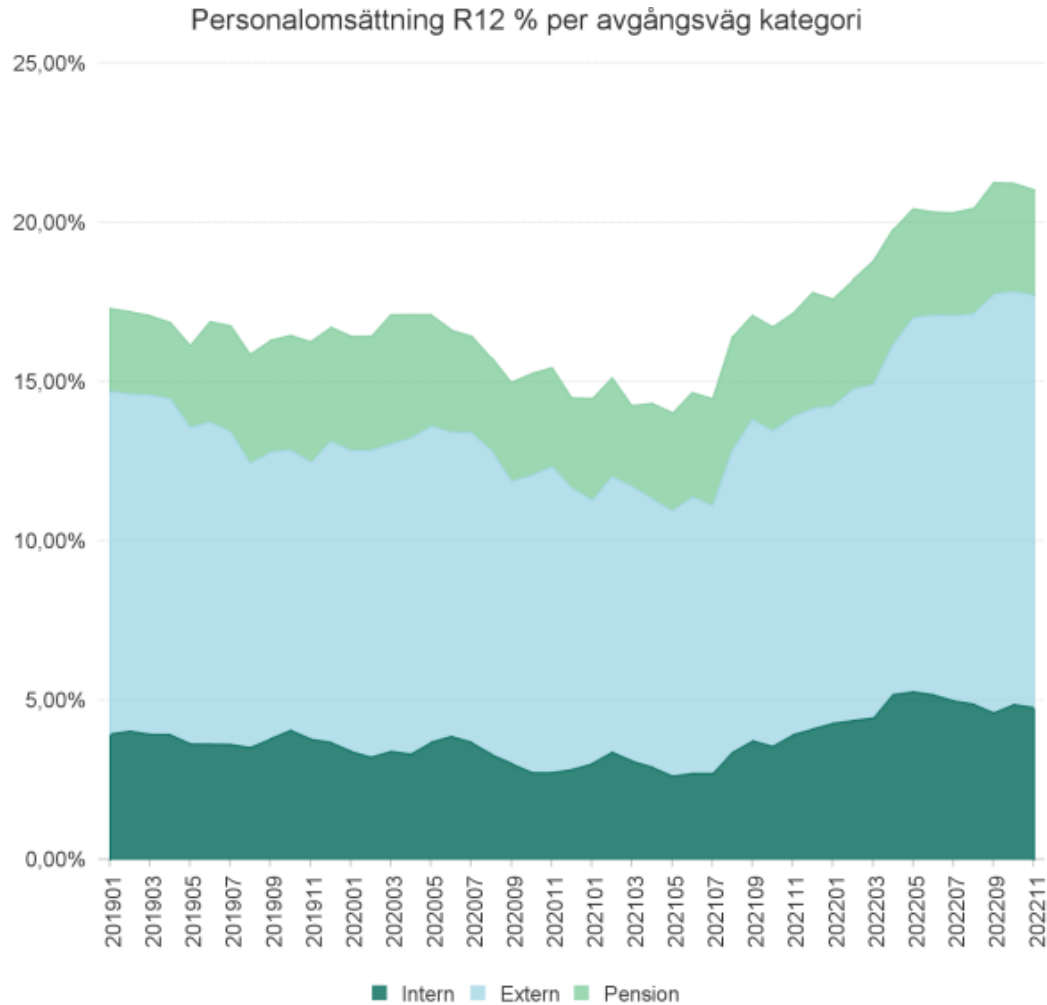


Personalomsättning



OrgAnstFörvaltningText+	Personalomsättning R12 senaste månad	Mål/gränsvärde	Diff
Närsjukvården Halland	21,03%	14,00%	7,03%

Personalomsättning jmf med föregående år per avgångsväg

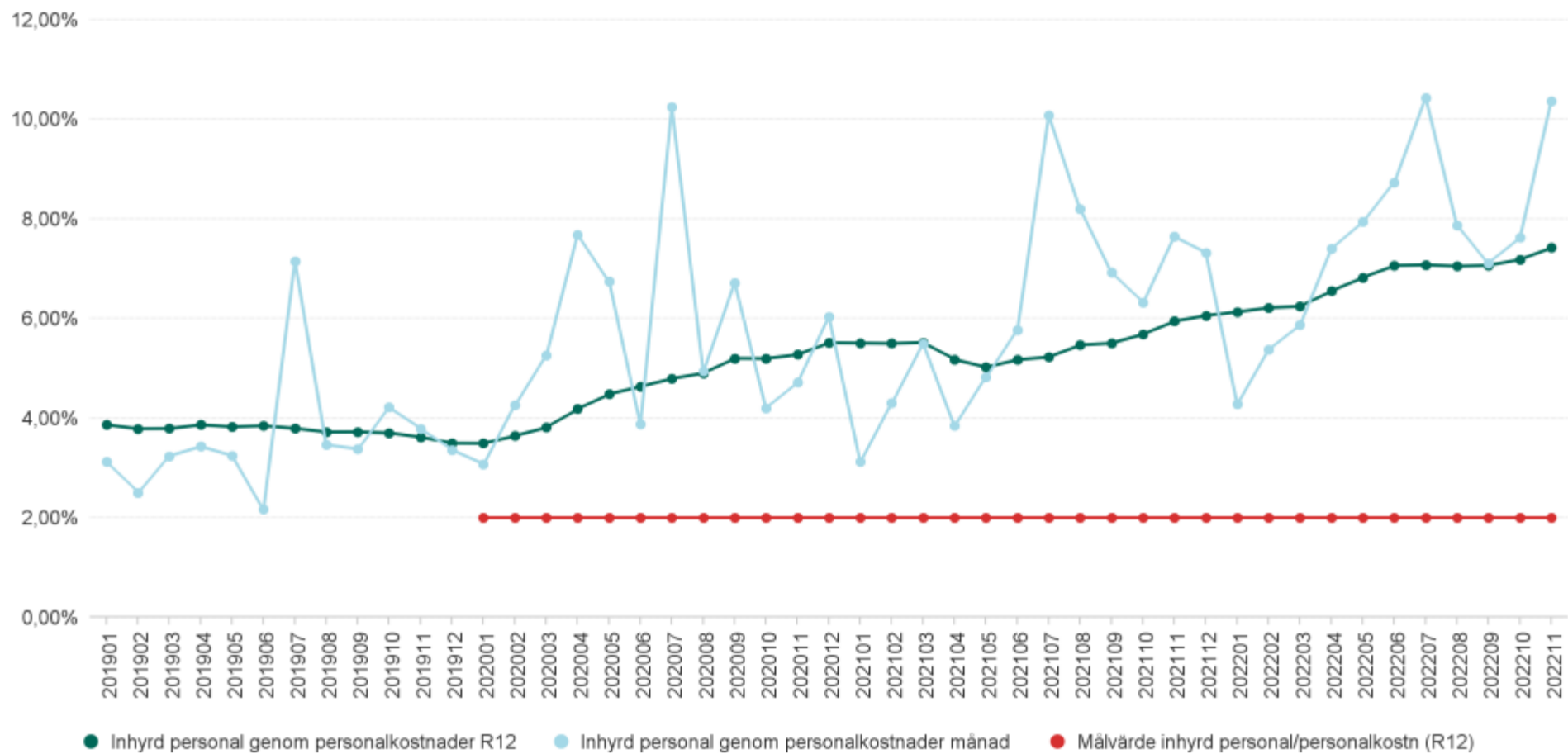


Omsättning	202111	202211	Diff
Intern	3,92%	4,77%	0,86%
Extern	9,98%	12,95%	2,96%
Pension	3,27%	3,31%	0,04%
Total	17,17%	21,03%	3,86%

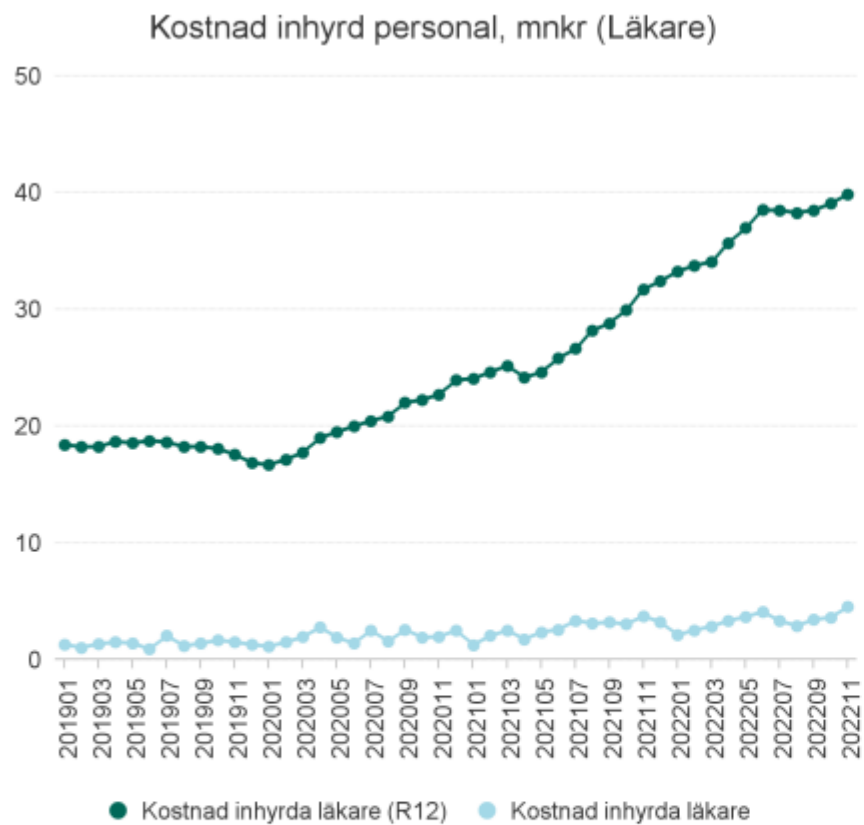
Avgångar	202111	202211	Diff
1. Intern	42	52	10
2. Extern	107	141	34
3. Pension	35	36	1
Sum:	184	229	45

	202111	202211	Diff
Tillsvidare-Anställda	1 072	1 089	17

Kostnad inhyrd personal (läkare, SSK) genom personalkostnader



	202211	Målvärde	Diff
Kostnad inhyrd personal genom personalkostnader	7,42%	2,00%	5,42%



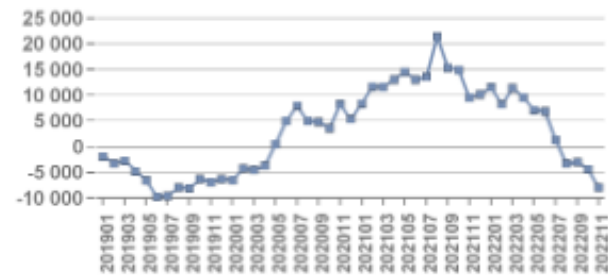
	202111	202211	Diff
Ledning Närsjukvården Halland	0,11	0	-0,11
Vårdcentralen Halland	31,63	39,87	8,25
Sum:	31,73	39,87	8,14



	202111	202211	Diff
Pandemiuppdrag Närsjukvården Halland	0,08	0,24	0,16
Vårdcentralen Halland	0,72	1,55	0,83
	0,8	1,79	0,99

Översikt Vårdcentralen Halland

Utfall R12 (tkr, intäktsfinansierad verksamhet)



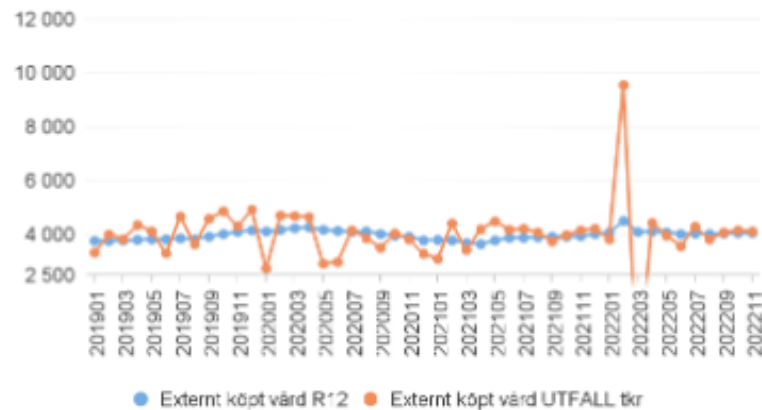
Listningsutveckling VC Halland (antal listade)



Listningsutveckling privata VC (antal listade)



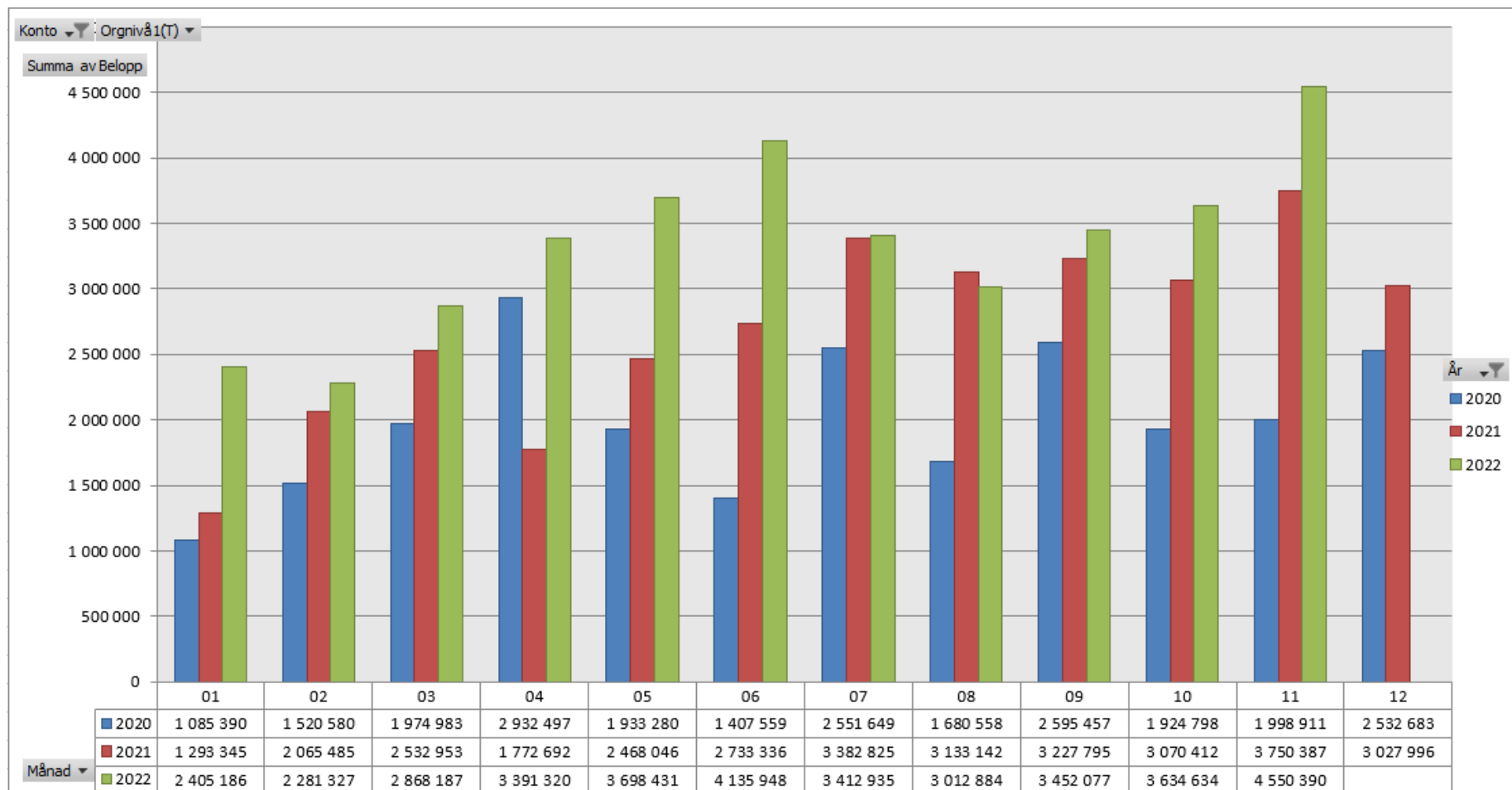
R12 Externt köpt vård (tkr)



R12 Direkta besök alla yrkeskategorier (månadssnitt antal besök)



Kostnad inhyrda läkare per månad



Vårdgaranti, 0 och 3 dagar



Listningsutveckling per kommun, vårdcentralen

- Mål i VP 2022 att öka med 1 000 st listade

Kommun	Antal listade				Marknadsandel			
	2022-11-30	Förändring senaste mån	Förändring från årets början	Förändring %	dec-19	dec-20	dec-21	nov-22
Laholm	6 145	-4	35	0,6%	24,6%	23,1%	24,8%	24,7%
Halmstad	46 995	274	115	0,2%	44,4%	44,4%	44,5%	44,4%
Falkenberg	21 141	42	110	0,5%	43,7%	44,8%	45,6%	45,6%
Hylte	10 095	0	-123	-1,2%	100,0%	100,0%	100,0%	100,0%
Varberg	36 792	-80	-890	-2,4%	61,1%	59,6%	57,4%	56,0%
Kungsbacka	50 629	-137	-1364	-2,7%	62,1%	61,8%	61,0%	60,4%
Vårdcentralen Halland	171 797	95	-2 117	-1,2%	52,3%	52,0%	51,6%	51,1%

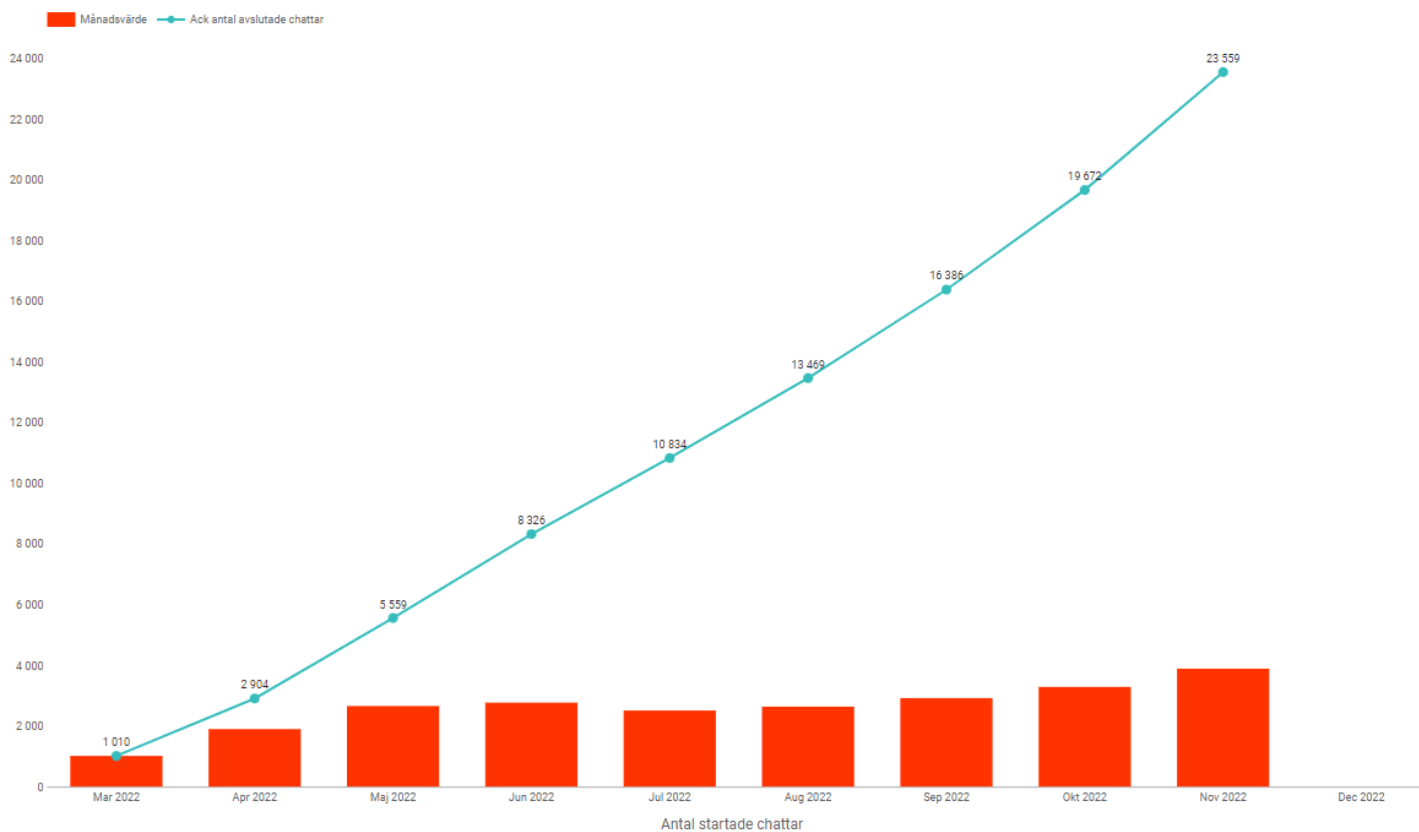
Besök/produktion vårdcentralen

	Antal direkta besök (ack) exkl närakut					
	Utfall 2022	Plan 2022	Avvikelse	Avvikelse %	Utfall 2021	Förändr utfall %
Läkare	210 316	210 164	152	0%	193 873	8%
Sköterska	291 462	343 603	-52 141	-15%	288 402	1%
Fysioterap.	85 597	103 173	-17 576	-17%	70 670	21%
Arbetsterap.	17 169	19 858	-2 689	-14%	13 176	30%
Kurator	7 859	12 120	-4 261	-35%	7 625	3%
Psykolog	12 491	20 496	-8 005	-39%	12 897	-3%
Summa	624 894	709 414	-84 520	-12%	586 643	7%
Vacc. Cov-19	69 279				128 445	
Total inkl vacc	694 173				715 088	

Antal chattar Vårdcentralen Halland

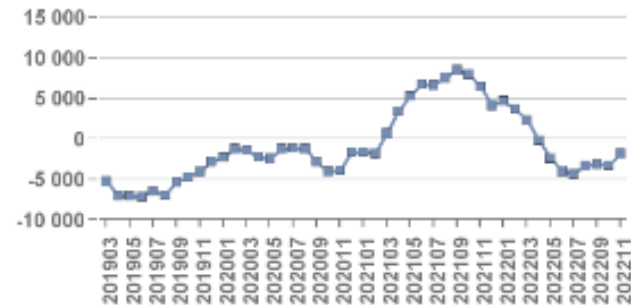
Antal startade chattar

Närsjukvården Halland

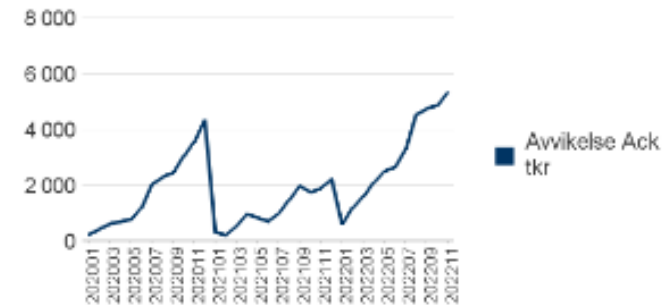


Översikt Folktandvården Halland

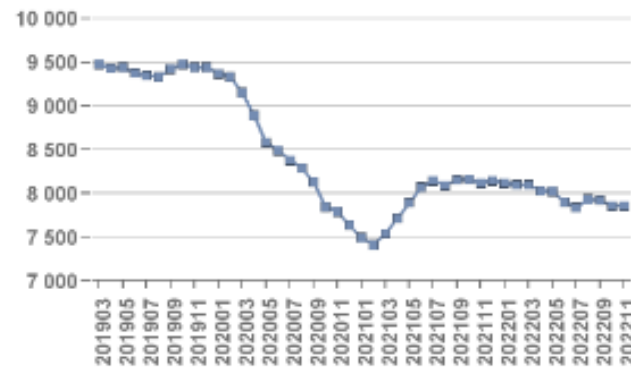
R12 Allmäntandvården



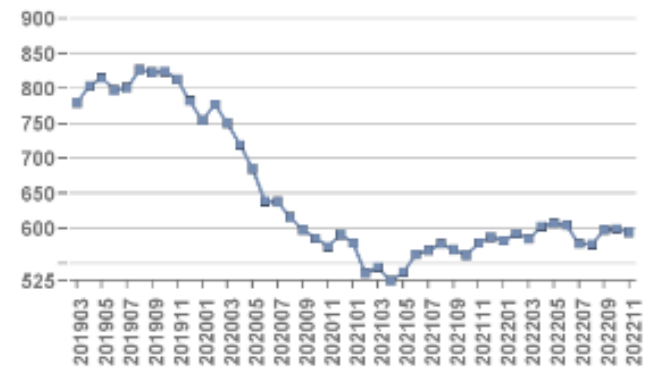
Avvikelse Ack tkr, Tandregleringen inkl. ST



R12 Vuxenintäkter exkl. Frisktv



R12 Tandtekniska kostnader vuxna



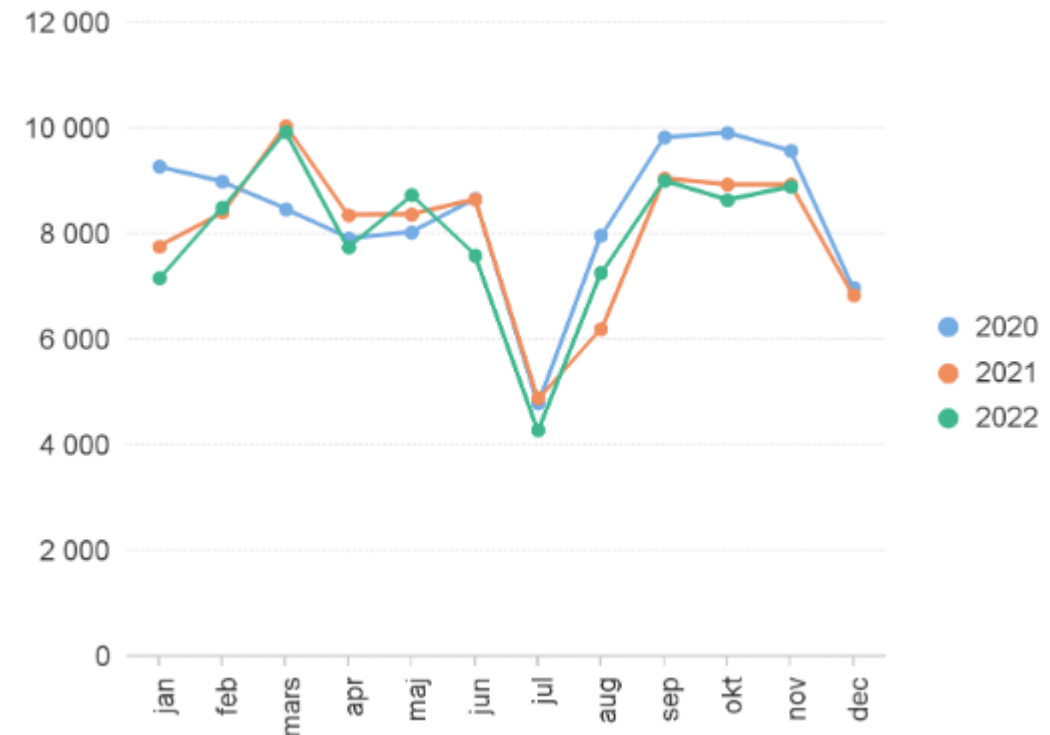
*Konto 3040+3210, snitt senaste 12 månaderna (månadsvärde)

*Konto 5531, snitt senaste 12 månaderna (månadsvärde)

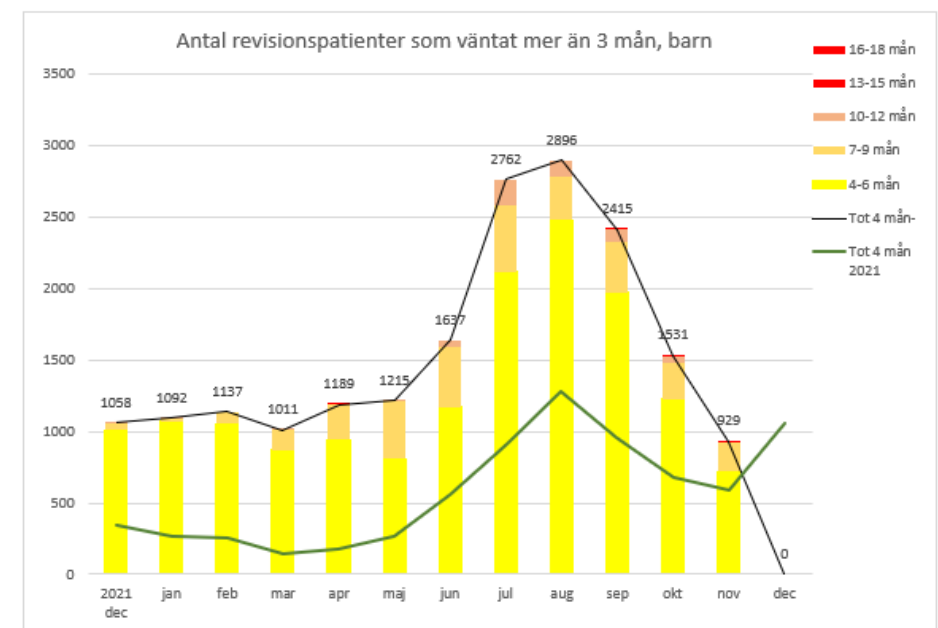
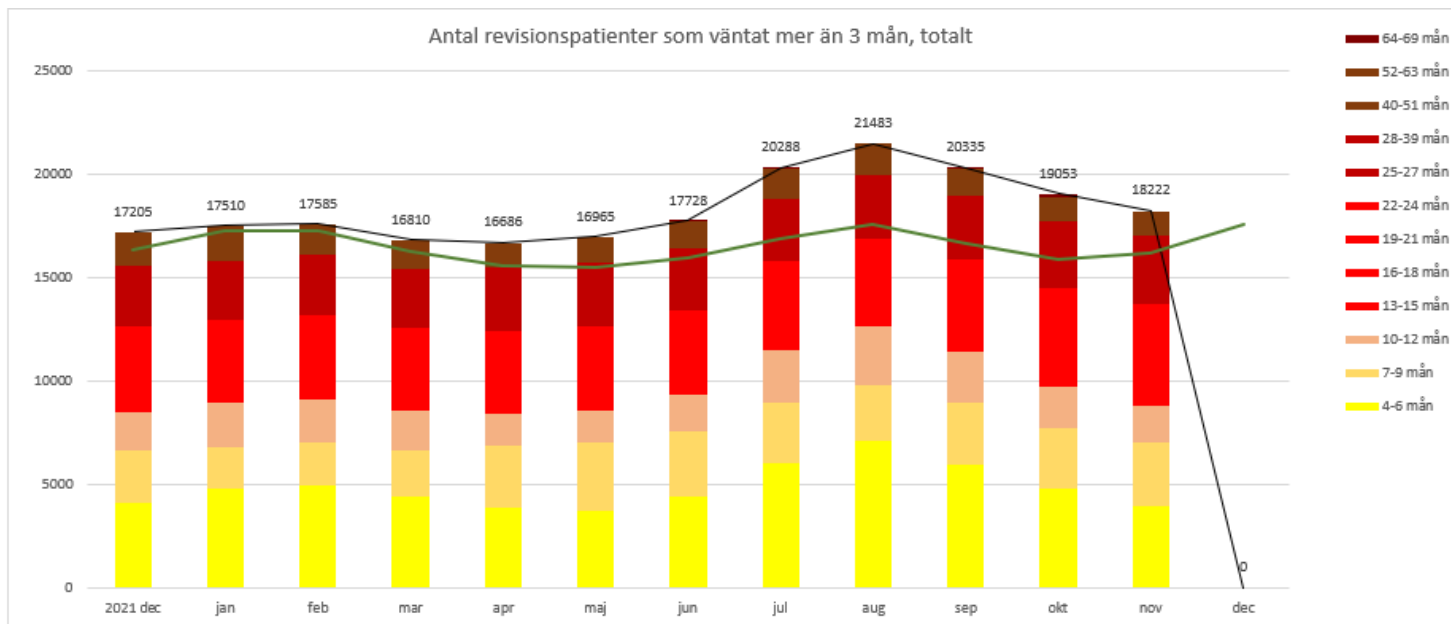
Produktion/Klinisk tid Folktandvården

	KLINISK TID TOTAL				
	BUDGET	UTFALL	UTFALL INKL UB	DIFF	DIFF INKL UB
Ftv Breared	3 766	3 548	3 719	-218	-47
Ftv Bua	2 208	2 216	2 280	8	72
Ftv City	8 824	7 432	8 025	-1 392	-800
Ftv Falkenberg	9 262	8 900	9 391	-362	129
Ftv Fjärås	2 730	2 698	2 837	-32	107
Ftv Getinge	2 102	1 953	2 017	-149	-85
Ftv Hyltebruk	5 796	4 809	5 167	-987	-629
Ftv Knäred	1 645	1 411	1 457	-234	-188
Ftv Kolla	2 065	1 673	1 752	-392	-313
Ftv Laholm	11 313	8 893	9 296	-2 420	-2 017
Ftv Nyhem	8 667	6 570	7 027	-2 097	-1 640
Ftv Oskarström	2 370	2 411	2 571	41	201
Ftv Söndrum	8 815	7 223	7 500	-1 592	-1 315
Ftv Tvååker	2 088	1 911	1 998	-177	-90
Ftv Ullared	3 436	2 624	2 756	-812	-680
Ftv Vallås	7 584	5 481	5 799	-2 103	-1 786
Ftv Veddige	2 429	2 533	2 623	104	194
Ftv Vessigebro					
Ftv Västra Vall	15 806	11 653	12 207	-4 153	-3 599
Ftv Åsa	5 208	3 818	3 982	-1 390	-1 226
Sum:	106 114	87 755	92 404	-18 359	-13 710

Klinisk tid TOTAL



Tillgänglighet Folktandvården – försenade revisionsbesök barn och totalt



Försenade revisioner ökar, främst barn

Kö nya patienter allmäntandvården

