

Närsjukvården Halland

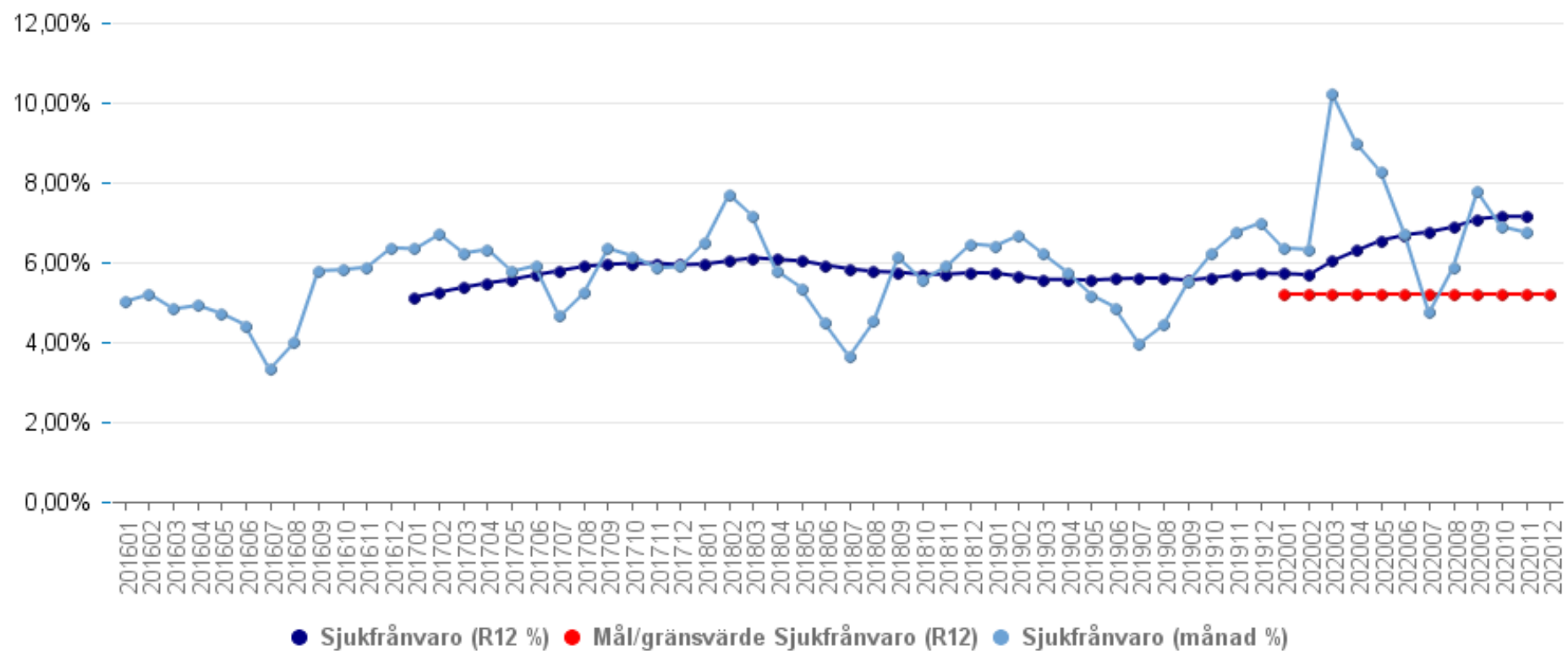
# Månadsrapport November 2020

# Resultat per verksamhet, ack nov 2020

Verksamhetsområde (belopp i tkr)	Utfall ack nov2019	Utfall ack nov 2020	Budget ack nov 2020	Diff (utfall-budget)	Prognos helår	R12
Vårdcentralen Halland	355	15 479	3 217	12 262	5 000	13 064
Allmänpalliativ slutenvård	113	109	4	105	0	191
Folktandvården	4 365	3 224	1 960	1 264	0	451
Ledning och administration	3 872	674	24	650	0	870
<b>Summa</b>	<b>8 705</b>	<b>19 486</b>	<b>5 205</b>	<b>14 281</b>	<b>5 000</b>	<b>14 576</b>

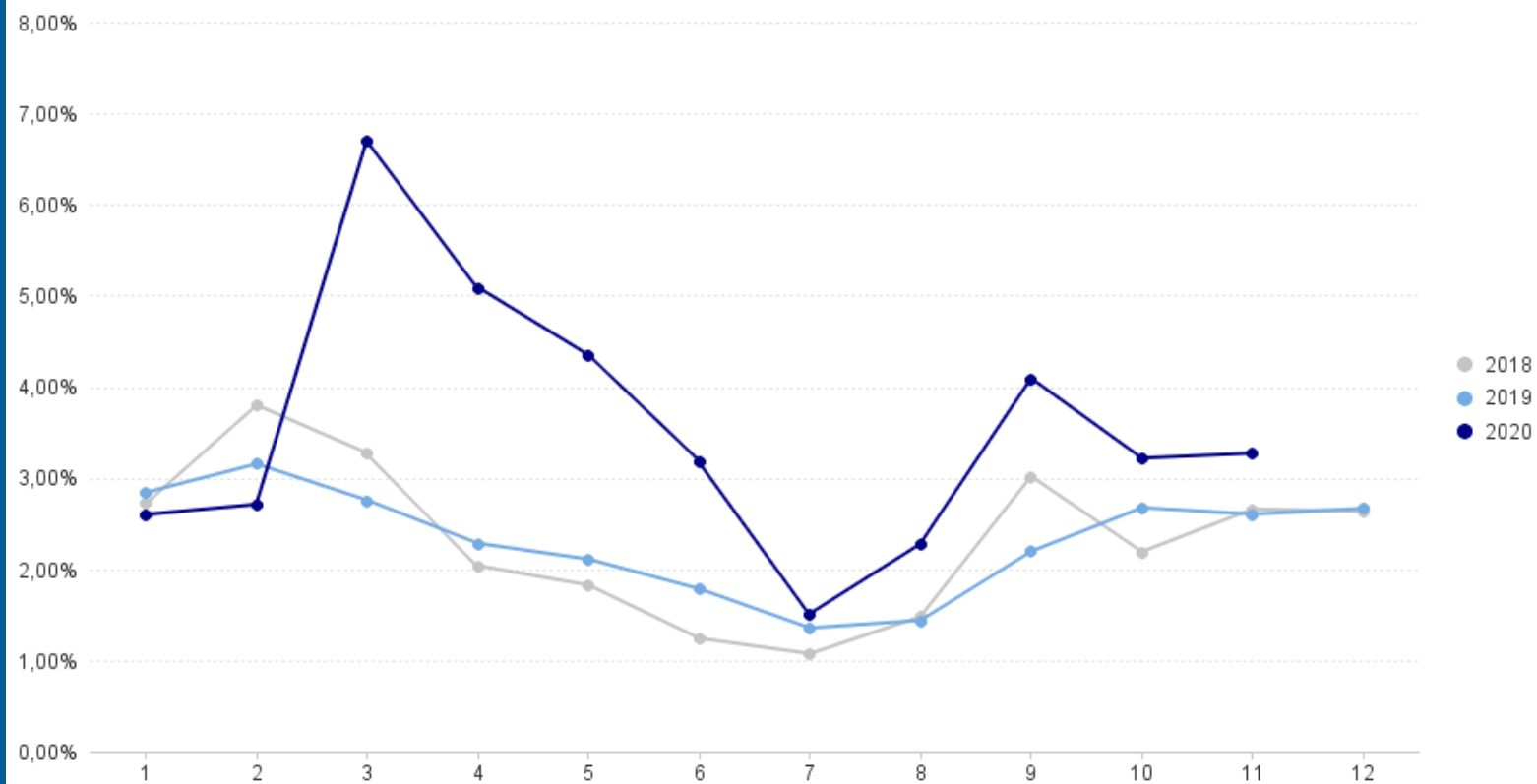
- Vårdcentralen har fått betydande retroaktiva intäkter för provtagning kopplat till Covid i november
- Även Folktandvården har bättre resultat än budget i november
- Årsresultatet bedöms bli betydligt bättre än prognos

### Sjukfrånvaro R12 %

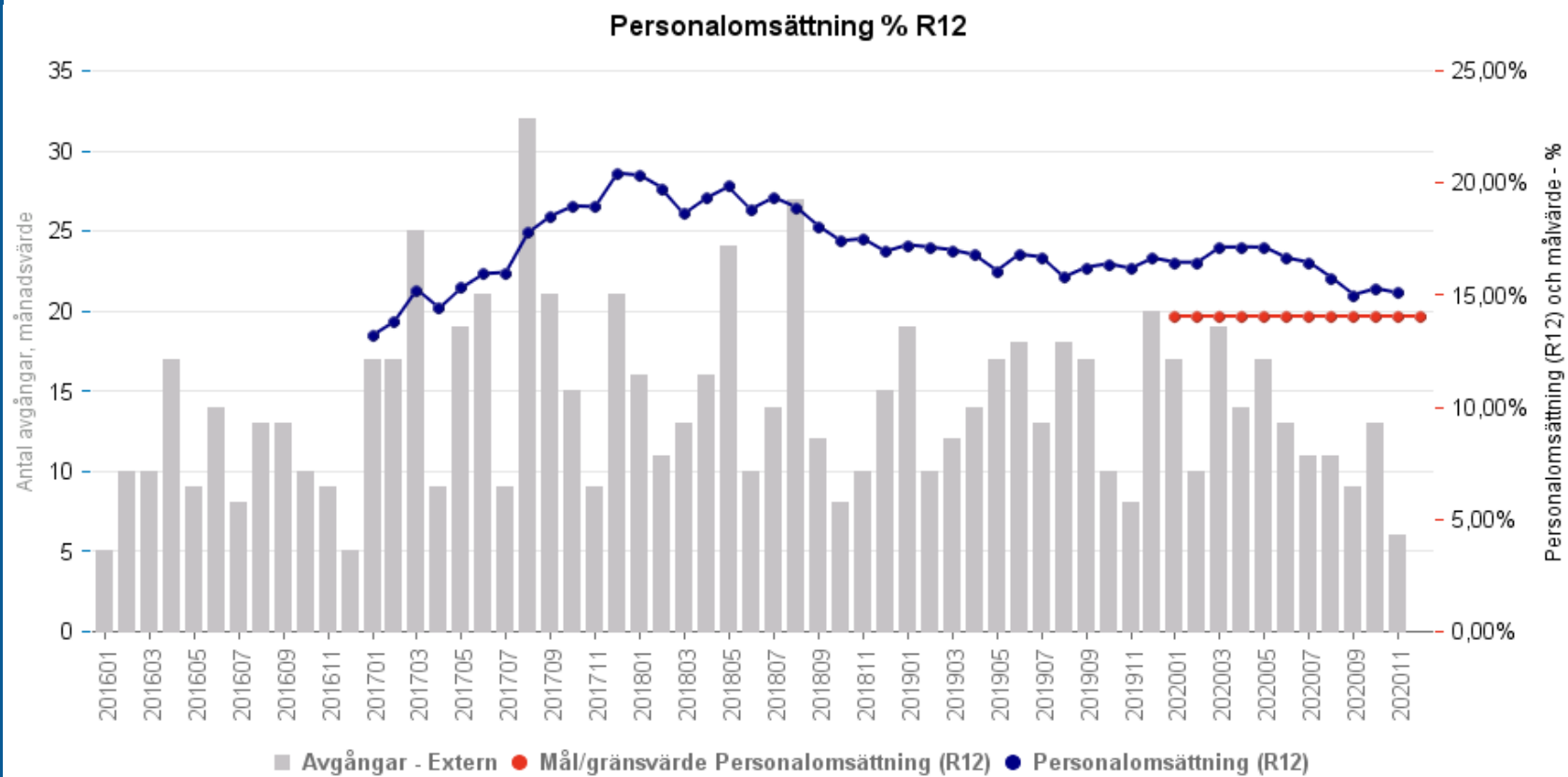


c	201912– 202011	Målvärde (Förvaltning)	Differens
Sjukfrånvaro (R12 %)	7,14%	5,2%:	1,94%

Sjukfrånvaro kort månadsvärde

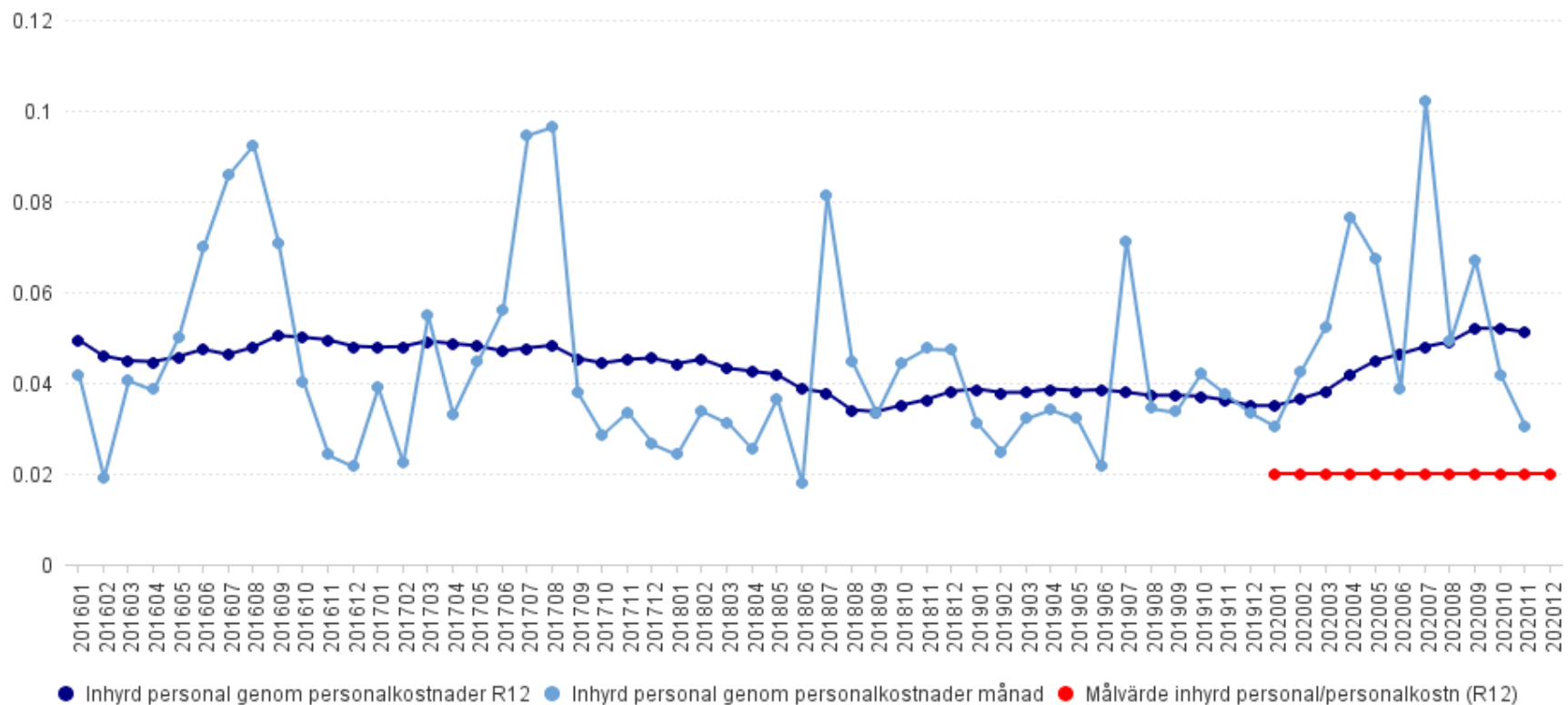


	Sjukfrånvaro kort månad senaste månad fg år	Sjukfrånvaro kort månad senaste månad	Diff
vården Halland	2,60%	3,27%	0,67%



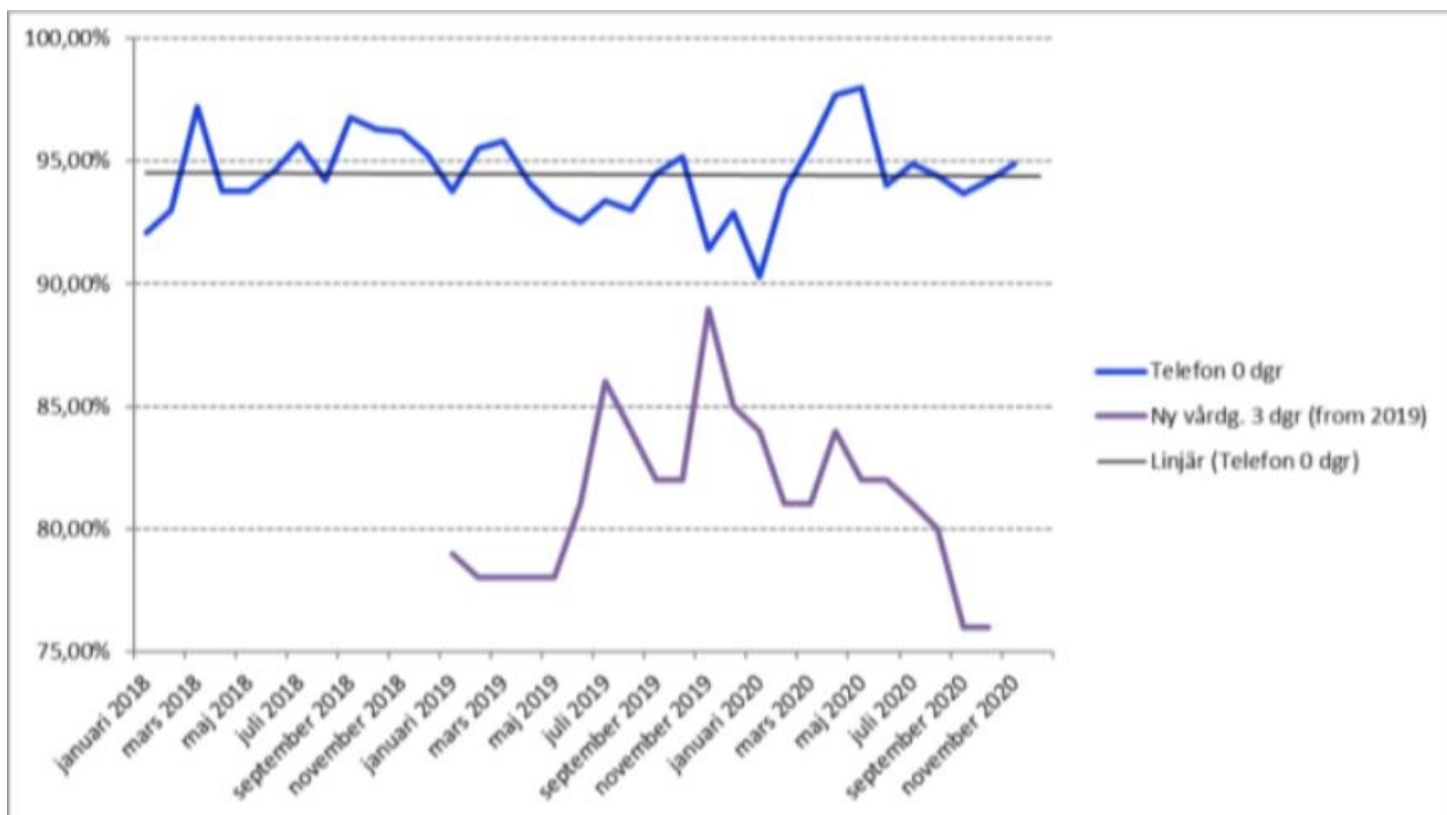
	201912 – 202011	Målvärde	Differens
Personalomsättning (R12 %)	15,07%	14,00%	1,07%

### Kostnad inhyrda läkare och SSK genom totala personalkostnader (exkl tandvård) (R12)



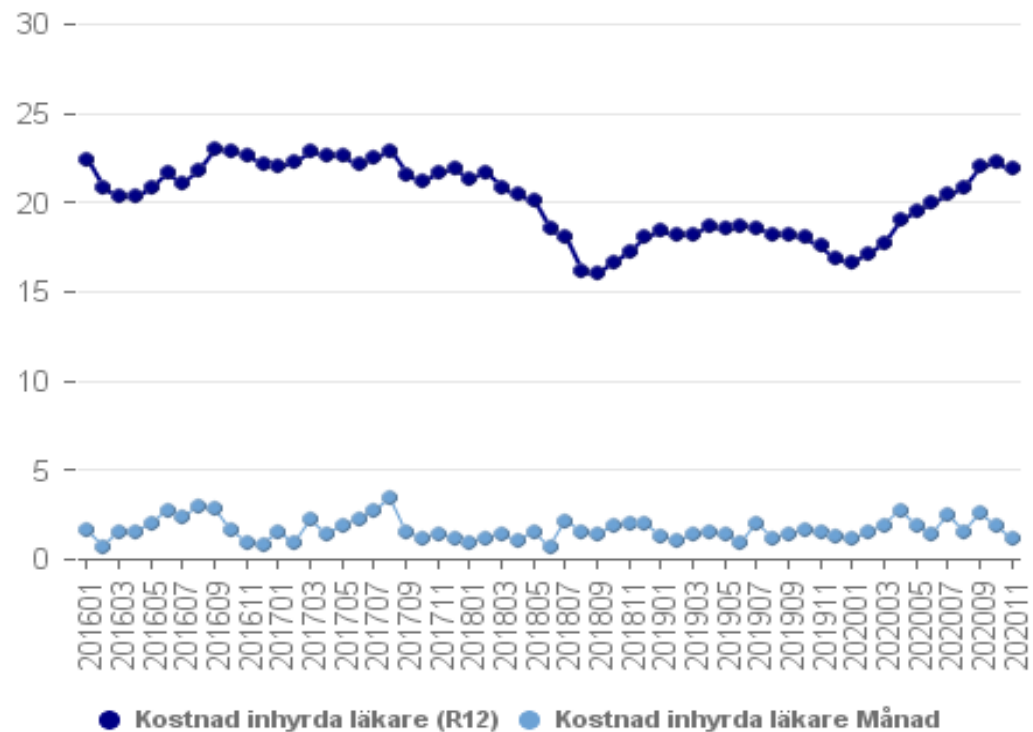
	2019:12 - 2020:11	Målvärde (förvaltning)	Differens
Kostnad inhyrd personal genom personalkostnader R12	5,12%	2%	3,12%

# Vårdgaranti, 0 och 3 dagar

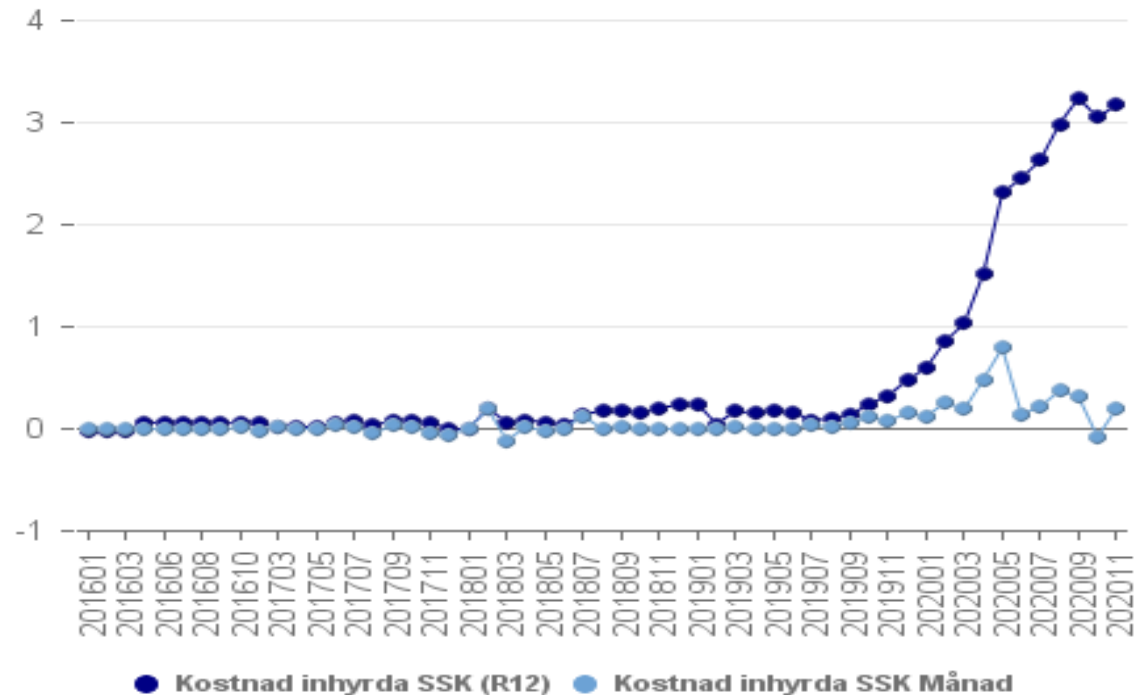


- Fortsatt god telefontillgänglighet
- Den negativa trenden för 3-dagars garantin planar ut i november

### Kostnad inhyrda läkare, mnkr



### Kostnad inhyrda SSK, mnkr





# Listningsutveckling per kommun, vårdcentralen

Kommun	Antal listade				Marknadsandel					
	2020-11-30	Förändring senaste mån	Förändring från årets början	Förändring %	dec-15	dec-16	dec-17	dec-18	dec-19	nov-20
Laholm	5 618	-1	-245	-4,4%	32,8%	29,7%	27,1%	25,8%	24,6%	23,1%
Halmstad	46 356	99	181	0,4%	49,1%	47,8%	45,6%	45,0%	44,4%	44,4%
Falkenberg	20 289	103	706	3,5%	43,8%	45,6%	44,0%	43,8%	43,7%	44,7%
Hylte	10 342	-47	-167	-1,6%	100,0%	100,0%	100,0%	100,0%	100,0%	100,0%
Varberg	38 406	-34	-455	-1,2%	67,7%	66,1%	63,4%	62,5%	61,1%	59,7%
Kungsbacka	52 418	-20	197	0,4%	65,5%	64,7%	63,8%	62,8%	62,1%	61,9%
<b>Vårdcentralen Halland</b>	<b>173 429</b>	<b>100</b>	<b>217</b>	<b>0,1%</b>	<b>56,5%</b>	<b>55,6%</b>	<b>53,9%</b>	<b>53,1%</b>	<b>52,3%</b>	<b>52,0%</b>

Total ökning i Halland

2684

# Besök/produktion vårdcentralen jan-nov

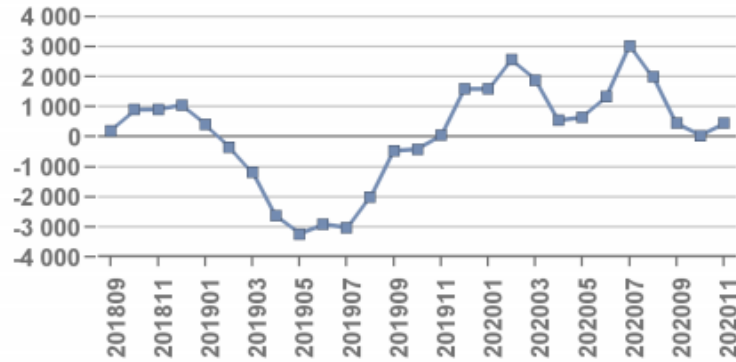
	Antal direkta besök (ack) exkl närakut och neurorehab					
	Utfall 2020	Plan 2020	Avvikelse	Avvikelse %	Utfall 2019	Förändr utfall %
<b>Läkare</b>	194 734	212 935	-18 201	-9%	212 220	-8%
<b>Sköterska</b>	310 892	345 811	-34 919	-10%	305 533	2%
<b>Fysioterap.</b>	71 447	93 675	-22 228	-24%	91 603	-22%
<b>Arbetsterap.</b>	13 582	16 239	-2 657	-16%	15 945	-15%
<b>Kurator</b>	7 723	8 788	-1 065	-12%	7 235	7%
<b>Psykolog</b>	13 212	17 528	-4 316	-25%	14 076	-6%
<b>Övriga</b>						
<b>Summa</b>	<b>611 590</b>	<b>694 976</b>	<b>-83 386</b>	<b>-12%</b>	<b>646 612</b>	<b>-5%</b>

# Videomöten Vårdcentralen per vecka

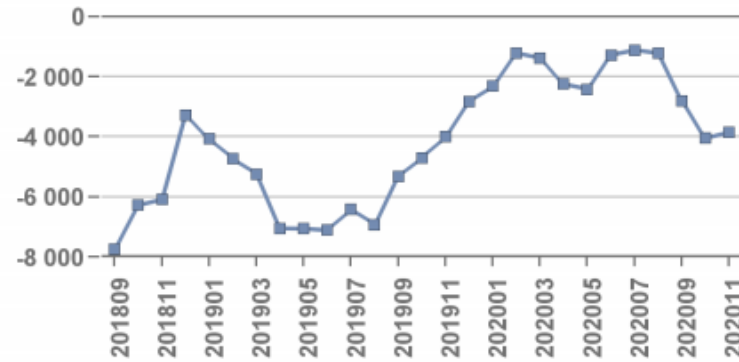


# Översikt Folktandvården Halland

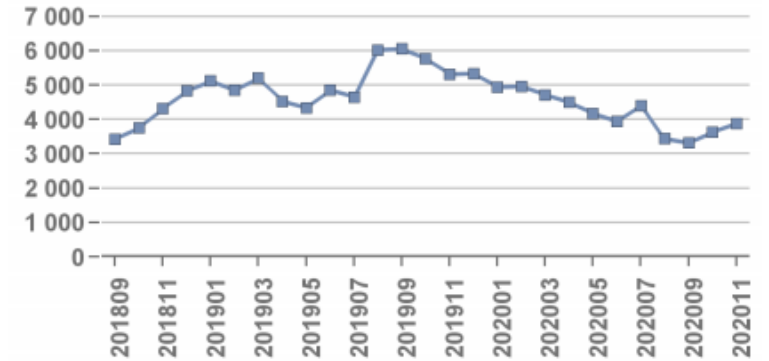
R12 FTV totalt



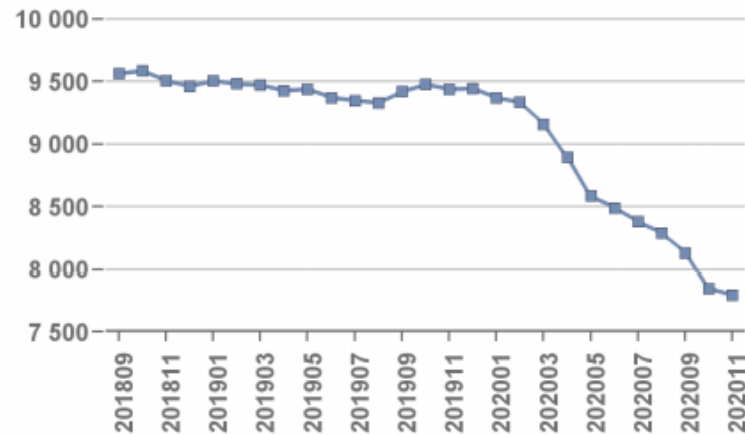
R12 Allmäntandvården



R12 Tandregleringen

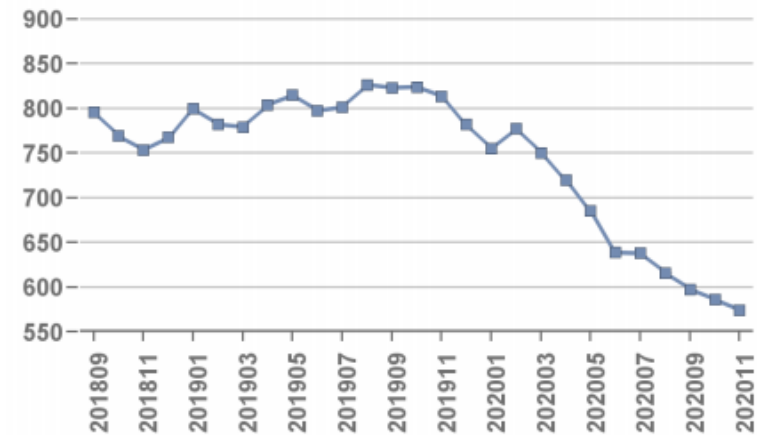


R12 Vuxenintäkter exkl. Frisktv



\*Konto 3040+3210, snitt senaste 12 månaderna (månadsvärde)

R12 Tandtekniska kostnader vuxna



\*Konto 5531, snitt senaste 12 månaderna (månadsvärde)

# Besök/produktion Folktandvården jan-sep

Antal besök (period: jan-nov respektive år)

Period:	Besök		Summa Besök
	Barn	Vuxna	
2019	110 472	100 010	210 482
2020	109 237	83 067	192 304
% av fg. år	99%	83%	91%

\* 2019 & 2020: fri barntandvård t.o.m året man fyller 23 år  
OBS! Inkluderar besök gjorda på tandregleringen



# Avtal frisktandvård

FRISKTANDVÅRD	
Antal vuxna med abonnemang nov 2020	16 509
Antal vuxna revisionspatienter nov 2020	63 608
Andel vuxna med abonnemang	26%
<b>MÅLVÄRDE</b>	<b>35%</b>