

Närsjukvården Halland

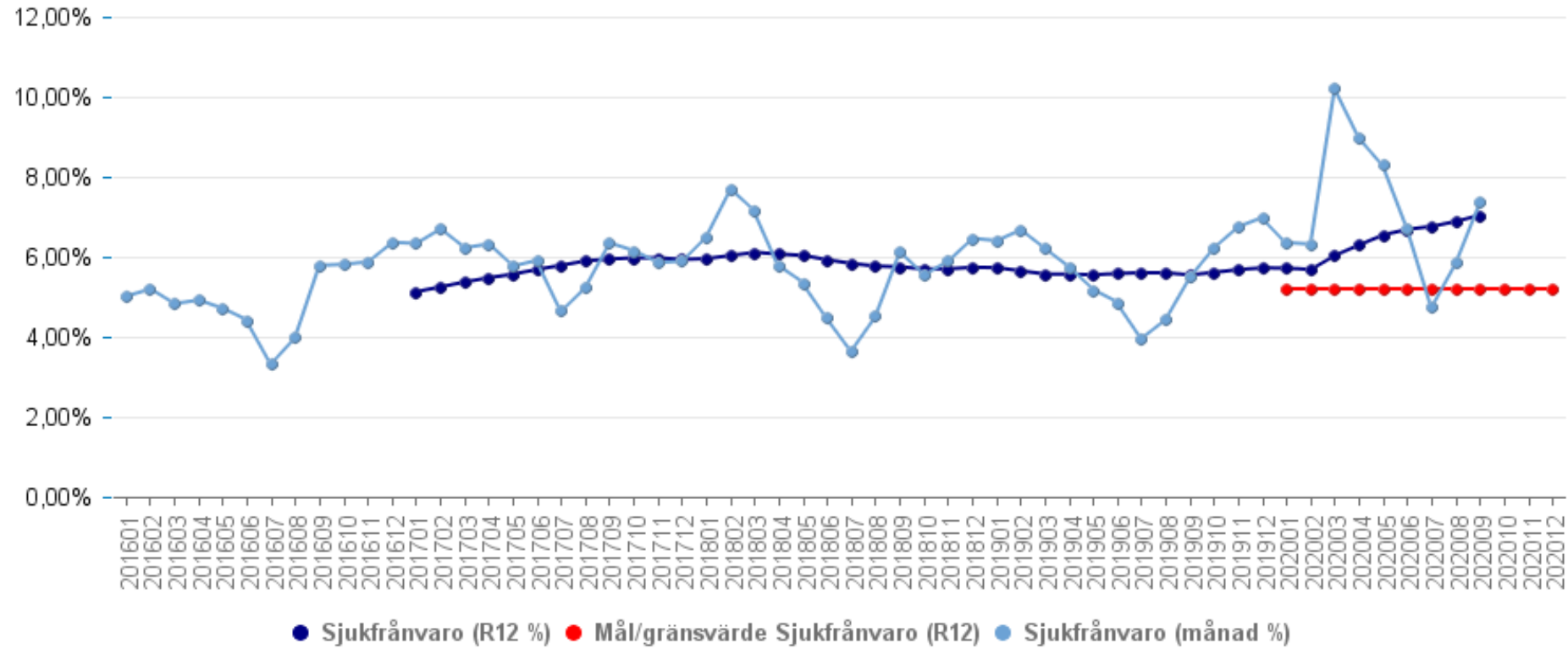
Månadsrapport September 2020

Resultat per verksamhet, ack september 2020

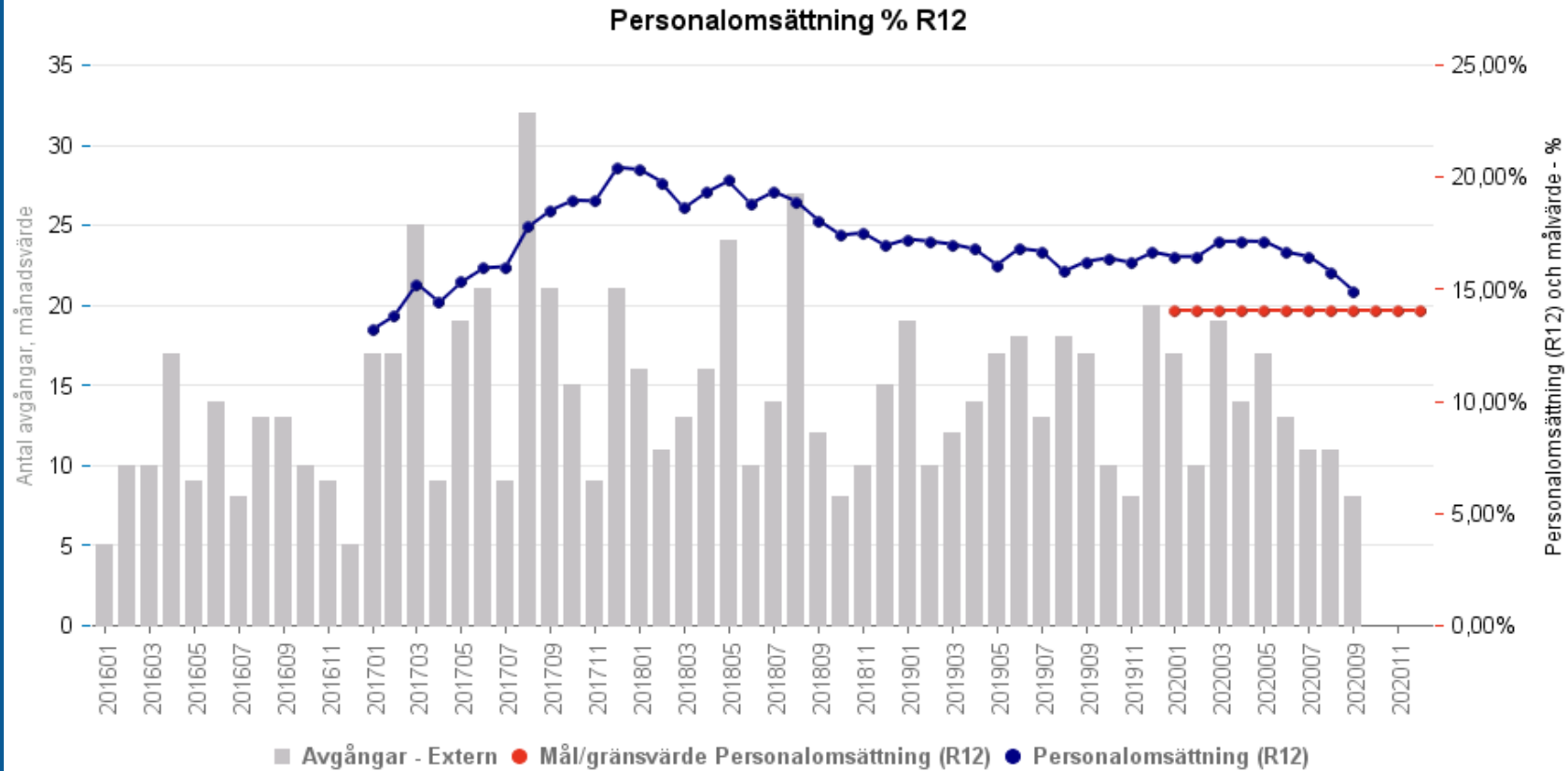
Verksamhetsområde (belopp i tkr)	Utfall ack sep 2019	Utfall ack sep 2020	Budget ack sep 2020	Diff (utfall-budget)	Prognos helår	R12
Vårdcentralen Halland	4 355	16 616	7 358	9 258	2 000	10 201
Allmänpalliativ slutenvård	62	-196	67	-263	0	-63
Folktandvården	3 865	2 722	1 936	786	0	449
Ledning och administration	3 033	864	215	649	1 000	1 899
Summa	11 315	20 006	9 576	10 430	3 000	12 486

Fortsatt stabil utveckling av det ekonomiska resultatet.

Sjukfrånvaro R12 %

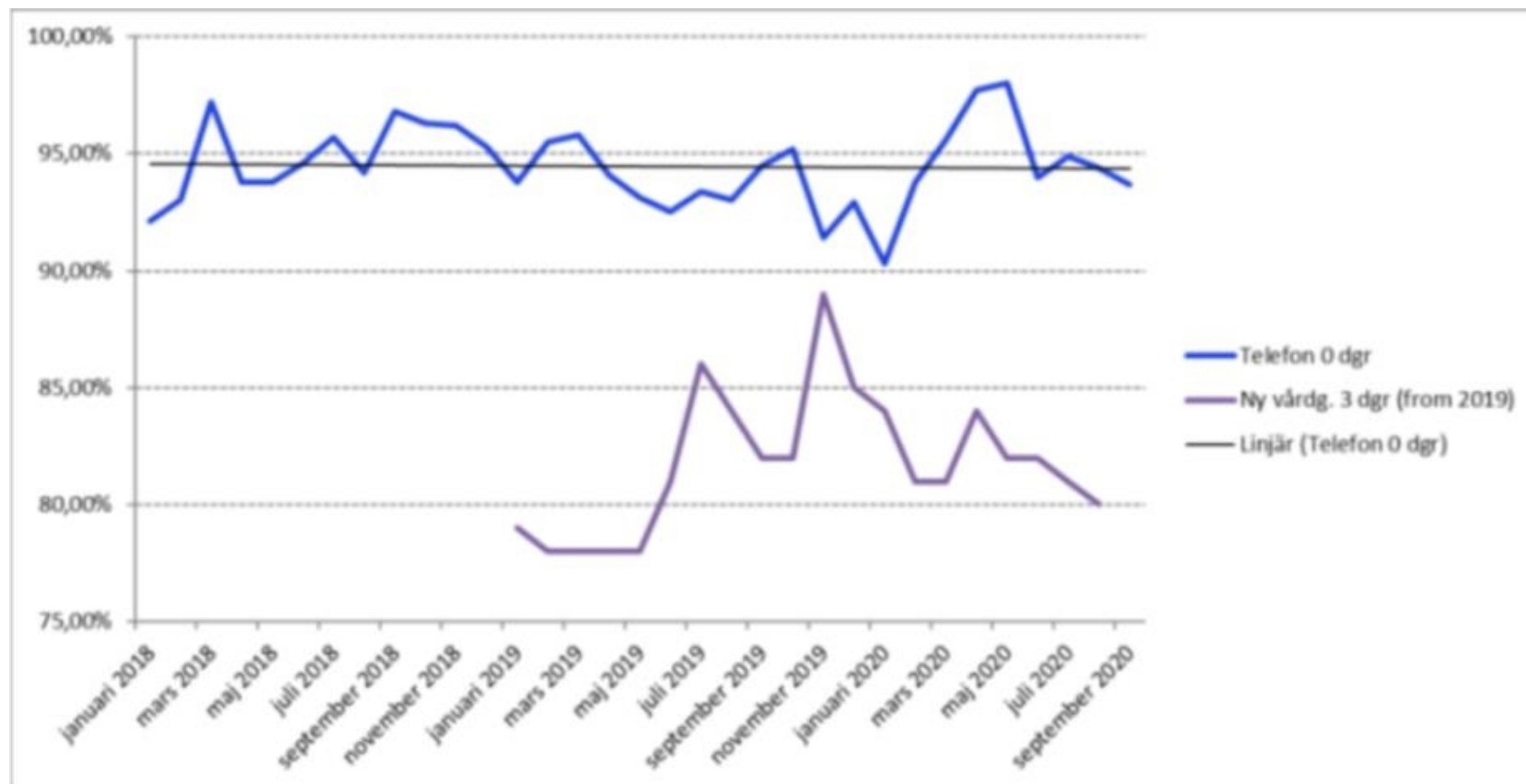


	201910 - 202009	Målvärde (Förvaltning)	Differens
Sjukfrånvaro (R12 %)	7,04%	5,2%:	1,84%

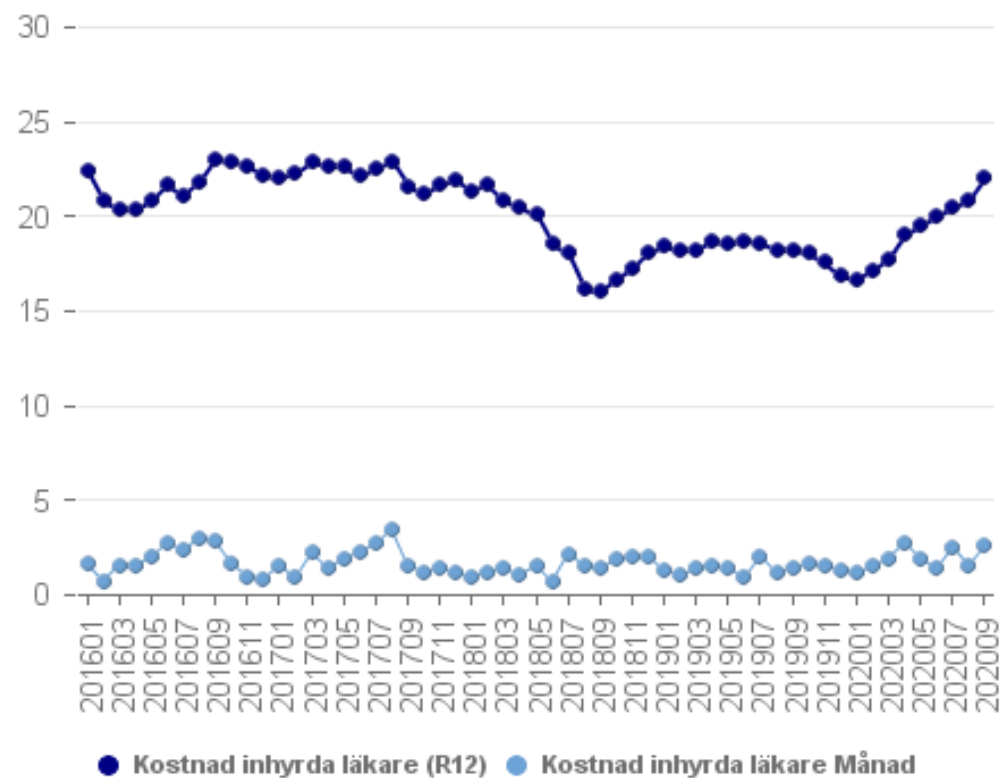


	201910 - 202009	Målvärde	Differens
Personalomsättning (R12 %)	14,89%	14,00%	0,89%

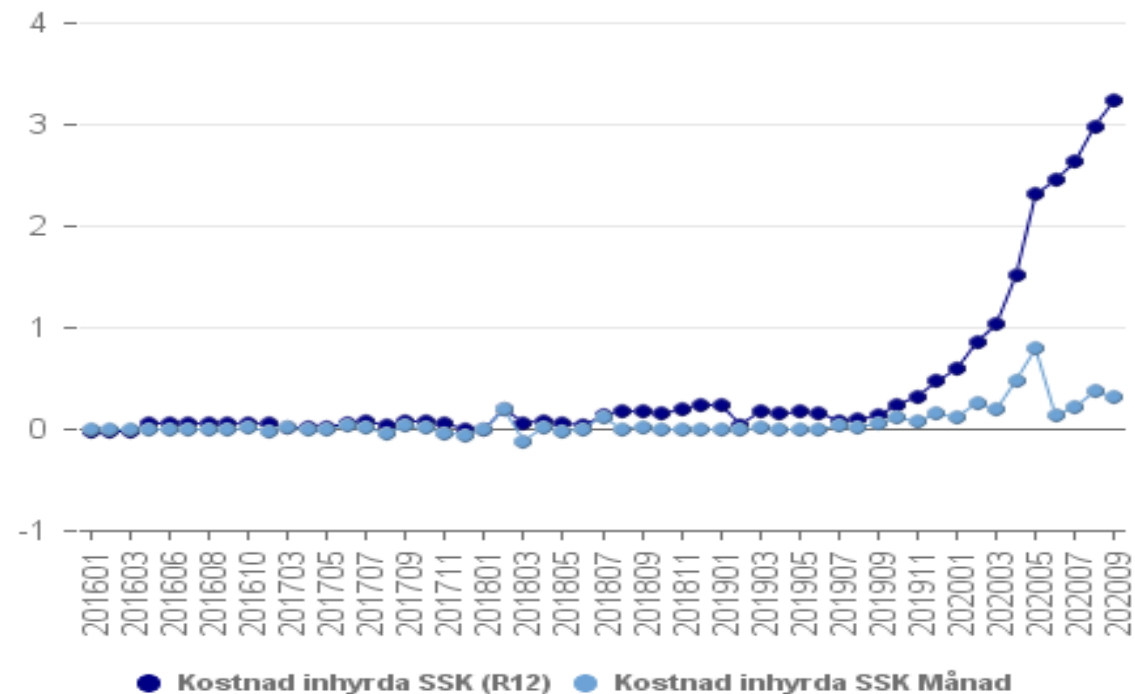
Vårdgaranti, 0 och 3 dagar



Kostnad inhyrda läkare, mnkr



Kostnad inhyrda SSK, mnkr



Listningsutveckling per kommun, vårdcentralen

Kommun	2020-09-30	Antal listade			Marknadsandel					
		Förändring senaste mån	Förändring från årets början	Förändring %	dec-15	dec-16	dec-17	dec-18	dec-19	sep-20
Laholm	5 641	-14	-222	-3,9%	32,8%	29,7%	27,1%	25,8%	24,6%	23,3%
Halmstad	46 191	68	16	0,0%	49,1%	47,8%	45,6%	45,0%	44,4%	44,4%
Falkenberg	20 099	107	516	2,6%	43,8%	45,6%	44,0%	43,8%	43,7%	44,4%
Hylte	10 402	-9	-107	-1,0%	100,0%	100,0%	100,0%	100,0%	100,0%	100,0%
Varberg	38 492	-7	-369	-1,0%	67,7%	66,1%	63,4%	62,5%	61,1%	59,9%
Kungsbacka	53 132	991	911	1,7%	65,5%	64,7%	63,8%	62,8%	62,1%	62,9%
Vårdcentralen Halland	173 957	1 136	745	0,4%	56,5%	55,6%	53,9%	53,1%	52,3%	52,3%

Listningen i Kungsbacka påverkas av att VC Säröleden upphörde 15/9 och att Nya Säröleden startade 16/9.

Besök/produktion vårdcentralen jan-sep

	Antal direkta besök (ack) exkl närakut och neurorehab					
	Ufall 2020	Plan 2020	Avvikelse	Avvikelse %	Utfall 2019	Förändr utfall %
Läkare	157 277	172 697	-15 420	-9%	172 402	-9%
Sköterska	228 802	268 792	-39 990	-15%	236 127	-3%
Fysioterap.	56 948	74 747	-17 799	-24%	71 960	-21%
Arbetsterap.	10 685	13 062	-2 377	-18%	12 347	-13%
Kurator	6 041	6 959	-918	-13%	5 913	2%
Psykolog	10 605	13 967	-3 362	-24%	10 936	-3%
Övriga						
Summa	470 358	550 224	-79 866	-15%	509 685	-8%

Besök/produktion vårdcentralen september

	Antal direkta besök sept exkl närakut och neurorehab					
	Ufall 2020	Plan 2020	Avvikelse	Avvikelse %	Utfall 2019	Förändr utfall %
Läkare	19 093	19 348	-255	-1%	19 090	0%
Sköterska	31 008	31 953	-945	-3%	27 374	13%
Fysioterap.	6 824	9 185	-2 361	-26%	8 153	-16%
Arbetsterap.	1 435	1 436	-1	0%	1 460	-2%
Kurator	699	889	-190	-21%	678	3%
Psykolog	1 162	1 655	-493	-30%	1 394	-17%
Övriga						
Summa	60 221	64 466	-4 245	-7%	58 149	4%

Fortsatt betydligt färre besök hos sjukgymnaster.

Stor minskning av psykologbesök i aug och sep och kurator i sep

Besök/produktion Folktandvården jan-sep

FRISKTANDVÅRD	
Antal vuxna med abonnemang sept 2020	16 408
Antal vuxna revisionspatienter sept 2020	63 747
Andel vuxna med abonnemang	26%
MÅLVÄRDE	35%

Antal besök (period: jan-sept respektive år)

Period:	Besök		Summa Besök
	Barn	Vuxna	
2019	84 298	81 825	166 123
2020	86 201	66 138	152 339
% av fg. år	102%	81%	92%

* 2019 & 2020: fri barntandvård t.o.m året man fyller 23 år
OBS! Inkluderar besök gjorda på tandregleringen