

Närsjukvården Halland

Månadsrapport

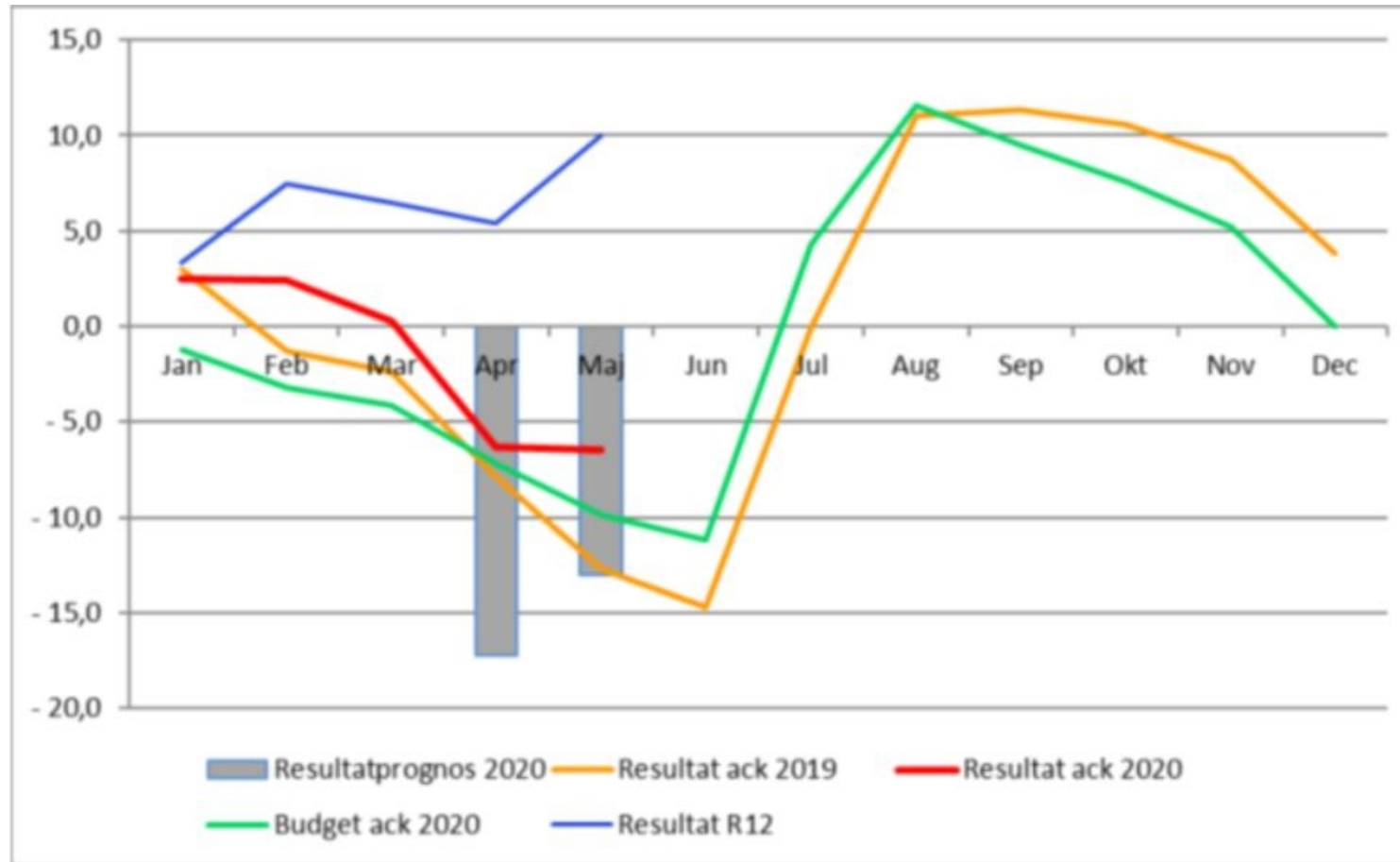
Maj 2020

Resultat per verksamhet, ack maj 2020

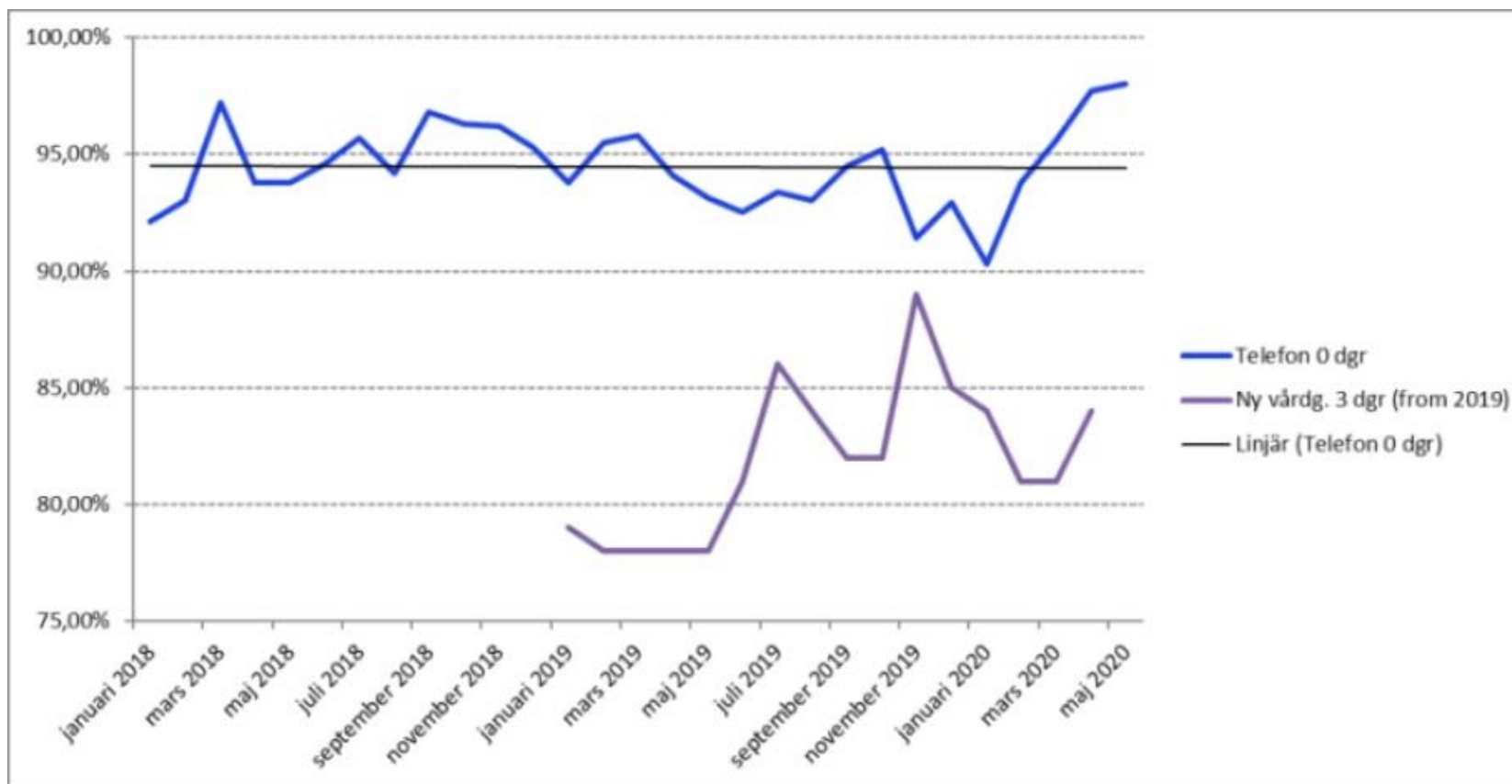
Verksamhetsområde (belopp i tkr)	Utfall ack maj 2019	Utfall ack maj 2020	Budget ack maj 2020	Diff (utfall-budget)	Prognos helår	R12
Vårdcentralen Halland	-10 248	-3 090	-6 827	3 737	-6 500	5 098
Allmänpalliativ slutenvård	-154	20	-129	149	0	369
Folktandvården	-3 287	-4 224	-2 042	-2 182	-9 000	655
Ledning och administration	998	775	-908	1 683	2 500	3 845
Summa	-12 691	-6 519	-9 906	3 387	-13 000	9 967

Prognos justerad främst utifrån kompensation för sjuklönekostnader april-juli (beräknat till +6,6 Mkr). Intäktsbortfall högre i vuxentandvården än tidigare beräkning.

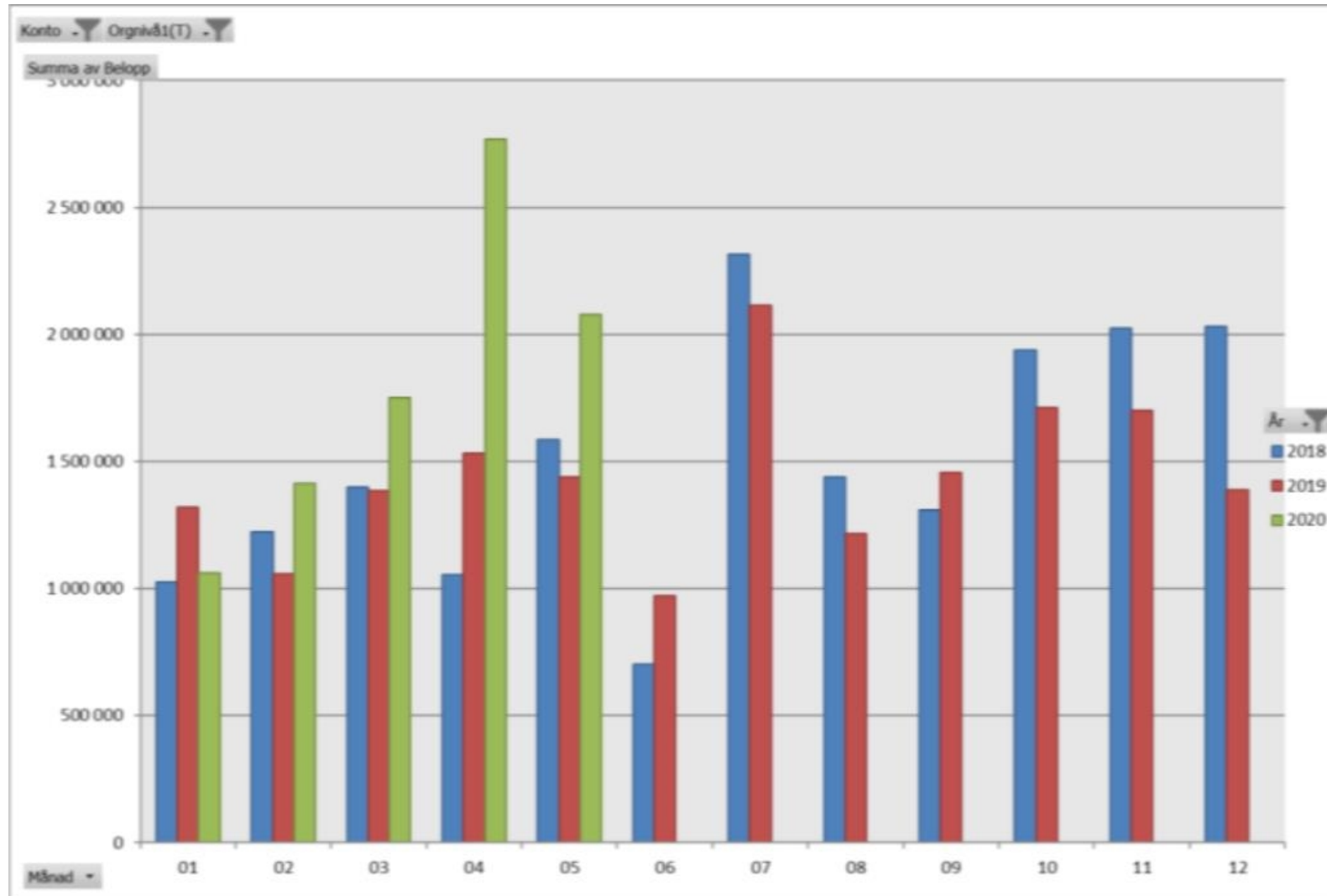
Sammanställning budget, ekonomiskt resultat och prognos för Närsjukvården Halland



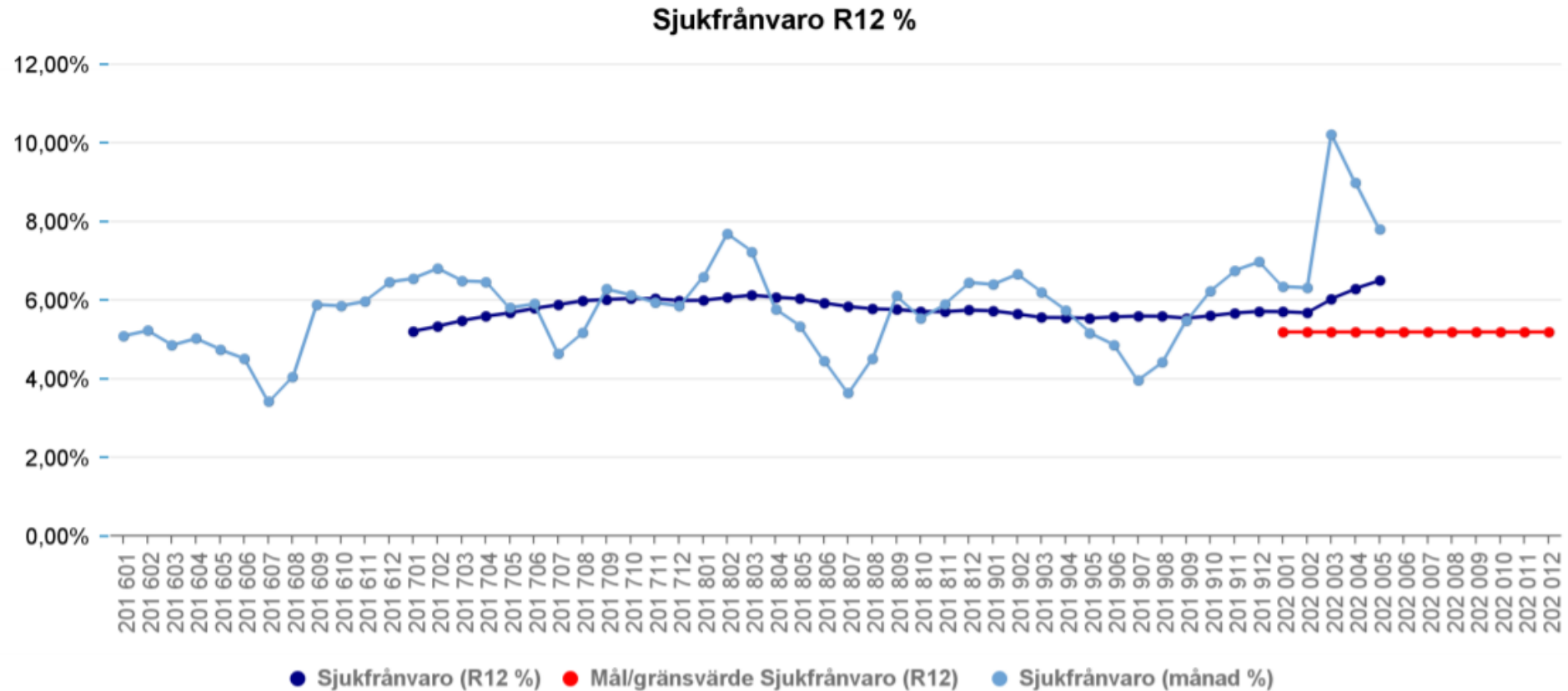
Vårdgaranti, 0 och 3 dagar



Kostnad inhyrda läkare per månad

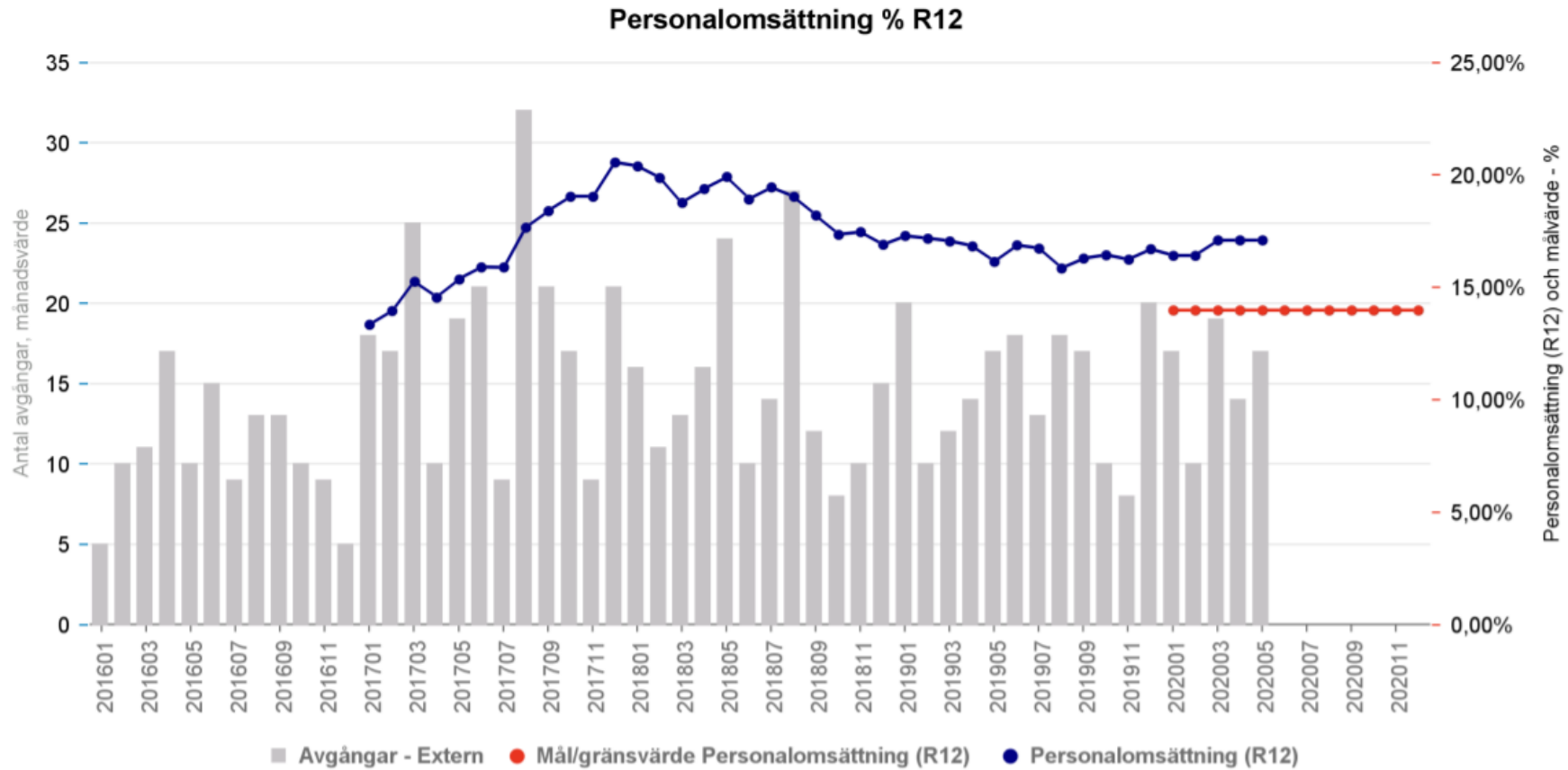


Sjukfrånvaro



	201906 - 202005	Målvärde (Förvaltning)	Differens
Sjukfrånvaro (R12 %)	6,51%	5,2%:	1,31%

Personalomsättning



	201906 - 202005	Målvärde	Differens
Personalomsättning (R12 %)	17,11%	14,00%	3,11%

Listningsutveckling per kommun, vårdcentralen

Kommun	2020-05-31	Antal listade			Marknadsandel					
		Förändring senaste mån	Förändring från årets början	Förändring %	dec-15	dec-16	dec-17	dec-18	dec-19	maj-20
Laholm	5 729	-29	-134	-2,3%	32,8%	29,7%	27,1%	25,8%	24,6%	23,7%
Halmstad	46 278	10	103	0,2%	49,1%	47,8%	45,6%	45,0%	44,4%	44,4%
Falkenberg	19 770	100	187	0,9%	43,8%	45,6%	44,0%	43,8%	43,7%	43,9%
Hylte	10 480	-12	-29	-0,3%	100,0%	100,0%	100,0%	100,0%	100,0%	100,0%
Varberg	38 627	-37	-234	-0,6%	67,7%	66,1%	63,4%	62,5%	61,1%	60,5%
Kungsbacka	52 120	-22	-101	-0,2%	65,5%	64,7%	63,8%	62,8%	62,1%	61,7%
Vårdcentralen Halland	173 004	10	-208	-0,1%	56,5%	55,6%	53,9%	53,1%	52,3%	52,1%

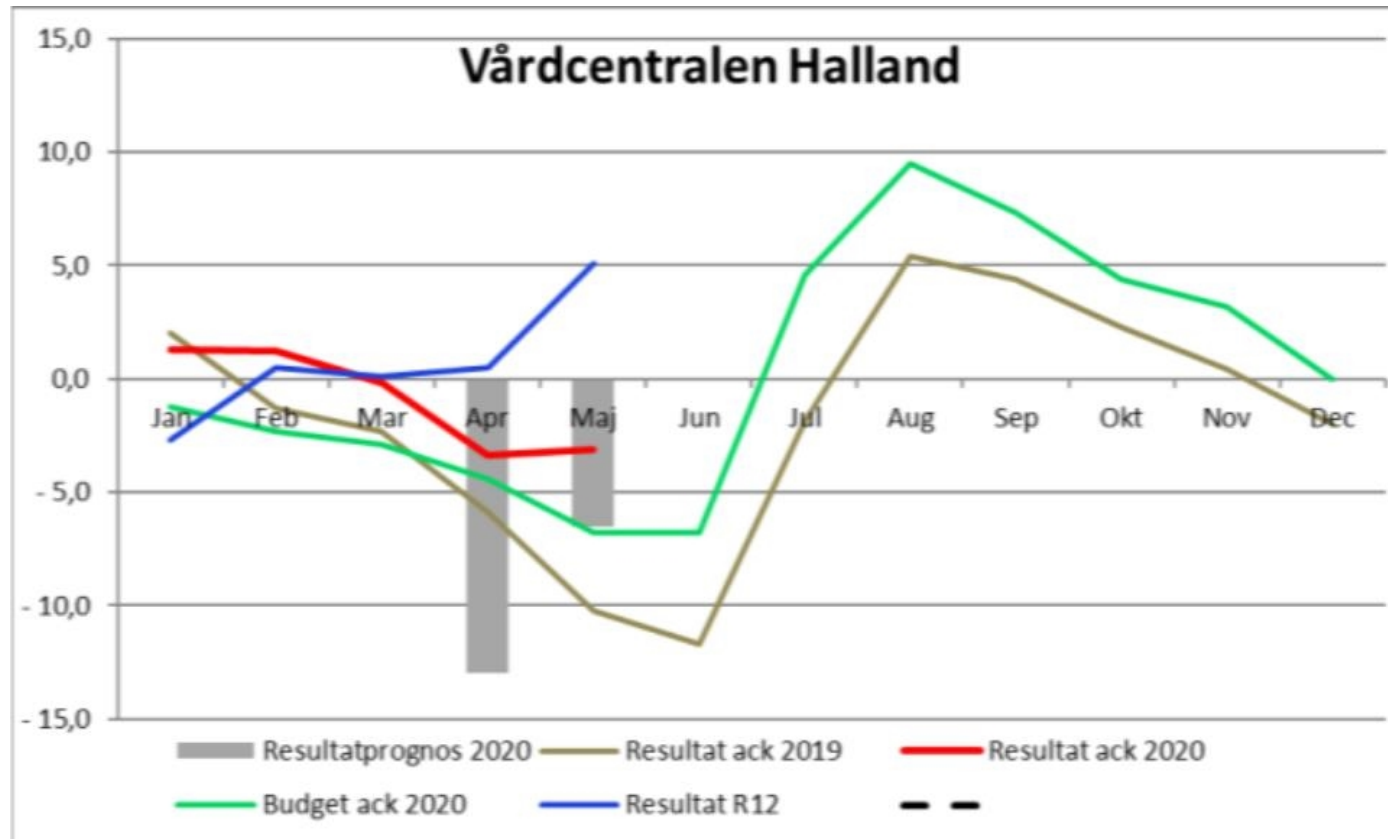
- + Positiv listningsutveckling i Falkenberg och Halmstad
- Tapp i Varberg fortsätter

Besök/produktion vårdcentralen jan-maj

	Antal direkta besök (ack) exkl närakut och neurorehab					
	Ufall 2020	Plan 2020	Avvikelse	Avvikelse %	Utfall 2019	Förändr utfall %
Läkare	89 602	103 728	-14 126	-14%	100 466	-11%
Sköterska	126 884	158 379	-31 495	-20%	137 961	-8%
Fysioterap.	34 939	46 841	-11 902	-25%	46 103	-24%
Arbetsterap.	6 140	8 274	-2 134	-26%	7 673	-20%
Kurator	3 609	4 714	-1 105	-23%	3 710	-3%
Psykolog	6 378	8 535	-2 157	-25%	6 329	1%
Övriga						
Summa	267 552	330 471	-62 919	-19%	302 242	-11%

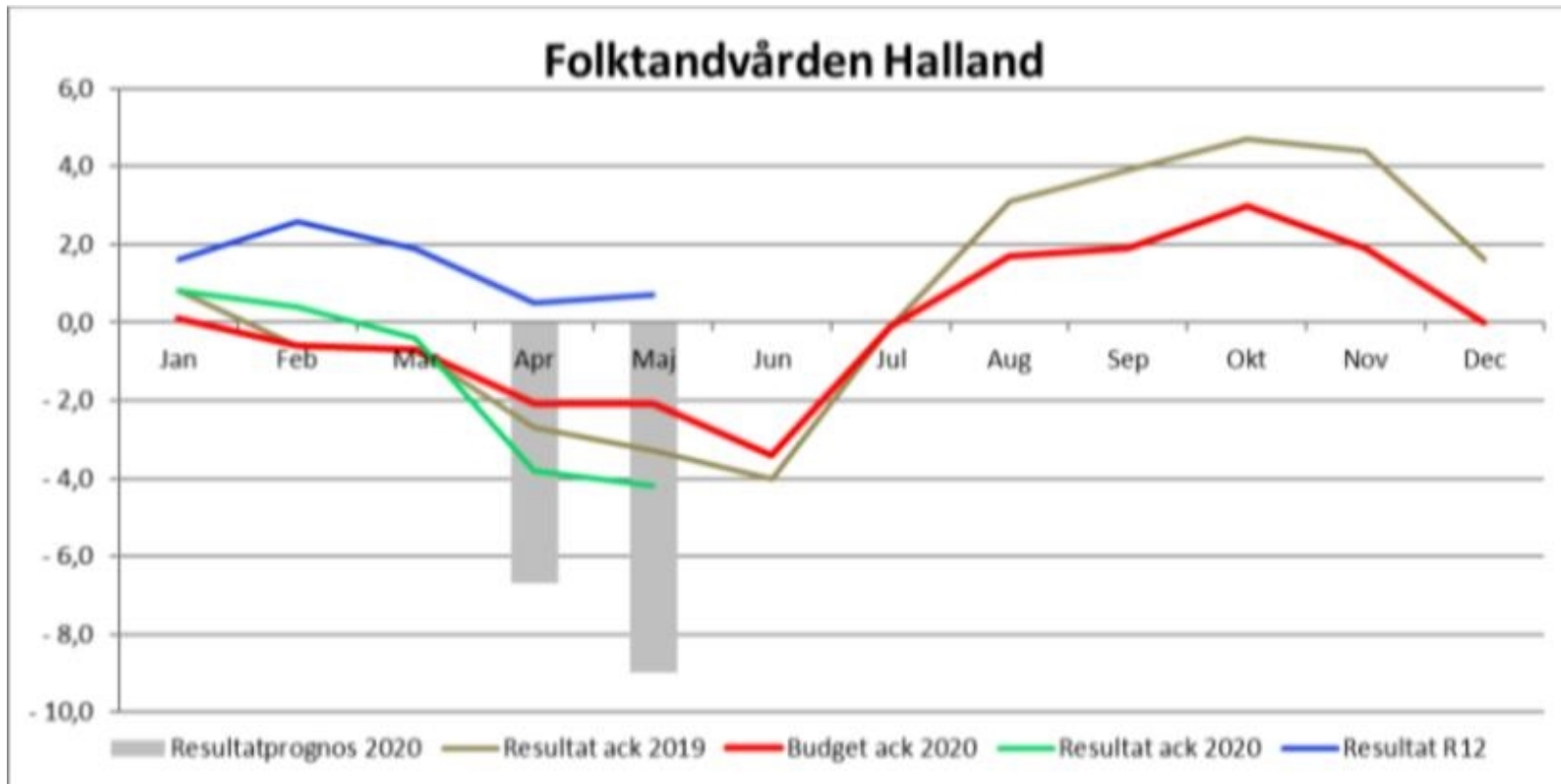
Besök/produktion påverkat av pandemin sedan mitten av mars. Antalet besök lägre än plan och föregående år. Störst minskning för sjukgymnaster.

Sammanställning budget, ekonomiskt resultat och prognos för *Vårdcentralen Halland*



Prognos justerad baserat på att ersättning erhålles för sjuklönekostnader. I maj har ersättning erhållits för april och maj. Även lägre kostnader för labb och röntgen bidrar till det positiva resultatet

Sammanställning budget, ekonomiskt resultat och prognos för *Folktandvården Halland*



Prognosförändringen hänförlig till intäktsbortfall i vuxentandvården. Nya beräkningar visar större bortfall än tidigare