

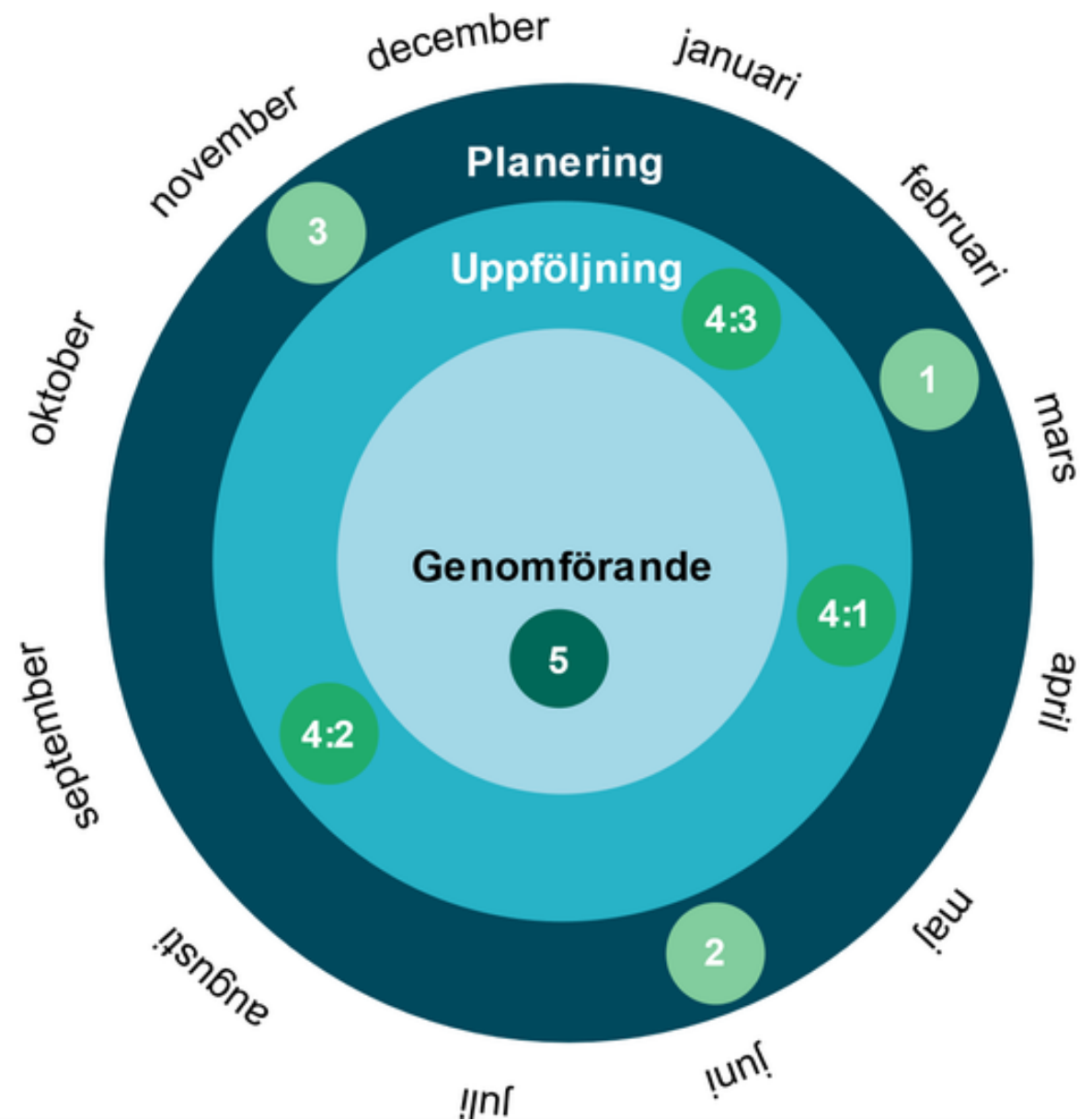
Driftnämnd kultur och skola

Sammanträde 3 oktober

**Beslut om
Uppföljningsrapport 2 2024 inklusive
uppföljning av internkontroll**

Årshjul

- 1 Planeringsförutsättningar
- 2 Mål och budget
- 3 Verksamhetsplanering
- 4:1 Uppföljningsrapport 1
- 4:2 Uppföljningsrapport 2
- 4:3 Årsredovisning
- 5 Förvaltnings - och nämnd dialoger



Innehåll



Målstyrning

Kvalitetsstyrning

Information om skolverksamheten

Information om kulturverksamheten

HR

Ekonomi

Miljö

Intern kontroll

Mål

- Mål som vi prognostiserar gröna = 19 st
- Mål som vi prognostiserar gula = 5 st
- Röda = 0 st

Siffror skolverksamheten

- 319 elever på Munkagård
- Vid terminsstart, åk 1
 - 37 elever djurvård
 - 41 elever lantbruk
 - 5 elever naturturism
 - 16 elever skogsbruk
 - 22 elever spåret
- 16 deltagare på vuxenutbildningen
- Nöjdhet helhetsbedömning Munkagård = 96 procent
- Studieresultat kommer under hösten

Siffror skolverksamheten

- Söktryck Löftadalen allmän kurs = 1,6
- Söktryck Katrineberg allmän kurs = 1,5
- Söktryck Löftadalen särskild kurs = 3,0
- Söktryck Katrineberg särskild kurs = 1,9
- Internatbeläggning (alla skolor) = 100 %
- Deltagarveckor
- Nöjdhet helhetsbedömning, Katrineberg, 98,5 procent
- Nöjdhet helhetsbedömning, Löftadalen, 99 procent

Skolverksamheten, händelser januari – augusti

- Munkagårds utvecklingsplan
- Solbruk
- Munkagårds 40-års-jubileum
- Katrinebergs Scentekniker
- Löftadalens Stödassistent/barnskötare
- Bygg-och renoveringar
- Katrineberg HBTQI-utbildningar
- Förstudie på Löftadalen

Kulturverksamheten

- Kulturstrategi och kulturplan - remisshantering
- Samverkan externt
 - Utvecklad samverkan med arrangörer
 - Halland som konstdestination
 - Digitalisering med folkbiblioteken
- Samverkan internt
 - Utvecklat arbete med informationsdriven verksamhetsutveckling
 - Riktlinjer för arbete med offentlig konst
 - Barnrätt – fokus på subventionerat utbud
 - Kultur och hälsa



Ekonomi

Avvikelse i förhållande till budget

+ 7 691 tkr

därav

● <i>Förvaltningsledning, stab och driftnämnd</i>	<i>+ 543 tkr</i>
● <i>Kulturverksamhet</i>	<i>+ 2 928 tkr</i>
● <i>Skolverksamhet - gymnasieskola</i>	<i>+ 2 931 tkr</i>
● <i>Skolverksamhet – folkhögskolor</i>	<i>+ 1 312 tkr</i>
● <i>Gemensam skolutveckling</i>	<i>- 23 tkr</i>

- Förvaltningsledning, stab, driftnämnd – tjänstledigheter samt kommunikationsmedel
- Kulturverksamheten – Små barns språkutveckling, arrangörsintäkter, lägre personalkostnader
- Munkagårdsgymnasiet – högre intäkter IKE, tjänstledigheter, periodisering semester, såld mjölk
- Folkhögskolor - lägre statsbidrag, lägre kostnader för bla personal och förbrukningsmaterial
- Folkhögskolor - Mobilitetsersättning, nettokostnad lägre än förväntat
- Gemensam skolutveckling – EU-projekt ”Solbruk”

Ekonomi

ÅRSPROGNOS, avvikelse i förhållande till budget

+/- 0 tkr

- Budgeterade personalkostnader delvis felperiodiserade, följer budget vid årets slut
- Arrangemang, aktiviteter och nätverksmöten flyttade till hösten
- Överskott inom kulturen används till fler kulturprojekt

INVESTERINGAR

- Budget 3 550 tkr
- Utfall under perioden 2 230 tkr

Årsprognos, avvikelse i förhållande till budget

+ 500 tkr

Ombyggnation av matsalen på Munkagård hinner inte genomföras i år

Miljö

- Energi
- Vatten
- Förbrukningsmaterial
- Avfall
- Resor
- Inköp av livsmedel
- Klimatavtryck från livsmedel
- Matsvinn

Internkontroll

- Rekrytering
- Krisledning
- Fusk på skolorna
- GDPR
- LOU
- Jämställdhetsarbete

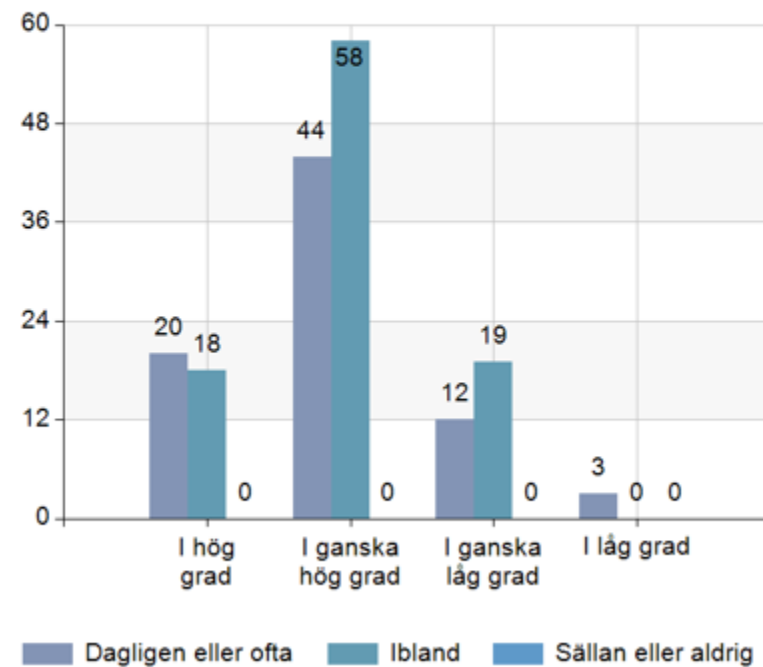


GDPR

Anser du att din kunskap och kännedom om dataskydd/GDPR är tillräcklig utifrån arbetsuppgifterna i din yrkesroll?

Namn	Dagligen eller ofta		Ibland		Sällan eller aldrig		Total	
	Antal	%	Antal	%	Antal	%	Antal	%
I hög grad	20	25,3	18	18,9	0	0	38	21,8
I ganska hög grad	44	55,7	58	61,1	0	0	102	58,6
I ganska låg grad	12	15,2	19	20	0	0	31	17,8
I låg grad	3	3,8	0	0	0	0	3	1,7
Total	79	100	95	100	0	0	174	100

Svarsfrekvens



Beslut om Art Halland

Hur skulle det kunna se ut?

VISION

Tillsammans, oavsett storlek och organisation, är vi Art Halland, en destination som attraherar besökare från Halland, Sverige och utvalda närmarknader och sätter Halland på kartan.



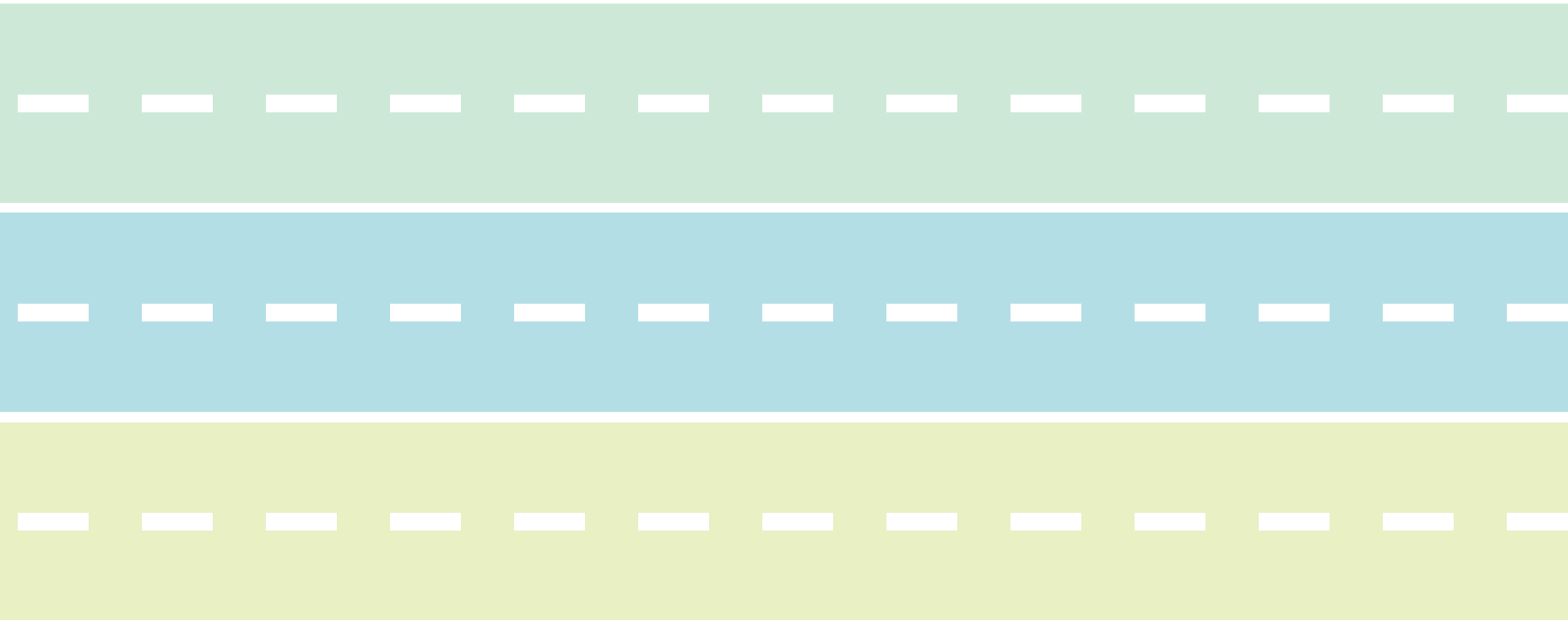
Effekterna påverkar strategier:

- Kulturstrategi och kulturplan
 - utveckla konstdestinationen
- Hallands strategi för hållbar tillväxt
 - positionera Halland för att attrahera besökare, kompetenser, företag och investeringar
- Halland, norra Europas bästa kustdestination
 - kultur är utpekat

Målgrupp

- Målgrupp där effekterna ska ske: de som säger "kanske det" och "det låter roligt"
 - Nationella
 - Stolta hallänningar
 - Internationella
- Målgrupp för att vara med i Art Halland: de som vill vara en del av något större, där en vilja att kontinuerligt utvecklas finns, där vinsten är fler besökare och högre svansföring.

Tre vägar som tar oss framåt



*Art Halland
community*

*Art Halland
academy*

*Art Halland
communication*

Tre vägar som tar oss framåt

Art Halland
community

- Nätverket mellan utställare, kommun, företagare och region
- Den kontinuerliga drivkraften framåt
- Målsättning – mejsla ut ägandeskapet för Art Halland som kan fungera som en projektarena/motor
- Målsättning – en enad destination

Tre vägar som tar oss framåt



*Art Halland
academy*

- Målsättning: kontinuerligt höja kunskapen om att vara en tillgänglig destination, fysiskt och mentalt
- Värdskap
- Internationalisering
- Bearbetning eller passiv mottagning
- Platsutveckling
- Digital närvaro
- Affärsutveckling
- Erbjudandet, fika, shop etc



Tre vägar som tar oss framåt

Art Halland
communication

- Målsättning: öka kännedomen om Art Halland bland utvalda målgrupper
- Kommunikation med flera aktörer inblandade
- Paketering
- Planering
- Svenska och utländska målgrupper
- SoMe
- PR-resor
- Spoons koncept
- Kommunikationskoncept behöver finnas i olika nivåer beroende på mottagare
- Hemsida
- Tema Vatten



Alltid nära till konsten.
Close to the art.

ART HALLAND

Konceptet passar de stora,
moderna sammanhangen.
Ett vågat uttryck som tar
för sig!

SOON AGENCY

Print



Konceptet kan användas tillsammans med och av alla konstaktörer i Halland. Med enkla medel skapas tydlig igenkänning.

Tid och aktivitetsplan

Aktivitet	Startdatum	Slutdatum
Projektledning och rapportering	241001	271001
Förankring	241001	271001
Art Halland communication med underinsatser	241001	271001
Art Halland academy med underinsatser	241001	271001
Art Halland community med underinsatser	241001	271001
Kunskapsspridning, rapportskrivning och utvärdering	270815	271001

Budget

Kostnadsslag	År 1	År 2	År 3	Totalt
Köpta tjänster, konsulter, utvärdering	200 000	200 000	400 000	800 000
Lokaler, resor och förtäring	60 000	60 000	60 000	180 000
Kommunikationsmaterial	400 000	200 000	200 000	800 000
Projektledare 50%	350 000	350 000	350 000	1 050 000
Totala kostnader	1 210 000	710 000	910 000	2 830 000

Sammanfattning

Genom insatser inom tre områden (vägar), testar projektet att:

- öka kännedomen om Halland som konstdestination
- öka destinationskunskaperna hos konstaktörerna
- skapa en enad konstdestination med aktörer från kommun, region och näringsliv

Vägarna kallas Art Halland communication, Art Halland academy och Art Halland community. Dessa vägar ska göra Halland till en starkare konstdestination.

**Beslut om
Region Hallands kulturpris 2024**

Region Hallands kulturpris

- Till personer som gjort framstående insatser inom kulturlivet.
- Genom priset vill Region Halland uppmärksamma betydelsen av konstnärlig kvalitet och kulturpristagarens arbete för konst- och kulturområdet i Halland.
- DNKS föreslår regionstyrelsen en pristagare. Regionstyrelsen beslutar.
- Vem som får priset offentliggörs på regionfullmäktige den 4 december.
- Lunch med pristagaren efter prisutdelningen
- Prissumman är 75 000 kr
- Nomineringsperioden är 1 juni–15 augusti varje år.



Information från förvaltningschefen

Utvecklingsplan Munkagård

- Åtgärdsplan för budget i balans
 - Se över hela organisationen
 - Organisationsöversyn ledningsstruktur påbörjad. Konsekvensanalys genomförd, beslut tas 14/10.
 - Budget – verksamhetens förutsättningar
 - Går enligt plan. Organisation och lokaler anpassas löpande till verksamhetens behov. Just nu lokalförändring
- Utveckla intern kommunikation och delaktighet
 - Nyhetsbrev/löpande info
- Satsning på strategisk marknadsföring
 - Kommunikationsenheten analyserar och planerar höstkampanj
 - Helgkollo genomfört på inriktning djur med mycket stort intresse. Skogskollo för tjejer inställt men planeras inför nästa sommar igen

Utvecklingsplan forts

- Utveckla vuxenutbildning inom grön näring
 - Beslut fattat att vi ska starta men inte när. Riskanalys behövs utifrån bland annat ekonomi, personal, deltagarnas förutsättningar till jobb/studier. Långsiktiga ekonomiska förutsättningar måste säkerställas antingen genom regionbidrag eller genom att avveckla annan verksamhet
- Stöd i omvärldsbevakning, benchmark och analys - nära samarbete
 - Studiedag för all personal genomfördes 8 augusti. Stort engagemang och flera idéer att arbeta vidare på. Uppföljande dag med bearbetade förslag planeras till vecka 44.
- Utvecklade relationer med näringen
 - Programråd förändras från och med våren 2025. Möte inplanerat i januari för programråd med möjlighet till efterföljande dialog och fördjupning med bransch/inriktning. Programrådet kommer att fokusera på skolans uppdrag, inklusive vad förändringen 2500 – 2800 poäng får för konsekvenser
 - Skolans uppdrag - eleverna ska ta ut sin examen och gå klart. Hur kan vi tillsammans få respekt för det