

Protokoll Kultur- och skolas samverkansgrupp

Datum: 2021-05-24

Plats: Teams

Närvarande: För arbetsgivarparten:

Eva Nyhammar, förvaltningschef
Anne Conradsson, förvaltningscontroller/sekreterare

Närvarande: För arbetstagarparten:

Christel Axelsson, Vision
Dragica Grahovac, SACO
Viktoria Jonsson, Lärarförbundet
Petra Tegge, Kommunal



§ 13 Föregående protokoll

Är Godkänt digitalt idag och kommer att skickas ut för justering.

§ 14 Ärenden till Driftnämnden för Kultur och skola

Ärenden till DNKS sammanträde 2021-05-27 är utskickade och gicks igenom av Eva. SACO vill att vi förtydligar punkten om "Klagomål från deltagare". Med deltagare menas "elevdeltagare". Arbetstagarorganisationerna hade inga fler synpunkter.

§ 15 Personal

Eva fattade beslut om att inrätta tjänsten som biträdande förvaltningschef. Tjänsten erbjuds till Anette Johansson med tillträde 1/9-21. Det blir ett tvåårigt förordnande med uppföljning och utvärdering efter ett år. Arbetstagarorganisationerna hade inget att invända mot beslutet. Beslutet medför att vissa funktioner som idag ingår i förvaltningsstaben kommer att flyttas över till en nyinrättad kulturstab med Eva som chef. Organisationskiss bifogas till protokollet. Risk- och konsekvensanalysen fylls på med uppgifter beslut om åtgärd, ansvarig, för genomförandet samt datum för uppföljning/utvärdering. Uppdaterat underlag bifogas till protokollet.

§ 16 Övriga frågor

- Covid aktuellt:
 - Inget nytt
- Nytt samverkansavtal:
 - Samverkansgruppen kommer under åter att träffa de lokala samverkansgrupperna för att informera om det nya samverkansavtalet och samtala om hur det påverkar samverkan på lokal nivå. Först ut är Katrinebergs folkhögskola den 4/6.
- Stella:
 - Vision informerade om att ärenden som ligger för länge i Stella utan åtgärd förlorar kopplingen till ansvarig chef.



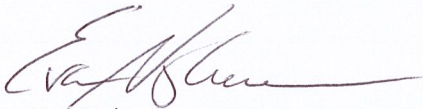
Vid protokollet



Anne Conradsson

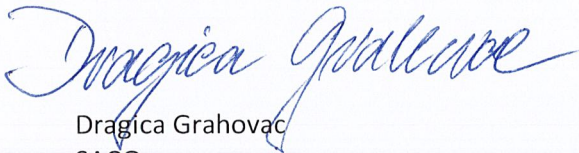
Justeras

För arbetsgivaren



Eva Nyhammar
Förvaltningschef

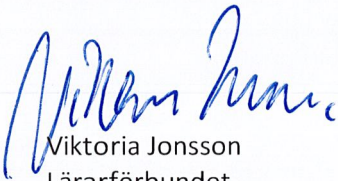
För arbetstägaren



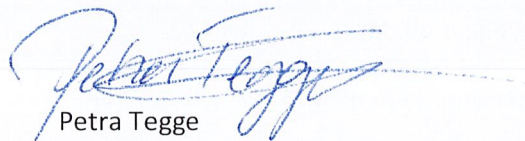
Dragica Grahovac
SACO



Christel Axelsson
Vision

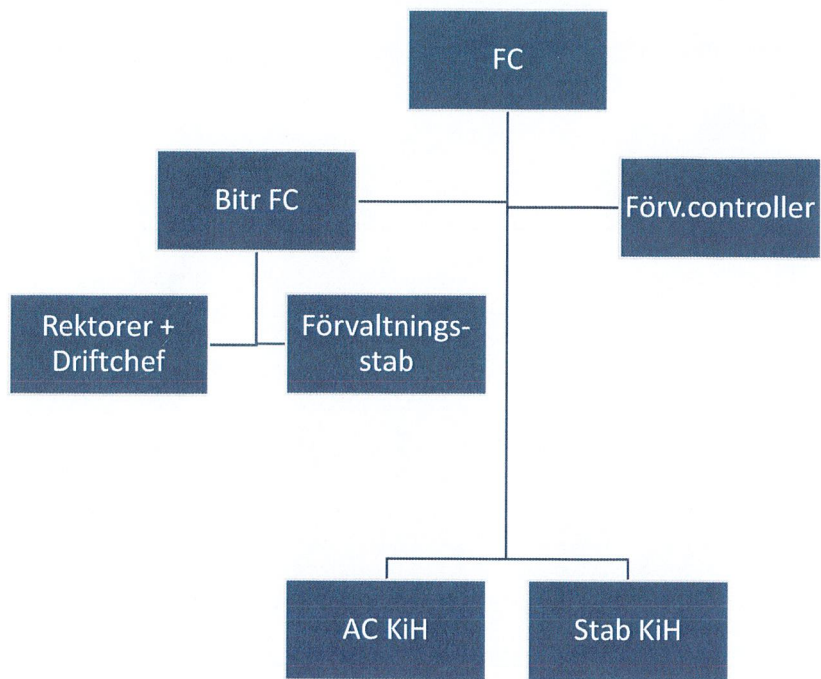


Viktoria Jonsson
Lärarförbundet



Petra Tegge
Kommunal





Organisationskiss efter inrättande av bitr förvaltningschef med införande 1/9 2021

Riskanalys standardmetod mall

Bilaga och stöd till rutin: [Riskanalys standardmetod](#)
(Förklaringen kring mallen - se sista sidan)

Rubrik: Inrättande av biträdande förvaltningschef Kultur och skola	Datum: 2021-04-19	Beställare: Förvaltningschef Kultur och skola
Deltagare: Eva Nyhammar (förvaltningschef), Mats Persson (Kommunal), Dragica Grahovac (SACO), Viktoria Jonsson (Läraryrket), Christel Axelsson (Vision)		
Förklaringar: K= Allvarighetsgrad av konsekvens S=Sannolikhet för att risk inträffar R=Risktal (K x S)		Rapport lämnad datum:
Bakgrund och möjligheter:		
<p>Förvaltningschefen har, förutom att vara chef för förvaltningen, även varit verksamhetschef för Kultur i Halland. Tidsmässigt har det ibland varit svårt att få tiden att räcka till för båda uppdragen vilket föranleder föreslagen förändring.</p> <p>Anette Johansson är idag stabchef men har även funktionen som förvaltningens HR-stöd. I arbetet har också ingått att ersätta förvaltningschefen vid dennes frånvaro. Detta har i vissa fall inte varit möjligt då närvaron många gånger kräver en viss legitimitet. Inrättandet av biträdande förvaltningschef ger den legitimitet som behövs för att kunna agera som förvaltningschef när behov finns. Förändringen innebär också att rektorerna får Anette som chef och att uppdraget som skolchef även läggs på denna tjänst. Huvudansvaret för förvaltningens samtliga verksamheter kommer fortfarande att åligga förvaltningschef Eva Nyhammar.</p>		

Klassning av risk	Risktal	Behov av åtgärd
R1 Låg - Försumbar risk	1,2	Ej behov av åtgärd
R3 Medel - Viss risk	3,4,5,6	Åtgärdas så långt som rimligt
R5 Hög - Mycket allvarlig risk	8,12,16	Åtgärda direkt

Region Halland

2021-10-28/MK

Dnr _____

Handl. _____



STEG 1				STEG 2		STEG 3			
Process Aktivitet (Ange området risken tillhör)	Risk (Ange vad det är för risk du ser inom detta område)	Konsekvens (Ange vilken konsekvens det blir om risken inträffar)	K = 1-4	S = 1-4	R = K x S Färg- mar- keras	Åtgärdsförslag	Beslut om åtgärd, Ange namn/signatur datum	Ansvarig för genomförande. Datum när åtg. ska vara genomförd.	Uppföljning/utvärdering/ resultat Ange namn/signatur datum
	Risk att skolorna hamnar i periferin och att förvaltningschef enbart fokuserar på kulturfrågor	Upplevda statusskillnader mellan kultur och skola			Hög	Förvaltningschef ingår i skolutvecklingsgruppen	Enligt åtgärdsförslag	Eva Nyhammar Senast 1/9-21 när tjänsten inrättas.	Senast 1/9-22
	Otydlighet i ansvarsfrågan Får man inte "rätt" svar från en chef så går man till nästa	Beslut tas av fel chef.			Medel	Täta dialoger mellan förv.chef och bitr förv.chef	Enligt åtgärdsförslag	Eva Nyhammar Senast 1/9-21 när tjänsten inrättas.	Senast 1/9-22
	Uppdraget blir för spretigt, kan krocka tidsmässigt	Flera olika uppdrag kan leda till tidsbrist och hög arbetsbelastning			Hög	Förordnande på 2 år med uppföljning om 1 år men även avstämmingar löpande, för att säkerställa att det fungerar Översyn av förvaltningsstabens organisation pågår	Enligt åtgärdsförslag	Eva Nyhammar Senast 1/9-21 när tjänsten inrättas.	Senast 1/9-22



STEG 1				STEG 2		STEG 3			
Process Aktivitet (Ange området risken tillhör)	Risk (Ange vad det är för risk du ser inom detta område)	Konsekvens (Ange vilken konsekvens det blir om risken inträffar)	K = 1-4	S = 1-4	R = K x S Färg- mar- keras	Åtgärdsförslag	Beslut om åtgärd, Ange namn/signatur datum	Ansvarig för genomförande. Datum när åtgärden ska vara genomförd.	Uppföljning/utvärdering/ resultat Ange namn/signatur datum
						parallellt och kommer att innebära minskad arbetsbörda. Redovisas vid annat tillfälle.			
	Rektorerna har inte lika god tillgänglighet till HR-stöd när det kopplas ihop med chefskap	Vid känsliga frågor använder man sig inte av HR-stöd även om man behöver			Medel	Klargöra för rektorerna att de kan vända sig till förvaltningschef i dessa fall	Enligt åtgärdsförslag	Eva Nyhammar Senast 1/9-21 när tjänsten inrättas.	Senast 1/9-22
	Minskade synergieffekter mellan kultur och skola				Medel	Rektorer och avdelningschefer kultur deltar i förvaltningens ledningsgrupp	Enligt åtgärdsförslag	Eva Nyhammar Senast 1/9-21 när tjänsten inrättas.	Senast 1/9-22
	Bitr förvaltningschef saknar erfarenhet av skolutvecklingsarbete				Medel	Anette går Skolledarutbildning	Enligt åtgärdsförslag	Eva Nyhammar Senast 1/9-21 när tjänsten inrättas.	Senast 1/9-22




STEG 1				STEG 2		STEG 3			
Process Aktivitet (Ange området risken tillhör)	Risk (Ange vad det är för risk du ser inom detta område)	Konsekvens (Ange vilken konsekvens det blir om risken inträffar)	K = 1-4	S = 1-4	R = K x S Färg- mar- keras	Åtgärdsförslag	Beslut om åtgärd, Ange namn/signatur datum	Ansvarig för genomförande. Datum när åtg. ska vara genomförd.	Uppföljning/utvärdering/ resultat Ange namn/signatur datum
Möjligheter									
	Rektorerna får större tillgänglighet till sin närmaste chef								
	Större tydlighet för både kultur och skola när uppdraget delas								
	Tydligt mandat att företräda förvaltningen där förv.chefs närvaro krävs.	Får legitimitet att företräda förvaltningen i flera olika sammanhang							
	Förvaltningschef blir avlastad								
	Förv.chef gynnas av att biträ förv.chef kan								

