



BÄSTA LIVSPLATSEN

Region Halland

**Arbetsmiljöansvar och fördelning av
arbetsmiljöuppgifter i Region Halland**
HR-avdelningen

2017-09-20

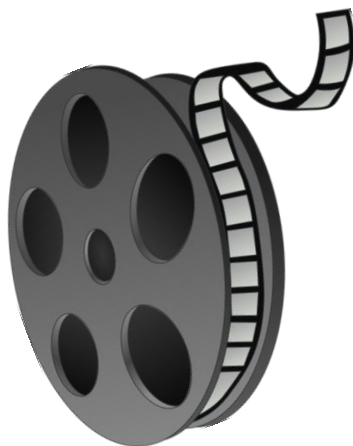


Syfte



- Säkerställa kunskap och ansvarsförhållanden för arbetsmiljöarbetet i Region Halland
- Göra det enkelt och tydligt – en arbetsgivare, en regiongemensam rutin osv.
- Förebygga arbetsrelaterad ohälsa och säkerställa god arbetsmiljö
 - Ett sunt och hållbart arbetsliv

Fördelning av arbetsmiljöuppgifter



Sveriges
Kommuner
och Landsting

Arbetsmiljöansvaret i Region Halland

Arbetsmiljöansvar

”Skyldighet att vara aktiv och vidta åtgärder genom att få bort eller minska risker för ohälsa och olycksfall i arbetet så att arbetsmiljön blir bra.” (AML)

Arbetsmiljöarbete för dig som politiker

- Fullmäktige ger förutsättningarna för arbetsmiljöarbetet
- Nämndpolitiker ska se till att arbetsmiljölagen följs i nämndens verksamhet (**Kommunallagen**)
- Praktiskt arbetsmiljöarbete i vardagen sköts av tjänstemännen

Att säkerställa förebyggande arbetsmiljöåtgärder

Genom systematiskt arbetsmiljöarbete, SAM, styr du som politiker verksamheten, för en bra arbetsmiljö, både psykiskt, fysiskt och organisatoriskt.

Systematiskt arbetsmiljöarbete, SAM

AFS 2001:1

Kräver att arbetsgivaren

- Undersöker arbetsförhållandena
- Bedömer risker för ohälsa och olycksfall
- Åtgärdar riskerna, åtgärder som inte görs genast ska tas upp i en handlingsplan.
- Arbetet ska följas upp och resultat analyseras för eventuella nya åtgärder.



Arbetsmiljöansvar

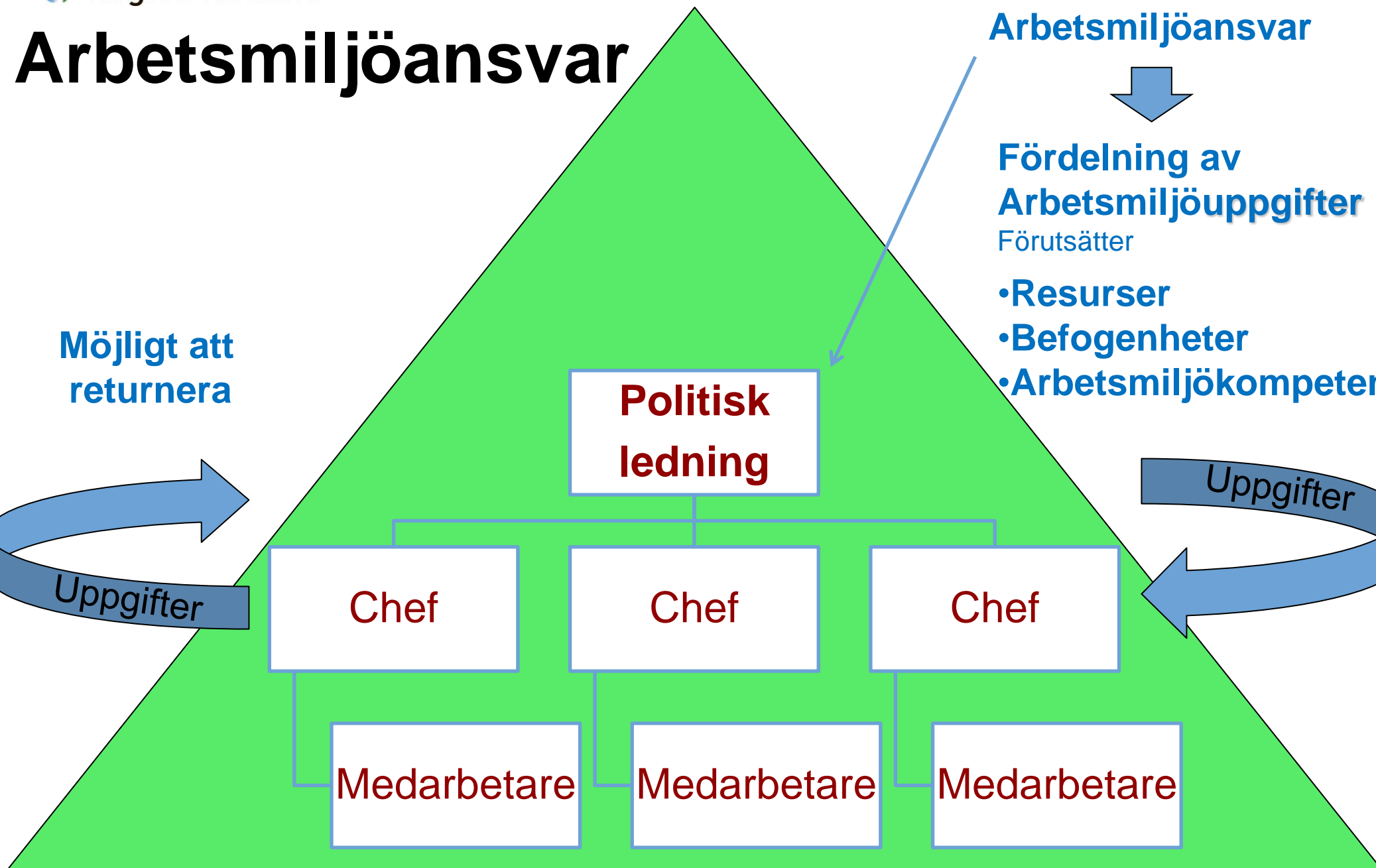
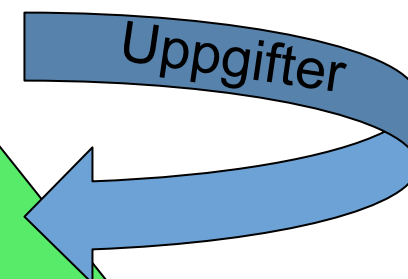
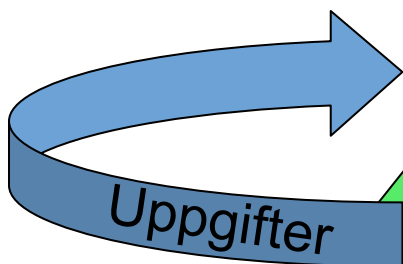
Arbetsmiljöansvar



Fördelning av
Arbetsmiljöuppgifter
Förutsätter

- Resurser
- Befogenheter
- Arbetsmiljökompetens

Möjligt att
returnera



Arbetsmiljöansvaret

AML

Förebyggande syfte

Kan ligga på fysiska
eller juridiska personer

Kan inte flyttas

Arbetsgivaren
fördelar uppgifter

Uppgiftsfördelningen
görs i förväg

Fördelningen förut-
sätter befogenheter,
resurser, kunskaper
och tydlighet

Är lätt att konstatera

Straffansvaret

AML och BrB

Sanktionerande syfte

Kan bara ligga på
fysiska personer

Kan hamna på olika personer

Domstolen beslutar
om straff

Straff bestäms
i efterhand

Straff förutsätter uppsåt
eller oaktsamhet, behov,
befogenheter, resurser,
kunskaper och tydlighet

Är ofta komplicerat
att reda ut