

Regionstyrelsen**§78****Kommun och regiongemensam målbild för en god och nära vård och omsorg; Omtanke Halland**

RS250334

Beslut

Regionstyrelsen beslutar att:

- anta den kommunregionala målbilden; "Omtanke Halland vår gemensamma omställning till en god och nära vård och omsorg".

Ärendet

Regeringen har angett att regioner och kommuner ska ha en gemensam målbild för arbetet med god och nära vård. Region Halland och Hallands sex kommuner har på uppdrag av KRF (Kommun- och regionledningsforum) gemensamt tagit fram målbilden "Omtanke Halland vår gemensamma omställning till en god och nära vård och omsorg". Målbilden avser samverkan och ger riktningen att vården och omsorgen i Halland ska vara sammanhållen, personcentrerad och nära.

Regionstyrelsens arbetsutskott föreslår regionstyrelsen att formellt anta målbilden. Målbilden är att se som en integrerad del av ordinarie uppdrag inom den regionala målstyrningen avseende nära vård. Målbilden ska tjäna som en gemensam plattform vid dialoger och utveckling av vården tillsammans med kommunerna, exempelvis vid framtagande av gemensamma överenskommelser.

Förslag till beslut

Regionstyrelsen beslutar att:

- anta den kommunregionala målbilden; "Omtanke Halland vår gemensamma omställning till en god och nära vård och omsorg".

Ordförandes sign

Justerares sign

Utdragsbestyrkande

Regionstyrelsen**Beslutsunderlag**

- Förslag att anta målbilden Omtanke Halland
- Målbild Omtanke Halland och färdplan slutversion 230920

Expedieras till

Driftnämnden ambulans, diagnostik och hälsa

Driftnämnden Hallands Sjukhus

Driftnämnden Närsjukvård

Driftnämnden Psykiatri

Gemensamma nämnden för hemsjukvård och hjälpmedel

Paragrafen är justerad

Ordförandes sign

Justerares sign

Utdragsbestyrkande

Regionkontoret
Hälsa- och sjukvård
Pernilla Wallerstedt
Hälsa o sjukvårdsstrateg

Beslutsförslag

Datum	Diarienummer
2025-04-09	RS250334

Regionstyrelsen**Förslag att anta målbilden Omtanke Halland****Förslag till beslut**

Regionstyrelsen beslutar att:

- anta den kommunregionala målbilden; ”Omtanke Halland vår gemensamma omställning till en god och nära vård och omsorg”.

Sammanfattning

Regeringen har angett att regioner och kommuner ska ha en gemensam målbild för arbetet med god och nära vård. Region Halland och Hallands sex kommuner har på uppdrag av KRF (Kommun- och regionledningsforum) gemensamt tagit fram målbilden ”Omtanke Halland vår gemensamma omställning till en god och nära vård och omsorg”. Målbilden avser samverkan och ger riktningen att vården och omsorgen i Halland ska vara sammanhållen, personcentrerad och nära.

Regionstyrelsens arbetsutskott föreslår regionstyrelsen att formellt anta målbilden. Målbilden är att se som en integrerad del av ordinarie uppdrag inom den regionala målstyrningen avseende nära vård. Målbilden ska tjäna som en gemensam plattform vid dialoger och utveckling av vården tillsammans med kommunerna, exempelvis vid framtagande av gemensamma överenskommelser.

Bakgrund

Sedan 2019 har SKR och regeringen tecknat en årlig nationell överenskommelse avseende god och nära vård. I överenskommelsen har regionerna, tillsammans med kommunerna inom respektive region, uppmanats att ta fram en gemensam målbild för god och nära vård.

Arbetet med god och nära vård pågår inom regionen och inom respektive kommun såväl som mellan region och kommuner.

Inom Region Halland

Arbetet med nära vård i Region Halland utgår från regionens hälso och sjukvårdsstrategi. Strategin anger de långsiktiga målen för utvecklingen av hälso- och sjukvården i Halland, där målen harmoniserar med den nationella målbilden för nära vård.

Region Hallands process för mål och budget grundas i en långsiktig planering. Det initiala steget i processen utgörs av en omvärlds- och framtidsanalys samt analys av utfallen i regionens tre centrala strategier (strategi för hållbar tillväxt, hälso- och sjukvårdsstrategi och kulturstrategi). Varje år anges fokusområden och prioriterade mål i Mål & Budget och regionens verksamheter planerar för aktiviteter på flera nivåer i sina verksamhetsplaner. Nära vård är ett av regionens fokusområden sedan flera år tillbaka.

Mellan Region Halland och de halländska kommunerna

För det gemensamma arbetet mellan Region Halland och de halländska kommunerna finns en utvecklad samverkansstruktur på såväl politiskt plan som på tjänstemannanivå. En målbild har tagits fram; ”Omtanke Halland vår gemensamma omställning till en god och nära vård och omsorg”. Målbilden är beställd av politikerna i KRF (kommun- och regionledningsforum) och har tagits fram med stöd av Leap for Life vid Högskolan i Halmstad. KRF bedömde målbilden som klar i november 2022.

Syftet med målbilden är att ta ut en riktning för hur vård och omsorg i Halland ska utvecklas mot en god och nära vård och omsorg som är sammanhållen, personcentrerad och nära. Det är de tre huvudorden i målbilden. Målbilden definierar också fyra framgångsfaktorer för det halländska arbetet med god och nära vård och omsorg. Framgångsfaktorerna är:

- Hälsofrämjande - I Halland finns förutsättningar för god hälsa.
- Gemensam - I Halland gör vi vård och omsorg bättre tillsammans.
- Enkel - I Halland är vård och omsorg nära och lätt att nå.

- Trygg - I Halland bygger vård och omsorg på kompetens och tillit.

I målbilden beskrivs framgångsfaktorerna från tre perspektiv; individ, medarbetare och organisation.

Från och med september 2023 finns en färdplan som ska stödja samarbetet kring målbilden Omtanke Halland. Målbilden visar på vart Region Halland och de halländska kommunerna vill tillsammans, medan färdplanen beskriver organisation och arbetssätt för den gemensamma förflyttningen mot en god och nära vård och omsorg. Färdplanen fokuserar på delar som regionen och kommunerna behöver utveckla tillsammans och innehåller bland annat:

- en process för att fånga upp och omhänderta nya idéer och initiativ till gemensam utveckling.
- pågående överenskommelser.
- samarbeten och gemensamma beslutsgrupperingar.

Färdplanen ska bidra till att skapa tydlighet kring vilka initiativ som kommunerna och Region Halland gemensamt beslutar att förverkliga, vem som ansvarar för att utföra dem och hur det ska följas upp. Det är Regional utvecklingsgrupp (samverkansgrupp på chefsnivå mellan de halländska kommunernas socialtjänst och Region Halland) som står bakom färdplanen.

Spridning av målbilden har skett i samverkan mellan Region Halland och kommunerna där den regionala vårdgivarwebben har tjänat som bas.

Övervägande

Målbilden rekommenderas nu för att antas formellt av regionstyrelsen. Målbilden är att se som en integrerad del av ordinarie uppdrag inom den regionala målstyrningen avseende nära vård. Målbilden ska tjäna som en gemensam plattform vid dialoger och utveckling av vården tillsammans med kommunerna, exempelvis vid framtagande av gemensamma överenskommelser. Uppföljning av intentionen i målbilden kommer att ske i de sammanhang och samverkansstrukturer där målbildens riktning använts och där det bedöms lämpligt.

Barnkonsekvens- och jämställdhetsanalys

Målbilden Omtanke Halland omfattar alla som erhåller vård och omsorg från både Region Halland och Hallands kommuner. Målbilden omfattar också de som planerar för vård och omsorg till de individer som får insatser från både kommun och region samt de som utför insatserna i praktiken, det vill säga medarbetarna. Målbilden gör ingen avgränsning avseende barn, kvinnor eller män.

Ekonomiska konsekvenser av beslutet

Beslutet innebär inga ekonomiska konsekvenser.

Regionkontoret

Krister Björkegren
Regiondirektör

Emma Pihl
Hälso- och sjukvårdsdirektör

Bilaga:

Målbild Omtanke Halland och färdplan slutversion 2023-09-20 publicerad på vårdgivarwebben.

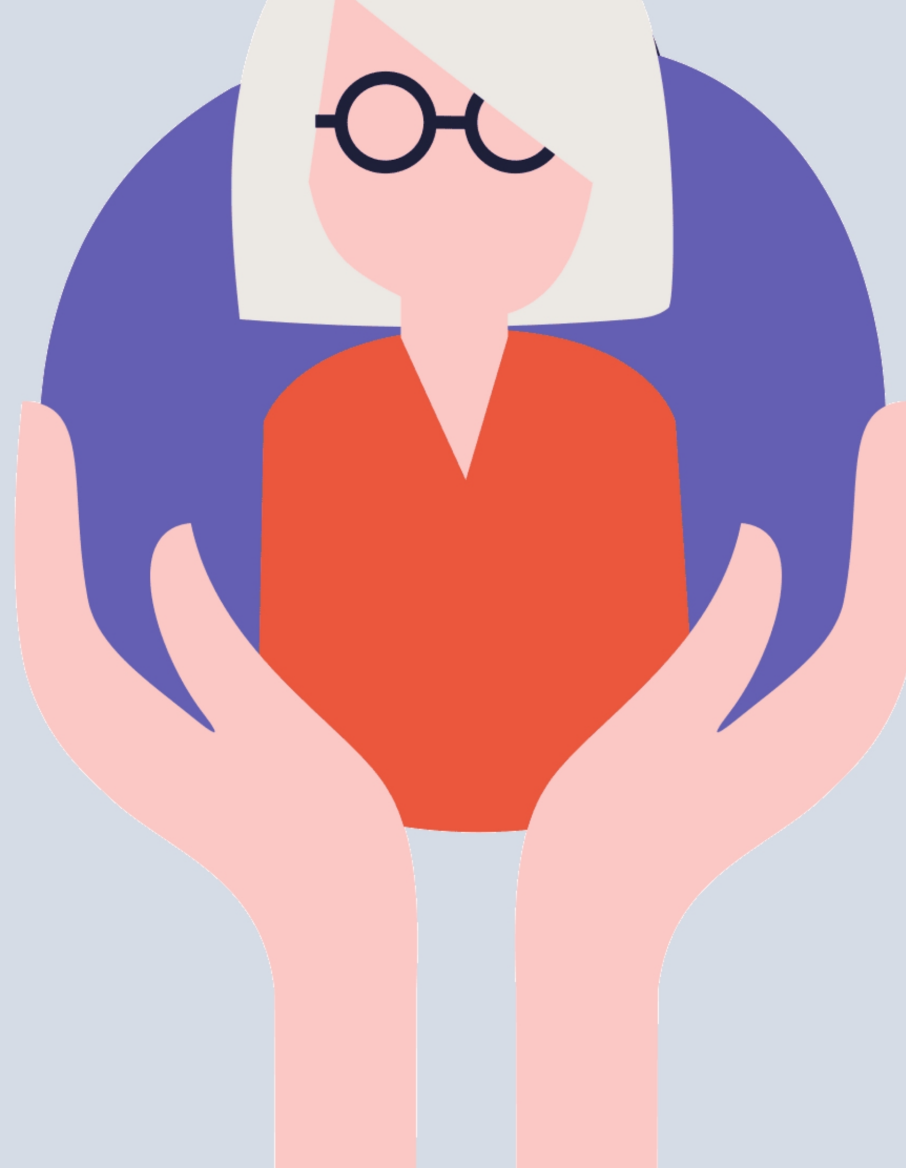
Styrelsens/nämndens beslut delges

- Driftnämnden ambulans, diagnostik och hälsa
- Driftnämnden Hallands Sjukhus
- Driftnämnden Närsjukvård
- Driftnämnden Psykiatri
- Gemensamma nämnden för hemsjukvård och hjälpmedel

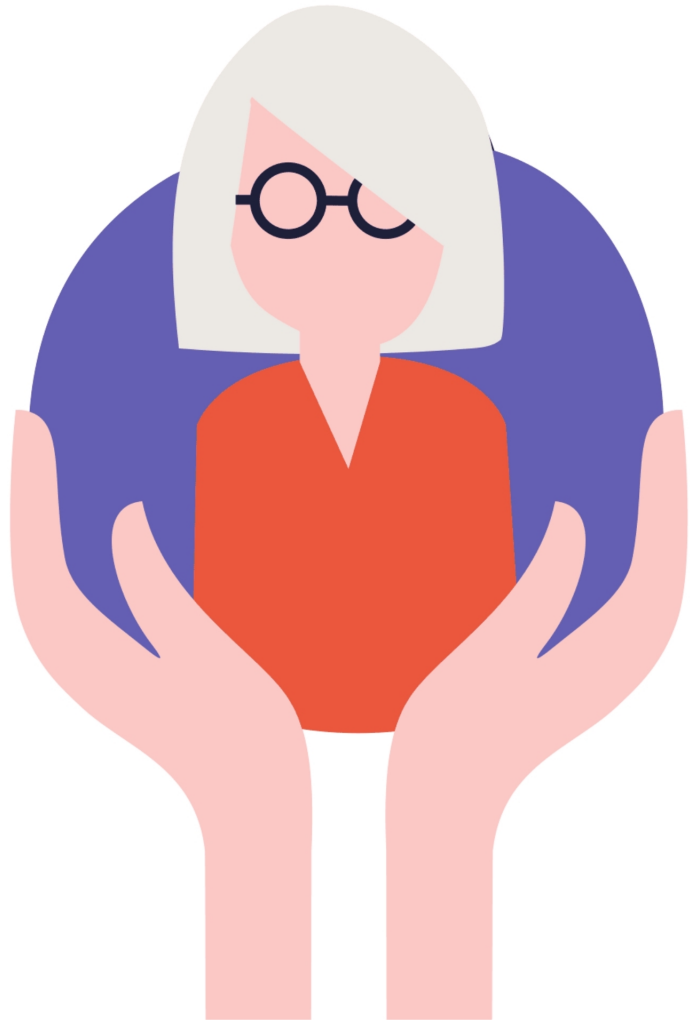
OMTANK HALLAND

ställning till
och omsorg.

Vår gemensamma om
en god och nära vård



Målet: En halländsk vård och omsorg som är:



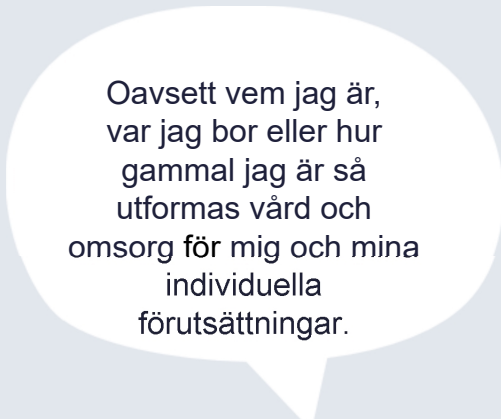
**PERSONCENTRERAD
SAMMANHÅLLEN
NÄRA**

Fyra framgångsfaktorer leder mot målet

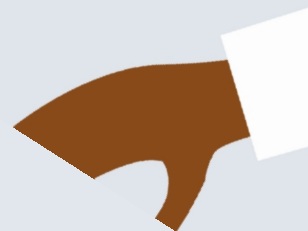


HÄLSOFRÄMJANDE

I Halland finns förutsättningar för god hälsa.



Oavsett vem jag är, var jag bor eller hur gammal jag är så utformas vård och omsorg för mig och mina individuella förutsättningar.



GEMENSAM

I Halland gör vi vård och omsorg bättre tillsammans.



ENKEL

I Halland är vård och omsorg nära och lätt att nå.



TRYGG

I Halland bygger vård och omsorg på kompetens och tillit.



I Hal'

I Halland finns förutsättningar för god hälsa.

Jag som medarbetare gör vård och omsorg hälsofrämjande ...

- När jag erbjuder hälsofrämjande insatser som utgår från individens möjligheter.
- När jag informerar individen om friskfaktorer.
- När jag stöttar individen att ta ansvar genom att skapa en relation och ett förtroende.
- När jag kommunicerar ett hälsofrämjande och förebyggande perspektiv.

Jag får kunskap och stöd för att ta hand om mig och min hälsa när jag behöver det.



Vi som organisation gör vård och omsorg hälsofrämjande ...

- När vi har ett folkhälsoperspektiv som når ut på bred front – även till individer som inte har direkta vård- och omsorgskontakter.
- När vi inkluderar flera samhällsaktörer i det hälsofrämjande arbetet – även de som traditionellt inte arbetar med vård och omsorg.
- När vi erbjuder olika former av stöd för individer med uppmärksammade riskfaktorer.
- När vi tillsätter resurser för det hälsofrämjande arbetet och skapar möjligheter för rätt kompetens hos våra medarbetare.

I Halland gör vi vård och omsorg bättre tillsammans.

Jag som medarbetare gör vård och omsorg gemensam ...

- När jag frågar vad som är viktigt för individen och sedan utformar vård och omsorg utifrån det.
- När jag stöttar individen att vara delaktig genom att lyssna på individens kunskap och egna förmågor.
- När jag har kunskap om vård och omsorgssystemet i Halland och på vilket sätt jag bidrar till det gemensamma utbudet och en sammanhängande vård och omsorg.
- När jag ger individen kunskap om sin egen roll och vilket ansvar individen har i den gemensamma vård- och omsorgsplaneringen.

Jag är delaktig och tar aktivt ansvar för min hälsa utifrån mina förutsättningar.



Vi som organisation gör vård och omsorg gemensam ...

- När vi arbetar aktivt för att vård och omsorg i Halland ska fungera och upplevas som en enda organisation.
- När vi ser till att gränserna för huvudmannaskap och förvaltning inte utgör gränser för samverkan och kommunikation.
- När vi skapar förutsättningar för en sömlös organisation och ger medarbetaren tillgång till plattformar/verktyg/forum för kommunikation över organisationsgränserna.
- När vi skapar delaktighet med tydliga mål, handlingsplaner och kontinuerlig uppföljning kring vårt gemensamma arbete.

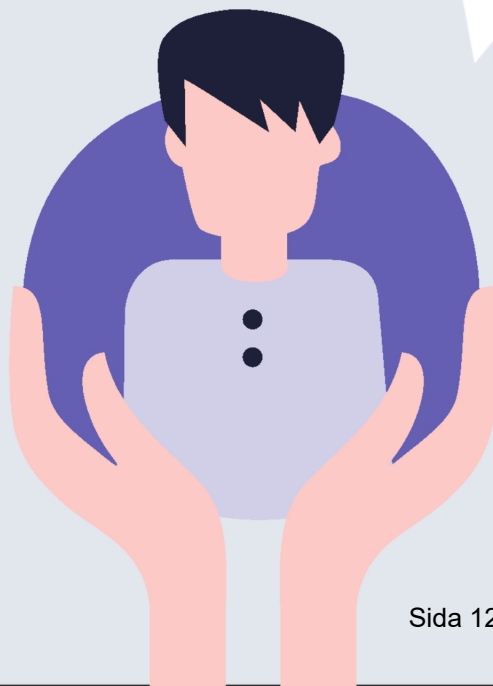
TRYGG

I Halland bygger vård och omsorg på kompetens och tillit.

Jag som medarbetare gör vård och omsorg trygg ...

- När jag bemöter individen med omtanke och respekt.
- När jag hjälper individen med rätt kompetens och på rätt nivå.
- När jag tillsammans med individen planerar nästa steg i vårdprocessen.
- När jag arbetar med förtroendeskapande insatser gentemot individen.
- När jag i största möjliga mån erbjuder individen samma vårdkontakt vid varje besök.

Jag har förtroende för vård och omsorg och känner mig sedd och lyssnad på.



Vi som organisation gör vård och omsorg trygg ...

- När vård och omsorg baseras på vetenskap och beprövad erfarenhet.
- När vi arbetar aktivt för att öka och bevara kompetens inom organisationen genom att förse alla medarbetare med kompetensutveckling, lärandemöjligheter och arbetsredskap efter senaste evidens (t. ex system, metoder, digitala verktyg).
- När organisationen har en kultur som stödjer ett personcentrerat arbetssätt med hög kontinuitet.
- När vi har strukturer, stöd och överenskommelser där det för medarbetaren "är lätt att göra rätt".
- När vi ständigt efterfrågar och utvärderar individens upplevelse av vård och omsorg.

ENKEL

I Halland är vård och omsorg nära och lätt att nå.

Jag som medarbetare gör vård och omsorg enkel ...

- När jag är tillgänglig för individen på flera olika sätt (fysiskt, telefon, digitalt).
- När jag ger råd, stöd, vård och omsorg där individen befinner sig.
- När jag ger individen kunskap om var planering och dokumentation av vård och omsorg finns tillgänglig.
- När jag agerar som en del av en sammanhållande vård och omsorg samt ser bortom organisationsgränserna.

När jag behöver hjälp så vet jag vart jag ska vända mig och hur planeringen av min vård ser ut.

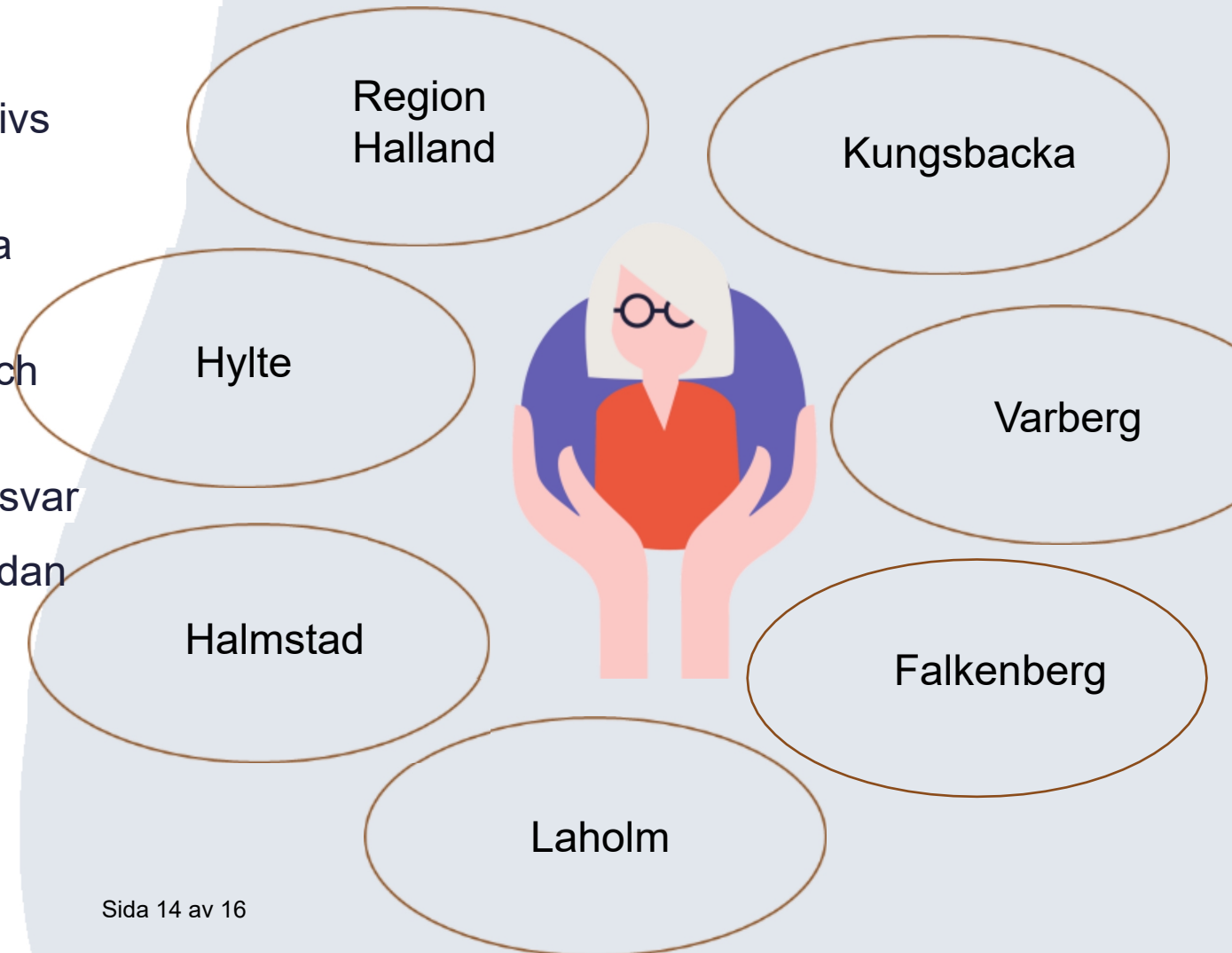


Vi som organisation gör vård och omsorg enkel ...

- När vi har ett gemensamt språk.
- När vi skapar förutsättningar för medarbetaren att ge sammanhållen vård och omsorg nära individen.
- När vi ger individen enkel tillgång till dokumentation och planering av sin vård och omsorg.
- När vi skapar förutsättningar för gränsöverskridande kommunikation och samverkan mellan olika huvudmän.
- När vi har tydliga och välkända processer där vi har kunskap om varandras uppdrag och det är tydligt vem som gör vad.

En färdplan för vårt gemensamma arbete

- Mycket god och nära vård och omsorg bedrivs redan i respektive organisation.
- Färdplanen beskriver hur vi tar hand om nya initiativ till vår **gemensamma** utveckling.
- Den ska fånga upp goda utvecklingsidéer och initiativ
- Den ska skapa tydlighet kring beslut och ansvar
- Den är ett komplement. Den ersätter inte redan pågående samarbeten och strukturer.



Processen för vårt gemensamma arbete



En gemensam mall



Gemensamt beslut – Halland



Utveckla tillsammans



Medarbetare, chef eller verksamhet i Halland har en god ide för hur vård och omsorg kan utvecklas tillsammans i Halland.

Förslag på Nära vård initiativ skickas via mejl till: omtankehalland@regionhalland.se

Den gemensamma mallen, som används när man skickar in sitt förslag, hämtas på vårdgivarwebben [God och nära vård Halland](#)

Förslaget, diskuteras, värderas och beslutas om i Regional utvecklingsgrupp (RUG).

Beslutet återkopplas till initiativtagare.

Nu börjar det gemensamma arbetet att utveckla nära vård för invånare i Halland.

Vi utvärderar, sprider och firar framgångar tillsammans.

**OMTANKE
HALLAND**

OMTANKE HALLAND

Vår gemensamma omställning
till en god och nära vård och omsorg.



Falkenbergs
kommun



VARBERGS
KOMMUN



Kungsbacka