

Datum
2020-11-10Diarienummer
DNADH200257

Beslut avseende ökad hyreskostnad för lokalanpassningar på Hjälpmedelscentrum i Halmstad

Förslag

Förslaget är att Driftnämnden Ambulans, diagnostik och hälsa godkänner en hyreskostnadsökning på 500 tkr per år avseende lokalanpassningar på Hjälpmedelscentrum i Halmstad.

Bakgrund och motiv

Hjälpmedelscentrum i Halmstad bedrivs i externt förhyrda lokaler i Kistinge där det finns behov av lokalanpassningar. Det är upprustning av personalrum och kök samt tillgänglighetsanpassningar. Skälet till anpassningen är att lokalerna är slitna och behöver upprustas samt att personalstyrkan ökat sedan inflyttningen.

Regionfastigheter har inkommit med underlag till beslut om hyrespåverkan baserat på offert från hyresvärden, se bilaga. I underlaget redovisas bland annat orsaken till hyreskostnadsökningen som enligt underlaget främst beror på förändringar kopplade till ombyggnation, ventilation och IT.

Kostnader och finansiering

Offerten på lokalanpassningen är på 2000 tkr. Hyresökningen ryms i Hjälpmedelscentrums budget.

Ambulans, diagnostik och hälsa

Anders Westberg
Förvaltningschef

BILAGA

Kostnadsförslag lokalanpassning Personalrum och kontor

Förutsättningar

Beställning: ADH 2019-22

Regionfastigheter projekt: 05992

Berörd verksamhet: HMC

Byggnad: Extern Fastighet

Åtgärd 1 berör Personalrum

Befintligt personalrum utökas och renoveras på plan 1.

Kontorsrum nr 201 tas i anspråk för att utöka ytan.

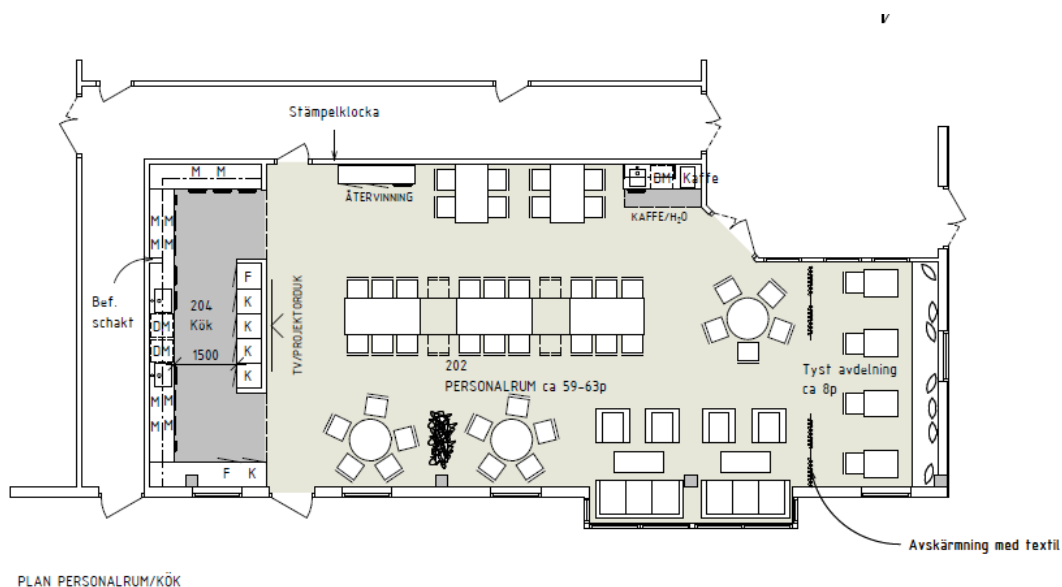
Åtgärd 2 berör Entresol och kontor/expeditioner.

Kontor på plan 1 flyttas delvis upp till Entresol. Entresol byggs in och blir åtskild från visningslokalen. Entresol får 10 nya kontorsplatser, dvs en utökning om 6 kontorsplatser.

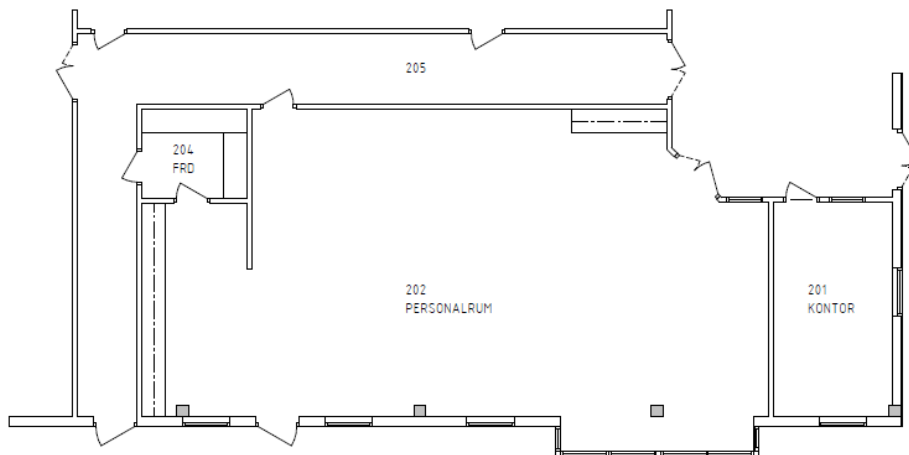
På plan 1 tillskapas ett mötesrum för 12 personer samt ett större kontorsrum med plats för 2-6 personer. Plan 1 har idag 6 st kontorsrum med plats för 1 person i vardera rum.

Åtgärd 1

Ny föreslagen planlösning Personalrum

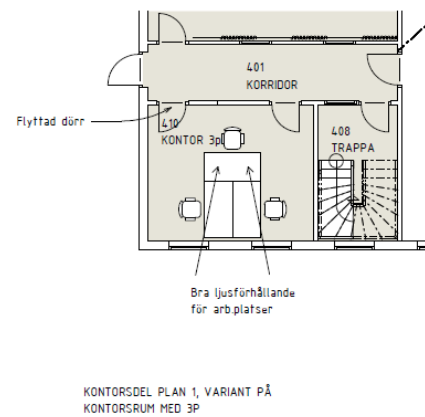
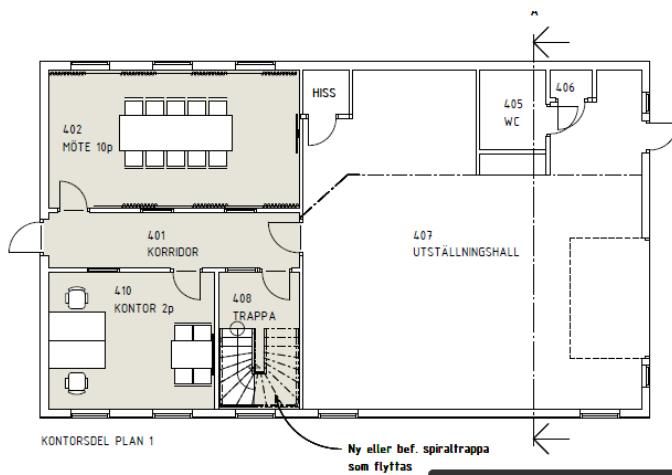
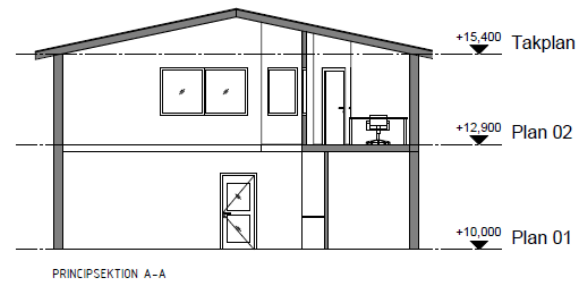
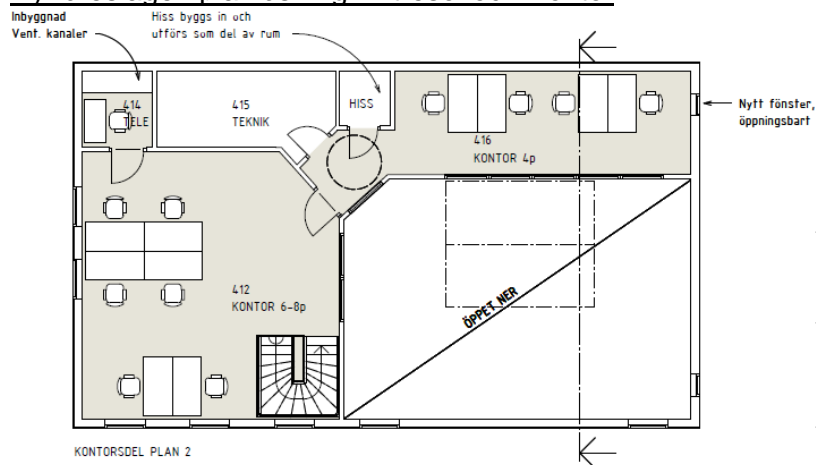


Befintlig planlösning Personalrum

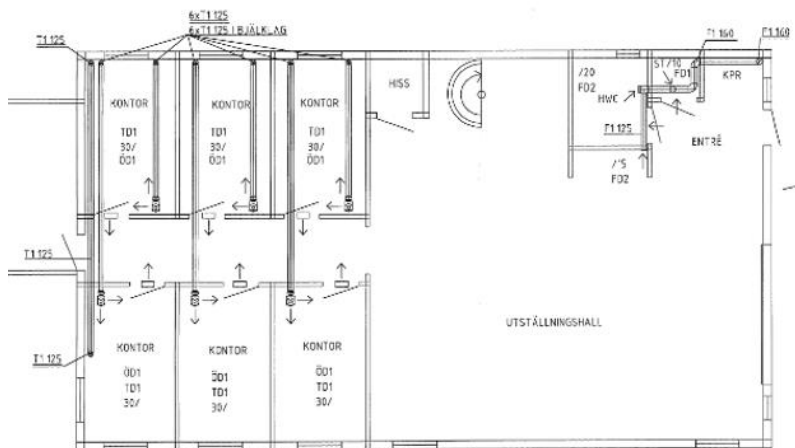
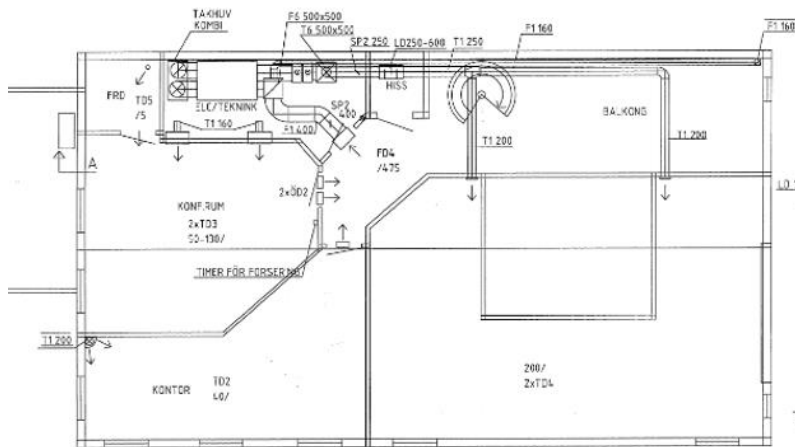


Åtgärd 2

Ny föreslagen planlösning Entresol och Kontor



Befintlig planlösning Entresol och kontor



Ekonomiska konsekvenser

Bedömd kostnad beräknad till 1,975 Mkr.

Räntan i extern fastighet styr fastighetsägaren då de står för investeringen.

Kostnad lokalförändring	Hyrestillägg	Avskrivningstid	Ränta
1,975 Mkr	495 000 kr/år	5	8 %

Regionfastigheter

Datum

2020-11-03

Avdelningschef

Lina Brandelius

Fastighetsförvaltare

Thina Holmgren