

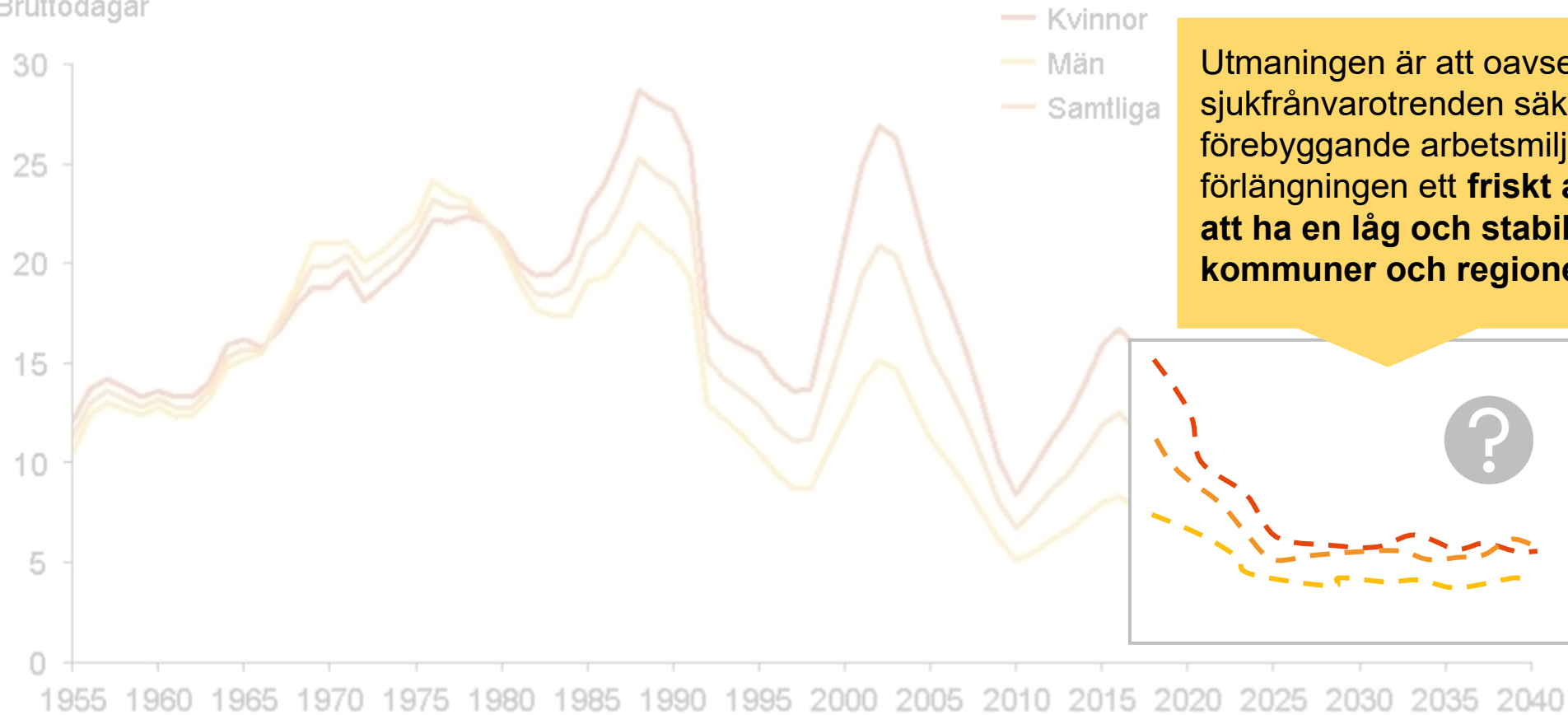
# **Förebygga och förkorta sjukskrivningar genom ett riskorienterat arbetssätt**

Information till kommuner och regioner

# Målsättning och utmaning: Ett friskt arbetsliv med en långsiktigt låg och stabil sjukfrånvaro i kommuner och regioner

Sjuktalet i Sverige 1955 - 2019

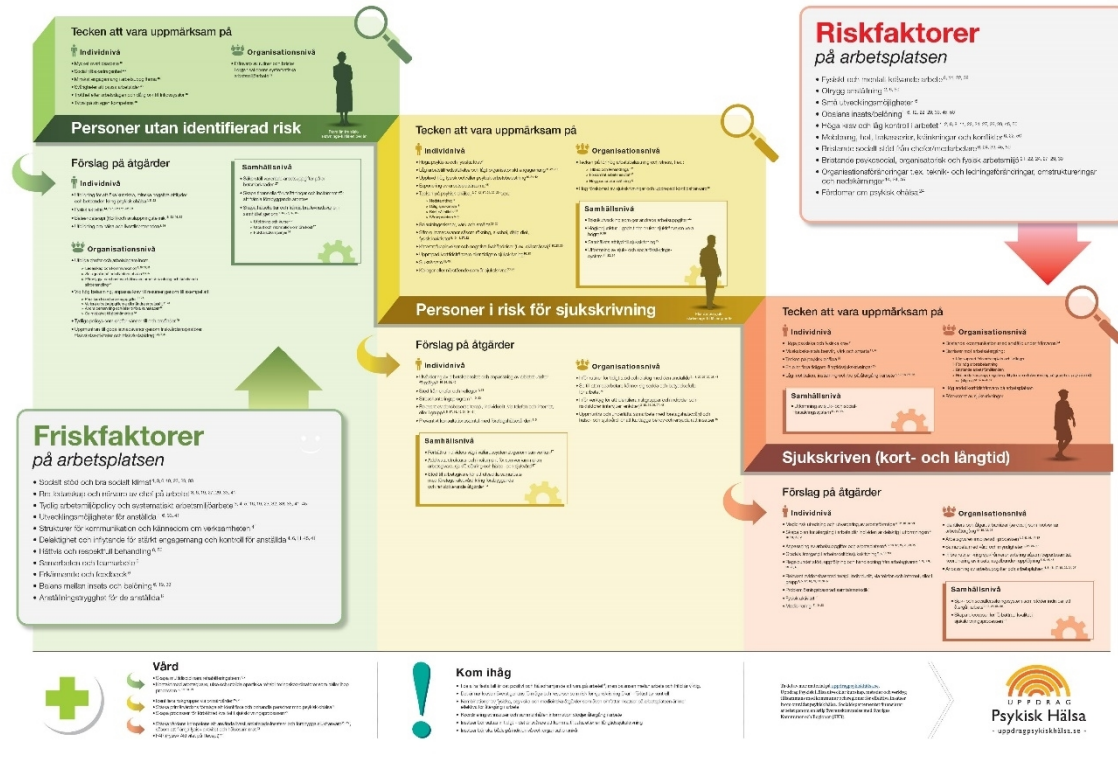
Bruttodagar



Not: Försäkringskassans sjuktalet avser ersättningsformen sjukpenning. Mättet baseras på antalet utbetalda bruttodagar

Forskningsöversikt:  
**Arbete och sjukfrånvaro**

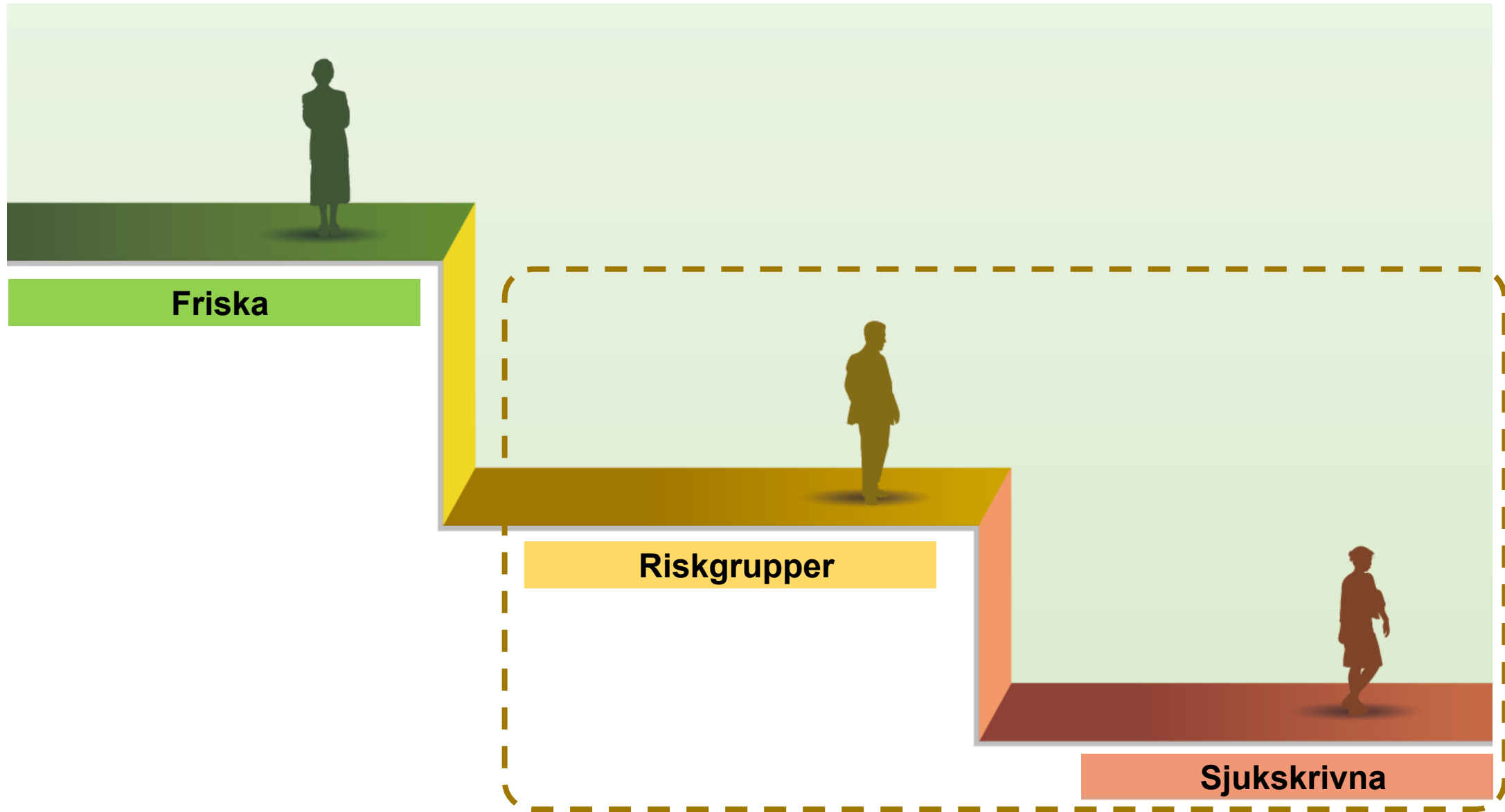
Varningssignaler och effektiva insatser för att göra jobbet!



# Forskning på sjukfrånvaro betonar vikten av att arbeta på flera nivåer med att minska sjukfrånvaro

Lärdomar från SKRs forskningsöversikt:

- **Systematiskt helhetsgrepp**
- **Tidiga och förebyggande insatser**
- **Arbeta med fokus på Riskgrupper**



**Friska**

**Riskgrupper**

**Sjukskrivna**

AKTIVITETSNIVÅ



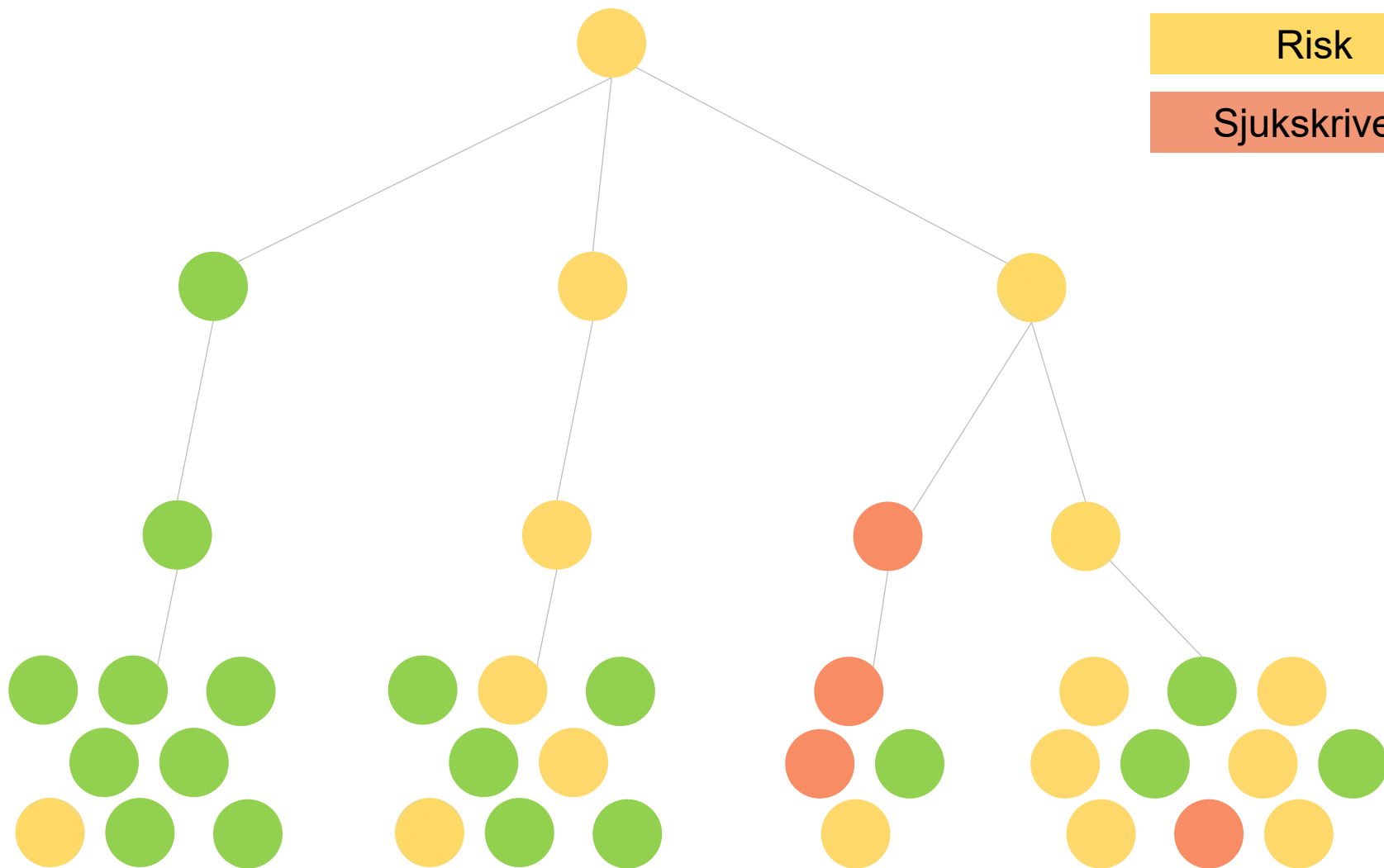
Övergripande  
Ledning och  
styrning



Arbetsplats



Medarbetare



Frisk
Risk
Sjukskriven

Frisk

Risk

Sjukskriven



Organisations-  
övergripande  
ledning och  
styrning

*Övergripande ledning behöver förstå och prioritera frågan, skapa förutsättningar för chefer, skapa organisatoriska förutsättningar samt följa upp arbetet.*



Arbetsplats

**A. arbetsplatser med många  
medarbetare med upprepad  
korttidsfrånvaro**

**B. arbetsplatser med hög och  
ökande sjukfrånvaro**



Medarbetare

**C. medarbetare med upprepad  
korttidssjukfrånvaro,  
ej tidigare sjukskrivning**

**D. medarbetare som är på väg  
tillbaka i arbete eller nyligen  
återgått i arbete efter sjukskrivning**

AKTIVITETS  
NIVÅ

# Vad innebär ett riskorienterat arbetssätt på medarbetarnivå?

## Vad innebär insatsen?

Arbetet innebär att tidigt identifiera och stötta medarbetare i risk för sjukskrivning, samt att stödja samordning av arbetsgivarens, vårdens och övriga aktörers insatser för medarbetare i sjukskrivning och vid återgång i arbete.

## Vad innebär insatsen för medarbetarna?

Medarbetare som faller inom ramen för en av målgrupperna kommer (efter dialog med sin chef) att bli kontaktade och erbjudas ett samordnande och coachande stöd.



## Vad innebär insatsen i praktiken?

Om ett stöd påbörjas, får medarbetaren under en uppstartsperiod stöd genom t.ex. kartläggande samtal, utformande av individuell plan, coachande samtal och samordning av aktörer.

## Vad innebär detta för chefen?

Arbetsättet är ett kompletterande stöd för att fånga upp medarbetare i risk och samordna olika insatser under en uppstartsperiod. I och att chefens ansvar och skyldigheter gentemot medarbetarna kvarstår, så har hen en viktig roll i arbetet.

# Arbetsplatsstöd är en insats som stöttar chefer och förstärker SAM

## Vem riktar sig insatsen till?

Ett stöd som riktar sig till arbetsplatser med en hög och en ökande sjukfrånvaro. Chefer på dessa prioriterade arbetsplatser får ett kraftfullt stöd för att på ett strukturerat sätt identifiera och åtgärda arbetsplatsrelaterade orsaker till sjukskrivning.

## Vad innebär insatsen för medarbetarna?

Ett stöd av ett team inom organisationen som hjälper medarbetare och chef med arbetsmiljöarbetet. Medarbetare deltar i kartläggning av arbetsmiljö och i utformning av förslag och genomförande av insatser – till exempel vid APT.



## Vad innebär insatsen för chefer?

Chefer på arbetsplatser med en hög och ökande sjukfrånvaro erbjuds stöd att kartlägga arbetsmiljön, ta fram förslag på åtgärder, beslutsunderlag och stöd att följa upp och utvärdera effekterna av arbetet.


## Vad innebär insatsen i praktiken?

Ett riktat stöd i det systematiska arbetsmiljöarbetet. Stöd i arbetet att undersöka, genomföra och följa upp verksamheten så att ohälsa och olycksfall i arbetet förebyggs och en god arbetsmiljö uppnås. Samverkansgrupp och skyddsombud involveras i arbetet.




# Fem steg i riskorienterat arbetssätt

1  Ta del av en introduktion till riskorienterat arbetssätt

2  Genomför ett självtest för att identifiera behov i din organisation

3  Välj metoder och verktyg för att stärka era arbetssätt

4  Sätt igång – för in valda metoder och verktyg i löpande arbetssätt

5  Följ upp och justera

## Stöd

PPT SKR, HR

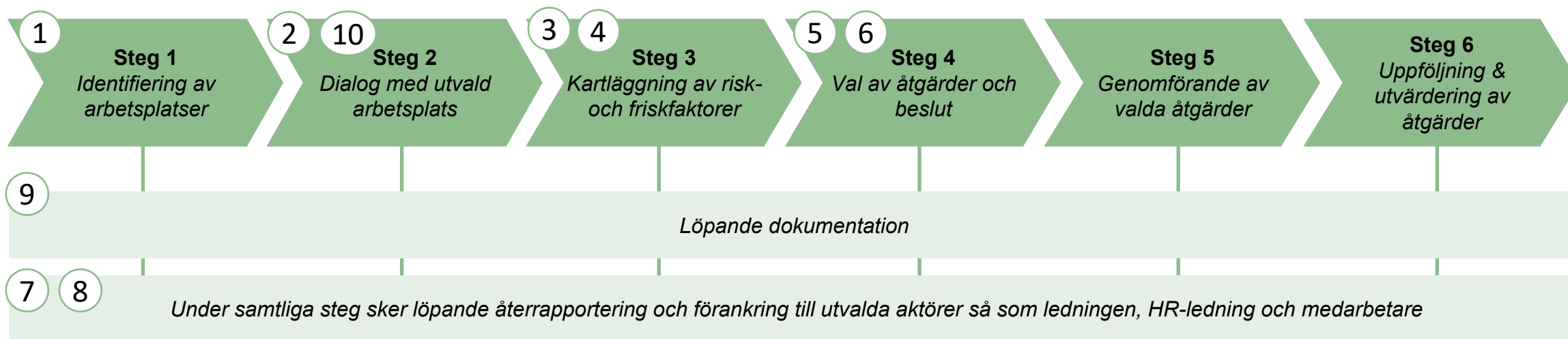
Självtestsformulär SKR,  
statistikunderlag från HR

Metodhandbok,  
HR-stöd,  
Företagshälsovård

Genomför  
aktiviteter

Handlingsplan,  
Uppföljningsstatistik

# Process för stöd till utvalda arbetsplatser och exempel på stöd



## Exempel på verktyg att använda

### Metodstöd

1. Analysmodell för mönster i sjukfrånvaro
2. Metodstöd första samtal med chef
3. Metodstöd kartläggning av arbetsmiljö
4. Metodstöd orsaksanalys och målformulering
5. Metodstöd val av åtgärder
6. Metodstöd handlingsplan

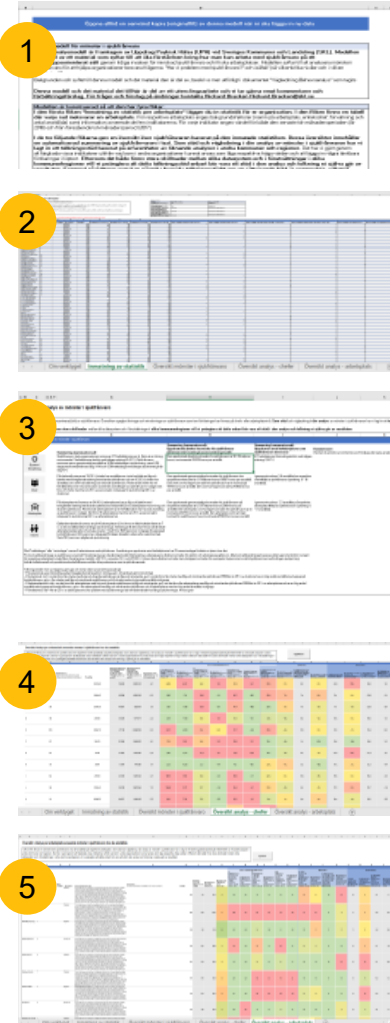
### Dokumentation och analys

7. Mall för veckomöten (Förslag på upplägg och dokumentation)
8. Mall för månadsutvärdering (Förslag på upplägg och dokumentation)
9. Mall för dokumentation

### Kommunikationsmaterial

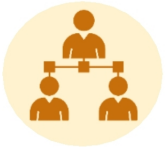
10. Informationsmaterial med bakgrund, syfte, budskap och mål

# Analysmodell för att upptäcka mönster i sjukfrånvaro



- Om Verktyget
- Inmatning av statistik per arbetsplats.
- Översikt: Analys av mönster av sjukfrånvaron.
- Översikt: Analys per chef.
- Översikt: Analys per arbetsplats.

# Framgångsfaktorer



- **Förankring** i högsta ledningen och hos ansvariga chefer



- **Tydlig projektledning** för att driva arbetet framåt



- **Väl fungerande uppföljning** för dataunderlag och analys av resultat



- **Väl fungerande samverkan** och tydliga ansvarsområden



- **Integrerade insatser** med tydliga rapporteringsstrukturer

## Mer information: Film, material och kontakt

➤ **Kort film om Riskorienterat arbetssätt**

<https://vimeo.com/456220316/fb7251ff14>

➤ **Resultatrapporten från utvecklingsarbetet i Region Norrbotten och Region Skåne**

<https://webbutik.skr.se/sv/artiklar/riskgruppsorienterat-arbetssatt.html>

➤ **Metodhandbok för Riskorienterat arbetssätt**

<https://webbutik.skr.se/sv/artiklar/handbok-i-riskgruppsorienterat-arbetssatt-for-minskad-sjukfranvaro.html>

➤ **Mer information och kontakt:** Anna Östbom [anna.ostbom@skr.se](mailto:anna.ostbom@skr.se)